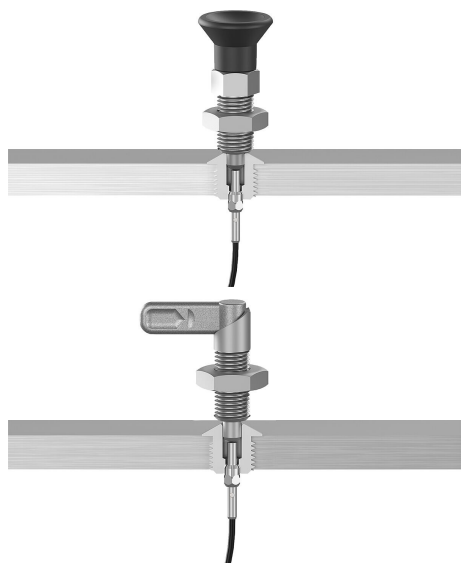


**Описание товара/фотография продукта**

**Описание**
**Описание продукта:**

Позиционирующие втулки образуют точку крепления для болтовых элементов управления и фиксации, которые можно зафиксировать здесь надежно и точно.

В позиционирующих втулках с датчиком состояния регулируемый датчик располагается на втулке. Это позволяет электронике запрашивать наличие болта в позиционирующей втулке.

При использовании нескольких втулок можно определить, в какой из них находится элемент управления или фиксации.

**Материал:**

Позиционирующая втулка из стали или нержавеющей стали 1.4034.

Датчик из нержавеющей стали.

Зажимная гайка из латуни.

**Исполнение:**

Позиционирующая втулка:  
закаленная и вороненая сталь.

Закаленная и чистая нержавеющая сталь.

Датчик, чистый.

Зажимная гайка, никелированная.

**Указание:**

Адаптировано под держатели K0638.

Датчик состояния и зажимная гайка поставляются в разобранном виде.

Максимальный момент затяжки зажимной гайки 1,2 Нм.

**Технические данные:**

Индуктивный датчик

Включение выхода: нормально разомкнутый контакт PNP (NO)

Рабочее напряжение: 10–30 В пост. тока

Рабочий ток: <100 мА

Расстояние для срабатывания: 1 мм

Частота включения: <3500 Гц

Защита от коротких замыканий: да

Защита против инверсии полярности: да

Степень защиты: IP 67

Вид подключения: PVC кабель длиной 2 м

Температурный диапазон: от –25 до +70 °C

Допуск: CE, c-UL-us, EAC

**Применение:**

Позиционирующие втулки в сочетании с датчиком состояния позволяют управлять процессом в зависимости от рабочего состояния. Одновременно гарантируется расположение элемента управления или фиксации в требуемом месте.

Например, при настройке формата упаковочных машин.

**Монтаж:**

Датчик крепится на втулке с помощью зажимной гайки и регулируется по оси. При затяжке зажимной гайки датчик окончательно фиксируется.

## Позиционирующие втулки из стали или нержавеющей стали с датчиком состояния

### Описание товара/фотография продукта



Подробный порядок действий описывается в инструкции по монтажу.

#### Безопасность:

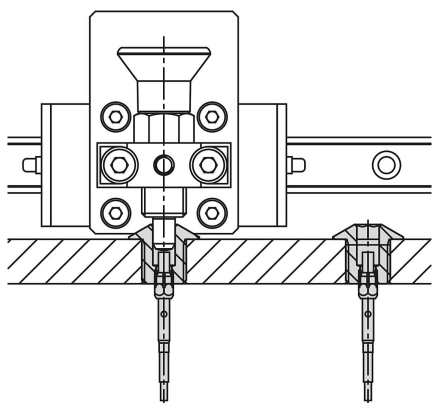
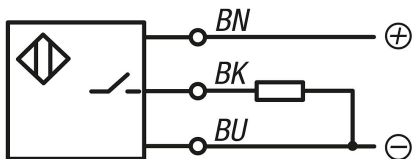
Позиционирующие втулки с датчиком состояния не предназначены для защиты людей.

#### Указание на чертеже:

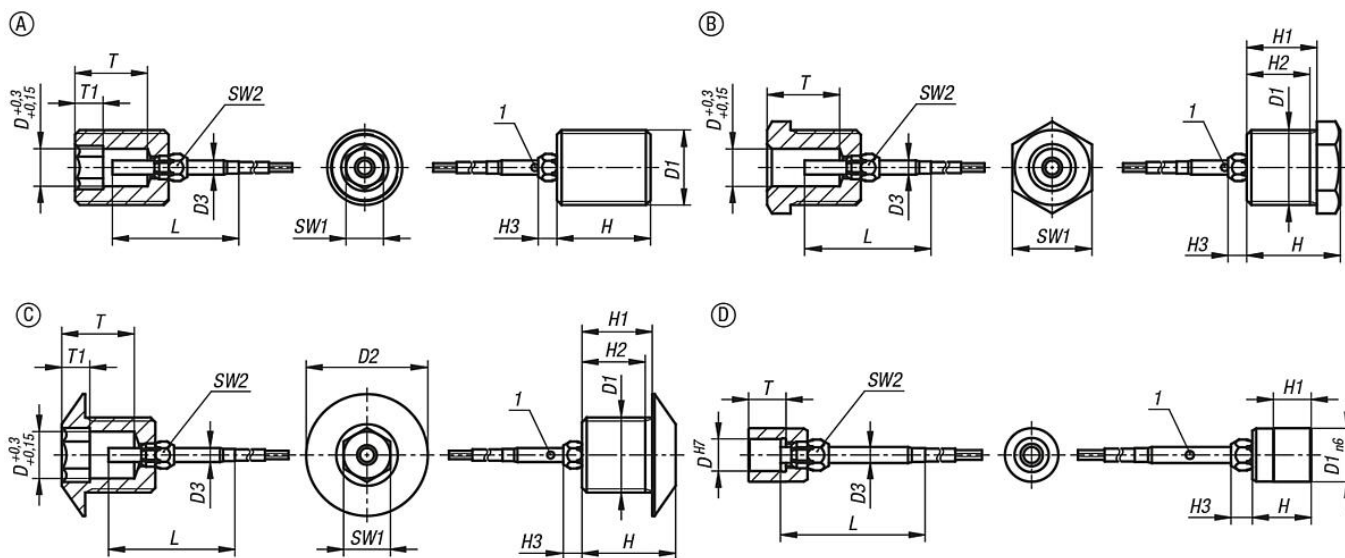
- Форма А: сквозная резьба
- Форма В: с резьбой и пазом
- Форма С: с резьбой и пусковым конусом
- Форма D: гладкая

1) LED

- BN = коричневый
- BK = черный
- BU = синий



### Чертежи



**Позиционирующие втулки из стали или нержавеющей стали с датчиком состояния**
**Обзор изделий**
**Позиционирующие втулки из стали или нержавеющей стали с датчиком состояния**

Номер заказа	Форма	Тип формы	Материал основы	D	D1	D2	D3	H	H1	H2	H3	L	T	T1	SW1	SW2
K1839.1031011	A	Сквозная резьба	Сталь	3	M10x1	-	3	12	-	-	4	27	7	4	3	5
K1839.1041011	A	Сквозная резьба	Сталь	4	M10x1	-	3	12	-	-	4	27	7	4	4	5
K1839.1051211	A	Сквозная резьба	Сталь	5	M12x1,5	-	3	15	-	-	4	27	11	4	5	5
K1839.1061211	A	Сквозная резьба	Сталь	6	M12x1,5	-	3	15	-	-	4	27	11	4	6	5
K1839.1081611	A	Сквозная резьба	Сталь	8	M16x1,5	-	3	20	-	-	4	27	15,5	6	8	5
K1839.1101611	A	Сквозная резьба	Сталь	10	M16x1,5	-	3	20	-	-	4	27	15,5	6	10	5
K1839.1122011	A	Сквозная резьба	Сталь	12	M20x1,5	-	3	25	-	-	4	27	19	6	12	5
K1839.1162411	A	Сквозная резьба	Сталь	16	M24x2	-	3	32	-	-	4	27	25	8	16	5
K1839.11031011	A	Сквозная резьба	нержавеющая сталь	3	M10x1	-	3	12	-	-	4	27	7	4	3	5
K1839.11041011	A	Сквозная резьба	нержавеющая сталь	4	M10x1	-	3	12	-	-	4	27	7	4	4	5
K1839.11051211	A	Сквозная резьба	нержавеющая сталь	5	M12x1,5	-	3	15	-	-	4	27	11	4	5	5
K1839.11061211	A	Сквозная резьба	нержавеющая сталь	6	M12x1,5	-	3	15	-	-	4	27	11	4	6	5
K1839.11081611	A	Сквозная резьба	нержавеющая сталь	8	M16x1,5	-	3	20	-	-	4	27	15,5	6	8	5
K1839.11101611	A	Сквозная резьба	нержавеющая сталь	10	M16x1,5	-	3	20	-	-	4	27	15,5	6	10	5
K1839.11122011	A	Сквозная резьба	нержавеющая сталь	12	M20x1,5	-	3	25	-	-	4	27	19	6	12	5
K1839.11162411	A	Сквозная резьба	нержавеющая сталь	16	M24x2	-	3	32	-	-	4	27	25	8	16	5
K1839.2031011	B	с резьбой и пазом	Сталь	3	M10x1	-	3	15	12	10,5	4	27	7	-	11	5
K1839.2041011	B	с резьбой и пазом	Сталь	4	M10x1	-	3	15	12	10,5	4	27	7	-	11	5
K1839.2051211	B	с резьбой и пазом	Сталь	5	M12x1,5	-	3	15	12	10,5	4	27	11	-	13	5
K1839.2061211	B	с резьбой и пазом	Сталь	6	M12x1,5	-	3	15	12	10,5	4	27	11	-	13	5
K1839.2081611	B	с резьбой и пазом	Сталь	8	M16x1,5	-	3	20	15	13,5	4	27	15,5	-	17	5
K1839.2101611	B	с резьбой и пазом	Сталь	10	M16x1,5	-	3	20	15	13,5	4	27	15,5	-	17	5
K1839.2122011	B	с резьбой и пазом	Сталь	12	M20x1,5	-	3	25	20	18,5	4	27	19	-	22	5
K1839.2162411	B	с резьбой и пазом	Сталь	16	M24x2	-	3	32	27	25,5	4	27	25	-	27	5
K1839.12031011	B	с резьбой и пазом	нержавеющая сталь	3	M10x1	-	3	15	12	10,5	4	27	7	-	11	5
K1839.12041011	B	с резьбой и пазом	нержавеющая сталь	4	M10x1	-	3	15	12	10,5	4	27	7	-	11	5
K1839.12051211	B	с резьбой и пазом	нержавеющая сталь	5	M12x1,5	-	3	15	12	10,5	4	27	11	-	13	5
K1839.12061211	B	с резьбой и пазом	нержавеющая сталь	6	M12x1,5	-	3	15	12	10,5	4	27	11	-	13	5
K1839.12081611	B	с резьбой и пазом	нержавеющая сталь	8	M16x1,5	-	3	20	15	13,5	4	27	15,5	-	17	5
K1839.12101611	B	с резьбой и пазом	нержавеющая сталь	10	M16x1,5	-	3	20	15	13,5	4	27	15,5	-	17	5
K1839.12122011	B	с резьбой и пазом	нержавеющая сталь	12	M20x1,5	-	3	25	20	18,5	4	27	19	-	22	5
K1839.12162411	B	с резьбой и пазом	нержавеющая сталь	16	M24x2	-	3	32	27	25,5	4	27	25	-	27	5
K1839.3041211	C	с резьбой и пусковым конусом	Сталь	4	M12x1,5	19	3	16	12	10,5	4	27	11	4	4	5
K1839.3051211	C	с резьбой и пусковым конусом	Сталь	5	M12x1,5	19	3	16	12	10,5	4	27	11	4	5	5
K1839.3061211	C	с резьбой и пусковым конусом	Сталь	6	M12x1,5	19	3	16	12	10,5	4	27	11	4	6	5
K1839.3081611	C	с резьбой и пусковым конусом	Сталь	8	M16x1,5	26	3	20	15	13,5	4	27	15,5	6	8	5
K1839.3101611	C	с резьбой и пусковым конусом	Сталь	10	M16x1,5	26	3	20	15	13,5	4	27	15,5	6	10	5
K1839.13041211	C	с резьбой и пусковым конусом	нержавеющая сталь	4	M12x1,5	19	3	16	12	10,5	4	27	11	4	4	5
K1839.13051211	C	с резьбой и пусковым конусом	нержавеющая сталь	5	M12x1,5	19	3	16	12	10,5	4	27	11	4	5	5
K1839.13061211	C	с резьбой и пусковым конусом	нержавеющая сталь	6	M12x1,5	19	3	16	12	10,5	4	27	11	4	6	5
K1839.13081611	C	с резьбой и пусковым конусом	нержавеющая сталь	8	M16x1,5	26	3	20	15	13,5	4	27	15,5	6	8	5
K1839.13101611	C	с резьбой и пусковым конусом	нержавеющая сталь	10	M16x1,5	26	3	20	15	13,5	4	27	15,5	6	10	5
K1839.4030891	D	гладкая	Сталь	3	8	-	3	10	6	-	4	27	5	-	-	5
K1839.4040891	D	гладкая	Сталь	4	8	-	3	10	6	-	4	27	5	-	-	5
K1839.4050891	D	гладкая	Сталь	5	8	-	3	10	6	-	4	27	6	-	-	5
K1839.4061091	D	гладкая	Сталь	6	10	-	3	11	7	-	4	27	7	-	-	5
K1839.4081391	D	гладкая	Сталь	8	13,5	-	3	14	9,5	-	4	27	9,5	-	-	5
K1839.4101791	D	гладкая	Сталь	10	17	-	3	16	11,5	-	4	27	11,5	-	-	5
K1839.14030891	D	гладкая	нержавеющая сталь	3	8	-	3	10	6	-	4	27	5	-	-	5
K1839.14040891	D	гладкая	нержавеющая сталь	4	8	-	3	10	6	-	4	27	5	-	-	5
K1839.14050891	D	гладкая	нержавеющая сталь	5	8	-	3	10	6	-	4	27	6	-	-	5
K1839.14061091	D	гладкая	нержавеющая сталь	6	10	-	3	11	7	-	4	27	7	-	-	5
K1839.14081391	D	гладкая	нержавеющая сталь	8	13,5	-	3	14	9,5	-	4	27	9,5	-	-	5
K1839.14101791	D	гладкая	нержавеющая сталь	10	17	-	3	16	11,5	-	4	27	11,5	-	-	5

