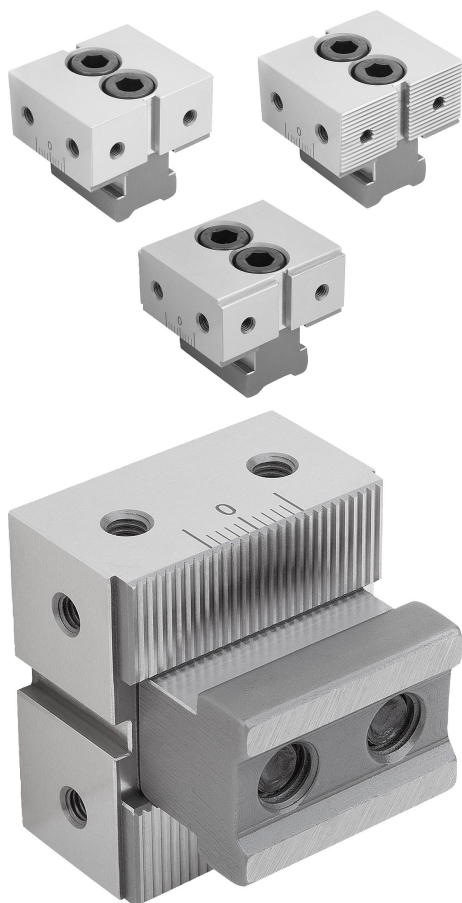


Фиксированные колодки DS для конструкционной системы зажима

Описание товара/фотография продукта



Описание

Материал:
инструментальная сталь.

Исполнение:
закаленный и шлифованный (HRC 55 ±2).

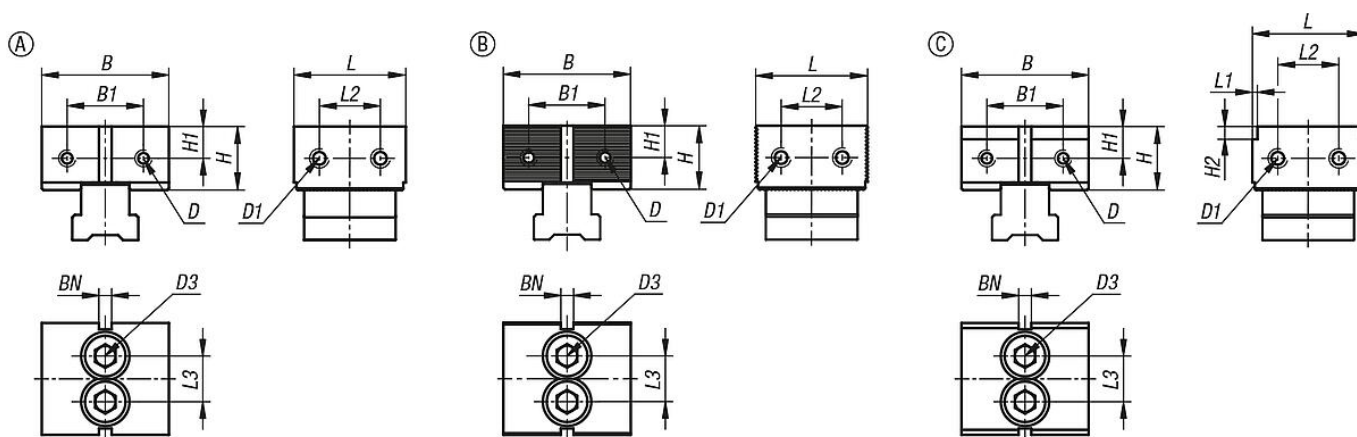
Указание:
На выбор доступны три варианта исполнения фиксированных колодок:
- Чистое исполнение, форма А для предварительно обработанных заготовок.
- Рифленое исполнение, форма В для необработанных изделий.
- Зажимные кулачки с секциями, форма С для зажима с небольшой натяжной кромкой.
Боковые крепежные отверстия служат для крепления упоров для заготовок. С двумя крепежными отверстиями на плоскостях зажима можно дополнительно установить опорные планки для оптимальной глубины прижима заготовок.

Применение:
Фиксированные колодки DS позиционируются на натяжных салазках в зависимости от положения зажима.
С помощью зубчатого зацепления за счет затяжки крепежных болтов достигается соединение с геометрическим замыканием.
Фиксированные колодки с двумя крепежными болтами предпочтительны для обработки с большим усилием при обработке.

Преимущества:
С помощью боковой шкалы на натяжных салазках и фиксированных колодках можно точно устанавливать положение фиксированных упоров.

Объем поставки:
Фиксированная колодка DS.
Крепежный болт
Пазовый сухарь.

Чертежи



Обзор изделий

Фиксированные колодки DS для конструкционной системы зажима

Обзор изделий

Фиксированные колодки DS для конструкционной системы зажима

Номер заказа	подходят для системной ширины	Форма	Тип формы	L	B	H	L1	L2	L3	B1	H1	H2	D внутренняя резьба	D1 Внутренняя резьба	D3	BN=ширина паза
K1751.0504401	50	A	гладкая	44	50	25	-	24	18	30	12,5	-	M5	M6	M10x30	5
K1751.0504402	50	B	рифлёный	44	50	25	-	24	18	30	12,5	-	M5	M6	M10x30	5
K1751.0504423	50	C	ступенчатый	44	50	25	2	24	18	30	12,5	2	M5	M6	M10x30	5
K1751.0504453	50	C	ступенчатый	44	50	25	2	24	18	30	12,5	5	M5	M6	M10x30	5