

## Позиционный конус из стали, для центрирующих блоков

### Описание товара/фотография продукта



### Описание

#### Материал:

Конус, сталь.  
Шарики, шарикоподшипниковая сталь.

#### Исполнение:

Шарики закаленные и шлифованные.  
Шарики завулканизированы на конусе.

#### Указание:

Позиционный конус в сочетании с позиционными втулками составляет центрирующий блок для высокоточного позиционирования двух заготовок. Точность повторяемости системы достигает  $< 0,003$  мм. Вулканизированная резина не трескается и становится нечувствительной к загрязнениям или стружке. Небольшая вдавленная стружка для системы безопасна.

#### Диапазон температур:

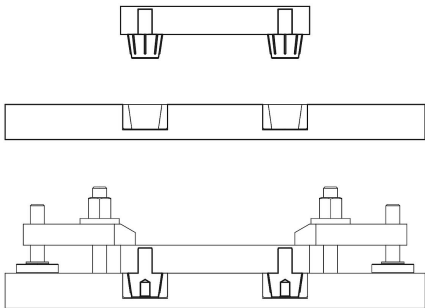
макс.  $+80$  °C.

#### Принцип действия:

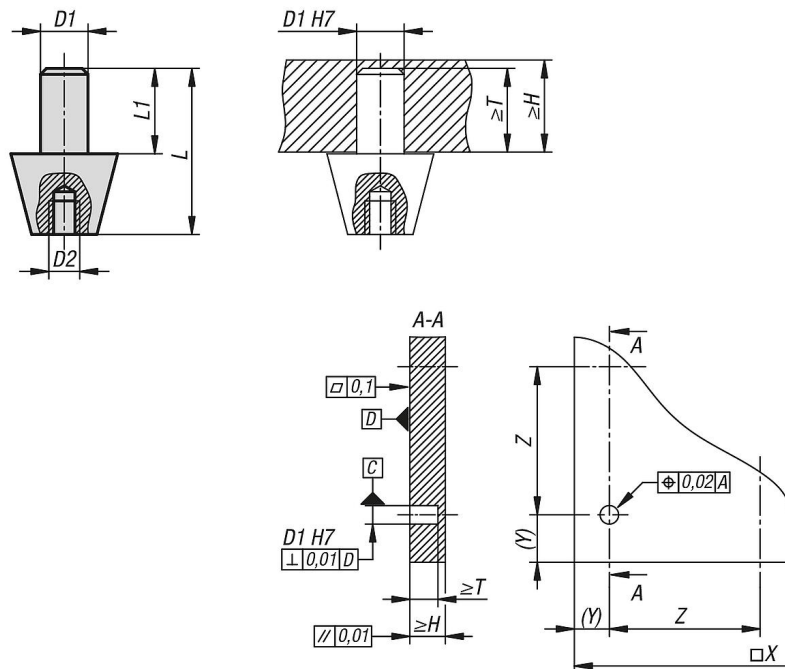
В собранном состоянии позиционного конуса и позиционной втулки шарики прижаты внутри эластичной области, таким образом они с высокой точностью фиксируют обе заготовки, в которые они встроены. Шарики в эластичной области деформируются, поэтому необходимо точно соблюдать глубину отверстия, в которое впоследствии будет запрессована позиционная втулка. Позиционный конус, проникающий в позиционную втулку, поставляется в собранном виде, он должен прилегать к поверхности противоположной заготовки. Точная система позиционирования в нулевой точке теперь доступна.

Позиционный конус из стали, для центрирующих блоков

Описание товара/фотография продукта



Чертежи



## Позиционный конус из стали, для центрирующих блоков

## Обзор изделий

## Центрирующий блок, конус

Номер заказа	Размер	D1	D2	H мин.	L макс.	L1	T мин.	для арт. №
K1627.1	1	6	M4	12	17,5	9	9	K1628.1
K1627.3	3	10	M8	21	35	18	18	K1628.3