

Ручки трубчатые, пластмасса, с пластмассовым основанием

Описание товара/фотография продукта



Описание

Материал:

Основание ручки: пластмасса PA6.

Соединительная трубка: пластмасса ПВХ.

Исполнение:

Основание ручки с микроструктурой, черное.

Соединительная трубка поворотная, черная.

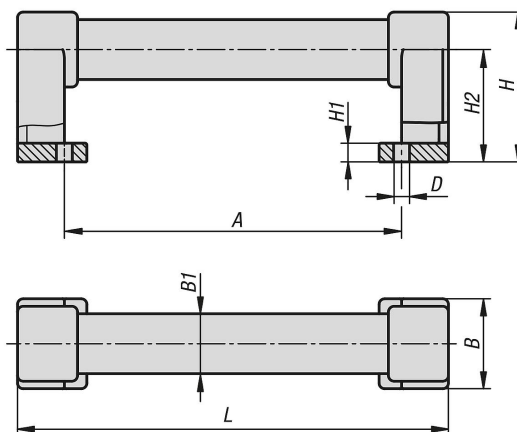
Указание:

Визуально подходит к K1529 и K1530.

Монтаж:

Со стороны обслуживания.

Чертежи



Обзор изделий

Трубчатые ручки из пластмассы

Номер заказа	A	B	B1	D	H	H1	H2	L	Допустимая нагрузка Н
K1528.180	180	48	32	8,5	80	10	60	230	1000