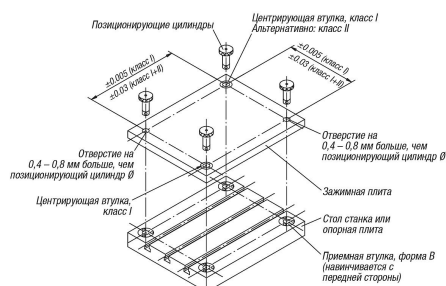


Центрирующие втулки стальные

Описание товара/фотография продукта



Описание

Материал:

Нержавеющая сталь 1.4548.

Исполнение:

закаленные, твердостью мин. 40 HRC, калиброванная сталь.

Указание:

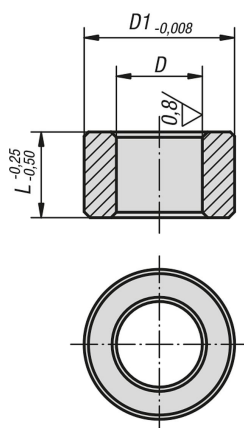
При допуске межосевого расстояния $\pm 0,005$ мм и использовании 2-х центрирующих втулок класса точности I возможна точность повторяемости зажима в пределах $\pm 0,013$ мм.

При допуске межосевого расстояния $\pm 0,03$ мм и использовании по одной центрирующей втулке класса точности I и класса точности II возможна точность повторяемости зажима в пределах $\pm 0,04$ мм.

Центрирующие втулки запрессовываются с небольшим усилием в посадочные отверстия крепежных плит.

Дополнительные указания см. в общей информации.

Чертежи



Обзор изделий

Центрирующие втулки стальные

Номер заказа	Исполнение 1	T=допуск	D	D1	L	Посадочное отверстие для центрирующей втулки $\varnothing +0,010$
K1475.113013	класс качества I	+0,005 - +0,018	13	19,04	13	19,016
K1475.113020	класс качества I	+0,005 - +0,018	13	19,04	20	19,016
K1475.116020	класс качества I	+0,005 - +0,018	16	25,042	20	25,016

Центрирующие втулки стальные

Обзор изделий

Номер заказа	Исполнение 1	T=допуск	D	D1	L	Посадочное отверстие для центрирующей втулки Ø +0,010
K1475.116025	класс качества I	+0,005 - +0,018	16	25,042	25	25,016
K1475.120020	класс качества I	+0,005 - +0,018	20	35,042	20	35,018
K1475.120025	класс качества I	+0,005 - +0,018	20	35,042	25	35,018
K1475.125020	класс качества I	+0,005 - +0,018	25	35,042	20	35,018
K1475.125025	класс качества I	+0,005 - +0,018	25	35,042	25	35,018
K1475.130020	класс качества I	+0,005 - +0,018	30	45,042	20	45,018
K1475.130025	класс качества I	+0,005 - +0,018	30	45,042	25	45,018
K1475.135020	класс качества I	+0,005 - +0,018	35	45,042	20	45,018
K1475.135025	класс качества I	+0,005 - +0,018	35	45,042	25	45,018
K1475.135040	класс качества I	+0,005 - +0,018	35	45,042	40	45,018
K1475.135050	класс качества I	+0,005 - +0,018	35	45,042	50	45,018
K1475.150020	класс качества I	+0,005 - +0,018	50	63,546	20	63,521
K1475.150025	класс качества I	+0,005 - +0,018	50	63,546	25	63,521
K1475.150040	класс качества I	+0,005 - +0,018	50	63,546	40	63,521
K1475.150050	класс качества I	+0,005 - +0,018	50	63,546	50	63,521
K1475.213013	класс качества II	+0,025 - +0,050	13	19,04	13	19,016
K1475.213020	класс качества II	+0,025 - +0,050	13	19,04	20	19,016
K1475.216020	класс качества II	+0,025 - +0,050	16	25,042	20	25,016
K1475.216025	класс качества II	+0,025 - +0,050	16	25,042	25	25,016
K1475.220020	класс качества II	+0,025 - +0,050	20	35,042	20	35,018
K1475.220025	класс качества II	+0,025 - +0,050	20	35,042	25	35,018
K1475.225020	класс качества II	+0,025 - +0,050	25	35,042	20	35,018
K1475.225025	класс качества II	+0,025 - +0,050	25	35,042	25	35,018
K1475.230020	класс качества II	+0,025 - +0,050	30	45,042	20	45,018
K1475.230025	класс качества II	+0,025 - +0,050	30	45,042	25	45,018
K1475.235020	класс качества II	+0,025 - +0,050	35	45,042	20	45,018
K1475.235025	класс качества II	+0,025 - +0,050	35	45,042	25	45,018
K1475.235040	класс качества II	+0,025 - +0,050	35	45,042	40	45,018
K1475.235050	класс качества II	+0,025 - +0,050	35	45,042	50	45,018
K1475.250020	класс качества II	+0,025 - +0,050	50	63,546	20	63,521
K1475.250025	класс качества II	+0,025 - +0,050	50	63,546	25	63,521
K1475.250040	класс качества II	+0,025 - +0,050	50	63,546	40	63,521
K1475.250050	класс качества II	+0,025 - +0,050	50	63,546	50	63,521