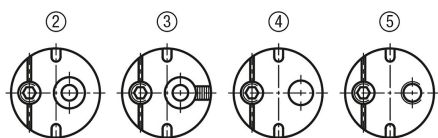


Упор с эксцентриком и центрирующим отверстием

Описание товара/фотография продукта



Описание

Материал:

Нержавеющая сталь 1.4305.

Исполнение:

Без покрытия.

Указание:

Посадочное отверстие H7 для применения. При повороте установочного штифта возникает давление на поверхность. Разводным торцевым штифтовым гаечным ключом можно установить эксцентрик радиально в необходимое положение и зафиксировать установочным штифтом.

Применение:

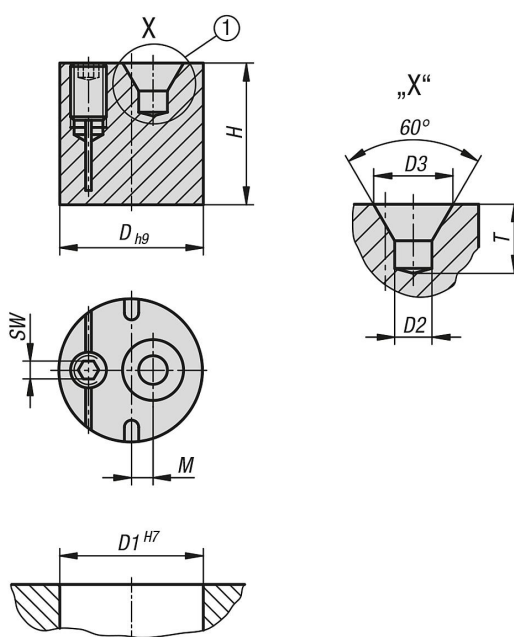
Зажимные втулки с эксцентриком применяются, например, в качестве упора или компенсатора для выравнивания отклонения от допуска.

- 1) Центрирующее отверстие DIN 332-1, форма A
- 2) Основная форма с центрированием
- 3) С пазом на шкале для упора оптического устройства
- 4) Сквозное отверстие
- 5) Резьбовое отверстие

Преимущества:

- простое обращение
- зажим установочным штифтом
- компактность
- любое монтажное положение
- индивидуальное применение
- разнообразное применение

Чертежи



Упор с эксцентриком и центрирующим отверстием

Обзор изделий

Упор с эксцентриком и центрирующим отверстием

Номер заказа	D	D1	D2	D3	H	M	SW	T	Момент затяжки, Нм
K1292.101	10	10	1	2,12	9,8	2,25	2	1,9	1,5
K1292.121	12	12	1,6	3,35	11,8	2	2	2,9	1,5
K1292.151	15	15	2,5	5,3	14,8	2,25	2,5	4,6	2
K1292.181	18	18	4	8,5	15,8	2,25	2,5	7,4	2
K1292.201	20	20	4	8,5	19,8	3	3	7,4	5