

Ручки бугельные, квадратные

Описание товара/фотография продукта



Описание

Материал:
Дуропласт FS 31.
Резьбовая вставка из стали.

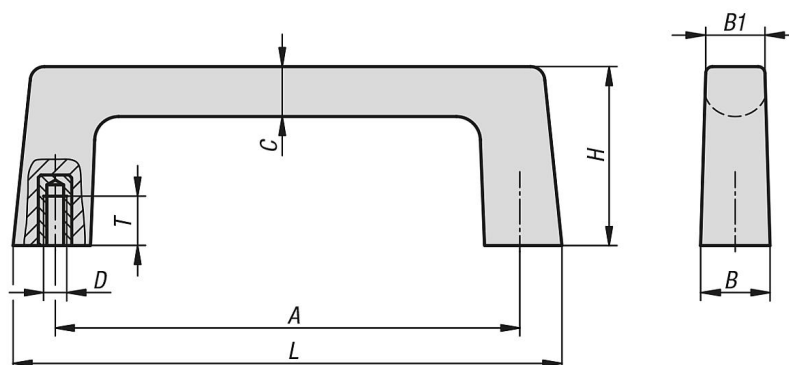
Исполнение:
чёрный.

Указание для заказа:
Болты крепления входят в комплект поставки.

Указание:
Допустимая нагрузка макс. 500 Н.

Монтаж:
С обратной стороны.

Чертежи



Обзор изделий

Номер заказа	Материал основы	A	B	B1	C	D	H	L	T	Допустимая нагрузка Н
K1074.11005	дуропласт	110	16	14	12	M5	42	130	10	500