

Ручки с накаткой наружная резьба

Описание товара/фотография продукта



Описание

Материал:

Ручка из термопласта, цвет черно-серый.

Втулка из латуни или нержавеющей стали 1.4305.

Резьбовой палец из стали 5.8 или нержавеющей стали 1.4305.

Исполнение:

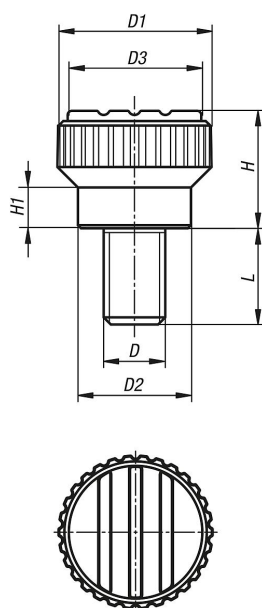
Сталь с синим пассивированием.

Нержавеющая сталь, без покрытия.

По запросу:

Другие цвета.

Чертежи



Обзор изделий

Номер заказа	Вид резьбы	Материал компонента	D	D1	D2	D3	H	H1	L
K0110.003X8	наружная резьба	Сталь	M3	15	11	13	11,5	4,3	8
K0110.003X10	наружная резьба	Сталь	M3	15	11	13	11,5	4,3	10
K0110.003X12	наружная резьба	Сталь	M3	15	11	13	11,5	4,3	12
K0110.003X15	наружная резьба	Сталь	M3	15	11	13	11,5	4,3	15
K0110.004X8	наружная резьба	Сталь	M4	15	11	13	11,5	4,3	8
K0110.004X10	наружная резьба	Сталь	M4	15	11	13	11,5	4,3	10
K0110.004X12	наружная резьба	Сталь	M4	15	11	13	11,5	4,3	12
K0110.004X15	наружная резьба	Сталь	M4	15	11	13	11,5	4,3	15

Ручки с накаткой наружная резьба

Обзор изделий

Номер заказа	Вид резьбы	Материал компонента	D	D1	D2	D3	H	H1	L
K0110.005X10	наружная резьба	Сталь	M5	15	11	13	11,5	4,3	10
K0110.005X12	наружная резьба	Сталь	M5	15	11	13	11,5	4,3	12
K0110.005X15	наружная резьба	Сталь	M5	15	11	13	11,5	4,3	15
K0110.005X20	наружная резьба	Сталь	M5	15	11	13	11,5	4,3	20
K0110.006X10	наружная резьба	Сталь	M6	15	11	13	11,5	4,3	10
K0110.006X15	наружная резьба	Сталь	M6	15	11	13	11,5	4,3	15
K0110.006X20	наружная резьба	Сталь	M6	15	11	13	11,5	4,3	20
K0110.006X25	наружная резьба	Сталь	M6	15	11	13	11,5	4,3	25
K0110.0003X8	наружная резьба	нержавеющая сталь	M3	15	11	13	11,5	4,3	8
K0110.0003X10	наружная резьба	нержавеющая сталь	M3	15	11	13	11,5	4,3	10
K0110.0003X12	наружная резьба	нержавеющая сталь	M3	15	11	13	11,5	4,3	12
K0110.0003X15	наружная резьба	нержавеющая сталь	M3	15	11	13	11,5	4,3	15
K0110.0004X8	наружная резьба	нержавеющая сталь	M4	15	11	13	11,5	4,3	8
K0110.0004X10	наружная резьба	нержавеющая сталь	M4	15	11	13	11,5	4,3	10
K0110.0004X12	наружная резьба	нержавеющая сталь	M4	15	11	13	11,5	4,3	12
K0110.0004X15	наружная резьба	нержавеющая сталь	M4	15	11	13	11,5	4,3	15
K0110.0005X10	наружная резьба	нержавеющая сталь	M5	15	11	13	11,5	4,3	10
K0110.0005X12	наружная резьба	нержавеющая сталь	M5	15	11	13	11,5	4,3	12
K0110.0005X15	наружная резьба	нержавеющая сталь	M5	15	11	13	11,5	4,3	15
K0110.0005X20	наружная резьба	нержавеющая сталь	M5	15	11	13	11,5	4,3	20
K0110.0006X10	наружная резьба	нержавеющая сталь	M6	15	11	13	11,5	4,3	10
K0110.0006X15	наружная резьба	нержавеющая сталь	M6	15	11	13	11,5	4,3	15
K0110.0006X20	наружная резьба	нержавеющая сталь	M6	15	11	13	11,5	4,3	20
K0110.0006X25	наружная резьба	нержавеющая сталь	M6	15	11	13	11,5	4,3	25