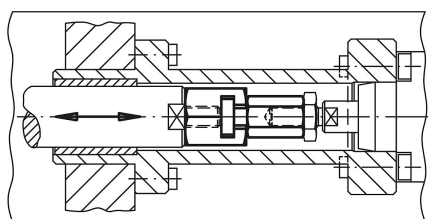


Быстросъемные муфты с радиальным выравниванием смещения

Описание товара/фотография продукта



Описание

Материал:

Муфта и кулачок из стали.
Гайка (DIN 439) из стали, сорт 8.8.

Исполнение:

Муфтовая часть и фланец, улучшенная и фосфатированная сталь.
Гайка вороненая.

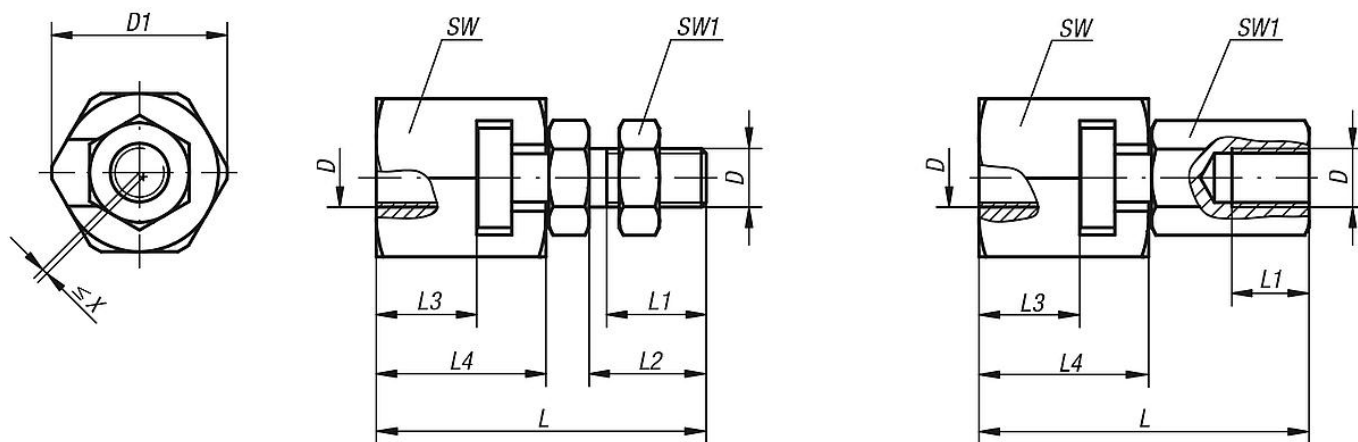
Указание:

Быстросъемные муфты с радиальным выравниванием смещения, для различных вариантов применения, например, в качестве соединительной детали между поршневым штоком и линейно перемещающимся блоком. Состоящая из двух частей простая и прочная муфта устанавливается и демонтируется через T-образный паз, дополнительная ручная регулировка не требуется.

Быстросъемная муфта может соединяться со всеми стандартными пневмо- и гидроцилиндрами с помощью соединительной резьбы.

Муфта не передает крутящий момент.

Чертежи



Обзор изделий

Быстросъемные муфты с радиальным выравниванием смещения

Номер заказа	Исполнение	D	D1	L	L1 мин.	L2 мин.	L3	L4	SW	SW1	Компенсация радиального смещения X макс.	Макс. допустимые растягивающая нагрузка и усилие сжатия, кН
K0709.06	внутренняя резьба	M6	21	37,5	11	-	9	18	19	10	0,6	2,5
K0709.08	внутренняя резьба	M8	26	45	13,5	-	11,5	22,5	24	13	0,7	4,5
K0709.10	внутренняя резьба	M10	30	56,2	15	-	16	29	27	17	0,7	6,5
K0709.101	внутренняя резьба	M10x1,25	30	56,2	15	-	16	29	27	17	0,7	6,5
K0709.12	внутренняя резьба	M12	32,5	66,7	17,5	-	17	34	30	19	0,8	10
K0709.121	внутренняя резьба	M12x1,25	32,5	66,7	17,5	-	17	34	30	19	0,8	10
K0709.16	внутренняя резьба	M16	39	83	22	-	23	42	36	24	1	18
K0709.161	внутренняя резьба	M16x1,5	39	83	22	-	23	42	36	24	1	18
K0709.20	внутренняя резьба	M20	44	93,5	25	-	23,5	45,5	41	30	1	30
K0709.201	внутренняя резьба	M20x1,5	44	93,5	25	-	23,5	45,5	41	30	1	30
K0709.0614	наружная резьба	M6	21	37,5	11	14	9	18	19	10	0,6	2,5

Быстросъемные муфты с радиальным выравниванием смещения
Обзор изделий

Номер заказа	Исполнение	D	D1	L	L1 мин.	L2 мин.	L3 мин.	L4	SW	SW1	Компенсация радиального смещения X макс.	Макс. допустимые растягивающая нагрузка и усилие сжатия, кН
K0709.0817	наружная резьба	M8	26	45	13,5	17	11,5	22,5	24	13	0,7	4,5
K0709.1020	наружная резьба	M10	30	56,2	16	20	16	29	27	17	0,7	6,5
K0709.10201	наружная резьба	M10x1,25	30	56,2	16	20	16	29	27	17	0,7	6,5
K0709.1225	наружная резьба	M12	32,5	66,7	21	25	17	34	30	19	0,8	10
K0709.12251	наружная резьба	M12x1,25	32,5	66,7	21	25	17	34	30	19	0,8	10
K0709.1630	наружная резьба	M16	39	83	25	30	23	42	36	24	1	18
K0709.16301	наружная резьба	M16x1,5	39	83	25	30	23	42	36	24	1	18
K0709.2035	наружная резьба	M20	44	93,5	29	35	23,5	45,5	41	30	1	30
K0709.20351	наружная резьба	M20x1,5	44	93,5	29	35	23,5	45,5	41	30	1	30