

Втулки переходные

Описание товара/фотография продукта



Описание

Материал:

Сталь.

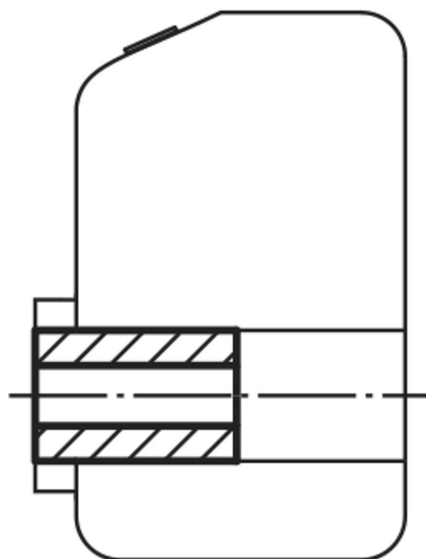
Исполнение:

вороненная.

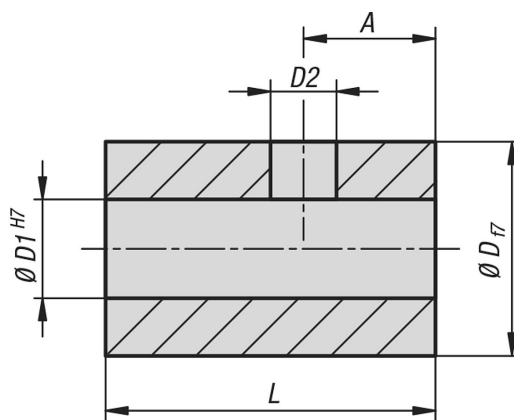
Указание:

Переходные втулки применяются для согласования диаметра указателя положения и ходового шпинделя.

Установочный винт входит в комплект поставки.



Чертежи



Обзор изделий

Втулки переходные

Втулки переходные

Обзор изделий

Номер заказа	A	D	D1	D2	L	Подходящий для указателя положения
K0412.1006	2,5	10	6	3,2	14	K0408
K0412.1008	2,5	10	8	3,2	14	K0408
K0412.1406	3,5	14	6	4,2	17	K0409
K0412.1408	3,5	14	8	4,2	17	K0409
K0412.1410	3,5	14	10	4,2	17	K0409
K0412.1412	3,5	14	12	4,2	17	K0409
K0412.2012	4,5	20	12	5,5	20	K0410
K0412.2014	4,5	20	14	5,5	20	K0410
K0412.2016	4,5	20	16	5,5	20	K0410
K0412.2018	4,5	20	18	5,5	20	K0410
K0412.3012	4	30	12	5,5	30	K0411
K0412.3014	4	30	14	5,5	30	K0411
K0412.3016	4	30	16	5,5	30	K0411
K0412.3018	4	30	18	5,5	30	K0411
K0412.3020	4	30	20	5,5	30	K0411
K0412.3025	4	30	25	5,5	30	K0411