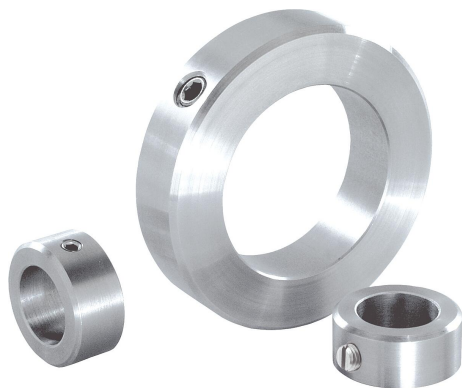


## Регулировочные кольца DIN 705, нержавеющая сталь

### Описание товара/фотография продукта



### Описание

#### Материал:

Нержавеющая сталь 1.4305.

#### Исполнение:

Регулировочное кольцо и установочный штифт, чистый.

#### Указание:

Форма А: с установочным винтом DIN 553 (шлиц)

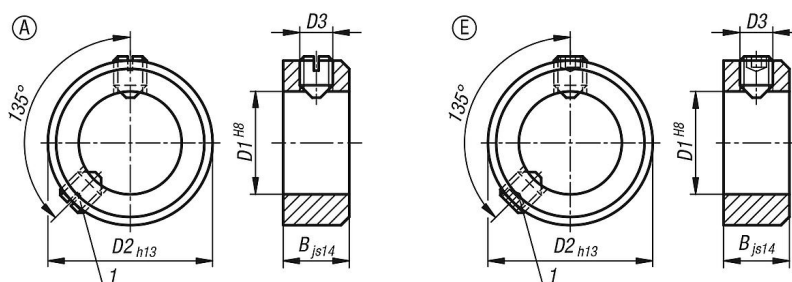
Форма Е: с установочным винтом DIN EN ISO 4027 (шестигранное углубление)

Согласно DIN 705 указанные допуски действуют для чистым регулировочных колец. При использовании оцинкованных регулировочных колец соблюдение допусков не гарантируется. На работоспособность это не влияет.

#### Указание на чертеже:

1) второй установочный винт диаметром  $D1 \geq 75$

### Чертежи



### Обзор изделий

#### Регулировочные кольца из нержавеющей стали DIN 705

Номер заказа	Форма	Материал компонента	D1	B	D2	D3 установочный винт
K0406.100302	A	нержавеющая сталь	3	5	7	M2x3
K0406.100402	A	нержавеющая сталь	4	5	8	M2,5x3
K0406.100502	A	нержавеющая сталь	5	6	10	M3x4
K0406.100602	A	нержавеющая сталь	6	8	12	M4x5
K0406.100702	A	нержавеющая сталь	7	8	12	M4x5
K0406.100802	A	нержавеющая сталь	8	8	16	M4x6
K0406.100902	A	нержавеющая сталь	9	10	18	M5x8
K0406.101002	A	нержавеющая сталь	10	10	20	M5x8
K0406.101102	A	нержавеющая сталь	11	10	20	M5x8
K0406.101202	A	нержавеющая сталь	12	12	22	M6x8
K0406.101402	A	нержавеющая сталь	14	12	25	M6x8
K0406.101502	A	нержавеющая сталь	15	12	25	M6x8
K0406.101602	A	нержавеющая сталь	16	12	28	M6x8
K0406.101802	A	нержавеющая сталь	18	14	32	M6x8
K0406.102002	A	нержавеющая сталь	20	14	32	M6x8
K0406.102402	A	нержавеющая сталь	24	16	40	M8x12
K0406.102502	A	нержавеющая сталь	25	16	40	M8x10
K0406.102602	A	нержавеющая сталь	26	16	40	M8x10
K0406.102802	A	нержавеющая сталь	28	16	45	M8x12
K0406.103002	A	нержавеющая сталь	30	16	45	M8x10

## Регулировочные кольца DIN 705, нержавеющая сталь

### Обзор изделий

Номер заказа	Форма	Материал компонента	D1	B	D2	D3 установочный винт
K0406.103202	A	нержавеющая сталь	32	16	50	M8x12
K0406.103502	A	нержавеющая сталь	35	16	56	M8x12
K0406.103602	A	нержавеющая сталь	36	16	56	M8x12
K0406.103802	A	нержавеющая сталь	38	16	56	M8x12
K0406.104002	A	нержавеющая сталь	40	18	63	M10x16
K0406.104202	A	нержавеющая сталь	42	18	63	M10x16
K0406.104502	A	нержавеющая сталь	45	18	70	M10x16
K0406.104802	A	нержавеющая сталь	48	18	70	M10x16
K0406.105002	A	нержавеющая сталь	50	18	80	M10x16
K0406.105202	A	нержавеющая сталь	52	18	80	M10x16
K0406.105502	A	нержавеющая сталь	55	18	80	M10x16
K0406.105602	A	нержавеющая сталь	56	18	80	M10x16
K0406.105802	A	нержавеющая сталь	58	20	90	M10x16
K0406.106002	A	нержавеющая сталь	60	20	90	M10x16
K0406.106302	A	нержавеющая сталь	63	20	90	M10x16
K0406.106502	A	нержавеющая сталь	65	20	100	M10x20
K0406.106802	A	нержавеющая сталь	68	20	100	M10x20
K0406.107002	A	нержавеющая сталь	70	20	100	M10x20
K0406.107202	A	нержавеющая сталь	72	20	100	M10x20
K0406.107502	A	нержавеющая сталь	75	22	110	M12x20
K0406.108002	A	нержавеющая сталь	80	22	110	M12x20
K0406.108502	A	нержавеющая сталь	85	22	125	M12x25
K0406.109002	A	нержавеющая сталь	90	22	125	M12x20
K0406.110002	A	нержавеющая сталь	100	25	140	M12x25
K0406.300302	E	нержавеющая сталь	3	5	7	M2x3
K0406.300402	E	нержавеющая сталь	4	5	8	M2,5x3
K0406.300502	E	нержавеющая сталь	5	6	10	M3x4
K0406.300602	E	нержавеющая сталь	6	8	12	M4x5
K0406.300702	E	нержавеющая сталь	7	8	12	M4x5
K0406.300802	E	нержавеющая сталь	8	8	16	M4x6
K0406.300902	E	нержавеющая сталь	9	10	18	M5x8
K0406.301002	E	нержавеющая сталь	10	10	20	M5x8
K0406.301102	E	нержавеющая сталь	11	10	20	M5x8
K0406.301202	E	нержавеющая сталь	12	12	22	M6x8
K0406.301402	E	нержавеющая сталь	14	12	25	M6x8
K0406.301502	E	нержавеющая сталь	15	12	25	M6x8
K0406.301602	E	нержавеющая сталь	16	12	28	M6x8
K0406.301802	E	нержавеющая сталь	18	14	32	M6x8
K0406.302002	E	нержавеющая сталь	20	14	32	M6x8
K0406.302402	E	нержавеющая сталь	24	16	40	M8x12
K0406.302502	E	нержавеющая сталь	25	16	40	M8x10
K0406.302602	E	нержавеющая сталь	26	16	40	M8x10
K0406.302802	E	нержавеющая сталь	28	16	45	M8x12
K0406.303002	E	нержавеющая сталь	30	16	45	M8x10
K0406.303202	E	нержавеющая сталь	32	16	50	M8x12
K0406.303502	E	нержавеющая сталь	35	16	56	M8x12
K0406.303602	E	нержавеющая сталь	36	16	56	M8x12
K0406.303802	E	нержавеющая сталь	38	16	56	M8x12
K0406.304002	E	нержавеющая сталь	40	18	63	M10x16
K0406.304202	E	нержавеющая сталь	42	18	63	M10x16
K0406.304502	E	нержавеющая сталь	45	18	70	M10x16
K0406.304802	E	нержавеющая сталь	48	18	70	M10x16
K0406.305002	E	нержавеющая сталь	50	18	80	M10x16
K0406.305202	E	нержавеющая сталь	52	18	80	M10x16
K0406.305502	E	нержавеющая сталь	55	18	80	M10x16
K0406.305602	E	нержавеющая сталь	56	18	80	M10x16
K0406.305802	E	нержавеющая сталь	58	20	90	M10x16
K0406.306002	E	нержавеющая сталь	60	20	90	M10x16
K0406.306302	E	нержавеющая сталь	63	20	90	M10x16
K0406.306502	E	нержавеющая сталь	65	20	100	M10x20
K0406.306802	E	нержавеющая сталь	68	20	100	M10x20
K0406.307002	E	нержавеющая сталь	70	20	100	M10x20

## Регулирующие кольца DIN 705, нержавеющая сталь

## Обзор изделий

Номер заказа	Форма	Материал компонента	D1	B	D2	D3 установочный винт
K0406.307202	E	нержавеющая сталь	72	20	100	M10x20
K0406.307502	E	нержавеющая сталь	75	22	110	M12x20
K0406.308002	E	нержавеющая сталь	80	22	110	M12x20
K0406.308502	E	нержавеющая сталь	85	22	125	M12x25
K0406.309002	E	нержавеющая сталь	90	22	125	M12x20
K0406.310002	E	нержавеющая сталь	100	25	140	M12x25