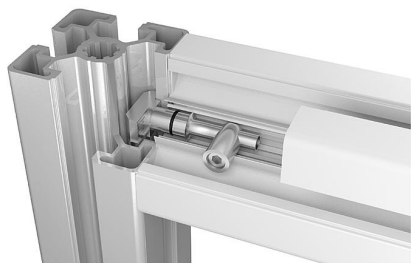
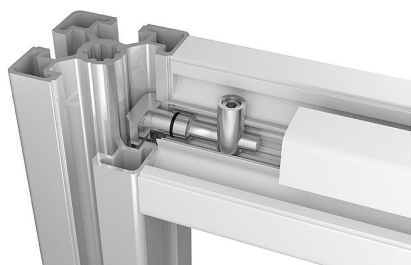




0°



90°



Описание

Материал:

Сталь.

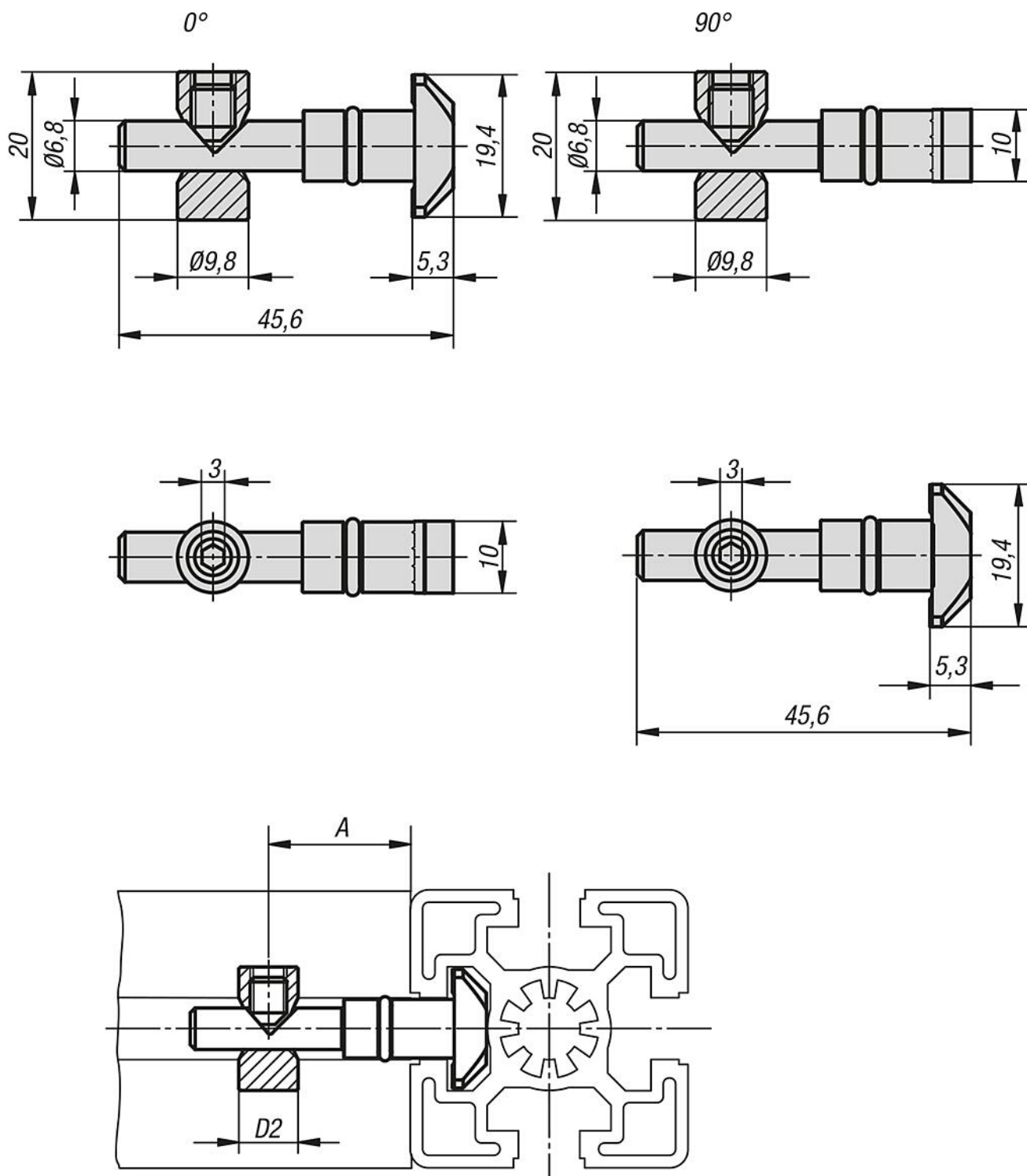
Исполнение:

оцинкованная сталь.

Указание:

Соединительные комплекты предназначены для перпендикулярного соединения двух алюминиевых профилей. Соединительные комплекты обеспечивают свободное позиционирование профилей. Пазы профилей, установленных под прямым углом друг к другу, остаются свободными. Поэтому плоские элементы могут быть установлены без дальнейшей обработки в пазах профилей. Благодаря уменьшенному зажимному усилию и отсутствию защиты от развинчивания эти соединительные комплекты должны использоваться только в комбинации с плоскими элементами и малонагруженными конструкциями.

Незначительные затраты на обработку. Для монтажа необходимо просверлить отверстие в одном из профилей. Из-за уменьшенного диаметра болта паз не повреждается и может быть закрыт полностью защитным профилем.



Обзор изделий

Соединительные комплекты, центральные, тип В

Номер заказа	Тип	Ширина паза	Исполнение	A	D2
K1035.1000	В	10	0°	22,5	9,8

Соединительные комплекты, центральные тип В**Обзор изделий**

Номер заказа	Тип	Ширина паза	Исполнение	A	D2
K1035.1090	B	10	90°	22,5	9,8