

Накладки

Описание товара/фотография продукта



Описание

Материал:

Сталь.

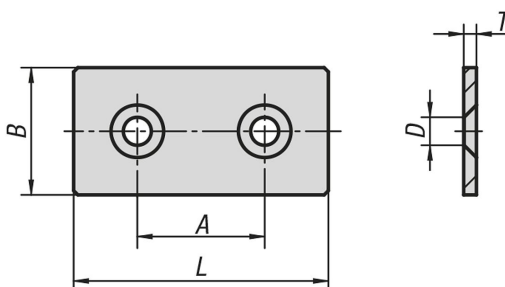
Исполнение:

С порошковым покрытием, цвет черный.

Указание:

Универсальный крепежный элемент для статического соединения профилей, плоскостных элементов или лёгких полок.

Чертежи



Обзор изделий

Накладки

Номер заказа	Цвет основы	Тип	Ширина паза	A	B	D для болта	L	T
K1042.061	черный	I	6	30	30	M6	60	3
K1042.081	черный	B & I	8/10	40	40	M8	80	5
K1042.101	черный	B	8/10	45	45	M8	90	5