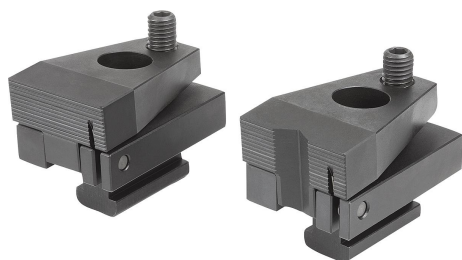


Dispositivos de sujeción con leva

Descripción del artículo/Imágenes del producto



Descripción

Material:

Acero.

Versión:

Templado por cementación y bruñido.

Indicación:

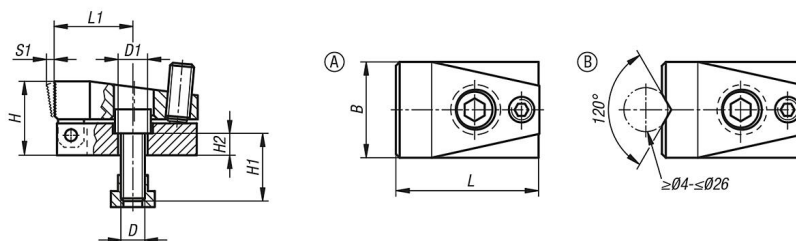
Apretando el tornillo de presión esférico se mueve la mordaza de sujeción hacia delante. De esta manera la pieza de trabajo se sujeta al mismo tiempo con el efecto de tracción hacia abajo contra el tope fijo y la superficie de apoyo. La superficie de apoyo de la pieza de trabajo puede realizarse directamente en la mesa de máquinas.

Indicación sobre el dibujo:

Forma A: con mordaza plana

Forma B: con mordaza en prisma

Planos



Nuestros productos

Dispositivos de sujeción con leva

Referencia	Forma	Ancho de ranura	B	D	D1	H	H1	H2	L	L1	S1 (Recorrido)	Fuerza de sujeción N	Par de apriete máx. Nm
K1386.110	A	10	32	M8	8,4	24	20	8	52	28	3	7000	3
K1386.114	A	14	48	M12	12,5	37	30	11	72	40	4	15000	9
K1386.118	A	18	68	M16	16,5	47	35	13	86	41	7	21500	20
K1386.210	B	10	32	M8	8,4	24	20	8	52	28	3	7000	3
K1386.214	B	14	48	M12	12,5	37	30	11	72	40	4	15000	9
K1386.218	B	18	68	M16	16,5	47	35	13	86	41	7	21500	20