

## Mordazas prismáticas para dispositivo de sujeción NC

### Descripción del artículo/Imágenes del producto



### Descripción

**Material:**

Acero.

**Versión:**

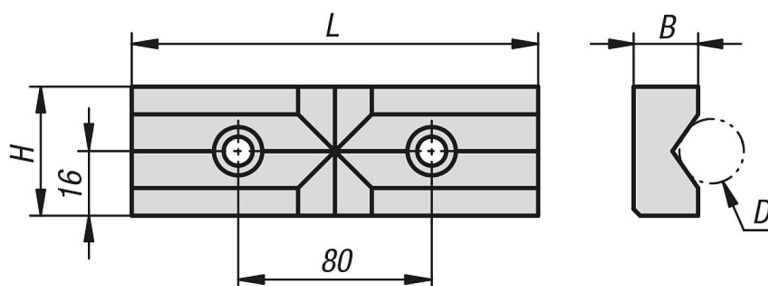
Endurecido.

**Indicación:**

Mordazas prismáticas para la sujeción de material redondo, tubos, barras, perfiles, etc. Prisma integrado en dirección horizontal y vertical.

Adecuado para K1238.125470

### Planos



### Nuestros productos

#### Mordazas prismáticas para dispositivo de sujeción NC

Referencia	B	D	H	L
K1376.125	20	8-38	43	125