

Cilindros de posicionamiento con sistema de sujeción rápida

Descripción del artículo/Imágenes del producto



Descripción

Material:

Cilindro de posicionamiento de acero para temple y revenido.
Bolas de acero del apoyo de cilindros.

Versión:

Cilindro de posicionamiento tratado en caliente y bruñido.
Bolas endurecidas, acabado natural.

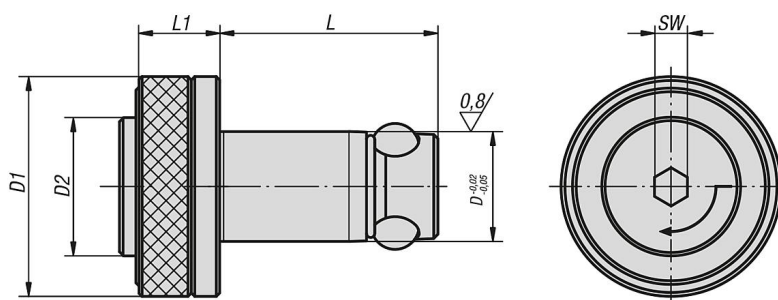
Indicación:

Cilindro de posicionamiento con sistema de sujeción rápida para ahorrar más tiempo durante el equipamiento.

Insertar el cilindro de posicionamiento en la perforación de alojamiento y empujar el botón hacia dentro. De esta manera se separan las tres bolas de ajuste hacia afuera para posicionar los componentes. Mediante el apriete posterior del tornillo de sujeción con una llave hexagonal con un 1/4 de giro se logra un apriete seguro y en unión continua del componente.



Planos



Nuestros productos

Cilindros de posicionamiento con sistema de sujeción rápida

Nuestros productos

Cilindros de posicionamiento con sistema de sujeción rápida

Referencia	Grosor de la placa de sujeción $\pm 0,05$	D	D1	D2	L	L1	SW	Fuerza de retención F kN	Par de apriete máx. Nm
K0935.116025	25	16	32	20	41,5	15	6	8	2
K0935.113013	13	13	25	16	27,6	12	4	4	1
K0935.116020	20	16	32	20	36,5	15	6	8	2
K0935.120020	20	20	40	25	39,5	15	6	8	2
K0935.113020	20	13	25	16	34,6	12	4	4	1
K0935.120025	25	20	40	25	44,5	15	6	8	2