

## Alburas DIN EN ISO 1234

### Descripción del artículo/Imágenes del producto



### Descripción

#### Material:

Acero o acero inoxidable 1.4310.

#### Versión:

Acero galvanizado.

Acero inoxidable con acabado natural.

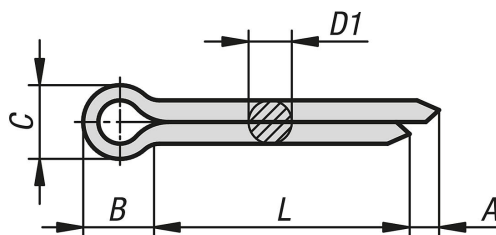
#### Indicación:

Las alburas se emplean en la construcción de máquinas y vehículos como elementos de seguridad. Se emplean principalmente como seguro de tuercas de cabeza almenada. El seguro se realiza insertando la alburas en la perforación y doblando los extremos.

Es posible recortar las alburas. La longitud de la alburas debe tener como referencia el doble de la longitud de la perforación.

Como el entramado del material cambia al asegurar y liberar, no se deben volver a usar las alburas después de desmontarlas.

### Planos



### Nuestros productos

#### Alburas DIN EN ISO 1234

Referencia	Material del cuerpo de base	Diámetro de taladrar	D1 máx.	L	A mín.	B	C máx.	Para tornillos	para pernos Ø
K1136.1010X10	acero	1	0,9	10	0,8	3	1,8	3,5-4,5	3-4
K1136.1010X12	acero	1	0,9	12	0,8	3	1,8	3,5-4,5	3-4
K1136.1010X16	acero	1	0,9	16	0,8	3	1,8	3,5-4,5	3-4
K1136.1010X20	acero	1	0,9	20	0,8	3	1,8	3,5-4,5	3-4
K1136.1010X25	acero	1	0,9	25	0,8	3	1,8	3,5-4,5	3-4
K1136.1016X12	acero	1,6	1,4	12	1,25	3,2	2,8	5,5-7	5-6
K1136.1016X16	acero	1,6	1,4	16	1,25	3,2	2,8	5,5-7	5-6
K1136.1016X20	acero	1,6	1,4	20	1,25	3,2	2,8	5,5-7	5-6
K1136.1016X25	acero	1,6	1,4	25	1,25	3,2	2,8	5,5-7	5-6
K1136.1016X32	acero	1,6	1,4	32	1,25	3,2	2,8	5,5-7	5-6
K1136.1020X10	acero	2	1,8	10	1,25	4	3,6	7-9	6-8
K1136.1020X16	acero	2	1,8	16	1,25	4	3,6	7-9	6-8
K1136.1020X20	acero	2	1,8	20	1,25	4	3,6	7-9	6-8
K1136.1020X25	acero	2	1,8	25	1,25	4	3,6	7-9	6-8
K1136.1020X32	acero	2	1,8	32	1,25	4	3,6	7-9	6-8
K1136.1020X36	acero	2	1,8	36	1,25	4	3,6	7-9	6-8
K1136.1020X40	acero	2	1,8	40	1,25	4	3,6	7-9	6-8

## Nuestros productos

Referencia	Material del cuerpo de base	Diámetro de taladrar	D1 máx.	L	A mín.	B	C máx.	Para tornillos	para pernos Ø
K1136.1020X50	acero	2	1,8	50	1,25	4	3,6	7-9	6-8
K1136.1025X20	acero	2,5	2,3	20	1,25	5	4,6	9-11	8-9
K1136.1025X25	acero	2,5	2,3	25	1,25	5	4,6	9-11	8-9
K1136.1025X32	acero	2,5	2,3	32	1,25	5	4,6	9-11	8-9
K1136.1025X36	acero	2,5	2,3	36	1,25	5	4,6	9-11	8-9
K1136.1025X40	acero	2,5	2,3	40	1,25	5	4,6	9-11	8-9
K1136.1025X50	acero	2,5	2,3	50	1,25	5	4,6	9-11	8-9
K1136.1032X16	acero	3,2	2,9	16	1,6	6,4	5,8	11-14	9-12
K1136.1032X20	acero	3,2	2,9	20	1,6	6,4	5,8	11-14	9-12
K1136.1032X25	acero	3,2	2,9	25	1,6	6,4	5,8	11-14	9-12
K1136.1032X32	acero	3,2	2,9	32	1,6	6,4	5,8	11-14	9-12
K1136.1032X36	acero	3,2	2,9	36	1,6	6,4	5,8	11-14	9-12
K1136.1032X40	acero	3,2	2,9	40	1,6	6,4	5,8	11-14	9-12
K1136.1032X50	acero	3,2	2,9	50	1,6	6,4	5,8	11-14	9-12
K1136.1032X63	acero	3,2	2,9	63	1,6	6,4	5,8	11-14	9-12
K1136.1040X20	acero	4	3,7	20	2	8	7,4	14-20	12-17
K1136.1040X25	acero	4	3,7	25	2	8	7,4	14-20	12-17
K1136.1040X32	acero	4	3,7	32	2	8	7,4	14-20	12-17
K1136.1040X36	acero	4	3,7	36	2	8	7,4	14-20	12-17
K1136.1040X40	acero	4	3,7	40	2	8	7,4	14-20	12-17
K1136.1040X50	acero	4	3,7	50	2	8	7,4	14-20	12-17
K1136.1040X63	acero	4	3,7	63	2	8	7,4	14-20	12-17
K1136.1040X80	acero	4	3,7	80	2	8	7,4	14-20	12-17
K1136.1050X25	acero	5	4,6	25	2	10	9,2	20-27	17-23
K1136.1050X32	acero	5	4,6	32	2	10	9,2	20-27	17-23
K1136.1050X36	acero	5	4,6	36	2	10	9,2	20-27	17-23
K1136.1050X40	acero	5	4,6	40	2	10	9,2	20-27	17-23
K1136.1050X50	acero	5	4,6	50	2	10	9,2	20-27	17-23
K1136.1050X63	acero	5	4,6	63	2	10	9,2	20-27	17-23
K1136.1050X80	acero	5	4,6	80	2	10	9,2	20-27	17-23
K1136.1063X32	acero	6,3	5,9	32	2	12,6	11,8	27-39	23-29
K1136.1063X36	acero	6,3	5,9	36	2	12,6	11,8	27-39	23-29
K1136.1063X40	acero	6,3	5,9	40	2	12,6	11,8	27-39	23-29
K1136.1063X50	acero	6,3	5,9	50	2	12,6	11,8	27-39	23-29
K1136.1063X63	acero	6,3	5,9	63	2	12,6	11,8	27-39	23-29
K1136.1063X80	acero	6,3	5,9	80	2	12,6	11,8	27-39	23-29
K1136.1063X100	acero	6,3	5,9	100	2	12,6	11,8	27-39	23-29
K1136.1080X50	acero	8	7,5	50	2	16	15	39-56	29-44
K1136.1080X63	acero	8	7,5	63	2	16	15	39-56	29-44
K1136.1080X80	acero	8	7,5	80	2	16	15	39-56	29-44
K1136.1080X100	acero	8	7,5	100	2	16	15	39-56	29-44
K1136.2010X16	acero inoxidable A2	1	0,9	16	0,8	3	1,8	3,5-4,5	3-4
K1136.2010X20	acero inoxidable A2	1	0,9	20	0,8	3	1,8	3,5-4,5	3-4
K1136.2016X12	acero inoxidable A2	1,6	1,4	12	1,25	3,2	2,8	5,5-7	5-6
K1136.2016X16	acero inoxidable A2	1,6	1,4	16	1,25	3,2	2,8	5,5-7	5-6
K1136.2016X20	acero inoxidable A2	1,6	1,4	20	1,25	3,2	2,8	5,5-7	5-6
K1136.2016X25	acero inoxidable A2	1,6	1,4	25	1,25	3,2	2,8	5,5-7	5-6
K1136.2016X32	acero inoxidable A2	1,6	1,4	32	1,25	3,2	2,8	5,5-7	5-6
K1136.2020X10	acero inoxidable A2	2	1,8	10	1,25	4	3,6	7-9	6-8
K1136.2020X16	acero inoxidable A2	2	1,8	16	1,25	4	3,6	7-9	6-8
K1136.2020X20	acero inoxidable A2	2	1,8	20	1,25	4	3,6	7-9	6-8
K1136.2020X25	acero inoxidable A2	2	1,8	25	1,25	4	3,6	7-9	6-8
K1136.2020X32	acero inoxidable A2	2	1,8	32	1,25	4	3,6	7-9	6-8
K1136.2020X40	acero inoxidable A2	2	1,8	40	1,25	4	3,6	7-9	6-8
K1136.2025X20	acero inoxidable A2	2,5	2,3	20	1,25	5	4,6	9-11	8-9
K1136.2025X25	acero inoxidable A2	2,5	2,3	25	1,25	5	4,6	9-11	8-9
K1136.2025X32	acero inoxidable A2	2,5	2,3	32	1,25	5	4,6	9-11	8-9
K1136.2032X16	acero inoxidable A2	3,2	2,9	16	1,6	6,4	5,8	11-14	9-12
K1136.2032X20	acero inoxidable A2	3,2	2,9	20	1,6	6,4	5,8	11-14	9-12
K1136.2032X25	acero inoxidable A2	3,2	2,9	25	1,6	6,4	5,8	11-14	9-12
K1136.2032X32	acero inoxidable A2	3,2	2,9	32	1,6	6,4	5,8	11-14	9-12

## Alburas DIN EN ISO 1234

### Nuestros productos

Referencia	Material del cuerpo de base	Diámetro de taladrar	D1 máx.	L	A mín.	B	C máx.	Para tornillos	para pernos Ø
K1136.2032X36	acero inoxidable A2	3,2	2,9	36	1,6	6,4	5,8	11-14	9-12
K1136.2032X40	acero inoxidable A2	3,2	2,9	40	1,6	6,4	5,8	11-14	9-12
K1136.2032X50	acero inoxidable A2	3,2	2,9	50	1,6	6,4	5,8	11-14	9-12
K1136.2032X63	acero inoxidable A2	3,2	2,9	63	1,6	6,4	5,8	11-14	9-12
K1136.2040X20	acero inoxidable A2	4	3,7	20	2	8	7,4	14-20	12-17
K1136.2040X25	acero inoxidable A2	4	3,7	25	2	8	7,4	14-20	12-17
K1136.2040X32	acero inoxidable A2	4	3,7	32	2	8	7,4	14-20	12-17
K1136.2040X40	acero inoxidable A2	4	3,7	40	2	8	7,4	14-20	12-17
K1136.2040X50	acero inoxidable A2	4	3,7	50	2	8	7,4	14-20	12-17
K1136.2040X63	acero inoxidable A2	4	3,7	63	2	8	7,4	14-20	12-17
K1136.2050X32	acero inoxidable A2	5	4,6	32	2	10	9,2	20-27	17-23
K1136.2050X36	acero inoxidable A2	5	4,6	36	2	10	9,2	20-27	17-23
K1136.2050X40	acero inoxidable A2	5	4,6	40	2	10	9,2	20-27	17-23
K1136.2050X50	acero inoxidable A2	5	4,6	50	2	10	9,2	20-27	17-23
K1136.2050X63	acero inoxidable A2	5	4,6	63	2	10	9,2	20-27	17-23
K1136.2063X36	acero inoxidable A2	6,3	5,9	36	2	12,6	11,8	27-39	23-29
K1136.2063X40	acero inoxidable A2	6,3	5,9	40	2	12,6	11,8	27-39	23-29
K1136.2063X50	acero inoxidable A2	6,3	5,9	50	2	12,6	11,8	27-39	23-29
K1136.2063X63	acero inoxidable A2	6,3	5,9	63	2	12,6	11,8	27-39	23-29
K1136.2063X80	acero inoxidable A2	6,3	5,9	80	2	12,6	11,8	27-39	23-29
K1136.2080X50	acero inoxidable A2	8	7,5	50	2	16	15	39-56	29-44
K1136.2080X80	acero inoxidable A2	8	7,5	80	2	16	15	39-56	29-44
K1136.2080X100	acero inoxidable A2	8	7,5	100	2	16	15	39-56	29-44