



HEINRICH KIPP WERK



QUICKFINDER

Technique de serrage

éléments normalisés

éléments de manœuvre



(+33) 0130701960



info@kipp.fr



www.kipp.fr

QUICKFINDER 4

SOCIÉTÉ

Compétence de fabricant:

KIPP EN TOUTE CONFIANCE 6

SITES 8

LIGNES DE PRODUITS 10

GAMME DE PRESTATIONS 13

ELÉMENTS DE MANŒUVRE |
ELÉMENTS NORMALISÉS 15

TECHNIQUE DE SERRAGE 63

SOLUTIONS SPÉCIALES 81



Reg. No. 002081 QM



HORAIRES DE SERVICE

DU LUNDI AU JEUDI

DE 8H30 À 17H30

VENDREDI

DE 8H30 À 15H30

QUICKFINDER

Un aperçu rapide des catégories de produits



Le QUICKFINDER KIPP vous dirige rapidement et en toute sécurité vers les produits adéquats. Le regroupement clair en catégories vous permet d'avoir un aperçu synthétique des dimensions, matériaux, versions et surfaces.

La société HEINRICH KIPP WERK dispose d'un service client étendu et de conseillers spécialisés compétents ayant une longue expérience.

Nous sommes joignables pendant les heures d'ouverture au (+33) 0130701960.



Un aperçu rapide
des catégories de produits

Les pictogrammes renvoient
aux groupes de produits
dans les catalogues KIPP



Les principales propriétés
ainsi que le domaine d'utilisation
possible peuvent être rapidement
identifiés



QUICKFINDER

Données CAO

Le site www.kipp.fr vous propose un téléchargement gratuit de bibliothèques CAO. Vous accédez en ligne à des données CAO 2D et 3D dans les formats courants, que vous pouvez ensuite intégrer directement dans votre processus de planification et de fabrication.

KIPP EN TOUTE CONFIANCE



Depuis plus de 100 ans, la société
HEINRICH KIPP WERK
est un partenaire de qualité du secteur industriel.
Nous proposons une large gamme de produits
englobant plus de 65 000 éléments dans les
domaines de la technique de serrage, des éléments
normalisés et des éléments de manœuvre.

Grâce à nos équipements, nous produisons en
Allemagne. Ceci garantit des temps de réaction
courts et facilite la logistique. Nos clients
apprécient notre grande capacité de production
et nos nombreuses années d'expérience dans le
développement de produits.

Fiabilité. Longévité. Durabilité.
Tels sont les engagements de notre entreprise
familiale depuis toujours.



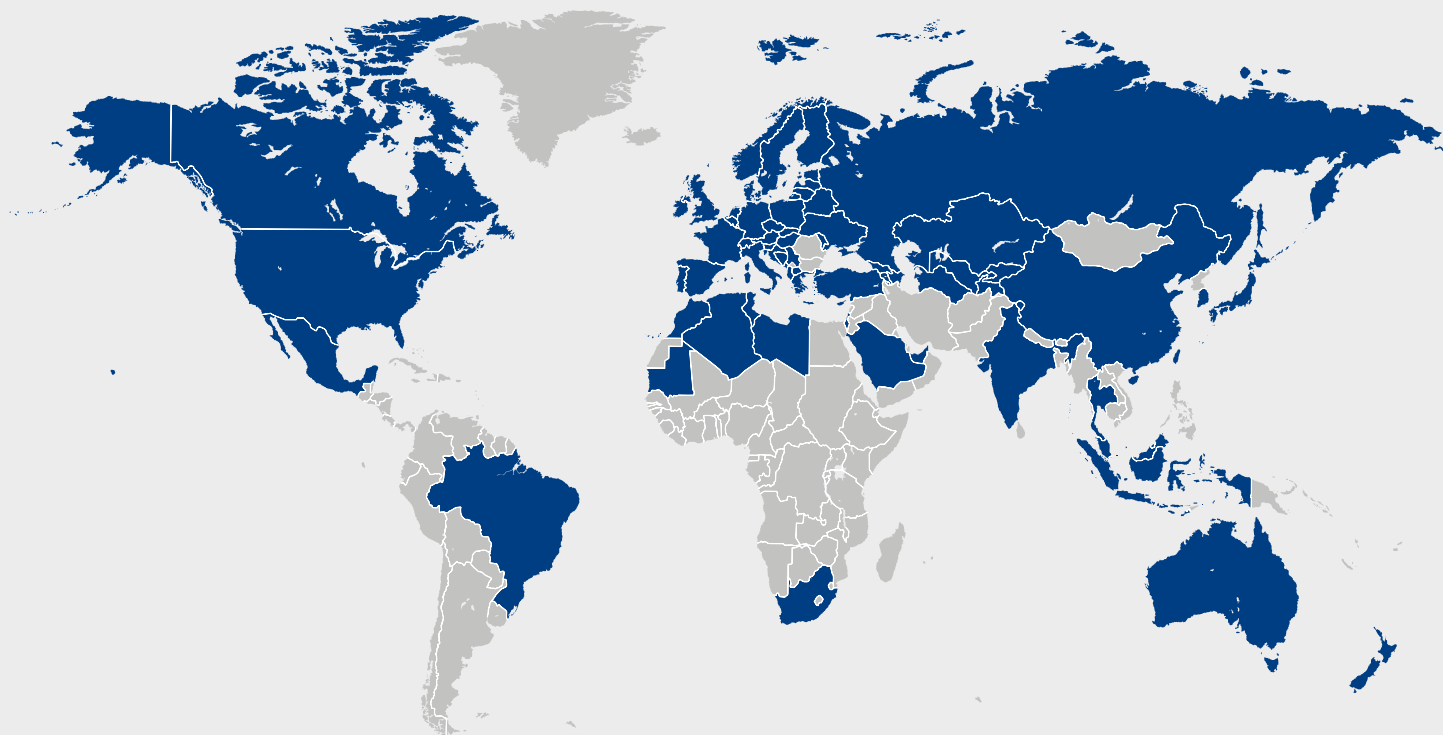
N. Kipp *Heinrich Kipp*

Nicolas Kipp

Heinrich Kipp

SITES

Avec 12 filiales et 50 partenaires commerciaux, la société KIPP est présente à travers le monde. Nous garantissons une grande capacité de livraison internationale ainsi qu'une grande qualité de service grâce à nos conseillers spécialisés.



**HEINRICH KIPP WERK
GmbH & Co. KG**
Heubergstrasse 2
72172 Sulz am Neckar
www.kipp.com



KIPP FRANCE SAS
Immeuble Blériot – Vélizy
Espace
13 Avenue Morane Saulnier
78140 Vélizy-Villacoublay
www.kipp.fr

**KIPP SCHWEIZ AG**

Benzburweg 18A
4410 Liestal BL
www.kipp.ch

**HEINRICH KIPP GmbH**

Traunufer Arkade 1
4600 Thalheim bei Wels
www.kipp.at

**KIPP CZ s.r.o.**

Vienna Point 2
Víteňská 188/119d
Dolní Heršpice, 619 00
Brno
www.kipp.cz

**KIPP POLSKA Sp. z o.o.**

ul. Jeździecka 19/302
53-032 Wrocław
www.kipp.pl

**KIPP NEDERLAND BV**

Willem Dreeslaan 251
2729 NE Zoetermeer
www.kippcom.nl

**KIPP SCANDINAVIA AB**

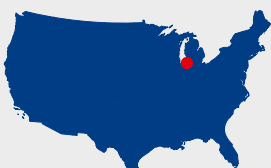
Skrantahöjdsvägen 40F
691 46 Karlskoga
www.kipp.se

**KİPP TURKEY LTD. ŞTİ.**

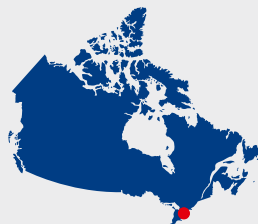
Cevizli Mahallesi,
Zuhal Caddesi
Ritim İstanbul Sit. A5 Blok
Apt.
No: 48E/182
34846 Maltepe/İstanbul
www.kipp.com.tr

**KIPP ITALIA SRL**

Via Gaudenzio Ferrari,
21 B
21047 Saronno (VA)
www.kipp.it

**KIPP Inc.**

4305 N Roosevelt Rd
Stevensville, MI 49127
www.kippusa.com

**KIPP Ltd.**

6155 Tomken Road,
Unit #18
Mississauga, ON, L5T
1X5
www.kippcanada.ca

LIGNES DE PRODUITS

NOVOgrip



Notre ligne de produits NOVOgrip est un classique dans le domaine du plastique. Mûrement réfléchi jusque dans les moindres détails. Un design attrayant, une forme antidérapante et un rapport qualité-prix compétitif.

SYMPAtouch



Un nom évocateur de la gamme. SYMPAtouch, notre ligne de produits pour une ergonomie maximale. Le matériau à la fois souple et antidérapant tient parfaitement en main.

NATUREgrip



Nos produits de la ligne NATUREgrip sont respectueux de l'environnement et sont fabriqués à partir d'un biopolymère. Ce plastique provient intégralement de matières premières renouvelables.

MEDigrip



MEDigrip convient pour les domaines ayant des exigences élevées en matière d'hygiène. Les éléments de manœuvre contiennent des microparticules d'argent, ce qui permet d'obtenir un effet antibactérien sur la surface.

FEATUREgrip



Avec sa nouvelle gamme de produits FEATUREgrip, KIPP développe et propose des composants et des solutions intelligents, informatifs et connectés, compatibles avec l'industrie 4.0.

NOVOnox hygienic



Les produits en inox de la gamme NOVOnox hygienic sont spécialement conçus pour les secteurs agroalimentaire, pharmaceutique, chimique et de l'emballage.

Matériaux et surfaces

Des matériaux et classes de résistance différents de la version standard sont disponibles sur demande. D'autres traitements de surface peuvent être réalisés moyennant un supplément, par ex. chromé mat ou chromé brillant, pour les pièces en acier. D'autres coloris sont également disponibles sur demande pour les revêtements plastique ou les pièces en plastique moulées par injection.

RoHS / REACH / POP

La société HEINRICH KIPP WERK propose des produits répondant à la directive 2011/65/UE (incl. la directive 2015/863/UE). Les exceptions sont indiquées dans la liste négative. Conformément au règlement REACH, nous utilisons exclusivement des matériaux et des mélanges enregistrés, non soumis à une obligation d'autorisation selon l'annexe XIV et ne faisant l'objet d'aucune restriction selon l'annexe XVII, et ne faisant pas non plus partie du règlement (UE) 2019/1021 (POP).

19" SYSTEME 19"



Poignées, rails et éléments normalisés adaptés aux systèmes 19". Compatibles pour une utilisation dans le domaine informatique, la technique événementielle, les laboratoires et les centres de données.

INOX



Les produits identifiés par ce symbole sont constitués d'acier inoxydable. Le matériau principalement utilisé ici est l'alliage austénitique 1.4305.

ESD



Ces produits sont fabriqués dans un plastique à capacité d'élimination des charges électrostatiques. Ils peuvent ainsi être utilisés dans les zones de protection contre les charges électrostatiques, qui contiennent souvent des composants sensibles à l'électricité statique.

ACCESSOIRES profilés aluminium



La solution pour raccorder, serrer et maintenir des profilés aluminium. Tous les composants s'intègrent parfaitement sur les profilés courants de largeur de rainure 8 ou 10 mm.

DÉTECTABLE



Les produits détectables peuvent être identifiés rapidement et de manière fiable par les systèmes de détection grâce à l'utilisation d'un plastique spécial.

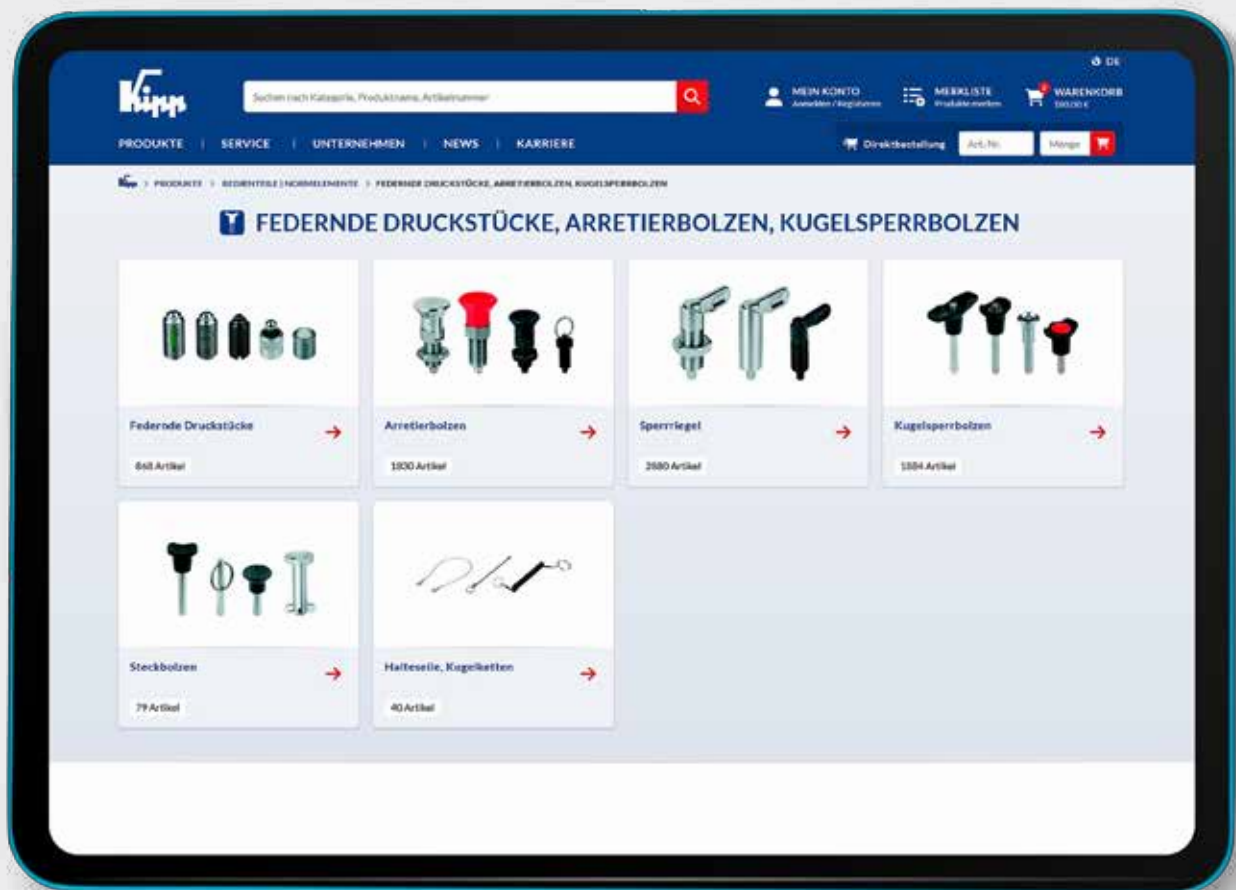
Versions filetées

Les filetages sont réalisés selon la norme ISO DIN 13 avec une classe de tolérance « moyenne », à savoir h6 pour le filetage de l'écrou et g6 pour le filetage du boulon. En règle générale, les vis sont filetées sur toute la longueur jusqu'à 60 mm. Au-delà de 70 mm de longueur de vis, la partie filetée fait 60 mm.

Du fait du traitement de surface final, les filetages des poignées en aluminium peuvent ne pas correspondre aux tolérances. Pour obtenir une plus grande résistance, la majorité de ces filetages est donc formée. Ce qui permet d'obtenir une résistance à l'arrachement dans l'aluminium supérieure à 2 000 N pour un filetage M5 x 10.

Trouvez le bon produit dans la boutique en ligne KIPP en quelques clics

- Commandes possibles 24 heures sur 24 – 7 jours sur 7
- 65 000 produits présentés de manière structurée
- Toutes les nouveautés en un coup d'œil
- Recherche rapide et ciblée des produits
- Affichage des disponibilités en temps réel
- Historique des commandes consultable en ligne



www.kipp.fr

Conseils professionnels

La société HEINRICH KIPP WERK dispose d'un service client bien structuré et de conseillers spécialisés compétents ayant une longue expérience.



Livraison

Notre système logistique performant garantit des temps de réaction courts et une capacité de livraison élevée. Vous avez le choix entre la livraison standard, express et premium.



ELÉMENTS DE MANŒUVRE |
ELÉMENTS NORMALISÉS

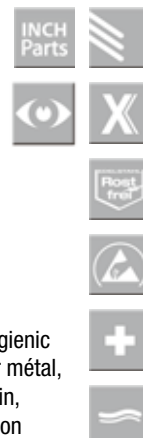


Manettes indexables

Version du produit :



Ø filetage :	M5 - M16, #8 - 5/8
Type de filetage :	taraudage, filetage
Longueur de filetage :	10 - 90 mm
Profondeur de filet :	9 - 27 mm
Longueur de poignée :	37 - 126 mm
Matériaux :	acier, inox, zinc injecté haute pression, plastique
Modèles :	avec bouton pression, avec bouchon de protection, Hygienic USIT®, plat, antistatique, antibactérien, détectable par métal, détectable visuellement, 2 composants, ECO, avec patin, ergonomique, fixe, avec sécurité, avec palier anti-friction
Surfaces :	brillante, à revêtement plastique, chromée brillante, polie miroir, peinte avec effet martelé
Coloris :	noir, gris, rouge, vert, jaune, bleu, orange, argent



Description du produit :

Les manettes indexables sont conçues pour un ajustement manuel lors des opérations de fixation et dans les applications de bridage. La grande diversité de cette gamme de produits résulte des différents matériaux, formes et coloris. Ces éléments classiques sont utilisés dans les domaines les plus divers. Mais principalement dans la construction de machines, d'installations et d'outils.



Leviers à serrage rapide

Version du produit :



Ø filetage :	M3 - M10, #6 - 3/8
Type de filetage :	taraudage, filetage
Longueur de filetage :	10 - 50 mm
Hauteur :	13 - 29 mm
Longueur de poignée :	41,7 - 110 mm
Force de serrage :	1,5 - 8 kN
Matériaux :	inox, acier, plastique, fonte d'aluminium
Modèles :	réglable, montage rapide, fermeture élastomère
Surfaces :	brillante, laquée époxy, polie par électrolyse, grenailée
Coloris :	noir, rouge, argent



Description du produit :

Les leviers à serrage rapide sont parfaitement adaptés pour une fixation rapide. Ces produits sont disponibles en différents matériaux et coloris. Ils sont utilisés dans la construction de machines, d'outils et d'installations, ainsi que dans les techniques de rééducation et médicale.





Poignées indexables / Poignées indexables basses



Version du produit :

Ø filetage :	M6 - M24, 5/16 - 3/4
Type de filetage :	taraudage, filetage
Longueur de filetage :	15 - 90 mm
Profondeur de filet :	14 - 27 mm
Matériaux :	Inox, acier
Modèles :	fonction de sécurité, plat
Surfaces :	naturelle, revêtue de plastique, brunie
Couleurs :	noire, argentée

Description du produit :

Les poignées indexables sont utilisées pour les opérations de serrage simples. L'insert fileté est disponible en différentes versions et dimensions. Les poignées indexables sont utilisées dans la construction de machines et d'installations.



Écrous moletés / Vis moletées / Boutons moletés



Version du produit :

Ø filetage :	M3 - M12, #8 - 1/2
Type de filetage :	taraudage, filetage
Longueur de filetage :	10 - 60 mm
Profondeur de filet :	5 - 22 mm
Diamètre extérieur :	12 - 63 mm
Matériaux :	inox, acier de décolletage, acier de traitement, thermoplastique, plastique thermodurcissable, biopolymère (hêtre), aluminium
Modèles :	fonction de serrage rapide, plat, haut, bas, antistatique, détectable par métal, détectable visuellement, pour vis
Surfaces :	brillante, brunie
Coloris :	noir, gris, rouge, vert, jaune, bleu, orange, argent

Description du produit :

Les écrous, vis et boutons moletés conviennent particulièrement pour la fixation et le serrage manuels. Un montage sans outil est possible sans problème. Les différents modèles en ce qui concerne la forme, les dimensions de filetage et le matériau offrent de multiples possibilités d'application dans la construction de machines et d'installations, ainsi que dans la fabrication d'outils.





Poignées croisillon / Poignées étoile / Poignées de serrage



Version du produit :

Ø filetage :	M4 - M20, #10 - 1/2
Type de filetage :	filetage, taraudage, perçage traversant, trou borgne, trou taraudé
Longueur de filetage :	10 - 60 mm
Profondeur de filet :	7,5 - 36 mm
Diamètre extérieur :	25 - 105 mm
Matériaux :	aluminium, inox, grise, plastique thermdurcissable, thermoplastique, biopolymère, plastique renforcé de fibre de verre
Modèles :	capsule, douille d'adaptation, fonction de serrage rapide, embase haute, moyeu allongé, attache de sécurité, antibactérien, plat, haut, souple, ergonomique, douille taraudée, avec insert en acier saillant, détectable par métal, détectable visuellement, avec palier anti-friction
Surfaces :	brillante, rectifiée, rectifiée et polie, grenailée
Coloris :	noir, gris ardoise, gris clair, rouge, jaune, argent, bleu

Description du produit :

Les poignées de serrage et les poignées en forme de croix ou d'étoile sont principalement utilisées comme éléments de maintien et de fixation pour les interventions manuelles. Elles se caractérisent entre autres par leur forme ergonomique. Les différents matériaux, dimensions et formes sont notamment utilisés dans la construction de machines et l'industrie chimique.



Boutons



Version du produit :

Ø filetage :	M2 - M12, #2 - 3/8
Type de filetage :	filetage, taraudage
Longueur de filetage :	10 - 20 mm
Profondeur de filet :	4 - 20 mm
Diamètre extérieur :	14 - 63 mm
Matériaux :	acier, inox, aluminium, thermoplastique, biopolymère (hêtre)
Modèles :	antistatique, antibactérien, embase haute, embase basse, Hygienic USIT®
Surfaces :	naturelle, rectifiée, rectifiée et polie, grenailée, zinguée et passivée bleue, anodisée
Couleurs :	noire, rouge, jaune, gris clair, gris foncé, gris ardoise, noir graphite

Description du produit :

Les boutons servent d'éléments de serrage, de maintien et de fixation. Ils sont disponibles avec différentes formes et dimensions de filetage. Les boutons sont principalement utilisés pour les réglages manuels sur des modules, machines ou groupes.





Poignées papillon / Poignées en T / Écrous de poignée / Vis de poignée



Version du produit :

Ø filetage :	M3 - M12, #8 - 3/8
Type de filetage :	filetage, taraudage
Longueur de poignée :	22 - 90 mm
Longueur de filetage :	8 - 50 mm
Matériaux :	inox, polyamide, thermoplastique, acier, biopolymère (hêtre)
Modèles :	une face, pour vis, antibactérien, antistatique, Hygienic USIT®, Hygienic DESIGN, détectable par métal, détectable visuellement
Surfaces :	brillante, rectifiée, rectifiée et polie, grenillée
Coloris :	noir, gris, rouge, vert, jaune, bleu, blanc, argent, gris ardoise, noir graphite

Description du produit :

Les poignées papillon et en T ainsi que les boutons écrou et écrous croisillon sont utilisés comme éléments de serrage, de maintien ou de fixation dans différents domaines. En tant qu'éléments normalisés pour la construction de machines et d'installations, ils sont utilisés pour les interventions manuelles sur des ensembles, des machines ou des groupes.



Boutons boule / Boules de poignée



Version du produit :

Ø filetage :	M4 - M12, #8 - 1/2
Type de filetage :	filetage, taraudage
Longueur de filetage :	10 - 40 mm
Profondeur de filet :	6 - 23 mm
Diamètre extérieur :	16 - 50 mm
Matériaux :	plastique therm durcissable, thermoplastique, Inox, aluminium, biopolymère (hêtre)
Modèles :	pivotant, douille taraudée
Surfaces :	naturelle, polie
Coloris :	noire, grise, rouge, verte, jaune, bleue, orange, argentée

Description du produit :

Les boules et poignées boule sont utilisées comme éléments de serrage, de maintien et de fixation. Elles sont principalement utilisées pour les réglages manuels sur des modules, machines ou groupes.



Poignées dynamométriques



Version du produit :

Ø filetage :	M5 - M12
Type de filetage :	filetage, taraudage
Longueur de filetage :	30 - 60 mm
Profondeur de filet :	5 - 13 mm
Diamètre extérieur :	26 - 80 mm
Matériaux :	thermoplastique
Couleurs :	noire, grise, rouge, verte, jaune, bleue, orange

Description du produit :

Les poignées dynamométriques constituent d'autres éléments de serrage, de maintien et de fixation. Elles sont principalement utilisées pour les réglages manuels sur des modules, machines ou groupes. Selon le modèle, le couple est signalé en cliquant ou en tournant.



Poignées de manutention / Poignées tubulaires



Version du produit :

Alésage de fixation :	Ø 5,5 - Ø 9 mm / M3 - M10
Entraxe des alésages :	55 - 600 mm
Longueur :	67 - 633 mm
Résistance à la charge :	300 - 3 700 N
Matériaux :	inox, inox coulé, aluminium rond, aluminium ovale, profilé aluminium, aluminium, thermoplastique, SEBS, FGS, plastique thermodurcissable, PP, acier rond, acier
Modèles :	coudé, surface intérieure souple, résistant aux températures élevées, antibactérien, antistatique, sans/avec cache, sans/avec plaque de base, tubulaire, ovale, rond, escamotable, insert pour tête de vis, insert fileté, à visser d'un côté, compact, réglable, Hygienic USIT ®, avec fonction de commutation électrique, détectable par métal, détectable visuellement
Surfaces :	brillante, grenailée, polie, anodisée, rectifiée, chromée
Coloris :	noir, gris, orange, rouge, argent

Description du produit :

Les poignées de manutention conviennent pour l'ouverture et la fermeture des couvercles, tôles ou capots. Elles sauront vous convaincre par leur prise en main agréable, leur stabilité remarquable et leur forme ergonomique. Notre gamme de produits comprend des tailles, formes, matériaux et coloris variés.



Poignées alcôve / Poignées escamotables

19"



Version du produit :

Longueur :	90 - 170 mm
Hauteur :	40 - 79 mm
Résistance à la charge :	250 - 1000 N
Matériaux :	profilé aluminium, aluminium moulé sous pression, thermoplastique, Inox, polyamide
Modèles :	escamotable, à clipser
Surfaces :	anodisée, naturelle, polie
Couleurs :	noire, gris clair, argentée

Description du produit :

La poignée ergonomique garantit un montage simple et rapide des poignées escamotables. Le modèle escamotable permet par ailleurs le montage malgré une faible profondeur de montage. Les poignées escamotables sont disponibles en différentes versions et couleurs. Les poignées escamotables sont idéales pour les caisses et couvercles.



Poignées en profilé



Version du produit :

Alésage de fixation :	M4 - M8
Entraxe des alésages :	30 - 120 mm
Résistance à la charge :	200 - 1000 N
Matériaux :	profilé aluminium, Inox profilé
Surfaces :	anodisée, polie
Couleurs :	noire, argentée

Description du produit :

Les poignées en profilé universelles sont utilisées comme éléments d'arrêt pour l'ouverture et la fermeture des couvercles, tôles et capots. Elles sont disponibles dans des versions, formes et matériaux différents. Les poignées en profilé sont utilisées dans la construction de machines, d'installations et d'outils.



Volants



Version du produit :

Alésage de fixation :	8 - 43 mm , 0.312" - 1"
Diamètre extérieur :	80 - 500 mm
Matériaux :	aluminium, plastique thermdurcissable, thermoplastique, fonte grise, polyamide, inox
Modèles :	poignée rotative/fixe/sans poignée, jante droite, pré-percé, alésage, poignée escamotable, poignée cylindrique de sécurité, avec rainure, sans rainure
Surfaces :	brillante, polie, laquée époxy
Coloris :	noir, gris foncé, vert, rouge, jaune, bleu, argent

Description du produit :

Les volants sont utilisés pour le positionnement et l'ajustement manuels d'arbres et de broches. Ils sont utilisés comme éléments de commande, en particulier dans la construction de machines et d'installations. Ils conviennent également pour l'ouverture et la fermeture de vannes dans les équipements et les machines-outils.



Poignées pour volants



Version du produit :

Ø filetage :	M3 - M16, #8 - 5/16
Type de filetage :	taroudage, filetage
Longueur de filetage :	6 - 70,5 mm
Profondeur de filet :	7,5 - 26 mm
Matériaux :	acier, Inox, aluminium, plastique thermdurcissable, thermoplastique
Modèles :	poignées cylindriques fixes, tournantes, escamotables, poignées cylindriques de sécurité, poignées cylindriques avec retour automatique, ovale, poignées coniques, poignées boule, filetage en matière plastique moulée par compression
Surfaces :	naturelle, zinguée et passivée bleue, polie
Couleurs :	noire, argentée

Description du produit :

Les poignées boule, cylindriques et coniques sont utilisées dans les domaines d'application les plus divers.



Indicateurs de position



Version du produit :

Alésage :	Ø 10 - Ø 30 mm
Largeur :	22 - 48 mm
Hauteur :	33 - 71 mm
Longueur :	26 - 38,8 mm
Matériaux :	plastique
Modèles :	programmé, non programmé
Couleurs :	orange, noire

Description du produit :

Les indicateurs de position permettent de mesurer avec exactitude la course de déplacement. Malgré leur petite structure, ils se distinguent par leur précision. Ils conviennent particulièrement pour les entraxes de broche réduits et les arbres de faible diamètre. Les indicateurs de position sont disponibles en version mécanique ou électronique.



Manivelles



Version du produit :

Ø filetage :	7 - 17, ouverture de clé (profil carré) 10 - 22, 0.375" - 0.5"
Hauteur :	13 - 44 mm
Matériaux :	aluminium, acier, inox, thermoplastique, fonte
Modèles :	rotatif, escamotable
Surfaces :	brillante, zinguée, grenillée, à revêtement plastique
Coloris :	noir, argent

Description du produit :

L'utilisation de manivelles est particulièrement recommandée en présence de courses de déplacement plus importantes. La fixation s'effectue axialement ou radialement à l'aide d'une goupille transversale ou au moyen d'une vis CHC.



Verrous quart de tour



Version du produit :

Actionnement :	profil carré, fente, manette, double panneton, clé, poignée en T, poignée en L
Longueur de lame :	25 - 60 mm
Espacement des lames:	4,5 - 74 mm
Épaisseur de paroi :	5 - 40 mm
Matériaux :	zinc injecté à haute pression, acier, Inox, plastique, revêtement plastique, plastique thermodurcissable
Modèles :	modèle petit/long, verrouillable, came étagée, course de serrage variable, plat, rotation libre, Hygienic DESIGN
Surfaces :	chromée, revêtue de poudre, naturelle, polie, revêtue de plastique
Couleurs :	noire, rouge, argentée

Description du produit :

Les verrous quart de tour servent de verrous pour les trappes, les armoires électriques ou métalliques et les portes de machines. Ils sont solides et peuvent être verrouillés. Ils sont utilisés dans la construction d'armoires de commande, dans tous les domaines liés au transport ainsi que dans les véhicules de chantier et logistiques. Si besoin, les verrous quart de tour peuvent être installés pré-assemblés. Dans la plupart des cas, la lame peut être associée de manière flexible au verrou quart de tour.



Verrou quart de tour



Version du produit :

Actionnement :	bouton rotatif, fente, fente cruciforme, poignée moletée, poignée étoile
Épaisseur de paroi :	6 - 20 mm
Force de serrage :	jusqu'à 400 N
Matériaux :	acier ou inox
Bouton rotatif :	plastique ou inox

Description du produit :

Les verrous quart de tour sont utilisés comme éléments de fixation pour vite changer ou fermer facilement des dispositifs, des plaques ou des trappes. En tant qu'alternative pratique aux verrous quart de tour classiques, ces verrous quart de tour font office d'éléments de commande n'exigeant aucun outil dans la construction de machines et ils s'apparentent alors beaucoup de par leur mode de fonctionnement aux goupilles d'arrêt autobloquantes.



Profilés de protection des arêtes

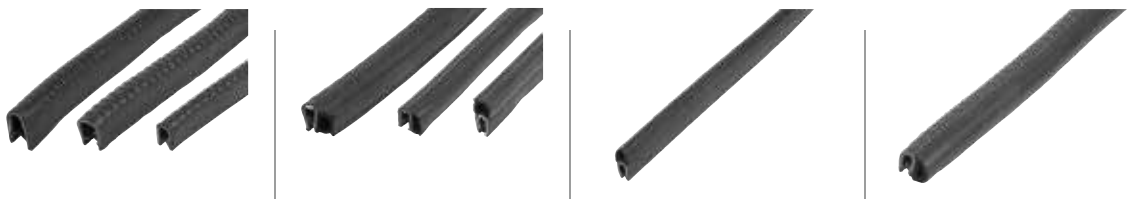


Version du produit :

Largeur :	8 - 11 mm
Hauteur :	10 - 22 mm
Longueur :	2 000 - 50 000 mm
Matériaux :	PVC, EPDM, caoutchouc mousse EPDM
Modèles :	avec bande de serrage acier/noyau à fils d'acier intégrés
Couleurs :	noire

Description du produit :

Les profilés de protection des arêtes sont utilisés dans la construction de machines pour recouvrir et enjoliver les arêtes de la tôle. Le montage simple et rapide s'effectue en appuyant avec la main. Aucun autre élément adhésif ou de fixation n'est requis. Le caoutchouc mousse EPDM offre par ailleurs une étanchéité contre l'humidité, la poussière et la saleté.



Accessoires pour verrous quart de tour



Version du produit :

Matériaux :	plastique, thermoplastique, zinc injecté haute pression
Modèles :	cache-poussière, poignée d'ouverture, clé à douille
Surfaces :	chromée, laquée époxy bleu
Coloris :	noir, argent, bleu

Description du produit :

La vaste gamme de verrous quart de tour et de profilés de protection des arêtes est complétée par d'autres accessoires tels que des couronnes anti-poussière, des poignées d'ouverture, des clés et des butées escamotables, qui offrent des fonctions de protection supplémentaires en cas de besoin.



Charnières



Version du produit :

Largeur :	28 - 240 mm
Type de fixation :	soudable, alésage de fixation, vis de fixation, écrous de fixation, douilles, trous oblongs
Matériaux :	thermoplastique, aluminium, fonte d'aluminium, zinc injecté haute pression, inox, acier
Modèles :	dégondable à droite/gauche, fixe, broche-guide, trous oblongs, fonction de serrage, fonction de verrouillage, friction réglable, ressort d'ouverture et de fermeture, fonction de commutation électrique, interne
Surfaces :	brillante, grenillée, polie, zinguée, anodisée, chromée, laquée époxy

Description du produit :

Les charnières sont particulièrement utilisées dans la construction de meubles, la construction classique de machines et les appareils. Elles sont souvent intégrées dans les portes, les rabats et les capots. Les charnières traditionnelles sont disponibles en plastique, en aluminium, en acier, en tôle et en Inox.



Pieds réglables



Version du produit :

Ø filetage :	M10 - M30
Longueur de filetage :	15 - 225 mm
Hauteur :	7 - 32 mm
Ø embase :	28,5 - 120 mm
Capacité de charge :	1,5 - 55 kN
Matériaux :	acier, inox, plastique
Modèles :	à six pans, avec embase moletée, avec alésage, réglable en hauteur, Hygienic DESIGN
Surfaces :	zinguée, brillante, laquée, polie

Description du produit :

Les irrégularités du sol peuvent être facilement compensées à l'aide de pieds réglables. Ils sont utilisés pour l'alignement afin d'assurer une installation sûre. Les pieds réglables sont disponibles avec amortissement des vibrations mais aussi des bruits de structure.





Broches



Version du produit :

Ø filetage :	M6 - M24
Longueur de filetage:	15 - 200 mm
Matériaux :	acier, Inox
Surfaces :	naturel, bruni, passivé bleu

Description du produit :

Les broches sont utilisées comme composants pour l'assemblage des pieds articulés et des pieds réglables. Selon l'application, les broches doivent être adaptées aux embases. Si nécessaire, les broches et embases peuvent être pré-assemblées.



Embases



Version du produit :

Ø embase :	30 - 175 mm
Capacité de charge :	0,2 - 55 kN
Matériaux :	acier, inox, zinc injecté haute pression, plastique antistatique, avec bride de fixation, avec amortisseur de vibrations, avec surface d'appui en caoutchouc
Modèles :	
Surfaces :	brillante, zinguée, chromée, polie, laquée époxy

Description du produit :

Tout comme les broches, les embases sont utilisées comme composants pour l'assemblage d'un pied articulé et d'un pied réglable. Les embases et broches peuvent être combinées entre elles. La plaque antidérapante complémentaire absorbe les vibrations, empêchant ainsi tout glissement du pied et augmentant donc la stabilité.





Accessoires pour pieds réglables



Version du produit :

Matériaux : acier, inox, plastique
 Modèles : doigts d'appui, broches de pression, rotules, cache-filet, bouchons à insert taraudé, bouchons de protection
 Surfaces : brillante, brunie, polie

Description du produit :

Les accessoires pour pieds réglables comprennent notamment des protections contre les rayures et des bouchons à insert taraudé servant d'éléments de fixation.



Raccords de tuyaux



Version du produit :

Diamètre : 12 - 50 mm, 0.5" - 2"
 Profil carré : 20 - 40 mm, 0.75" - 1.5"
 Matériaux : aluminium, inox, plastique, acier
 Modèles : bride en croix, bride en T, équerre, pied, bride, bride à patte, articulation sphérique, unités linéaires, douilles de réduction, tubes ronds, tubes carrés
 Surfaces : traitée par vibro-abrasion, brillante, polie, laquée époxy

Description du produit :

Les éléments d'assemblage de structures tubulaires sont parfaitement adaptés au montage de profilés ronds et carrés. Une manette indexable adaptée pour la fixation peut être fournie sur demande.



Connecteur

INCH
Parts



Version du produit :

Tailles : 20 - 30 mm, 1"
 Matériaux : plastique, aluminium
 Modèles : bloc de liaison, angle droit, étoile, articulation, tube carré, tube carré avec rebord
 Coloris : noir, anodisé

Description du produit :

Les connecteurs sont parfaitement adaptés à l'assemblage de profilés carrés.



Support d'écran

INCH
Parts

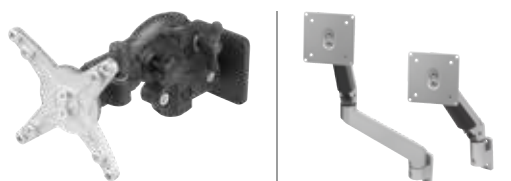


Version du produit :

longueur : 88 - 720 mm
 Matériaux : acier, aluminium, plastique
 Modèles : compact, avec bride rotative, avec articulation sphérique, console murale, console profilée, plaque de raccordement, bras porteur, support de clavier, support de tablette, réglable en hauteur
 Surface : noire, brute, laquée, galvanisée

Description du produit :

Les supports d'écran permettent de fixer des écrans, des tablettes et des claviers à un système d'assemblage de tubes.



Accessoires pour profilés aluminium



Version du produit :

Matériaux : acier, fonte, plastique
 Modèles : plaquettes, équerres de fixation, patins profilés, équerres d'assemblage, articulations, caches, supports de câbles, supports de capteurs, plaques support
 Surfaces : brillante, zinguée

Description du produit :

La solution pour fixer, assembler, maintenir ou raccorder les accessoires et éléments pour profilés aluminium. Tous les composants s'intègrent parfaitement sur les profilés courants d'une largeur de rainure de 8 ou 10 mm.



Glissières télescopiques



Version du produit :

Longueur : 150 - 1 524 mm
 Course : 133 - 1 524 mm
 Capacité de charge par paire : 10 - 300 kg
 Matériaux : acier, inox, aluminium
 Modèles : zingué, brillant

Description du produit :

Les glissières télescopiques sont utilisées dans les tiroirs et les systèmes d'extraction. Elles sont faciles à manipuler, tout en offrant une grande stabilité. Elles sont disponibles avec extension partielle, extension intégrale et super extension.





Grenouillères



Version du produit :

Force de retenue N :	500 - 30500 N
Matériaux :	acier, Inox
Modèles :	avec étrier à ressort, étrier de serrage, déclencheur, réglable
Surfaces :	zinguée, passivée bleu, naturelle

Description du produit :

Les grenouillères constituent des fermetures simples pour les habillages de machines, les caches, les conteurs et couvercles de réservoirs. Grâce au dépassement du point mort, elles résistent aux vibrations.



Fermetures à déclic



Version du produit :

Charge de service maximale :	310 N
Matériaux :	plastique
Modèles :	escamotable, encliquetable, avec bouton, avec bouton rotatif, verrouillable
Coloris :	noir, blanc, beige, argent

Description du produit :

Les fermetures à déclic sont conçues pour un montage affleurant dans les portes, trappes, capots, tiroirs et hublots. Grâce à la fonction de déclenchement, la porte peut être fermée simplement en la poussant, permettant ainsi un verrouillage sûr. Les fermetures à déclic sont utilisées aussi bien en intérieur qu'en extérieur dans la construction navale, les transports ainsi que dans l'industrie de l'emballage, la technique médicale et l'industrie automobile.



Loquets de verrouillage



Version du produit :

Actionnement : profil carré, panneton double, clé
 Matériaux : aluminium
 Modèles : avec sécurité intégrée
 Surfaces : laquée époxy
 Coloris : noir

Description du produit :

Les loquets de verrouillage facilitent la fermeture sûre des portes et trappes. Les produits existent aussi avec une sécurité intégrée.



Sauterelles



Version du produit :

Force manuelle N : 50 - 500 N
 Force de retenue N : 250 - 15 000 N
 Force de serrage N : 170 - 3 900 N
 Matériaux : acier, inox
 Modèles : horizontal, vertical, avec verrouillage de sécurité, antistatique, avec capteur de force
 Surfaces : brillante, nitrocarburée et oxydée noir, zinguée
 Coloris de poignée : noir, rouge, bleu, orange



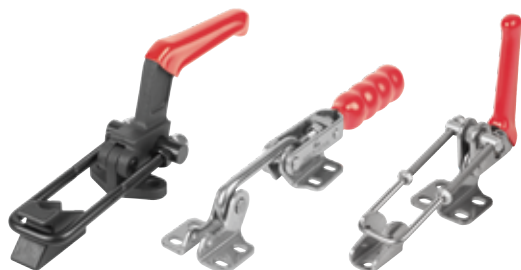
Description du produit :

Les sauterelles sont conçues pour les dispositifs de montage et de retenue, et sont utilisées dans la construction de machines, l'usinage des métaux et du bois. Avec leur forme compacte, les sauterelles peuvent être facilement intégrées dans des espaces réduits.





Sauterelles à étrier / Sauterelles à crochet



Version du produit :

Force manuelle N :	80 - 600 N
Force de traction N :	1 500 - 30 000 N
Force de retenue N :	2 000 - 40 000 N
Matériaux :	acier, Inox
Modèles :	horizontal, vertical, avec butée
Surfaces :	zinguée, chromée, naturelle
Coloris poignée :	rouge, orange

Description du produit :

Les anneaux et sauterelles à crochet conviennent parfaitement comme dispositifs de montage et de maintien pour fermer et fixer rapidement des couvercles et des clapets.



Sauterelles à tige coulissante

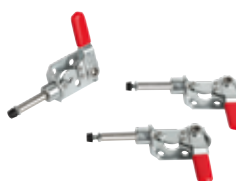


Version du produit :

Force manuelle N :	40 - 200 N
Force de retenue N :	500 - 50 000 N
Force de serrage N :	500 - 7 000 N
Matériaux :	acier, Inox, fonte à graphite sphéroïdal
Modèles :	avec console, sans console, mini, avec levier permutable
Surfaces :	zinguée, traitée par chromatisation, phosphatée
Coloris de poignée :	bleu, rouge, orange

Description du produit :

Les sauterelles à bielle servent comme dispositifs de montage et de retenue dans la construction de machines et l'usinage des métaux. Comme les sauterelles à bielle se bloquent en position fermée et ouverte, elles peuvent être utilisées aussi bien en pression qu'en traction.



Sauterelles pneumatiques



Version du produit :

Force de retenue N :	1 000 - 25 000 N
Force de serrage N :	800 - 8 000 N
Pression de service en bar :	2 - 6 bar
Matériaux :	acier, acier coulé
Modèles :	horizontal, vertical
Surfaces :	zinguée, chromée, brunie, phosphatée

Description du produit :

Les sauterelles pneumatiques sont particulièrement adaptées pour l'usinage du métal et du bois. Grâce à leur simplicité d'utilisation, elles sont idéales pour des opérations de serrage automatisées efficaces et rapides. Le vérin pneumatique est disponible avec fonction double effet sans amortissement de fin de course.



Accessoires pour sauterelles



Version du produit :

Matériaux :	acier, inox, plastique, aluminium
Modèles :	poignées en plastique, broches de pression, équerres de fixation, écrous, doigts d'appui, embouts de protection, vis de pression, bloc adaptateur, plaque d'adaptation, capteur d'état
Surfaces :	zinguée, chromatée, brillante, phosphatée, anodisée

Description du produit :

Les accessoires sont utilisés pour remplacer ou compléter les différents composants.



Ensembles de bridage alliage léger



Version du produit :

Matériaux : acier, fonte, aluminium
 Modèles : brides, brides équipées en alliage léger, blocs de bridage, vis d'assemblage, éléments de bridage, patins
 Surfaces : zinguée, peinte, brunie

Description du produit :

Les ensembles de bridage sont utilisés pour le serrage de pièces. Ils sont disponibles en différentes versions.



Brides de serrage



Version du produit :

Matériaux : acier
 Modèles : tourillon, coudé, double, coulissant
 Surfaces : brunie

Description du produit :

Les brides utilisées dans la construction de machines et de dispositifs et la fabrication d'outils permettent le serrage de pièces et de composants. Elles peuvent être utilisées de manière flexible, se composent d'acier de traitement et sont disponibles en différentes formes.



Crochets de bridage



Version du produit :

Matériaux : Acier
 Exécutions : avec insert protecteur, griffe de serrage prolongée, avec collerette, avec logement angulaire, rectifié, logement pour crochet de serrage, avec levier de serrage, avec amplificateur de force de serrage
 Surfaces : brunies, rectifiées, trempées

Description du produit :

Les crochets de bridage se caractérisent par la diversité de leurs domaines d'application et par leur faible encombrement. Ils sont entre autres utilisés dans la construction de machines et d'installations ainsi que dans la fabrication d'outils.



Ensembles de bridage pivotants



Version du produit :

Force de serrage N : 800 - 6 000 N
 Force manuelle N : 100 - 600 N
 Matériaux : acier, fonte
 Modèles : lourd, mini, pneumatique
 Surfaces : nickelé, brunie, rectifiée, anodisée, traitée, nitrurée

Description du produit :

L'ensemble de bridage pivotant est utilisé afin de laisser le champ libre pour placer ou enlever la pièce à usiner. L'actionnement s'effectue manuellement. Ils sont en particulier utilisés dans la construction de machines et d'installations ainsi que dans la fabrication d'outils. Un montage horizontal ou vertical est possible.



Vérins à tirer et à levier



Version du produit :

Force de serrage N : 900 - 8 000 N

Force de retenue N : 2 000 - 14 000 N

Matériaux : acier

Modèles : lourd, pneumatique, élément de bridage actima, broche de serrage, vis de serrage

Surfaces : naturelle, rectifiée, brunie, trempée

Description du produit :

Le vérin à tirer et le vérin à levier conviennent pour le serrage et le positionnement simultanés de pièces. L'actionnement s'effectue manuellement. Les modèles peuvent être installés horizontalement ou verticalement.



Crampons plaqueurs doubles



Version du produit :

Force de serrage kN :

3 - 46 kN

Matériaux :

acier, fonte

Modèles :

avec tête d'appui, avec appui, avec attache

Surfaces :

brunie, traitée, anodisée, trempée

Description du produit :

Le crampon plaqueur à came, est un élément de serrage permettant de presser simultanément les pièces à usiner par l'action du levier contre les butées fixes et contre un support par l'intermédiaire de l'excentrique hélicoïdal.



Mini crampons



Version du produit :

Force de serrage kN :	2 - 40 kN
Couple de serrage Nm :	2,7 - 200 Nm
Matériaux :	acier
Modèles :	réglable, dégagé, crampon plaqueur, plaque de fixation, butée
Surfaces :	brunie, traitée, rectifiée, trempée

Description du produit :

Les mini crampons ont un effet de plaquage. Les contours gênants sont évités grâce à leur hauteur réduite.



Excentriques de bridage



Version du produit :

Matériau :	acier, fonte d'aluminium, plastique, laiton
Surfaces :	brunie, zinguée, trempée, laitonnée, rectifiée, traitée, anodisée
Modèles :	excentrique de bridage, crampon plaqueur à came avec excentrique, excentrique de bridage par concordance de forme, vis pour excentrique de bridage

Description du produit :

Les excentriques de bridage se prêtent notamment au bridage latéral d'une pièce afin de garantir l'usinage vertical de la pièce. De par leur construction compacte, ils conviennent parfaitement à des applications dans des conditions d'encombrement restreint.



Crampons pour rainures en T



Version du produit :

Matériaux : acier, inox
 Modèles : plots de blocage, crampons plaqueurs
 Surfaces : naturelle, trempée, nickelée, brunie

Description du produit :

Les crampons pour rainures en T ont un effet de plaquage qui se produit lors du serrage de la pièce. Ils conviennent pour les pièces plates.



Mors de serrage



Version du produit :

Ø filetage : M4 - M16
 Plage de serrage min. - max. : 12,3 - 13,1 mm jusqu'à 101,6 - 103,9 mm
 Force de serrage kN : 11 - 60 kN
 Couple de serrage Nm : 3 - 210 Nm
 Matériaux : acier, profilé aluminium
 Modèles : double, avec surépaisseur d'usinage
 Surfaces : noire, brunie, trempée

Description du produit :

Les mors de serrage conviennent aussi bien pour le serrage d'une ou deux pièces. Leur structure compacte permet des serrages multiples peu encombrants.



Éléments de serrage et de centrage



Version du produit :

Force de serrage kN : 0,5 - 45 kN
 Couple de serrage Nm : 0,7 - 650 Nm
 Matériaux : acier, inox
 Modèles : avec billes, pièce hexagonale, taraudage, filetage, mandrin de centrage expansible, tampons tangents pour pièces cylindriques
 Surfaces : naturelle, brunie, trempée, rectifiée

Description du produit :

L'élément de centrage et de bridage permet le positionnement et le serrage centrés d'une pièce dans l'alésage. Les avantages sont entre autres un auto-centrage de précision, un serrage autocentrant et une hauteur réduite.



Éléments de bridage pour systèmes modulaires



Version du produit :

Actionnement : manette indexable, hexagonale
 Matériaux : acier, inox, POM, zinc injecté à haute pression
 Surfaces : brunie, revêtement plastique, phosphatée, zinguée et passivée bleue.

Description du produit :

Les broches de serrage sont idéales pour fixer des butées réglables d'épaisseur différente sur des tables à dépression / tables de soudage présentant un trou de 16 ou 28 mm de diamètre.



Pousoirs à ressort



Version du produit :

Diamètre extérieur :	M3 - M24, Ø2,5 - Ø16 mm, #8 - 5/8, Ø1/4" - Ø 5/8"
Longueur :	4 - 80 mm
Course :	0,4 - 40 mm
Force du ressort initiale N :	0,4 - 95 N
Force du ressort finale N :	2,5 - 240 N
Matériaux :	acier, inox
Modèles :	six pans creux, fente, avec tête, détecteur de proximité, ouverture de clé, avec bille, avec doigt d'appui
Surfaces :	brunie, brillante

Description du produit :

Les pousoirs à ressort servent pour l'indexage, le positionnement et la fixation de composants. En tant que composants universels et faciles à monter, ils sont utilisés dans la construction de machines, l'artisanat et les appareils ménagers.



Doigts d'indexage



Version du produit :

Diamètre de boulon :	3 - 25 mm, 1/4 - 1
Diamètre extérieur :	Ø 5 - Ø 50 mm, M6 - M24
Longueur :	10 - 106 mm
Course :	3,5 - 44 mm
Matériaux :	acier, inox, plastique
Modèles :	trempe, non trempé, avec verrouillage, avec frein-filet, modèle court, avec doigt d'arrêt allongé, avec poignée étoile, avec repère, sans embase, pneumatique, premium avec doigt d'arrêt conique, avec poignée de blocage et de serrage, avec indicateur optique de verrouillage, avec télécommande, avec capteur d'état, filaire, avec levier à came, Hygienic USIT®, avec bouton rotatif
Surfaces :	brunie, brillante, trempée et rectifiée, zinguée

Description du produit :

Les doigts d'indexage permettent un blocage et un indexage rapides de composants mobiles. Le bouton de manœuvre permet une utilisation facile.



Doigts d'indexage verrouillables

INCH
Parts

Rost
frei



Version du produit :

Diamètre de boulon : 4 - 12,9 mm
 Profil carré : 8 - 16 mm
 Filetage : M10 - M20 ; 3/8 - 3/4
 Longueur : 36,5 - 73,5 mm
 Course : 6 - 13 mm
 Matériaux : acier, inox, aluminium, laiton
 Modèles : lisse, soudable, avec butée, verrou
 Surfaces : brunie, brillante, zinguée, chromée

Description du produit :

Les doigts d'indexage verrouillables peuvent être utilisés pour toutes sortes de verrouillages et de fixations, en particulier lorsque le doigt d'arrêt doit être rétracté. Une rotation à 180° du verrou entraîne le verrouillage.



Goupilles d'arrêt

INCH
Parts

Rost
frei



Version du produit :

Diamètre de boulon : 5 - 19 mm, 3/16" - 3/4"
 Longueur : 10 - 246 mm
 Résistance au cisaillement double section kN : 22 - 258 kN
 Matériaux : acier, inox, plastique, zamak
 Modèles : poignée en L, poignée en T, avec bouton de manœuvre, avec étrier, sans tête, avec blocage axial, poignée réglable, avec bouton rotatif, avec verrou rotatif, avec blocage de la tête, avec résistance élevée au cisaillement, verrouillable

Description du produit :

Les goupilles d'arrêt autobloquantes sont utilisées pour assembler et fixer rapidement et simplement des pièces de machine ou éléments. La sécurité axiale est déverrouillée en actionnant le bouton pression.



Axe de fixation



Version du produit :

Diamètre de boulon :	6 - 12 mm, 1/4 - 1/2
Longueur :	10 - 80 mm
Résistance au cisaillement double section kN :	22 - 86 kN
Matériaux :	acier, inox
Modèles :	avec blocage axial magnétique, avec anneau, avec sécurité anti-rabattement, avec blocage axial

Description du produit :

Les broches de fixation servent à vite assembler et fixer facilement des pièces d'usinage et des pièces de machine.



Cordes de maintien / Chaînettes

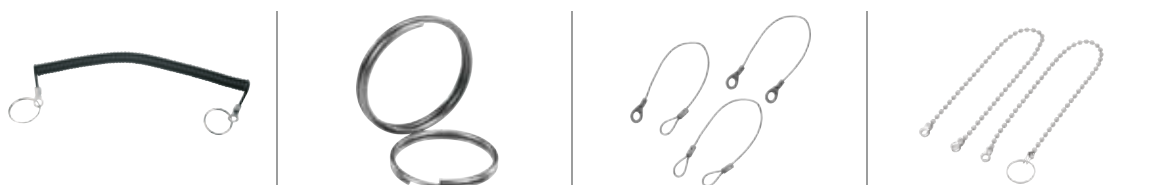


Version du produit :

Longueur :	100 - 1 000 mm
Matériaux :	acier, Inox, aluminium
Modèles :	avec œillet, avec cosse à sertir, avec anneau, câbles de sécurité en spirale, anneaux
Surfaces :	naturelle, chromée, gainée de plastique

Description du produit :

Les cordes de maintien et les chaînettes servent à fixer des composants. Elles sont disponibles avec œillet ou anneau.





Accessoires pour doigts d'indexage et doigts d'indexage verrouillables



Version du produit :

Matériaux : acier, Inox, aluminium
 Modèles : douilles, entretoises, supports de doigt d'indexage, clés de serrage double, douilles de logement, douilles de logement pour goupilles d'arrêt, broches de fixation, goupille
 Surfaces : brunie, trempée et rectifiée, naturelle

Description du produit :

Les accessoires comprennent entre autres des douilles, des supports de doigt d'indexage et des entretoises.



Accessoires pour poussoirs à ressort



Version du produit :

Modèles : logements, équerres de fixation, entretoises, verrous à bille, fermetures magnétiques, clés de montage, outils de montage, têtes d'appui

Description du produit :

Des outils de montage qui facilitent l'installation.





Accessoires pour goupilles d'arrêt



Version du produit :

Matériaux : acier, Inox, aluminium
 Modèles : douilles de logement, douilles de logement pour goupilles d'arrêt avec ou sans verrouillage, douilles magnétiques, broches de fixation, broches naturelles, nickelée, traitée
 Surfaces :

Description du produit :

Les accessoires comprennent entre autres des douilles pour goupilles d'arrêt.



Supports à bille oscillante / Vis de pression



Version du produit :

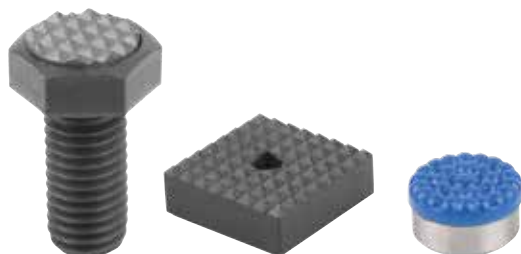
Trou de fixation : Ø10 - Ø24 mm, M3 - M24
 Diamètre de bille : 10 - 40 mm
 Capacité de charge kN : 0,3 - 220 kN
 Billes : aplatie, plane, avec picots, avec surface diamantée, surface en polyuréthane
 Inserts : POM, carbure, inox
 Matériaux : acier, inox
 Modèles : avec angle d'inclinaison à 12°, 14°, 20°, avec joint torique, inserts interchangeables, retour automatique, réglable, six pans creux, vis à bille avec tête, sans tête, vis de pression naturelle, traitée et phosphatée, traitée et brunie
 Surfaces :

Description du produit :

Les supports à bille oscillante servent d'appuis, de butées et de patins dans la construction de machines et de dispositifs, ainsi que dans les montages. Ils sont également utilisés pour le support et le bridage de pièces.



Inserts



Version du produit :

Diamètre :	Ø10 - 25 mm, M6 - M20
Hauteur :	10 - 12 mm
Longueur :	25 - 60 mm
Matériaux :	acier, inox, POM
Modèles :	rond, carré, réglable, hexagonal
Surfaces :	brillante, brunie, trempée et brillante, trempée et brunie, avec surface diamantée, avec surface en polyuréthane, avec picots en carbure

Description du produit :

Les inserts constituent des éléments essentiels pour le montage dans les bras de serrage, dispositifs de bridage, mors de serrage, supports à bille oscillante. L'insert permet la transmission de couples très élevés et de forces de retenue supérieures à la moyenne.



Cimblots / Têtes d'appui

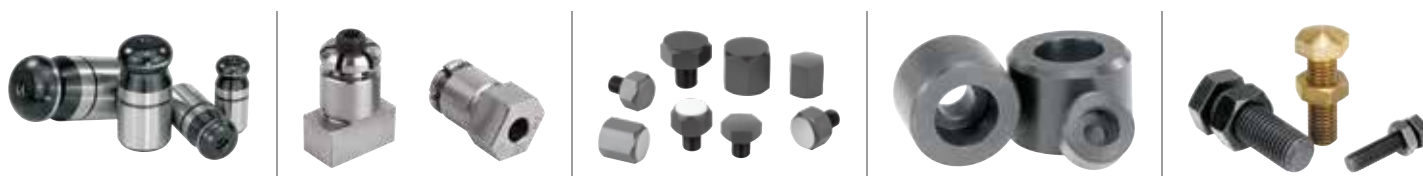


Version du produit :

Diamètre de logement :	Ø 3 - Ø 50 mm, M6 - M20
Longueur :	4 - 50 mm
Matériaux :	acier, inox, laiton, aluminium
Modèles :	avec embout sphérique aplati, goupilles de positionnement cylindriques, dégagé, lardon expansible, avec taraudage, douilles de logement, pieds de positionnement, pieds de dispositif, en forme de goupille avec taraudage/filetage, avec embase de positionnement, pieds, supports réglables, réglable avec contre-écrou, vis d'arrêt, butées réglables avec détecteur de fin de course, butée de serrage coulissante
Surfaces :	trempée et rectifiée, rectifiée et durcie en surface, trempée, cémentée et brunie, zinguée, passivée bleue

Description du produit :

Les cimblots servent entre autres à positionner des pièces et des outillages. Avec leur embout sphérique, ils facilitent l'opération d'assemblage. En fonction de leur forme, les têtes d'appui peuvent être utilisées comme pieds ou comme appuis pour les pièces et outillages.



Éléments réglables en hauteur



Version du produit :

Ø filetage :	Ø4,5 - Ø33 mm
Hauteur min. :	15 - 105 mm
Hauteur max. :	19 - 144 mm
Force kN :	40 - 323 kN
Matériaux :	acier, inox
Modèles :	avec contre-écrou, modèle bas, avec rondelle de compensation convexe, rondelles convexes, rondelles concaves, rondelles de compensation convexes, rondelles de compensation à rotule
Surfaces :	naturelle, passivée bleu, zinguée

Description du produit :

Les éléments réglables en hauteur sont conçus pour le réglage et la mise à niveau de moteurs, de groupes, d'éléments de motorisation et de lignes de fabrication.



Systèmes de positionnement et de serrage



Version du produit :

Type :	Ball Lock, système de positionnement et de bridage pneumatique, logements de positionnement, éléments de serrage et de centrage, broches de serrage, douilles de centrage
Modèles :	broche de positionnement, douille de logement, douille de positionnement
Matériaux :	acier
Actionnement :	mécanique / pneumatique

Description du produit :

Le système de positionnement et de bridage permet un positionnement et une fixation précis des plaques à fixer et des plaques de base. Ce système mécanique ou pneumatique est composé d'une broche de positionnement, d'une douille de centrage et d'une douille de logement. Il peut être mis en place facilement en l'installant soi-même.



Vis / écrous / rondelles



Version du produit :

Matériaux : acier, inox, aluminium
 Modèles : vis d'articulation, vis sans tête, goujons, vis pour rainures en T, écrous hexagonaux, rondelles pivotantes, vis de fixation, rondelles ouvertes, vis à broche, écrous borgnes
 Surfaces : brillante, zinguée, polie, traitée, brunie

Description du produit :

Les vis, écrous et rondelles peuvent être utilisés dans différents domaines d'application.



Filets



Version du produit :

Filetage : M8 - M33
 Longueur de filetage: 8 - 33 mm
 Matériaux : acier, inox
 Modèles : renforcé, plein, taraudage autobloquant, autotaraudant, kit de réparation
 Surfaces : passivée, naturelle, zinguée

Description du produit :

Les filets rapportés se caractérisent par un montage simple et rapide. Ils permettent de réparer des taraudages endommagés.



Douilles de perçage

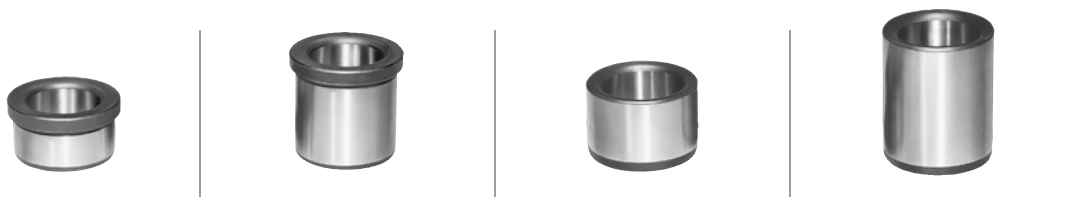


Version du produit :

Diamètre extérieur : 3 - 62 mm
Longueur : 6 - 67 mm
Matériaux : acier de cémentation spécial
Modèles : cylindrique (DIN 179), avec embase (DIN 172)
Surfaces : trempée et rectifiée

Description du produit :

Les douilles de perçage contribuent à guider le foret directement dans le dispositif de perçage. Leur utilisation facilite et optimise donc le processus de perçage sur le poste de travail.



Accessoires pour profilés aluminium



Version du produit :

Largeur de rainure : 6 - 10 mm
Matériaux : acier, moulage sous pression
Modèles : écrous, clavettes parallèles, vis à tête marteau, brides, fixations
Surfaces : naturelle, zinguée, traitée et brunie

Description du produit :

La solution pour fixer, assembler, maintenir ou raccorder les accessoires et éléments pour profilés aluminium. Tous les composants s'intègrent parfaitement sur les profilés courants d'une largeur de rainure de 8 ou 10 mm.



Accessoires pour éléments de machine et éléments de montage



Version du produit :

Matériaux : acier, inox, aluminium
 Modèles : cales de blocage, vis orientables, articulations de serrage, raccords multiples, chapes, raccords à vis pour comparateurs, vérins coulissants, éléments de verrouillage
 Surfaces : brunie, brillante, traitée et brunie

Description du produit :

Cales de blocage, verrous de serrage, chapes, supports articulés et vis orientables, éléments de verrouillage.



Broches série longue

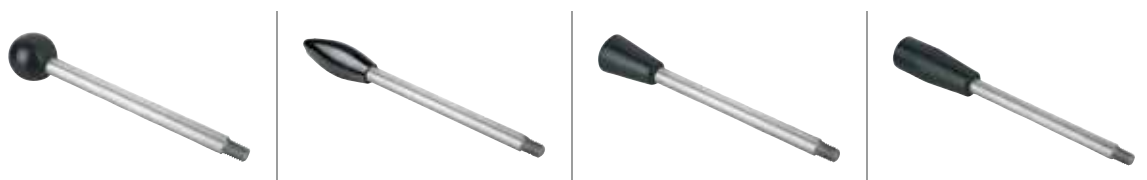


Version du produit :

Ø filetage : M6 - M12, 1/4 - 1/2
 Longueur : 35 - 150 mm
 Matériaux : acier, Inox
 Surfaces : poignée noire, tige naturelle

Description du produit :

Les broches série longue sont disponibles avec différents types de poignée et différentes longueurs.



Bagues d'arrêt / anneaux de serrage / moyeux de serrage



Version du produit :

Diamètre extérieur : 7 - 140 mm

Diamètre intérieur : 3 - 100 mm , M4 - M20

Matériaux : acier, Inox, aluminium

Modèles : avec poignée papillon, avec manette indexable, avec filetage, tige filetée, fendu, en deux parties

Surfaces : naturelle, zinguée et passivée bleue, brunie

Description du produit :

Les bagues d'arrêt et anneaux de serrage peuvent être utilisés comme éléments de positionnement et butées pour les arbres.

Les moyeux de serrage peuvent à l'inverse faire pivoter et positionner des arbres en association avec une poignée.



Articulations



Version du produit :

Matériaux : acier, Inox

Modèles : rondelles concaves, pivots, embouts, embouts à chape, embouts à rotule, embouts axiaux à rotule, accouplements rapides, goupilles fendues, paliers à rotule, embouts d'articulation, tourillons, goupilles bêta, circlips

Surfaces : traitée et phosphatée, naturelle, zinguée

Description du produit :

Dans la construction de machines et de véhicules ainsi que dans la technique de transport, les articulations permettent la transmission et le renvoi des mouvements rotatifs, des couples d'arbres et des forces. Outre des chapes et des embouts à chape, ce groupe comprend également des couplages rapides, des embouts à rotule et des embouts axiaux à rotule.



Aimants bruts



Version du produit :

Diamètre extérieur : 3 - 56 mm
 Longueur : 10 - 80 mm
 Adhérence N : 1,1 - 125 N
 Matériaux : néodyme, AlNiCo
 Modèles : aimants à disque, aimants rectangulaires, aimants cylindriques
 Surfaces : brillante, zinguée

Description du produit :

Les aimants bruts constituent toujours un système non blindé. Toutes les surfaces de l'aimant ont un effet de magnétisme.



Aimants



Version du produit :

Diamètre : Ø 6 - Ø 65 mm
 Longueur : 10 - 85 mm
 Adhérence N : 1,5 - 600 N
 Matériaux : néodyme (NdFeB), samarium-cobalt (SmCo), aluminium-nickel-cobalt (AlNiCo)
 Boîtier : acier, laiton
 Modèles : avec tolérance d'ajustement, avec tenon, avec surface de contact usinable, avec taraudage
 Surfaces : brillante, zinguée, peinte

Description du produit :

Les aimants cylindriques sont des aimants qui possèdent un noyau magnétique permanent en alliage. Ils possèdent un système blindé. Les aimants cylindriques sont des éléments de fixation flexibles, faciles à démonter et solidaires.



Aimants plats



Version du produit :

Diamètre :	Ø10 - Ø125 mm
Hauteur :	4,5 - 26 mm
Adhérence N :	4 - 1 750 N
Matériaux :	néodyme (NdFeB), samarium-cobalt (SmCo), ferrite dure
Corps :	acier, inox
Modèles :	aimants avec filetage, taraudage, avec alésage cylindrique, trou fraisé, avec crochet, capuchons de protection en caoutchouc
Surfaces:	zinguée, naturelle

Description du produit :

Les aimants plats sont des aimants qui possèdent un noyau magnétique permanent en alliage. Ils possèdent un système blindé. Les aimants plats sont des éléments de fixation flexibles, faciles à démonter et solidaires.



Aimants avec revêtement de protection en caoutchouc



Version du produit :

Diamètre :	Ø12 - Ø88 mm
Hauteur :	6 - 20 mm
Adhérence N :	10 - 420 N
Matériaux :	néodyme (NdFeB)
Revêtement de protection en caoutchouc :	caoutchouc synthétique
Modèles :	aimants avec filetage et taraudage
Couleurs :	noir

Description du produit :

L'aimant est revêtu de caoutchouc et protège ainsi les surfaces fragiles.



Aimants de maintien



Version du produit :

Diamètre : Ø10,5 - Ø36 mm
 Hauteur : 7 - 9 mm
 Adhérence N : 0,7 - 10 N
 Matériaux : plastique
 Couleurs : blanc, bleu, rouge, noir

Description du produit :

Dans les aimants de maintien, le noyau magnétique est entouré d'une enveloppe en plastique. De par leur construction, ces aimants sont particulièrement adaptés à une utilisation sur des panneaux d'affichage, des tableaux blancs ou des tôles fines.



Aimants type bouton / Aimants en U



Version du produit :

Diamètre : Ø13 - Ø32 mm
 Largeur : 30 - 70 mm
 Hauteur : 10 - 41 mm
 Adhérence N : 7 - 320 N
 Matériaux : AlNiCo
 Surfaces : peinte en rouge

Description du produit :

Il s'agit donc d'un système non blindé à surface bipartite. Les aimants de type bouton et les aimants en U sont des éléments de fixation faciles à démonter, flexibles et solidaires.





Amortisseur en caoutchouc



Version du produit :

Diamètre extérieur :	Ø8 - Ø125 mm
Ø filetage :	M3 - M16
Longueur de filetage :	6 - 42 mm
Profondeur de filet :	3 - 12 mm
Hauteur :	8 - 93 mm
Raideur de ressort N/mm :	3,7 - 2 240 N/mm
Charge N :	17 - 20 000 N
Matériaux :	acier, inox
Modèles :	taillé, ventouse, en forme d'ogive, conique, bombé

Description du produit :

Les tampons en caoutchouc sont prévus pour servir d'éléments d'amortissement élastiques pour la réduction des vibrations.



Voyants de niveau d'huile



Version du produit :

Filetage :	G 1/4 - G 2, M14 - M40
Matériaux :	polyamide, aluminium
Modèles :	avec réflecteur, sans réflecteur, à enfoncer, à visser, avec voyant en verre naturel, avec voyant bombé
Résistance aux températures :	90 °C - 150 °C

Description du produit :

Les voyants de niveau d'huile sont utilisés dans la construction de machines et la technique automobile, mais aussi dans l'agriculture.





Bouchons filetés / Bouchons de fermeture

INCH
Parts



Version du produit :

Norme : DIN 906, DIN 908, DIN 910
 Ø filetage : R 1/8 - R 1 1/2, G 1/8 - G 2, M8 - M48
 Matériaux : acier, Inox, aluminium, plastique
 Modèles : à six pans creux, à tête hexagonale, avec symboles, avec aimant, avec jauge d'huile
 Surfaces : zinguée, naturelle

Description du produit :

Ils conviennent pour la fermeture de récipients. Ils sont également utilisés lorsqu'un fluide doit être remplacé ou vidangé après un certain temps.



Tubes de remplissage



Version du produit :

Modèles : à insérer, à visser, avec chaîne, sans chaîne, avec filtre, avec soupape de ventilation et de purge
 Matériaux : plastique, acier
 Surfaces : noire/rouge, chrome

Description du produit :

Les tubes de remplissage sont surtout utilisés dans la construction de machines et la technique automobile ou encore l'agriculture.



Graisseurs



Version du produit :

Modèles :	forme conique, forme entonnoir, forme plate, bouchons de protection
Norme :	DIN 71412, DIN 3404, DIN 3405
Ø:	filetage R 1/8 - R 1/4, G 1/8 - G 3/8, M6 - M16
Forme :	hexagonale, carrée
Matériaux :	acier, Inox, polyéthylène
Couleurs des bouchons de protection :	noire, jaune, verte, rouge

Description du produit :

Les graisseurs sont utilisés lorsqu'il faut lubrifier des points de graissage. Ils sont disponibles sous forme d'entonnoirs, de raccords coniques et en version plate.



Indicateurs de niveau d'huile



Version du produit :

Modèles :	avec échelle de température, avec réflecteur, modèle long, avec contrôle électrique du niveau d'huile, avec contrôle électrique de la température, avec contrôle électrique du niveau d'huile et de la température
Matériaux boîtier :	polyamide, acier, aluminium
Échelle de température :	0 - 80 °C, 0 - 100 °C
Résistance aux températures :	90 °C - 100 °C
Résistance à la pression :	1 bar - 10 bars

Description du produit :

Les indicateurs de niveau d'huile permettent de vérifier le niveau de remplissage actuel. Ils sont disponibles avec contrôle électronique en option. Le montage s'effectue à l'aide des taraudages ou bien de deux perçages.



Bouchons à évent

INCH
Parts



Version du produit :

Modèles : avec filtre, avec dispositif anti-projection, avec évent, avec clapet anti-retour, avec jauge d'huile
 Matériaux : polyamide 66, laiton
 Ø filetage : G1/4 - G1 1/2 / M16 - M22
 Surfaces : noire/rouge, naturelle

Description du produit :

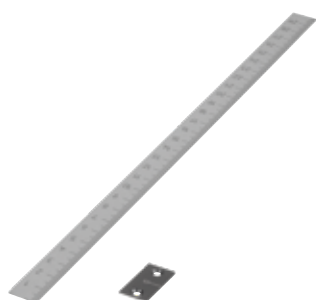
Les bouchons à évent servent à éviter une pression excessive dans le réservoir. Un filtre empêche l'huile de s'échapper sans affecter l'équilibre de pression.



Règles

INCH
Parts

Roost
free

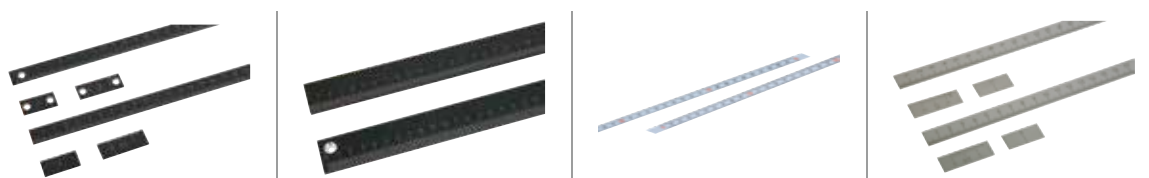


Version du produit :

Modèles : auto-adhésif, avec alésage, repère zéro, vernier
 Matériaux : aluminium, inox
 Longueur : 250 - 1 000 mm, 12" - 40"
 Position de montage : horizontale, verticale
 Surfaces : anodisée, peinte, brillante

Description du produit :

Les règles servent d'indicateurs de position et permettent une lecture précise. Elles sont fixées soit grâce à leur face arrière autoadhésive, soit au moyen d'alésages.





Anneaux gradués



Version du produit :

Matériau : acier
Finition : chromée mate, traits de graduation et chiffres noirs

Description du produit :

Les anneaux gradués facilitent le réglage d'une position précise.



Nivelles



Version du produit :

Type : à visser, avec cadre en plastique, avec cadre évasé, avec cadre cylindrique, sans cadre, nivelles tubulaires
Matériaux : laiton, PMMA, Inox, aluminium, polyamide
Ø boîtier/cadre : 12 - 34 mm
Modèles : nickelé et poli, noir, coloris ivoire

Description du produit :

Les nivelles sont utilisées comme instrument d'équilibrage ou pour contrôler la position horizontale. Elles sont disponibles sous forme de nivelles sphériques ou de nivelles tubulaires.



Roues, galets

Version du produit :



Type : Roulettes pivotantes, roulettes fixes, roues, roulettes de guidage, roulettes pour charges lourdes, roulettes de levage

Matériau de la jante : Acier, polypropylène, polyamide, aluminium

Matériau de la bande de roulement : caoutchouc plein, bandage élastique en caoutchouc plein armé de fils d'acier, caoutchouc thermoplastique, polyuréthane, extrathane, polyamide, phénoplaste

diamètre des rouleaux : 30 - 250 mm

Capacité de charge : 20 - 1.350 kg

Modèles : avec boîtier, avec palier lisse, avec roulement à billes, avec système de blocage, modèle lourd, conducteur d'électricité, soudé à l'acier, pour le secteur hygiénique, avec trou au dos, avec plaque à visser, avec revêtement de roulement injecté, résistant à la chaleur

Description du produit :

Les roulettes et les roues sont nécessaires pour le transport dans les conditions les plus diverses.



Points d'ancrage



Version du produit :

Type : anneaux de levage mâles, anneaux de levage femelles, anneaux de levage, points d'ancrage, manilles, étriers d'anneau de levage

Ø filetage : M8 - M36

Capacité de charge : 0 - 8 500 kg

Matériaux : acier, Inox

Modèles : sécurité quadruple, revêtement plastique, forgé, moulé

Couleurs : jaune, rouge, bleue

Description du produit :

Les points d'ancrage sont utilisés pour le levage et l'arrimage. Le support à souder et l'étrier sont en acier, qui est idéal pour le soudage. Le montage est ainsi facile à réaliser.



Billes de convoyage



Version du produit :

Matériaux boîtier :	acier, inox, plastique
Matériaux bille :	acier, inox, POM, polyamide
Ø boîtier :	13 - 100 mm
Ø bille :	4,8 - 57 mm
Modèles :	avec boîtier en tôle d'acier, avec boîtier en acier massif, sans boîtier, avec éléments à ressort, avec joint en feutre, sans joint en feutre, à bille blocable

Description du produit :

Les billes de convoyage permettent de transporter des marchandises lourdes et fragiles. Elles peuvent être pivotées, positionnées et déplacées dans toutes les directions sans effort excessif.



Outils

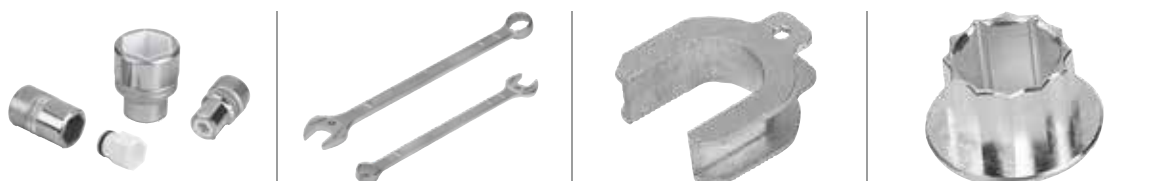


Version du produit :

Matériaux :	acier à outils, aluminium, plastique
Modèles :	NOVOnox hygienic Tools, douilles, renforts pour clés plates et clés de serrage, clés de serrage et clés plates
Surfaces :	argentée, noire

Description du produit :

La gamme de produits NOVOnox hygienic comprend des outils spéciaux avec des inserts et des embouts de protection adaptés, spécialement conçus pour le serrage et le desserrage d'éléments de liaison présentant des surfaces fragiles.





TECHNIQUE DE SERRAGE

Ensembles de bridage alliage léger



Version du produit :

Matériaux : acier, fonte, aluminium
 Modèles : brides, brides équipées en alliage léger, blocs de bridage, vis d'assemblage, éléments de bridage, patins
 Surfaces : zinguée, peinte, brunie

Description du produit :

Les ensembles de bridage sont utilisés pour le serrage de pièces. Ils sont disponibles en différentes versions.



Brides de serrage



Version du produit :

Matériaux : acier
 Modèles : tourillon, coudé, double, coulissant
 Surfaces : brunie

Description du produit :

Les brides utilisées dans la construction de machines et de dispositifs et la fabrication d'outils permettent le serrage de pièces et de composants. Elles peuvent être utilisées de manière flexible, se composent d'acier de traitement et sont disponibles en différentes formes.



Crochets de bridage



Version du produit :

Matériaux : acier
 Modèles : avec insert, bride équipée en alliage léger allongée, avec embase, avec douille angulaire, rectifié, douille de guidage pour vérin de bridage
 Surfaces : brunie, rectifiée, traitée

Description du produit :

Les crochets de bridage se caractérisent par la diversité de leurs domaines d'application et par leur faible encombrement. Ils sont entre autres utilisés dans la construction de machines et d'installations ainsi que dans la fabrication d'outils.



Ensembles de bridage pivotants



Version du produit :

Force de serrage N : 800 - 6 000 N
 Force manuelle N : 100 - 600 N
 Matériaux : acier, fonte
 Modèles : lourd, mini, pneumatique
 Surfaces : nickelé, brunie, rectifiée, anodisée, traitée, nitrurée

Description du produit :

L'ensemble de bridage pivotant est utilisé afin de laisser le champ libre pour placer ou enlever la pièce à usiner. L'actionnement s'effectue manuellement. Ils sont en particulier utilisés dans la construction de machines et d'installations ainsi que dans la fabrication d'outils. Un montage horizontal ou vertical est possible.



Vérins à tirer et à levier



Version du produit :

Force de serrage N : 900 - 8 000 N

Force de retenue N : 2 000 - 14 000 N

Matériaux : acier

Modèles : lourd, pneumatique, élément de bridage actima, broche de serrage, vis de serrage

Surfaces : naturelle, rectifiée, brunie, trempée

Description du produit :

Le vérin à tirer et le vérin à levier conviennent pour le serrage et le positionnement simultanés de pièces. L'actionnement s'effectue manuellement. Les modèles peuvent être installés horizontalement ou verticalement.



Crampons plaqueurs doubles



Version du produit :

Force de serrage kN : 3 - 46 kN

Matériaux : acier, fonte

Modèles : avec tête d'appui, avec appui, avec attache

Surfaces : brunie, traitée, anodisée, trempée

Description du produit :

Le crampon plaqueur à came, est un élément de serrage permettant de presser simultanément les pièces à usiner par l'action du levier contre les butées fixes et contre un support par l'intermédiaire de l'excentrique hélicoïdal.



Mini crampons



Version du produit :

Force de serrage kN :	2 - 40 kN
Couple de serrage Nm :	2,7 - 200 Nm
Matériaux :	acier
Modèles :	réglable, dégagé, crampon plaqueur, plaque de fixation, butée
Surfaces :	brunie, traitée, rectifiée, trempée

Description du produit :

Les mini crampons ont un effet de plaquage. Les contours gênants sont évités grâce à leur hauteur réduite.



Excentriques de bridage



Version du produit :

Matériau :	acier, fonte d'aluminium, plastique, laiton
Surfaces :	brunie, zinguée, trempée, laitonnée, rectifiée, traitée, anodisée
Modèles :	excentrique de bridage, crampon plaqueur à came avec excentrique, excentrique de bridage par concordance de forme, vis pour excentrique de bridage

Description du produit :

Les excentriques de bridage se prêtent notamment au bridage latéral d'une pièce afin de garantir l'usinage vertical de la pièce. De par leur construction compacte, ils conviennent parfaitement à des applications dans des conditions d'encombrement restreint.



Crampons pour rainures en T



Version du produit :

Matériaux : acier, inox
 Modèles : plots de blocage, crampons plaqueurs
 Surfaces : naturelle, trempée, nickelée, brunie

Description du produit :

Les crampons pour rainures en T ont un effet de plaquage qui se produit lors du serrage de la pièce. Ils conviennent pour les pièces plates.



Mors de serrage



Version du produit :

Ø filetage : M4 - M16
 Plage de serrage min. - max. : 12,3 - 13,1 mm jusqu'à 101,6 - 103,9 mm
 Force de serrage kN : 11 - 60 kN
 Couple de serrage Nm : 3 - 210 Nm
 Matériaux : acier, profilé aluminium
 Modèles : double, avec surépaisseur d'usinage
 Surfaces : noire, brunie, trempée

Description du produit :

Les mors de serrage conviennent aussi bien pour le serrage d'une ou deux pièces. Leur structure compacte permet des serrages multiples peu encombrants.



Éléments de serrage et de centrage



Version du produit :

Force de serrage kN : 0,5 - 45 kN
 Couple de serrage Nm : 0,7 - 650 Nm
 Matériaux : acier, inox
 Modèles : avec billes, pièce hexagonale, taraudage, filetage, mandrin de centrage expansible, tampons tangents pour pièces cylindriques
 Surfaces : naturelle, brunie, trempée, rectifiée

Description du produit :

L'élément de centrage et de bridage permet le positionnement et le serrage centrés d'une pièce dans l'alésage. Les avantages sont entre autres un auto-centrage de précision, un serrage autocentrant et une hauteur réduite.



Éléments de bridage pour systèmes modulaires



Version du produit :

Actionnement : manette indexable, hexagonale
 Matériaux : acier, inox, POM, zinc injecté à haute pression
 Surfaces : brunie, revêtement plastique, phosphatée, zinguée et passivée bleue.

Description du produit :

Les broches de serrage sont idéales pour fixer des butées réglables d'épaisseur différente sur des tables à dépression / tables de soudage présentant un trou de 16 ou 28 mm de diamètre.





Éléments de positionnement



Version du produit :

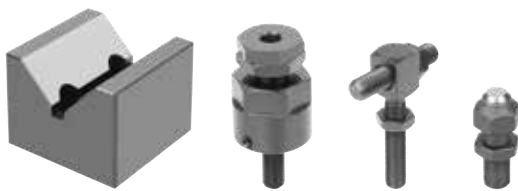
Trou de fixation : Ø5 - Ø50 mm
 Matériaux : acier
 Modèles : vis de précision, cimblots extractibles, unités de positionnement
 Surfaces : naturelle, trempée, rectifiée, brunie

Description du produit :

Les éléments de positionnement conviennent pour le positionnement de pièces et d'outillages. Ils se caractérisent par une précision de répétition élevée du serrage de la pièce.



Éléments d'appui, butées



Version du produit :

Matériaux : acier, aluminium
 Modèles : butées réglables, supports d'appui, vés verticaux, blocs magnétiques, rallonges, supports, barres d'appui, inserts, vis sans tête à patin, unités de positionnement, éléments d'appui, vérins d'appui, supports à visser, butées de pièces 5D, cales réglables en hauteur, supports à bille oscillante, inserts à picots
 Surfaces : brillante, brunie, anodisée, traitée, rectifiée, peinte

Description du produit :

Les éléments de support et les butées réglables conviennent pour le positionnement, la mise en place et la fixation de pièces et d'outillages. Ils se caractérisent par une précision de répétition élevée du serrage de la pièce.



Systèmes de serrage de forme



Version du produit :

Matériaux :	acier, aluminium
Modèles :	pneumatique, mécanique, bridage extérieur, bridage intérieur, carré
Plage de serrage :	10 - 140 mm
Profondeur de fraisage :	1 - 25 mm

Description du produit :

Les systèmes de serrage de forme sont utilisés pour le serrage de pièces présentant des contours asymétriques. Des systèmes à commande pneumatique ou mécanique vous sont proposés. Grâce à deux types différents de pinces de serrage, un bridage extérieur comme intérieur des pièces est possible. La position exacte de la pince de serrage permet d'obtenir une grande précision de répétition.



Stabilisateurs de pièces



Version du produit :

Matériaux :	acier
Modèles :	broches rallonges, réglage fin, aimant, fixations, bride équipée alliage léger, billes de serrage avec calotte, kit de stabilisation de pièces avec mallette
Surfaces :	naturelle, brunie
Plage de serrage :	255 - 1 500 mm

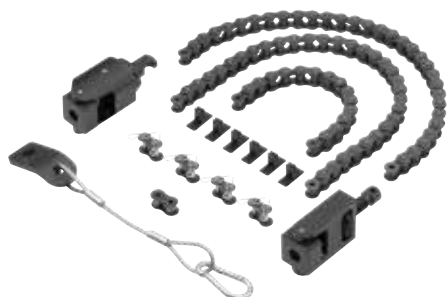
Description du produit :

Le stabilisateur de pièce a été spécialement conçu pour minimiser les vibrations et les oscillations lors de l'usinage de pièces sensibles et à parois fines. Avec ses différentes possibilités de fixation sur la pièce à usiner et la table de machine-outil, ce système offre une flexibilité maximale en termes de raccordement.





Tendeur de chaîne

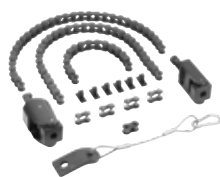


Version du produit :

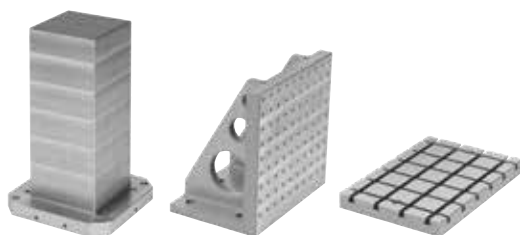
Force de serrage : 15 - 40 kN
 Matériaux : acier
 Modèles : kits de tendeurs de chaîne, chaînes à rouleaux, tendeurs, vés de serrage

Description du produit :

Les tendeurs de chaîne sont principalement utilisés dans la construction de machines et d'installations. Ils permettent de serrer, de la manière la plus simple et la plus rapide, en toute sécurité et efficacité des pièces rondes, sans forme ou de grande à très grande taille.



Pièces de base

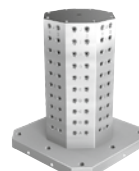
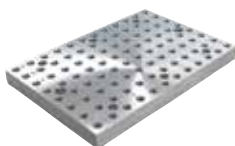


Version du produit :

Matériaux : fonte grise
 Versions : plaques de base, plaques à trame, palettes, cubes de fixation, équerres de fixation doubles, équerres de fixation simples, tours de bridage 8 faces, tours de bridage 6 faces
 Modèles : avec trame, sans trame, avec rainures en T (plaques à trame, palettes)
 Trame : D12F7/M12, D16F7/M16
 Largeur de rainure : 14 H7, 18 H7

Description du produit :

Les éléments de base servent de support pour la construction de systèmes de serrage de pièces. Différentes tailles de systèmes modulaires sont disponibles. Ils sont adaptés à toutes les machines-outils. Versions spéciales possibles sur demande.



Éléments de montage



Version du produit :

Modèles : équerres de fixation, consoles, blocs empilables, blocs de fixation, blocs d'appui
 Matériaux : fonte, acier
 Trame : D12F7/M12, D16F7/M16
 Hauteur d'assise : 25 - 250 mm

Description du produit :

Les éléments de montage sont utilisés comme rehausseurs pour le serrage de pièces et d'outillages. Des éléments à la hauteur et à la forme différentes augmentent la flexibilité du système de serrage.



Éléments de liaison, accessoires



Version du produit :

Matériaux : acier, inox
 Surfaces : traitée, brunie, cémentée, chromée, naturelle
 Ø filetage : M6 - M36
 Longueur de filetage : 10 - 400 mm

Description du produit :

Les éléments de liaison conviennent pour le positionnement et la fixation d'éléments. Ils sont durables grâce aux versions trempées et traitées. Les accessoires comprennent des éléments pour le raccordement, le positionnement et la fixation. Nous proposons un grand choix de centrés, vis rectifiées, douilles taraudées et douilles de centrage.





Système de bridage à point zéro



Version du produit :

Type :	UNILOCK
Modèles :	stations de bridage, modules de bridage, modules de bridage manuel, palettes interchangeable, broches de serrage, bouchons de protection
Matériaux :	acier, aluminium
Force de retenue :	35 000 - 75 000 N
Hauteur d'assise :	28 - 50 mm
Nombre de modules de bridage :	simple, double, quadruple, sextuple
Actionnement :	pneumatique / mécanique

Description du produit :

Le système de bridage à point zéro UNI lock permet un serrage et un rééquilibrage rapides et précis des dispositifs et des pièces sur toutes les machines-outils et centres d'usinage. Le système pneumatique est serré sans pression. Les particularités de ce système sont des forces de retenue élevées et une précision de répétition très élevée.



Système de bridage 5 axes module 80



Version du produit :

Type :	UNILOCK taille 80
Matériaux :	acier
Modèles :	module de base, plaque de base, module de fixation, broche de serrage Plangrip, broche de serrage de réduction, broche de serrage et de centrage, vis de fixation
Force de retenue :	35 000 - 75 000 N
Hauteur d'assise :	75 - 400 mm
Actionnement :	mécanique

Description du produit :

Le système de bridage modulaire 5 axes 80 a été spécialement conçu pour l'usinage sur 5 faces sans arêtes gênantes. Les pièces peuvent être fabriquées en une seule opération de bridage, garantissant ainsi une précision de répétition très élevée. L'actionnement mécanique des modules permet une force de serrage élevée.



Système de bridage 5 axes module 50



Version du produit :

Type :	UNILOCK taille 50
Modèles :	module de base, module entretoise, adaptateur réducteur, broche de serrage
Matériaux :	acier
Force de retenue :	15 000 - 25 000 N
Hauteur d'assise :	50 - 200 mm
Actionnement :	mécanique

Description du produit :

Le système de bridage modulaire 5 axes 50 a été spécialement conçu pour l'usinage sur 5 faces sans arêtes gênantes. Ils conviennent pour le bridage de pièces plus petites et plus complexes. Celles-ci peuvent être usinées en une seule opération de bridage.



Système de bridage 5 axes module 138



Version du produit :

Type :	UNILOCK 138
Matériaux :	acier
Modèles :	module de base, plaque de base, adaptateur réducteur, broche de serrage
Force de retenue :	75 000 - 230 000 N
Hauteur d'assise :	50 - 250 mm
Actionnement :	mécanique

Description du produit :

Le système de bridage 5 axes modulaire 138, a été spécialement conçu pour l'usinage 5 faces sans arêtes gênantes. Il convient pour le bridage de pièces plus grandes et plus lourdes. Un poids supérieur à 10 tonnes par module de serrage est possible. Les pièces peuvent être usinées en une seule opération de bridage.



Systèmes de positionnement et de serrage



Version du produit :

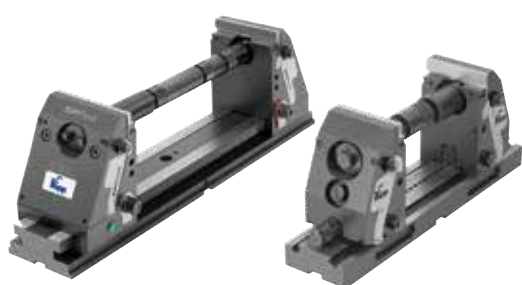
- Type : Ball Lock, système de positionnement et de bridage pneumatique, logements de positionnement, éléments de serrage et de centrage, broches de serrage, douilles de centrage
- Modèles : broche de positionnement, douille de logement, douille de positionnement
- Matériaux : acier
- Actionnement : mécanique / pneumatique

Description du produit :

Le système de positionnement et de bridage permet un positionnement et une fixation précis des plaques à fixer et des plaques de base. Ce système mécanique ou pneumatique est composé d'une broche de positionnement, d'une douille de centrage et d'une douille de logement. Il peut être mis en place facilement en l'installant soi-même.



Étaux de bridage 5 axes KIPPflexX Étau de bridage 5 axes compact



Version du produit :

- Type : étau de bridage 5 axes KIPPflexX, étau de bridage 5 axes compact
- Modèle : mors de serrage, barres d'appui, broches rallonges, arbres d'adaptation, plaques de base, pointes de serrage, kit de serrage pour pièces rondes, accouplement pour serrage croisé, jeu de butées, jeu de griffes de serrage, mors oscillants, mors intermédiaires, clé dynamométrique
- Matériau : acier
- Plage de serrage : 20 -780 mm
- Largeur de mors : 90, 125 mm
- Hauteur de serrage : 150, 155, 180 mm

Description du produit :

L'étau de bridage 5 axes KIPPflexX se caractérise par une haute stabilité, une flexibilité élevée et une grande simplicité d'utilisation. Cet étau de bridage à 5 axes peut servir tant de crampon plaqueur à came que d'étau de bridage de pièce brute (étau à vis). Lors du serrage des ensembles de bridage en alliage léger, l'utilisateur peut choisir à cet effet de procéder à un plaquage ou non.





Étaux de bridage 3 axes / Étaux de bridage 5 axes

Version du produit :

Type :	étau de bridage 3 axes, étau de bridage 5 axes
Modèles :	entretroises de hauteur, supports universels, mors à effet de plaquage, tête de bridage ronde, pointes de serrage, broches rallonges, kit de butée, mors de serrage standard, mors de serrage brut, plaque à rainures en T, kit de fixation, clé dynamométrique
Matériaux :	acier
Largeur de serrage :	22 - 236 mm (22 - 1 000 mm)
Hauteur de serrage :	100, 105, 125, 150, 175, 200, 225, 250 mm
Largeur de mors :	100 mm
pour pas :	40, 50 mm
pour trames :	D12F7/M12, D16F7/M16
pour espacement des rainures :	63, 80, 100, 125 mm



Description du produit :

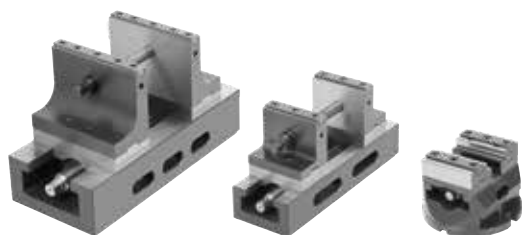
L'étau de bridage 5 axes permet un usinage sans arêtes gênantes ni vibrations, avec des forces de coupe et d'avance maximales. Il permet la mise en œuvre d'outils extrêmement courts afin de garantir les tolérances et surfaces nécessaires. Il est réglable en hauteur entre 100 et 250 mm.



Étau auto-centrant

Version du produit :

Type :	étau auto-centrant
Modèles :	mors étagés, mors étagé pour usinage à 5 axes, inserts pour mors étagé, mors à visser, mors prismatiques, butée articulée, plaque de base
Matériaux :	acier
Largeur de mors :	65 mm, 80 mm, 125 mm
Longueur de la plaque de base :	113, 202, 316 mm
Plage de serrage :	0 - 55 mm, 6 - 161 mm, 6 - 276 mm



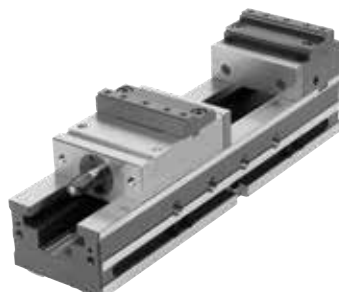
Description du produit :

Les étaux auto-centrants conviennent particulièrement pour les opérations de serrage avec positionnement centré de la pièce. Les étaux auto-centrants sont par défaut équipés d'une interface pour systèmes de bridage à point zéro, d'une interface pour systèmes de manutention (automatisable) ainsi que d'une plaque d'adaptation pour système modulaire.





Étau de bridage CNC



Version du produit :

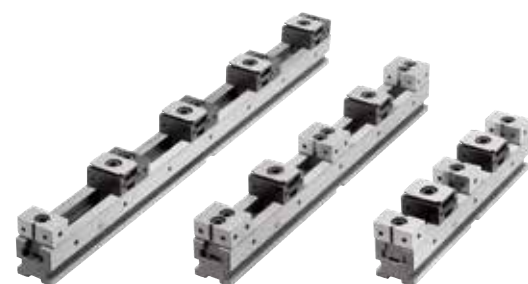
Type :	étau de bridage CNC
Modèles :	mors à effet de plaquage, mors étagé, mors prismatiques, renvois d'angle
Matériaux :	acier
Largeur de mors :	125 mm
Plage de serrage :	0-239 mm
Longueur de la plaque de base :	470 mm
Longueur totale :	max. 564 mm
pour pas de rainure :	63 et 100 mm

Description du produit :

Les étaux de bridage CNC peuvent être utilisés de plusieurs manières différentes dans des opérations de serrage. Grâce au pré réglage rapide de la plage de serrage au moyen de goupilles, l'étau de bridage CNC s'adapte rapidement aux différentes tailles de pièce. Un grand choix de mors de serrage permet d'obtenir le serrage optimal de la pièce.



Système de bridage multiple

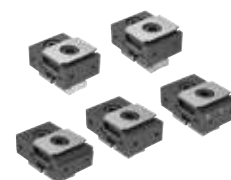


Version du produit :

Type :	système de bridage multiple
Modèles :	glissières, glissières courtes, mors de serrage à coin, mors de serrage à coin avec mors fixe, mors fixes ES, mors fixes DS, barres d'appui, mors rapportés avec surépaisseur d'usinage ou avec vé de centrage, butée de pièce, douille entretoise, kit de brides de serrage, tasseaux en T, modules
Matériaux :	acier
Ø filetage :	M12, M16
Alésage de fixation :	25H6, 16H6, 12F7, 16F7
Longueur :	130 - 700 mm
Largeur :	50, 72, 100 mm

Description du produit :

Ce système de bridage permet de serrer simultanément un grand nombre de pièces. Il convient donc pour les lots plus grands. Grâce aux différents éléments (plaque de bridage, butée et mors de serrage), il est possible de serrer des pièces à usiner de différentes dimensions.



Mandrins stationnaires à mors



Version du produit :

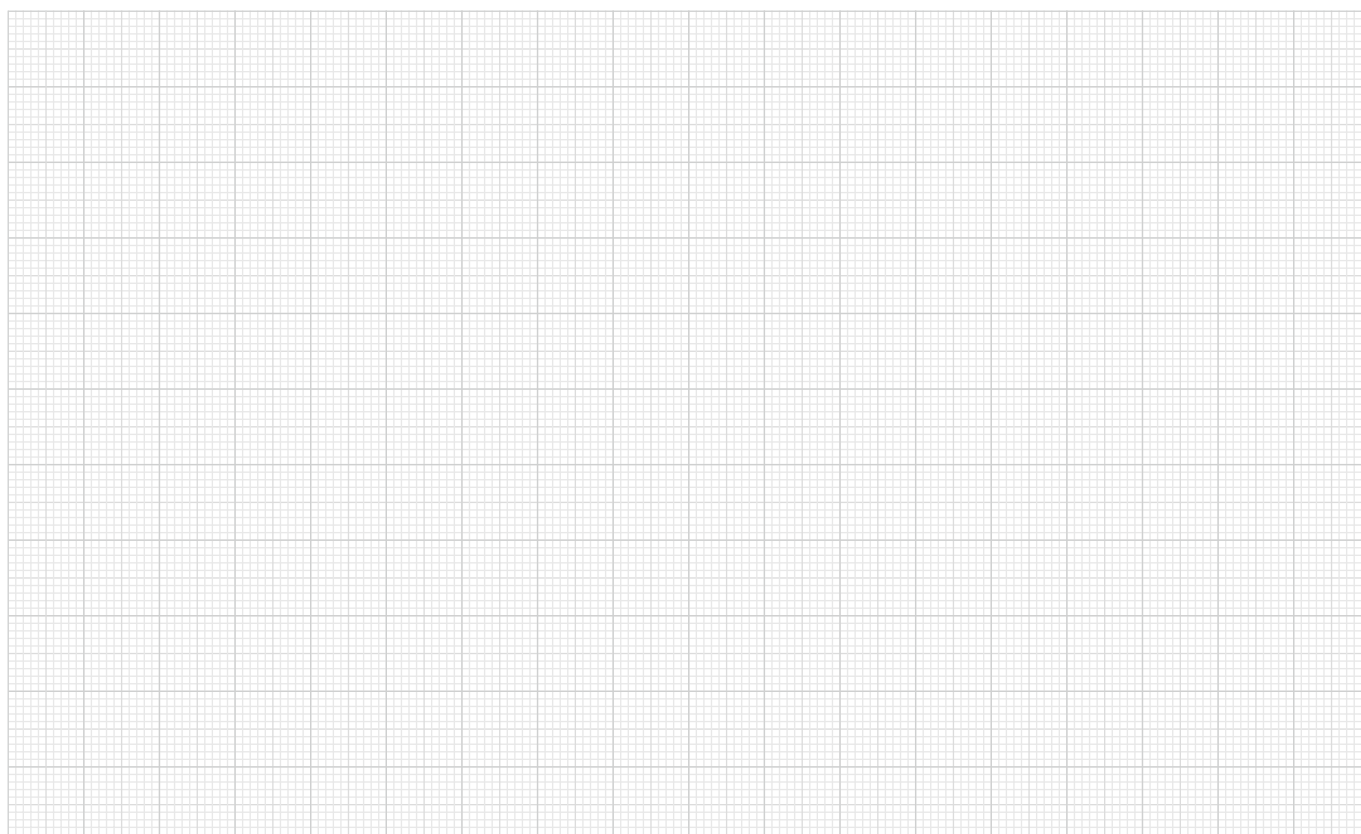
Type : Mandrin à mors fixes
Exécution : mandrin à 3 mors, mandrin à 4 mors, mâchoires de serrage souples
Matériau : acier
Plage de serrage : 4 - 300 mm

Description du produit :

Les mandrins à mors fixes sont particulièrement adaptés au serrage centré de pièces sur les perceuses et les fraiseuses. Grâce à la disposition flexible des mors de serrage en version dure ou souple, des pièces de tailles et de formes différentes peuvent être serrées sans problème de l'intérieur - ou de l'extérieur.



Notes :





SOLUTIONS SPÉCIALES

SOLUTIONS SPÉCIALES

HEINRICH KIPP WERK dispose d'un haut niveau de profondeur de fabrication. Il est ainsi possible de réaliser à tout moment des sous-ensembles ainsi que des pièces individuelles en tant que solutions spéciales.

exactement sur la base des spécifications du client.

Verrou de blocage :

L'élément de verrouillage a été spécialement conçu pour le réglage en hauteur d'un système de porte-outils.

Version en acier inoxydable de qualité A4.

Boulon d'arrêt :

Il s'agit ici d'une pièce de positionnement spéciale pour la construction mécanique. Les pièces tournées (douille et boulon) sont en acier trempé très résistant, le bouton champignon en aluminium est anodisé bleu.

Levier de serrage :

La poignée réalisée dans une couleur spéciale est utilisée sur les appareils médicaux. Selon la fonction, elle est marquée d'icônes 3D. L'ergonomie et le design garantissent une adaptation optimale à l'interface du pupitre de commande.

Le parc de machines comprend des machines d'enlèvement de copeaux, des machines de moulage par injection et des machines de moulage sous pression de zinc.

Notre propre département de développement ainsi que notre propre atelier d'outillage assurent une réalisation professionnelle.

Des techniciens du service commercial accompagnent chaque projet, de l'établissement de l'offre étude de faisabilité, établissement de l'offre, échantillonnage, livraison du produit fini.



Développement / Construction



Construction d'outils



Usinage



Zinc moulé sous pression



Moulage par injection de plastique



Traitement de surface



Montage

Nos conditions générales de vente, de livraison et de paiement s'appliquent. Vous pouvez les consulter sur notre site Internet www.kipp.fr.

KIPP FRANCE SAS

Immeuble Blériot – Vélizy Espace

13 Avenue Morane Saulnier

78140 Vélizy-Villacoublay

Tél. +33 1 30 70 19 60

info@kipp.fr

www.kipp.fr



WE01FRPR2305FR