

마운트 부시 리프팅 핀용, 스테인레스 스틸

품목 설명/제품 이미지



설명

재질:

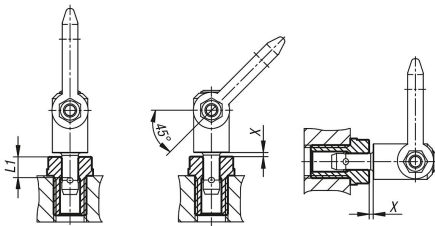
스테인레스 스틸 1.4542.

표면 마무리:

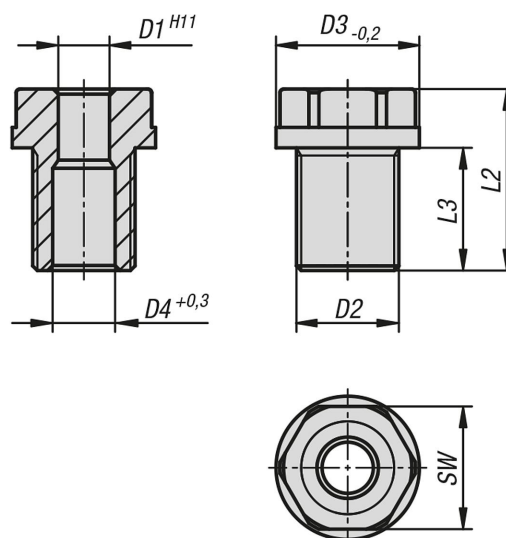
경화.

정보:

마운트 부시는 리프팅 핀을 신속히 안정적으로 고정할 수 있는 옵션을 제공합니다. 이를 통해 다양한 서포트 자재에 대한 쉽고 안정적인 장착이 가능해집니다. 벽이 얇은 부품과 막힌 홀에도 사용 가능합니다. 내식성을 제공하며 쉽게 마모되지 않습니다.



도면



마운트 부시 리프팅 핀용, 스테인레스 스틸

품목 요약

마운트 부시 리프팅 핀용, 스테인레스 스틸

주문 번호	D1	D2	D3	D4	L1	L2	L3	X	SW	조임 토크 Nm
K1922.0810	8	M16x1,5	24	9,8	10	27,5	20	1,5	19	90
K1922.0815	8	M16x1,5	24	9,8	15	27,5	20	1,5	19	90
K1922.0825	8	M16	24	9,8	25	37,5	25	1,5	19	75
K1922.0835	8	M16	24	9,8	35	47,5	35	1,5	19	75
K1922.1015	10	M20x1,5	28	12,2	15	35,5	24	1,5	24	145
K1922.1025	10	M20x1,5	28	12,2	25	35,5	24	1,5	24	145
K1922.1035	10	M20	28	12,2	35	46	29	1,5	24	130
K1922.1050	10	M20	28	12,2	50	65	49	1,5	24	130
K1922.1215	12	M24x1,5	32	14,7	15	35,5	24	1,5	27	220
K1922.1225	12	M24x1,5	32	14,7	25	36,5	24	1,5	27	220
K1922.1235	12	M24	32	14,7	35	48,5	36	1,5	27	200
K1922.1250	12	M24	32	14,7	50	72,5	60	1,5	27	200
K1922.1625	16	M30x2	39	19,2	25	44	29	1,5	30	440
K1922.1650	16	M30	39	19,2	50	66	44	1,5	30	400
K1922.1675	16	M30	39	19,2	75	96	74	1,5	30	400
K1922.2050	20	M36x2	43	26	50	70	55	1,5	36	440
K1922.2075	20	M36x2	43	26	75	95	80	1,5	36	440