

암나사가 있는 클램핑 레버 2K, 검정 스틸 나사 인서트 - inch

품목 설명/제품 이미지

INCH
Parts



들어올려
잠금 해제



설명

재질:

그립 레버:
아연 다이캐스팅 톱니 휠 강화 유리 섬유
플라스틱 경성 부품.
SEBS를 기초로한 Thermoflex 연성 구성품.
스틸 부품:
경도 등급 5.8.

표면 마무리:

검정 산화 스틸 부품.

정보:

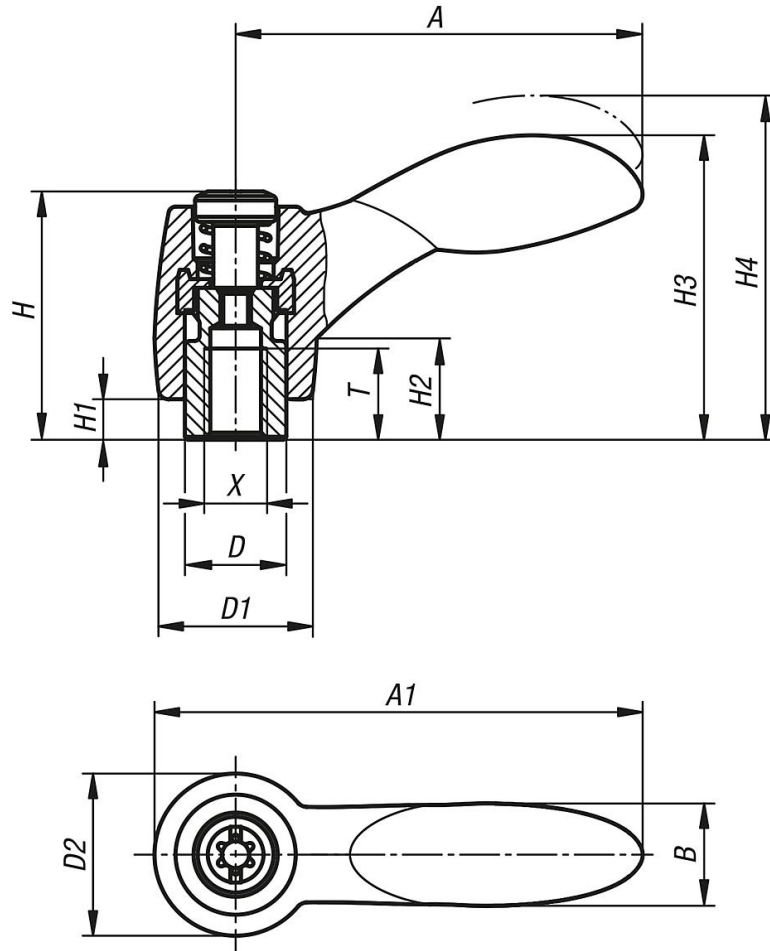
경성 구성품과 연성 구성품은 검회색 RAL 7021로 시리즈 사양으로 제공됨

요청 시:

기타 암나사, 색상 결합 및 특수 설계 버전.
다른 길이의 요구 치수 "H1"에 대해서는 추가
비용으로 공급 가능함.

암나사가 있는 클램핑 레버 2K, 검정 스틸 나사 인서트 - inch

도면



품목 요약

암나사 클램프 레버 2K

주문 번호	크기	X	T	D	D1	D2	H	H1	H2	H3	H4	A	A1	B	톱니 수
K0125.1AE01	1	8-32	9	10	15	16	24,5	4	10	30	33,5	40,1	48,1	10,1	16
K0125.1A001	1	10-24	9	10	15	16	24,5	4	10	30	33,5	40,1	48,1	10,1	16
K0125.1A101	1	10-32	9	10	15	16	24,5	4	10	30	33,5	40,1	48,1	10,1	16
K0125.1A201	1	1/4-20	9	10	15	16	24,5	4	10	30	33,5	40,1	48,1	10,1	16
K0125.2A201	2	1/4-20	12	13,5	17,5	19	28,5	6,5	12,5	41,2	45,2	64,9	74,4	17,6	20
K0125.2A301	2	5/16-18	12	13,5	17,5	19	28,5	6,5	12,5	41,2	45,2	64,9	74,4	17,6	20
K0125.3A301	3	5/16-18	14	16	21	22	37	10	17	51,6	56,1	80,2	91,2	20,7	22
K0125.3A401	3	3/8-16	14	16	21	22	37	10	17	51,6	56,1	80,2	91,2	20,7	22