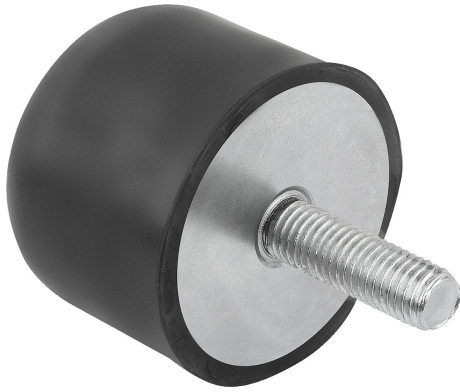


고무 버퍼, 스틸, 타입 KRA 구형, 수나사 포함

품목 설명/제품 이미지



설명

재질:

금속 부품, 스틸 강도 5.6.

탄성체, 천연 고무, 강도 55° 쇼어 A 또는 강도 70° 쇼어 A.

표면 마무리:

스틸, 아연 도금 처리.

정보:

고무 메탈 버퍼는 견고함과 충격의 효과적인 흡수와 완화가 특징입니다. 고무 메탈 버퍼는 특히 이동성 및 고정형 어셈블리와 기계에서 탄성의 운동 범위 제한과 충격의 흡수용으로, 그리고 일반적인 멈춤 장치로서 적합합니다.

고무 메탈 버퍼는 접촉 착색제이므로 예를 들어 바닥이나 접촉 표면에 재료 구성으로 인한 마모 자국과 변색이 발생할 수 있습니다.

요청 시 밝은 회색 EPDM 소재의 비접촉식 염색 고무 메탈 버퍼를 보내드릴 수 있습니다.

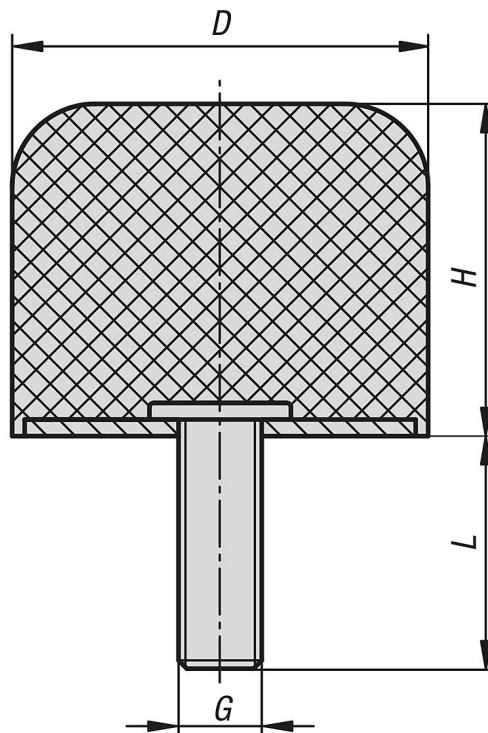
온도 범위:

-20 °C ~ +75 °C.

요청 시:

다른 쇼어 강도.

도면



품목 요약

고무 버퍼, 스틸, 타입 KRA 구형, 수나사 포함

품목 요약

고무 버퍼, 스틸, 타입 KRA 구형, 수나사 포함

주문 번호	D	H	G	L	용수철 강도 N/mm	하중 N	경도, 쇼어
K2051.0400320857	40	32	M8	23	180	900	55A
K2051.0500401057	50	40	M10	28	200	1000	55A
K2051.0630501057	63	50	M10	28	280	1400	55A
K2051.0800631057	80	63	M10	28	380	1900	55A
K2051.0800631257	80	63	M12	37	380	1900	55A
K2051.1000801257	100	80	M12	36	460	2300	55A
K2051.1251001657	125	100	M16	36	580	2900	55A
K2051.1601251657	160	125	M16	44	760	3800	55A
K2051.2001602057	200	160	M20	44	940	4700	55A
K2051.0400320870	40	32	M8	23	800	4000	70A
K2051.0500401070	50	40	M10	28	1000	5000	70A
K2051.0630501070	63	50	M10	28	1200	6000	70A
K2051.0800631070	80	63	M10	28	1600	8000	70A
K2051.0800631270	80	63	M12	37	1600	8000	70A
K2051.1000801270	100	80	M12	36	2000	10000	70A
K2051.1251001670	125	100	M16	36	2400	12000	70A
K2051.1601251670	160	125	M16	44	3200	16000	70A
K2051.2001602070	200	160	M20	44	4000	20000	70A