

# 공압 푸시 풀 클램프

## 품목 설명/제품 이미지



### 설명

#### 재질:

스틸 레버 부품, 콘솔 및 푸시-로드.  
구형 흑연 주철(GJS) 커넥팅 로드 하우징.

#### 표면 마무리:

인산염 처리. 실린더 검정색.

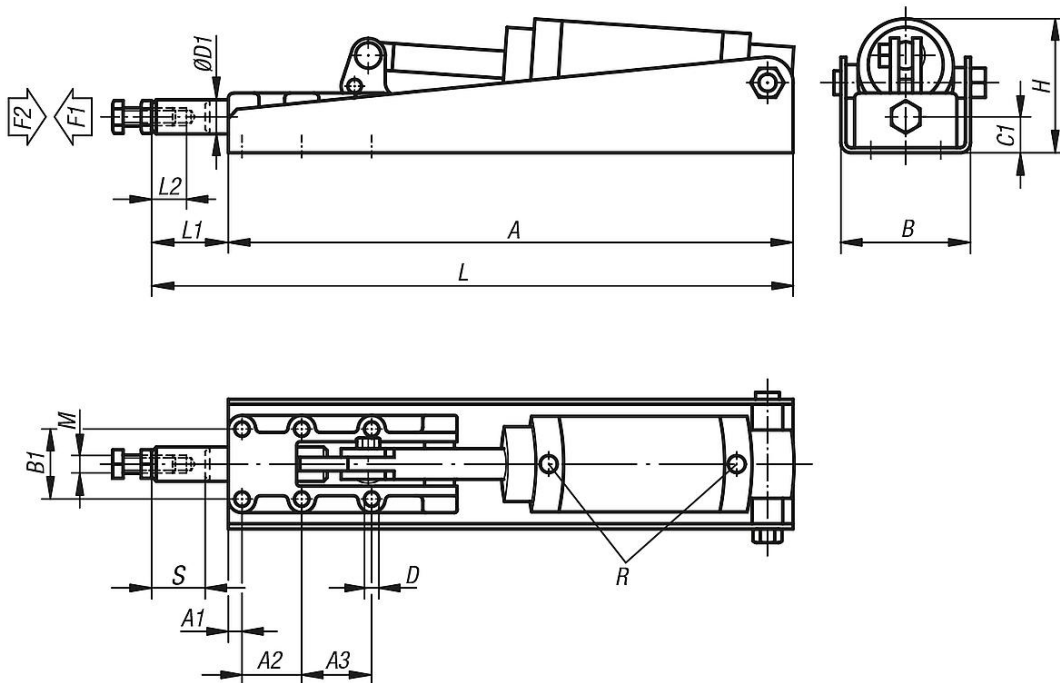
#### 액세서리:

K0101  
K0102  
K0103  
K0106

#### 공압 실린더:

충격 조정 장치 없는 복동 실린더.

## 도면



## 품목 요약

### 공압 푸시 풀 클램프

주문 번호	A	A1	A2	A3	B	B1	C1	D	D1	H	L	L1	L2	M	R	스트로크 S	홀딩력 F2 N	작동 압력 바	한 사이클 당 공기 사용	분당 스트로크 수 6 바
K0093.0600	290	25	36,5	-	59	33,4	14,5	5,5	14	53	331	41	30	M8	G1/8	25	6000	2 - 6	0,09 dm³	60
K0093.1200	380	8	35	41	76	41	21	8,5	20	75	435	55	40	M10	G1/8	32	12000	2 - 6	0,28 dm³	50
K0093.2500	475	12	45	45	96	54	26	10,3	25	96	577	102	60	M12	G1/4	50	25000	2 - 6	0,60 dm³	45



공압 푸시 풀 클램프

품목 요약

주문 번호	푸시 로드 확장 / 장력 F1 N
K0093.0600	5mm/320N, 10mm/430N, 15mm/650N, 20mm/870N, 22mm/1000N, 24mm/1500N,25mm/2350N
K0093.1200	5mm/1200N, 10mm/1400N, 15mm/1650N, 20mm/1950N, 25mm/2300N, 27mm/2550N,29mm/3000N, 31mm/4300N, 32mm/11500N
K0093.2500	5mm/1400N, 10mm/1600N, 15mm/1750N, 20mm/2000N, 25mm/2100N, 30mm/2450N,35mm/2650N, 40mm/3250N, 45mm/4200N, 47mm/4900N, 49mm/7000N, 50mm/14500N