



HEINRICH KIPP WERK



## QUICKFINDER

Tecnica di serraggio

Elementi standard

Parti operative





+39 02 94 55 26 51



info@kipp.it



www.kipp.it

QUICKFINDER 4

---

## AZIENDA

Competenza del produttore:

FIDATEVI DI KIPP 6

Sedi 8

---

LINEE DI PRODOTTI 10

---

GAMMA DI SERVIZI 13

---

PARTI OPERATIVE |  
ELEMENTI STANDARD 15

---

TECNICA DI SERRAGGIO 63

---

SOLUZIONI SPECIALI 81



Reg. No. 002081 QM



## ORARI DI SERVIZIO

LUNEDÌ-GIOVEDÌ 08.30 - 17.30

VENERDÌ 08.30 - 16.30

# QUICKFINDER

Panoramica veloce delle categorie di prodotto



Il pratico sistema di ricerca rapida KIPP vi guida velocemente e in tutta sicurezza alla scelta dei prodotti giusti. In una sintesi chiara e suddivisa in categorie, riceverete una panoramica veloce dei materiali, modelli e superfici.

HEINRICH KIPP WERK dispone di un servizio di assistenza ben strutturato e di tecnici competenti con esperienza pluriennale.

Siamo disponibili durante gli orari d'ufficio al numero di telefono +39 02 94 55 26 51.

Panoramica delle  
categorie di prodotto



I pittogrammi rimandano  
ai gruppi di prodotti dei  
cataloghi KIPP



Le caratteristiche più importanti  
e il possibile campo di applicazione  
sono rapidamente visibili



## QUICKFINDER

Dati CAD

Su [www.kipp.it](http://www.kipp.it) è possibile scaricare gratuitamente le biblioteche CAD. Riceverete online i dati CAD 2D e 3D nei formati standard, che potrete implementare direttamente nel processo di pianificazione e produzione.

# FIDATEVI DI KIPP



Da oltre 100 anni HEINRICH KIPP WERK è un partner di qualità per il settore industriale. La nostra ampia gamma di prodotti comprende oltre 65.000 articoli per i settori della tecnica di serraggio, degli elementi standard e delle parti operative.

Produciamo in Germania dove abbiamo a disposizione un ampio parco macchine che ci permette di essere altamente performanti nella realizzazione dei nostri prodotti, nelle risposte ai clienti e nelle consegne. I clienti apprezzano la nostra professionalità e l'esperienza nello sviluppo di nuovi prodotti.

Affidabilità, sostegno e continuità: sono questi i principi sui quali si basa da sempre la nostra azienda a conduzione familiare.



*N. Kipp*      *Heinrich Kipp*

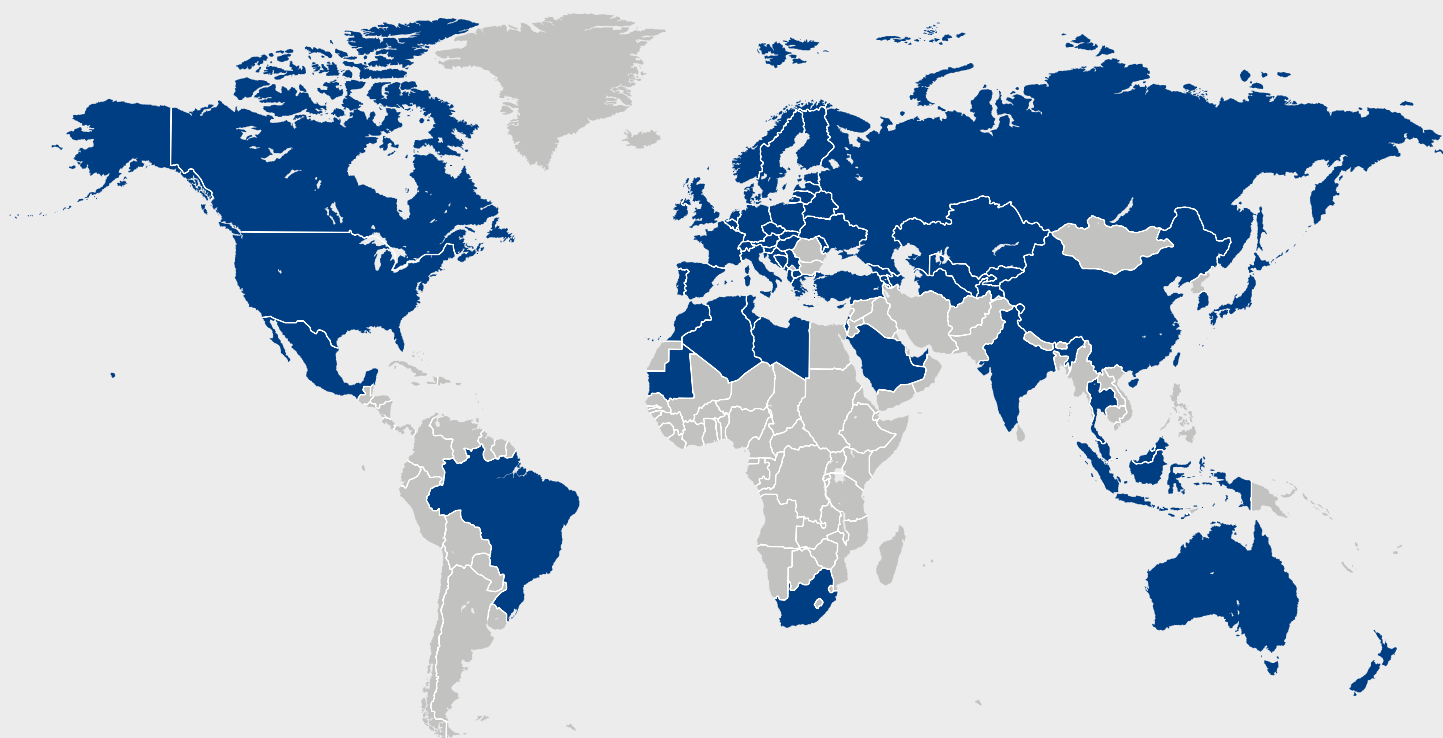
Nicolas Kipp

Heinrich Kipp

# SEDI

HEINRICH KIPP WERK è presente in tutto il mondo con 12 sedi e oltre 50 filiali e garantisce un'elevata capacità di consegna a livello internazionale.

Disponiamo di un'ampia rete di servizi di assistenza e di consulenza specializzata.



**HEINRICH KIPP WERK  
GmbH & Co. KG**  
Heubergstrasse 2  
72172 Sulz am Neckar  
[www.kipp.com](http://www.kipp.com)



**KIPP FRANCE SAS**  
Immeuble Blériot – Vélizy  
Espace  
13 Avenue Morane Saulnier  
78140 Vélizy-Villacoublay  
[www.kipp.fr](http://www.kipp.fr)



**KIPP SCHWEIZ AG**

Benzburweg 18A  
4410 Liestal BL  
[www.kipp.ch](http://www.kipp.ch)

**HEINRICH KIPP GmbH**

Traunufer Arkade 1  
4600 Thalheim bei Wels  
[www.kipp.at](http://www.kipp.at)

**KIPP CZ s.r.o.**

Vienna Point 2  
Víteňská 188/119d  
Dolní Heršpice, 619 00  
Brno  
[www.kipp.cz](http://www.kipp.cz)

**KIPP POLSKA Sp. z o.o.**

ul. Jeździecka 19/302  
53-032 Wrocław  
[www.kipp.pl](http://www.kipp.pl)

**KIPP NEDERLAND BV**

Willem Dreeslaan 251  
2729 NE Zoetermeer  
[www.kippcom.nl](http://www.kippcom.nl)

**KIPP SCANDINAVIA AB**

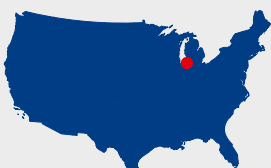
Skrantahöjdsvägen 40F  
691 46 Karlskoga  
[www.kipp.se](http://www.kipp.se)

**KİPP TURKEY LTD. ŞTİ.**

Cevizli Mahallesi,  
Zuhal Caddesi  
Ritim İstanbul Sit. A5 Blok  
Apt.  
No: 48E/182  
34846 Maltepe/İstanbul  
[www.kipp.com.tr](http://www.kipp.com.tr)

**KIPP ITALIA SRL**

Via Gaudenzio Ferrari,  
21 B  
21047 Saronno (VA)  
[www.kipp.it](http://www.kipp.it)

**KIPP Inc.**

4305 N Roosevelt Rd  
Stevensville, MI 49127  
[www.kippusa.com](http://www.kippusa.com)

**KIPP Ltd.**

6155 Tomken Road,  
Unit #18  
Mississauga, ON, L5T  
1X5  
[www.kippcanada.ca](http://www.kippcanada.ca)

## LINEE DI PRODOTTI

### **NOVOgrip**



La nostra linea di prodotti NOVOgrip è un classico nel settore della plastica. Pensata fin nei dettagli. Design gradevole, forma ergonomica e ottimo rapporto prezzo/prestazioni.

### **SYMPAtouch**



Un nome, una garanzia. SYMPAtouch, la nostra linea di prodotti all'insegna della massima ergonomia. Il materiale morbido e antiscivolo è piacevole al tatto.

### **NATUREgrip**



I nostri prodotti della linea NATUREgrip sono ecocompatibili e vengono prodotti in plastica bio. Quest'ultima proviene interamente da materie prime rinnovabili.

### **MEDIGrip**



I prodotti della linea MEDIGrip sono adatti per l'utilizzo in ambienti con elevati requisiti in materia di igiene. Le parti operative contengono MicroSilver, che esercita un'azione antibatterica sulla superficie.

### **FEATUREgrip**



Con la nuova linea di prodotti FEATUREgrip, KIPP sviluppa e offre componenti e soluzioni intelligenti, informative, collegabili in rete e dunque compatibili con l'industria 4.0.

### **NOVOnox hygienic**



I prodotti in acciaio inossidabile della linea NOVOnox hygienic sono progettati specificamente per i settori alimentare, farmaceutico, chimico e dell'imballaggio.

#### **Materiali e superfici**

Materiali e classi di resistenza diversi dalla versione standard sono disponibili su richiesta.

A un costo supplementare sono disponibili diverse finiture superficiali, come ad esempio la cromatura opaca o la cromatura lucida per le parti in acciaio. Inoltre, per i rivestimenti in plastica o le parti in plastica stampate a iniezione sono disponibili, su richiesta, altre varianti di colore.

#### **RoHS / REACH / POP**

HEINRICH KIPP WERK fornisce esclusivamente prodotti conformi alla direttiva 2011/65/UE (incl. 2015/863/UE). Le eccezioni si trovano nella lista nera. In conformità al regolamento REACH, utilizziamo solo sostanze e miscele registrate, non soggette ad autorizzazione ai sensi dell'allegato XIV e non soggette a restrizioni ai sensi dell'allegato XVII, né facenti parte del regolamento (UE) 2019/1021 (regolamento POP).

## 19" TECNOLOGIA 19"



Maniglie, guide ed elementi standard, adatti per sistemi da 19 pollici. Compatibili per applicazioni nel settore IT, nell'organizzazione di eventi, nei laboratori e nei centri di calcolo.



## ACCIAIO INOX



I prodotti contrassegnati con questo simbolo sono realizzati in acciaio inossidabile. Il materiale principale utilizzato è la lega austenitica 1.4305.



## ESD



Questi prodotti sono realizzati con plastica a dissipazione elettrica. Ciò li rende particolarmente adatti per l'utilizzo in zone di protezione ESD, dove spesso si trovano componenti elettrostatici sensibili.



## ACCESSORI profilati di alluminio



La soluzione ideale per collegare, fissare e sostenere profilati in alluminio. Tutti i componenti si adattano perfettamente ai comuni profili con cava da 8 o 10 mm.



## RILEVABILI



I sistemi di rilevamento riconoscono in modo rapido e affidabile i prodotti rilevabili perché contengono uno speciale materiale plastico.

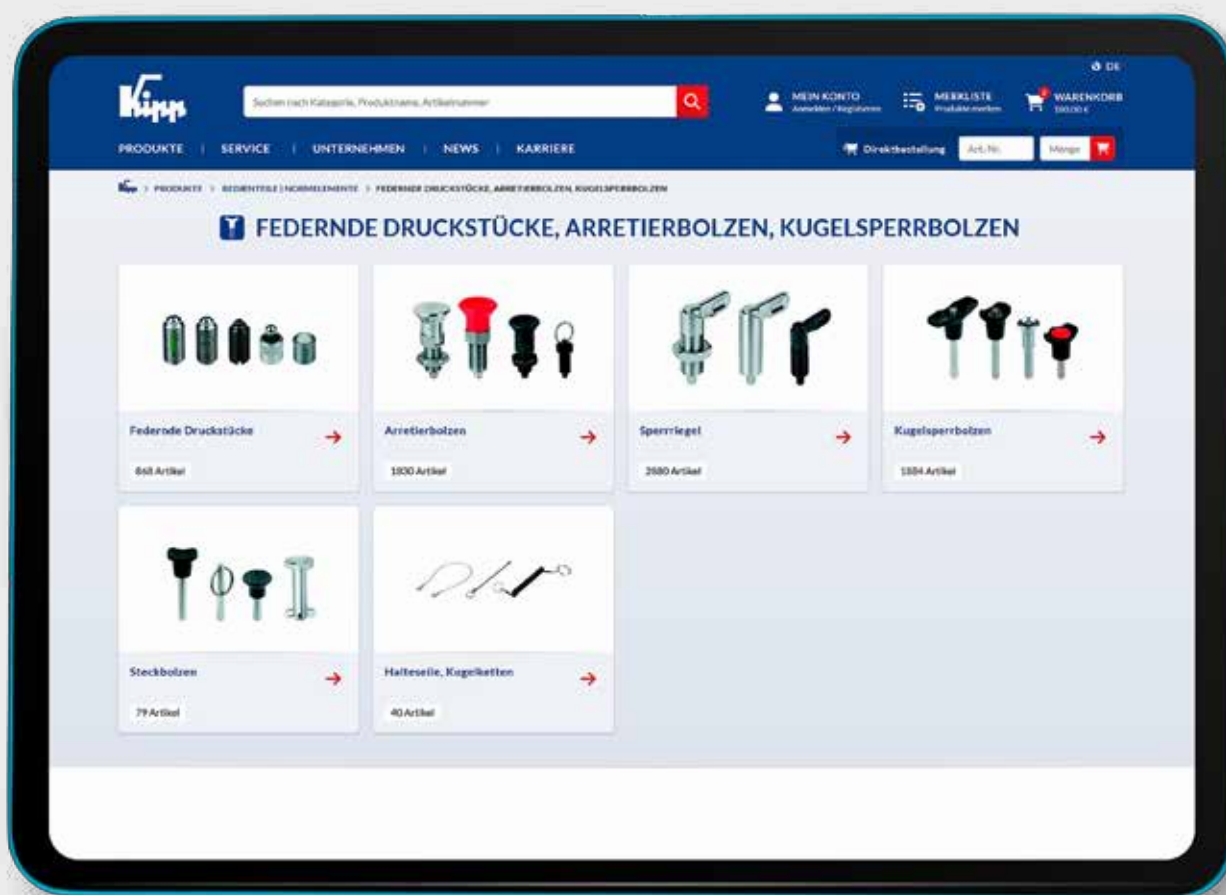
### Tipi di filettatura

Le filettature sono prodotte secondo la classe di tolleranza "media" ISO DIN 13, ovvero H6 per le filettature interne e g6 per le filettature maschio. Generalmente le filettature esterne sono continue fino a 60 mm. Da una lunghezza di vite di 70 mm le filettature raggiungono i 60 mm.

A causa del trattamento superficiale finale, le filettature delle maniglie in alluminio possono non corrispondere ai valori di tolleranza. Per ottenere una maggiore resistenza del materiale, la maggior parte di queste filettature è ottenuta mediante stampa. La resistenza all'estrazione dall'alluminio con M5x10 è superiore a 2000 N.

## Bastano pochi clic per trovare il prodotto nel webshop KIPP

- Ordini 24 ore su 24 - 7 giorni su 7
- 65.000 prodotti in una panoramica strutturata
- Tutti i nuovi prodotti in un colpo d'occhio
- Ricerca rapida e precisa dei prodotti
- Visualizzazione in tempo reale della disponibilità
- Storico degli ordini consultabile online



[www.kipp.it](http://www.kipp.it)

## Consulenza professionale

HEINRICH KIPP WERK dispone di un servizio di assistenza ben strutturato e di tecnici competenti con esperienza pluriennale.



## Fornitura

L'efficiente sistema logistico garantisce tempi di reazione rapidi e un'elevata capacità di consegna. È possibile scegliere tra consegna standard e express.







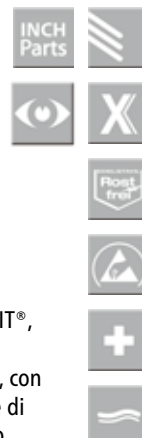
PARTI OPERATIVE |  
ELEMENTI STANDARD



## Maniglie a leva

### Varianti di prodotto:

Filettatura Ø:	M5 - M16, #8 - 5/8
Tipo di filettatura:	filettatura interna, filettatura esterna
Lunghezza filettatura:	10 - 90 mm
Profondità filettatura:	9 - 27 mm
Lunghezza impugnatura:	37 - 126 mm
Materiali:	acciaio, acciaio inox, zinco pressofuso, plastica
Versioni:	con pulsante, con tappo di protezione, Hygienic USIT®, piatto, antistatico, antibatterico, rilevabile al metal detector, rilevabile visivamente, 2 componenti, Eco, con pressore, ergonomico, non regolabile, con funzione di sicurezza, con amplificatore della forza di serraggio
Superfici:	naturale, con rivestimento in plastica, cromatura lucida, finitura lucida, verniciatura martellata
Colori:	nero, grigio, rosso, verde, giallo, blu, arancione, argento



### Descrizione del prodotto:

Le maniglie a leva sono destinate alla regolazione manuale nelle funzioni di fissaggio e di serraggio. L'elevata gamma di questa famiglia di prodotti è il frutto di forme di montaggio, materia e colori eterogenei. Questi elementi trovano impiego in svariati settori, ma soprattutto nella costruzione di macchine, impianti e



## Leve a camma

### Varianti di prodotto:

Filettatura Ø:	M3 - M10, #6 - 3/8
Tipo di filettatura:	filettatura interna, filettatura esterna
Lunghezza filettatura:	10 - 50 mm
Altezza:	13 - 29 mm
Lunghezza impugnatura:	41,7 - 110 mm
Forza di serraggio:	1,5 - 8 kN
Materiali:	acciaio inox, acciaio, plastica, fusione di alluminio
Versioni:	regolabile, chiusura rapida, chiusura in elastomero
Superfici:	non trattata, verniciata a polvere, elettrolucidata, sabbata
Colori:	nero, rosso, argento



### Descrizione del prodotto:

Le leve a camma sono ideali per il fissaggio rapido. I prodotti sono disponibili in diversi materiali e colori. Trovano impiego nella costruzione di macchine, utensili e impianti oltre che nelle tecnologie mediche e riabilitative.







## Leve di serraggio / leve a ripresa



### Varianti di prodotto:

Filettatura Ø:	M6 - M24, 5/16 - 3/4
Tipo di filettatura:	filettatura interna, filettatura esterna
Lunghezza filettatura:	15 - 90 mm
Profondità filettatura:	14 - 27 mm
Materiali:	acciaio inox, acciaio
Modelli:	sicurezza, piatto
Superfici:	non trattata, rivestimento in plastica, brunita
Colori:	nero, argento

### Descrizione del prodotto:

Le maniglie a leva vengono utilizzate per semplici funzioni di serraggio. L'inserto filettato è disponibile in diversi modelli e dimensioni. Le maniglie a leva trovano impiego nella costruzione di macchine e impianti.



## Dadi zigrinati / Viti con testa zigrinata / Pomelli zigrinati



### Varianti di prodotto:

Filettatura Ø:	M3 - M12, #8 - 1/2
Tipo di filettatura:	filettatura interna, filettatura esterna
Lunghezza filettatura:	10 - 60 mm
Profondità filettatura:	5 - 22 mm
Diametro esterno:	12 - 63 mm
Materiali:	acciaio inox, acciaio automatico, acciaio da bonifica, termoplastica, resina termoindurente, biopolimerici (faggio), alluminio
Versioni:	funzione di serraggio rapido, piatto, alto, basso, antistatico, rilevabile al metal detector, rilevabile visivamente, per viti non trattata, brunita
Superfici:	
Colori:	nero, grigio, rosso, verde, giallo, blu, arancione, argento

### Descrizione del prodotto:

I dadi, le viti e i pomelli con zigrinature sono particolarmente indicati per il fissaggio e il serraggio manuale. Un montaggio rapido è ammesso senza problemi. Le diverse forme, dimensioni delle filettature e materiali offrono molteplici possibilità di impiego nella costruzione di macchine, utensili e impianti.





## Pomelli a croce / Pomelli a lobi / Maniglie di serraggio



### Varianti di prodotto:

Filettatura Ø:	M4 - M20, #10 - 1/2
Tipo di filettatura:	filettatura esterna, filettatura interna, foro passante, foro cieco, filettatura forata
Lunghezza filettatura:	10 - 60 mm
Profondità filettatura:	7,5 - 36 mm
Diametro esterno:	25 - 105 mm
Materiali:	alluminio, acciaio inox, ghisa, resina termoindurente, termoplastica, biopolimerici, rinforzato con fibra di vetro
Versioni:	coperchio, boccola di centraggio, funzione di serraggio rapido, collare alto, mozzo allungato, nastro di fissaggio, antibatterico, piatto, alto, soft, ergonomico, bussola filettata, con boccola in acciaio sporgente, con amplificatore forza di serraggio
Superfici:	non trattata, rettificata, rettificata e lucidata, sabbata
Colori:	nero, grigio ardesia, grigio chiaro, rosso, giallo, argento

### Descrizione del prodotto:

I pomelli con funzione di serraggio, a forma di croce o a stella vengono utilizzati principalmente come elementi di supporto e di fissaggio per comandi manuali e si contraddistinguono soprattutto per la loro forma ergonomica. La diversità di materiali, dimensioni e forme trova applicazione nell'ingegneria meccanica e nell'industria chimica.



## Pomelli



### Varianti di prodotto:

Ø filettatura:	M2 - M12, #2 - 3/8
Tipo di filettatura:	filettatura esterna, filettatura interna
Lunghezza filettatura:	10 - 20 mm
Profondità filettatura:	4 - 20 mm
Diametro esterno:	14 - 63 mm
Materiali:	acciaio, acciaio inox, alluminio, termoplastica, resina, biopolimerici (faggio)
Modelli:	antistatico, antibatterico, collare alto, collare basso, Hygienic USIT®
Superfici:	non trattata, rettificata, rettificata e lucidata, sabbata, zincata e passivata blu, anodizzata
Colori:	nero, rosso, giallo, grigio chiaro, grigio scuro, grigio ardesia, nero grafite

### Descrizione del prodotto:

I pomelli fungono da elemento di serraggio, tenuta e fissaggio. Essi sono disponibili in diverse dimensioni di montaggio e di filettatura. I pomelli vengono utilizzati soprattutto per la regolazione manuale su moduli, macchine o gruppi costruttivi.





## Galletti di serraggio / Maniglie a T / Dadi a manopola / Viti zigrinate



### Varianti di prodotto:

Filettatura Ø:	M3 - M12, #8 - 3/8
Tipo di filettatura:	filettatura esterna, filettatura interna
Lunghezza impugnatura:	22 - 90 mm
Lunghezza filettatura:	8 - 50 mm
Materiali:	acciaio inox, poliammide, termoplastica, acciaio, biopolimerici (faggio)
Versioni:	monofaccia, per viti, antibatterico, antistatico, Hygienic USIT®, Hygienic DESIGN, rilevabile al metal detector, rilevabile visivamente
Superfici:	non trattata, rettificata, rettificata e lucidata, sabbata
Colori:	nero, grigio, rosso, verde, giallo, blu, bianco, argento, grigio ardesia, nero grafite

### Descrizione del prodotto:

Le impugnature ad alette e a T così come i dadi a manopola e le viti vengono utilizzate come elemento di serraggio, tenuta e fissaggio in diversi settori. Come elementi standard nella costruzione di macchine o impianti, esse fungono da comandi manuali su moduli, macchine o gruppi costruttivi.



## Pomelli a sfera / Manopole a sfera



### Varianti di prodotto:

Ø filettatura:	M4 - M12, #8 - 1/2
Tipo di filettatura:	filettatura esterna, filettatura interna
Lunghezza filettatura:	10 - 40 mm
Profondità filettatura:	6 - 23 mm
Diametro esterno:	16 - 50 mm
Materiali:	resina termoindurente, termoplastica, acciaio inox, alluminio, biopolimerici (faggio)
Modelli:	girevole, bussola filettata
Superfici:	non trattata, lucidata
Colori:	nero, grigio, rosso, verde, giallo, blu, arancione, argento

### Descrizione del prodotto:

I pomelli e le manopole a sfera vengono utilizzati come elementi di serraggio, tenuta e fissaggio. Essi vengono utilizzati soprattutto per la regolazione manuale su moduli, macchine o gruppi costruttivi.





## Pomelli di serraggio dinamometrici



### Varianti di prodotto:

Ø filettatura:	M5 - M12
Tipo di filettatura:	filettatura esterna, filettatura interna
Lunghezza filettatura:	30 - 60 mm
Profondità filettatura:	5 - 13 mm
Diametro esterno:	26 - 80 mm
Materiali:	termoplastica
Colori:	nero, grigio, rosso, verde, giallo, blu, arancione

### Descrizione del prodotto:

I pomelli di serraggio dinamometrico fungono da ulteriore elemento di serraggio, tenuta e fissaggio. Essi vengono utilizzati soprattutto per la regolazione manuale su moduli, macchine o gruppi costruttivi. A seconda della variante la coppia viene segnalata con un clic o una rotazione.



## Maniglie a staffa / Maniglie tubolari



### Varianti di prodotto:



Foro di montaggio:	Ø 5,5 - Ø 9 mm / M3 - M10
Distanza dei fori:	55 - 600 mm
Lunghezza:	67 - 633 mm
Capacità di carico:	300 - 3700 N
Materiali:	acciaio inox, microfusione in acciaio, alluminio a sezione rotonda, alluminio ovale, profilo in alluminio, alluminio, termoplastica, SEBS, ghisa a grafite sferoidale, resina termoindurente, polipropilene, acciaio tondo, acciaio

**Versioni:** ad angolo, superficie interna soft, resistente alle alte temperature, antibatterico, antistatico, senza/con tappo di copertura, senza/con piastra di base, obliquo, ovale, rotondo, ripiegabile, inserto per testa di vite, a inserto filettato, avvitali su un lato, compatti, regolabili, Hygienic USIT®, con funzione di commutazione elettrica, rilevabile al metal detector, rilevabile visivamente

**Superfici:** non trattata, sabbiata, lucidata, anodizzata, rettificata, cromata  
**Colori:** nero, grigio, arancione, rosso, argento

### Descrizione del prodotto:

Le maniglie a staffa sono ideali per l'apertura e la chiusura di coperture, rivestimenti o coperchi. Esse sorpremono per il loro aspetto piacevole, per l'estrema stabilità e per la forma ergonomica. La gamma di prodotti offre svariate dimensioni, forme, materiali e colori.



## Maniglie ad incasso / maniglie a cerniera

19"



### Varianti di prodotto:

Lunghezza:	90 - 170 mm
Altezza:	40 - 79 mm
Capacità di carico:	250 - 1000 N
Materiali:	profilo in alluminio, pressofusione di alluminio, termoplastica, acciaio inox, poliammide
Modelli:	ripiegabili, incastrabili
Superfici:	anodizzata, non trattata, lucidata
Colori:	nero, grigio chiaro, argento

### Descrizione del prodotto:

L'impugnatura ergonomica garantisce un montaggio rapido e semplice delle maniglie ad incasso. La versione pieghevole consente la posa anche se la profondità di montaggio è ridotta. Le maniglie ad incasso sono disponibili in vari modelli e colori. Le maniglie a cerniera sono ideali per casse e coperchi.



## Maniglie profilate



### Varianti di prodotto:

Fori di montaggio:	M4 - M8
Distanza dei fori:	30 - 120 mm
Capacità di carico:	200 - 1000 N
Materiali:	profilo in alluminio, profilo in acciaio inox
Superfici:	anodizzata, lucidata
Colori:	nero, argento

### Descrizione del prodotto:

Le maniglie profilate a impiego universale vengono utilizzate come elemento di sostegno per l'apertura e la chiusura di coperture, rivestimenti e coperchi. Esse sono disponibili in vari modelli, forme e materiali. Le maniglie profilate trovano impiego nella costruzione di macchine, impianti e attrezzi.



## Volantini



### Varianti di prodotto:

Fori di montaggio:	8 - 43 mm, 0.312" - 1"
Diametro esterno:	80 - 500 mm
Materiali:	alluminio, resina termoindurente, termoplastica, ghisa grigia, poliammide, acciaio inox
Versioni:	con impugnatura girevole / fissa / senza impugnatura, corona diritta, preforato, foro calibrato, impugnatura pieghevole, impugnatura cilindrica di sicurezza, con scanalatura, senza scanalatura
Superfici:	non trattata, lucidata, verniciata a polvere
Colori:	nero, grigio scuro, verde, rosso, giallo, blu, argento

### Descrizione del prodotto:

I volantini servono per posizionare e regolare manualmente gli alberi e i mandrini. Essi trovano applicazione come elemento di comando prevalentemente nella costruzione di macchine e impianti. Sono adatti anche per l'apertura e la chiusura di valvole su raccordi e macchine utensili.



## Maniglie per volantini



### Varianti di prodotto:

Filettatura Ø:	M3 - M16, #8 - 5/16
Tipo di filettatura:	filettatura interna, filettatura esterna
Lunghezza filettatura:	6 - 70,5 mm
Profondità filettatura:	7,5 - 26 mm
Materiali:	acciaio, acciaio inox, alluminio, resina termoindurente, termoplastica
Modelli:	impugnatura cilindrica fissa, girevole, spostabile, impugnatura cilindrica di sicurezza con ritorno automatico, ovale, impugnatura conica, pomello a sfera, filettatura in plastica da stampaggio
Superfici:	non trattata, zincata e passivata blu, lucidata
Colori:	nero, argento

### Descrizione del prodotto:

Le maniglie cilindriche, coniche e a sfera trovano impiego in svariati campi di utilizzo.



## Indicatori di posizione



### Varianti di prodotto:

Foro di alloggiamento:	Ø 10 - Ø 30 mm
Larghezza:	22 - 48 mm
Altezza:	33 - 71 mm
Lunghezza:	26 - 38,8 mm
Materiali:	plastica
Modelli:	programmato, non programmato
Colori:	arancione, nero

### Descrizione del prodotto:

Gli indicatori di posizione consentono la misurazione precisa della corsa. Nonostante la loro struttura ridotta si contraddistinguono per la loro precisione. Particolarmente indicati per brevi distanze tra i mandrini e diametri degli alberi ridotti. Gli indicatori di posizione sono disponibili sia in forma meccanica che in forma elettronica.



## Manovelle



### Varianti di prodotto:

Filettatura Ø:	7 - 17, SW (quadra) 10-22, 0.375" - 0.5"
Altezza:	13 - 44 mm
Materiali:	alluminio, acciaio, acciaio inox, termoplastica, ghisa
Versioni:	girevole, ripiegabile
Superfici:	non trattata, zincata, sabbiata, con rivestimento in plastica
Colori:	nero, argento

### Descrizione del prodotto:

L'uso delle manovelle è consigliabile soprattutto per le lunghe distanze di regolazione. Il fissaggio avviene assialmente e radialmente tramite spinatura assiale o tramite vite a testa cilindrica.





## Serrature girevoli



### Varianti di prodotto:

**Azionamento:** quadro, a intaglio, nottola, doppia aletta, chiave, impugnatura a T, impugnatura a L

**Lunghezza linguetta:** 25 - 60 mm

**Distanza linguetta:** 4,5 - 74 mm

**Spessore parete:** 5 - 40 mm

**Materiali:** zinco pressofuso, acciaio, acciaio inox, plastica, rivestimento in plastica, resina termoindurente

**Modelli:** modello piccolo/ lungo, richiudibile, linguetta regolabile, distanza di chiusura variabile, piatto, corsa libera, Hygienic DESIGN

**Superfici:** cromata, verniciata a polvere, non trattata, lucidata, con rivestimento in plastica

### Descrizione del prodotto:

**Colori:** nero, rosso, argento

Le serrature girevoli servono come chiusura per sportelli, armadi di comando metallici e porte di macchine, hanno una struttura robusta e sono chiudibili a chiave su richiesta. Trovano applicazione nella costruzione di armadi di comando, in tutti i settori di trasporto e nei veicoli di montaggio e logistica. All'occorrenza, le serrature girevoli possono essere inserite pre-assemblate. Nella maggior parte dei casi la linguetta è combinabile con la serratura girevole.



## Chiusura 1/4 di giro



### Varianti di prodotto:

**Azionamento:** manopola girevole, intaglio, intaglio a croce, impugnatura zigrinata, volantino a lobi

**Spessore parete:** 6 - 20 mm

**Forza di serraggio:** fino a 400 N

**Materiali:** acciaio o acciaio inox

**Manopola girevole:** plastica o acciaio inox

### Descrizione del prodotto:

Le chiusure 1/4 di giro servono come elementi di chiusura per la sostituzione e la chiusura rapida e semplice di apparecchi, piastre o sportelli. In alternativa alle classiche serrature girevoli, nella costruzione di macchine le chiusure 1/4 di giro fungono da elementi di comando azionati senza utensili e il loro funzionamento ricorda molto quello degli imbastitori a sfera.





## Profili per protezione bordi

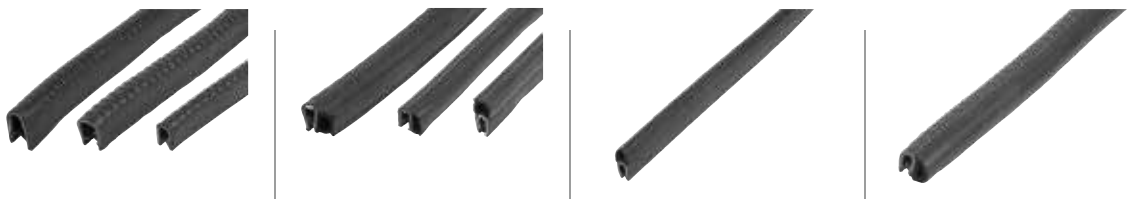


### Varianti di prodotto:

Larghezza:	8 - 11 mm
Altezza:	10 - 22 mm
Lunghezza:	2000 - 50000 mm
Materiali:	PVC, EPDM, gomma crepla in EPDM
Modelli:	con nastro di serraggio in acciaio/anima in acciaio integrato
Colori:	nero

### Descrizione del prodotto:

I profili per protezione bordi vengono utilizzati nell'ingegneria meccanica per il rivestimento e la decorazione di bordi di lamiera. Il montaggio semplice e rapido avviene mediante la pressione della mano. Non è necessario alcun materiale di incollaggio o di fissaggio. La gomma crepla EPDM opzionale offre inoltre una funzione di tenuta all'umidità, alla polvere e allo sporco.



## Accessori per serratura girevole



### Varianti di prodotto:

Materiali:	plastica termoplastica, zinco pressofuso
Versioni:	cappuccio antipolvere, impugnatura di apertura, chiave a bussola
Superfici:	cromata, verniciata a polvere blu
Colori:	nero, argento, blu

### Descrizione del prodotto:

La vasta di serrature girevoli e profili per protezione bordi viene completata con altri accessori, come parapolvere, maniglie di apertura, chiavi a tubo e dispositivi di chiusura, a seconda delle funzioni di sicurezza aggiuntive necessitate.



## Cerniere



### Varianti di prodotto:

Larghezza:	28 - 240 mm
Tipo di fissaggio:	saldabile, fori di fissaggio, viti di fissaggio, dadi di fissaggio, bussole, fori oblunghi
Materiali:	termoplastica, alluminio, alluminio pressofuso, zinco pressofuso, acciaio inox, acciaio
Versioni:	rimovibile a destra/sinistra, fisso, punte di posizionamento, fori oblunghi, funzione di serraggio, funzione di aggancio, frizione regolabile, molla di chiusura e apertura, funzione di commutazione elettrica, a incasso
Superfici:	non trattata, sabbiata, lucidata, zincata, anodizzata, cromata, verniciata a polvere

### Descrizione del prodotto:

Le cerniere sono utilizzate principalmente nella costruzione di mobili, nell'ingegneria meccanica classica e nelle apparecchiature. Sono spesso montate su porte, sportelli e calotte. Le cerniere classiche sono disponibili in plastica, alluminio, lamiera e acciaio inox.



## Piedini articolati



### Varianti di prodotto:

Filettatura Ø:	M10 - M30
Lunghezza filettatura:	15 - 225 mm
Altezza:	7 - 32 mm
Supporto piano Ø:	28,5 - 120 mm
Carico:	1,5 - 55 kN
Materiali:	acciaio, acciaio inox, plastica
Versioni:	con esagono, con base zigrinata, con foratura, regolabile in altezza, Hygienic DESIGN
Superfici:	zincata, non trattata, laccata, lucidata

### Descrizione del prodotto:

Le irregolarità del terreno sono compensabili senza difficoltà mediante piedini articolati. Essi vengono utilizzati per l'allineamento e per garantire un appoggio sicuro. I piedini articolati sono disponibili con ammortizzatore a oscillazione e del corpo.





## Steli filettati



### Varianti di prodotto:

Filettatura Ø:	M6 - M24
Lunghezza filettatura:	15 - 200 mm
Materiali:	acciaio, acciaio inox
Superfici:	non trattato, brunito, passivato blu

### Descrizione del prodotto:

Gli steli filettati sono utilizzati come componenti per l'assemblaggio di piedini a snodo e di appoggio. In base al tipo di applicazione, gli steli filettati vanno adattati al piatto. Se lo si desidera, è possibile assemblare gli steli filettati e i piatti già premontati.



## Supporti piani



### Varianti di prodotto:

Supporti piani Ø:	30 - 175 mm
Carico:	0,2 - 55 kN
Materiali:	acciaio, acciaio inox, zinco pressofuso, plastica
Versioni:	antistatico, con braccio, con sistema di ammortizzazione, con base di comma
Superfici:	non trattata, zincata, cromata, lucidata, verniciata a polvere

### Descrizione del prodotto:

Analogamente agli steli filettati, i piatti vengono utilizzati come componenti per l'assemblaggio di un piedino di regolazione e articolato. I piatti e gli steli filettati sono combinabili liberamente. La piastra antiscivolo aggiuntiva assorbe le vibrazioni impedendo così lo scivolamento del piedino e aumentando la stabilità.





## Accessori per piedini articolati



### Varianti di prodotto:

Materiali: acciaio, acciaio inox, plastica

Versioni: pressori, mandrini pressori, teste a sfera, coprifleto, tappi filettati, coperchi

Superfici: non trattata, brunita, lucidata

### Descrizione del prodotto:

Gli accessori per piedini di appoggio comprendono ad esempio tappi per i piedini articolati, che garantiscono una protezione antigraffio, o tappi filettati, che fungono da elemento di fissaggio.



## Raccordi per tubi



### Varianti di prodotto:

Diametro: 12 - 50 mm, 0.5" - 2"

Tubo quadro: 20 - 40 mm, 0.75" - 1.5"

Materiali: alluminio, acciaio inox, plastica, acciaio

Versioni: a croce, morsetto a T, ad angolo, piedino, flangia, pezzo articolato, snodo sferico, Unità lineari, manicotti di riduzione, tubi rotondi, tubi quadrati

Superfici: vibrofinita, non trattata, lucidata, verniciata a polvere

### Descrizione del prodotto:

Gli elementi di raccordo per tubi sono ottimali per l'assemblaggio di profili tondi e quadri. Su richiesta possiamo inserire maniglie a leva.



## Connettore a spina

INCH  
Parts



### Varianti di prodotto:

Dimensioni: 20 - 30 mm, 1"  
Materiali: plastica, alluminio  
Versioni: Connettore, ad angolo retto, a stella, a snodo, a tubo quadro, a tubo quadro con aletta  
Colori: nero, anodizzato

### Descrizione del prodotto:

I connettori a spina sono ideali per l'assemblaggio di profili quadrati.



## Supporti per monitor

INCH  
Parts

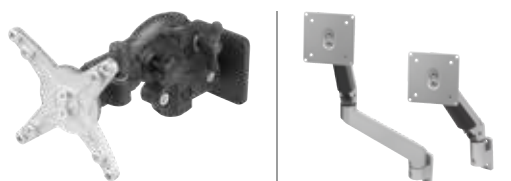


### Produktvarianten:

Lunghezza: 88 – 720 mm  
Materiali: acciaio, alluminio, plastica  
Versioni: compatta, con flangia girevole, con snodo sferico, supporto da parete, supporto profilato, piastra di collegamento, braccio portante, supporto per tastiera, supporto per tablet, altezza regolabile  
Superficie: nera, grezza, verniciata, zincata

### Produktbeschreibung:

Le staffe per monitor consentono di fissare schermi, tablet e tastiere a un sistema di connessione a tubo.



## Accessori per profilati di alluminio



### Varianti di prodotto:

Materiali: acciaio, getto pressocolato, plastica  
 Versioni: piastre di giunzione, kit di angolari, cursori profilati, angolari di fissaggio, snodi, coperture, supporti per cavi, supporti per sensori, piastre d'appoggio  
 Superfici: non trattata, zincata

### Descrizione del prodotto:

La soluzione ideale per la giunzione, il fissaggio e il sostegno di profilati in alluminio. Tutti i componenti sono perfettamente compatibili con tutti i profili con larghezza cava da 8 o 10 mm presenti sul mercato.



## Guide telescopiche



19"



### Varianti di prodotto:

Lunghezza: 150 - 1524 mm  
 Corsa: 133 - 1524 mm  
 Capacità di carico per coppia: 10 - 300 kg  
 Materiali: acciaio, acciaio inox, alluminio  
 Versioni: zincato, non trattato

### Descrizione del prodotto:

Le guide telescopiche vengono utilizzate su cassette e sistemi a estrazione. Sono semplici da utilizzare nella prassi e offrono al contempo un'elevata stabilità. Sono disponibili nelle versioni a estrazione parziale, totale e maggiorata.



## Chiusure a leva



### Varianti di prodotto:

Forza di serraggio N:	500 - 30500 N
Materiali:	acciaio, acciaio inox
Modelli:	con staffa elastica, staffa di fissaggio, dispositivo di sgancio, regolabile
Superfici:	zincata, passivata blu, non trattata

### Descrizione del prodotto:

Le chiusure a leva servono come semplici chiusure per coperture, rivestimenti e contenitori nella costruzione di macchine, impianti e recipienti. Il superamento del punto morto garantisce la resistenza alle vibrazioni.



## Chiusure automatiche



### Varianti di prodotto:

Carico d'esercizio massimo:	310 N
Materiali:	plastica
Versioni:	ripiegabili, a incastro, con pulsante, girevole con pulsante, a chiave
Colori:	nero, bianco, beige, argento

### Descrizione del prodotto:

Le chiusure automatiche sono state progettate per il montaggio a filo in porte, sportelli, cofani, cassette e boccaporti. La funzione a scatto automatica consente la chiusura mediante semplice pressione e un meccanismo di chiusura sicuro. Le chiusure automatiche sono utilizzate all'interno e all'esterno nella costruzione di navi e imbarcazioni, unità di trasporto ma anche nell'industria degli imballaggi, per la tecnologia medica e l'industria automobilistica.



## Chiusure a scatto



### Varianti di prodotto:

Azionamento:	quadro, doppia aletta, chiave
Materiali:	alluminio
Versioni:	con funzione di sicurezza integrata
Superfici:	verniciata a polvere
Colori:	nero

### Descrizione del prodotto:

Le chiusure a scatto servono per la chiusura facile e sicura di porte e sportelli. I prodotti sono disponibili anche con sicurezza integrata.



## Ginocchiere di serraggio rapido



### Varianti di prodotto:

Forza manuale N:	50 - 500 N
Forza di serraggio N:	250 - 15000 N
Forza di tenuta N:	170 - 3900 N
Materiali:	acciaio, acciaio inox
Versioni:	orizzontale, verticale, con bloccaggio di sicurezza, antistatico, con sensore di forza
Superfici:	non trattata, nitrocarbureta e ossidata nera, zincata
Colore impugnatura:	nero, rosso, blu, arancione



### Descrizione del prodotto:

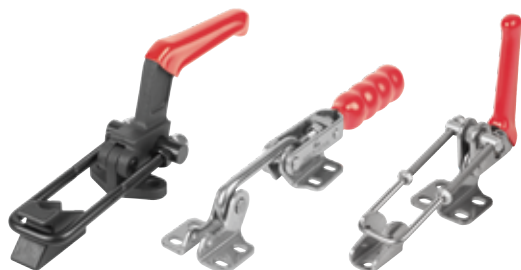
Le ginocchiere di serraggio rapido sono previste per i dispositivi di montaggio e di supporto e vengono utilizzate nella costruzione di macchine e nella lavorazione dei metalli e del legno. La forma snella rende le ginocchiere di serraggio rapido facilmente integrabili in spazi ristretti.







## Attrezzo di chiusura a tirante / Attrezzo di chiusura a uncino



### Varianti di prodotto:

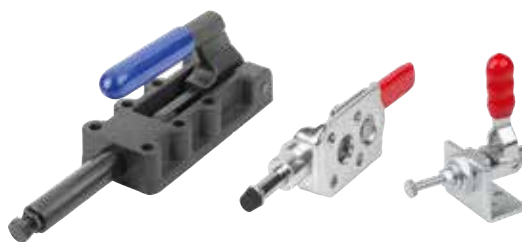
Forza manuale N:	80 - 600N
Forza di trazione N:	1500 - 30000 N
Forza di serraggio N:	2000 - 40000 N
Materiali:	acciaio, acciaio inox
Modelli:	orizzontale, verticale, con riscontro
Superfici:	zincate, cromate, non trattate
Colore impugnatura:	rosso, arancione

### Descrizione del prodotto:

Le staffe e le ginocchiere a uncino sono ideali come dispositivo di montaggio e di fissaggio per la chiusura rapida e il fissaggio di coperchi e sportelli.



## Ginocchiere a spinta orizzontale

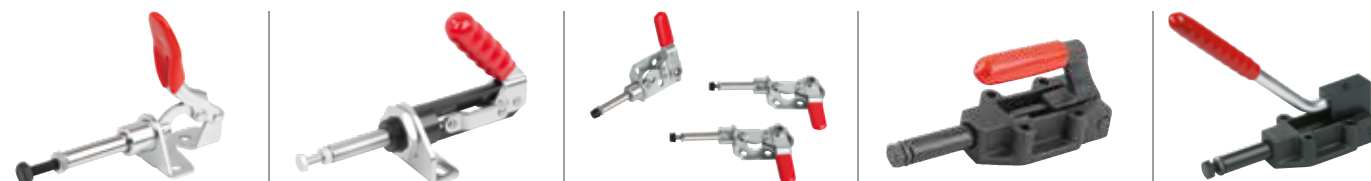


### Varianti di prodotto:

Forza manuale N:	40 - 200 N
Forza di tenuta N:	500 - 50000 N
Forza di serraggio N:	500 - 7000 N
Materiali:	acciaio, acciaio inox, ghisa a grafite sferoidale
Modelli:	con staffa, senza staffa, mini, con maniglia a leva intercambiabile
Superfici:	zincate, cromate, fosfatate
Colore impugnatura:	blu, rosso, arancione

### Descrizione del prodotto:

Le ginocchiere a spinta fungono da dispositivo di montaggio e di supporto e nella lavorazione del metallo. Poiché le ginocchiere a spinta si bloccano in posizione sia aperta che chiusa, è possibile utilizzarle sia per la pressione che per l'estrazione.



## Ginocchiere pneumatiche



### Varianti di prodotto:

Forza di tenuta N:	1000 - 25000 N
Forza di serraggio N:	800 - 8000 N
Pressione di esercizio in bar:	2 - 6 bar
Materiali:	acciaio, acciaio colato
Modelli:	orizzontale, verticale
Superfici:	zincate, cromate, brunate, fosfatizzate

### Descrizione del prodotto:

Le ginocchiere pneumatiche sono particolarmente indicate per la lavorazione del metallo e del legno. Data la loro semplicità di utilizzo, sono ideali per lo svolgimento di compiti di serraggio automatizzati efficienti e rapidi. Il cilindro pneumatico è disponibile con funzione a doppio effetto senza ammortizzatore di fine corsa.



## Accessori per la ginocchiera di serraggio rapido



### Varianti di prodotto:

Materiali:	acciaio, acciaio inox, plastica, alluminio
Versioni:	impugnature in plastica, mandrini pressori, angolari di fissaggio, dadi, pressori, tappi di protezione, viti di pressione, blocco di adattamento, piastra di adattamento, sensore di stato
Superfici:	zincata, cromata, non trattata, fosfatata, anodizzata

### Descrizione del prodotto:

Gli accessori vengono utilizzati per sostituire o completare singoli componenti.



## Unità di serraggio



### Varianti di prodotto:

**Materiali:** acciaio, ghisa, alluminio  
**Modelli:** staffa di bloccaggio, staffa di serraggio, blocchi di livello, viti di collegamento, tenditori, pressori  
**Superfici:** zincate, verniciate, brunate

### Descrizione del prodotto:

Le unità di serraggio rapido vengono utilizzate per il serraggio dei pezzi da lavorare. Esse sono disponibili in vari modelli.



## Staffe di bloccaggio



### Varianti di prodotto:

**Materiali:** acciaio  
**Esecuzione:** inserto di serraggio tondo, a gomito, bilaterale, scorrevole  
**Superfici:** brunita

### Descrizione del prodotto:

Le staffe di bloccaggio utilizzate nella costruzione di macchine, attrezzi e dispositivi servono al serraggio di pezzi in lavorazione e di componenti. Esse sono utilizzabili in modo flessibile, sono realizzate in acciaio da bonifica e sono disponibili in diverse dimensioni di montaggio.



## Staffe verticali



### Varianti di prodotto:

Materiali: acciaio  
 Esecuzione: con inserto di protezione, staffa di serraggio prolungata, con collare, con angolare di fissaggio, rettificato, sostegni per staffe verticali  
 Superfici: brunita, rettificata, trattata termicamente

### Descrizione del prodotto:

Le caratteristiche che contraddistinguono le staffe verticali sono la flessibilità del campo di utilizzo e l'ingombro ridotto. Vengono utilizzate anche nella costruzione di macchine, utensili e attrezzi.



## Staffe girevoli



### Varianti di prodotto:

Forza di serraggio N: 800 - 6000 N  
 Forza manuale N: 100 - 600 N  
 Materiali: acciaio, ghisa  
 Modelli: heavy, mini, pneumatico  
 Superfici: nera, verde

### Descrizione del prodotto:

Le staffe girevoli sono utilizzate quando i punti di serraggio devono essere liberi per il posizionamento o la rimozione del pezzo in lavorazione. L'azionamento avviene manualmente. Vengono utilizzate soprattutto nella costruzione di macchine, utensili e attrezzi. Possibilità di montaggio sia in orizzontale che in verticale.



## Pinze di traino e morsetti a pressione



### Varianti di prodotto:

Forza di serraggio N:	900 - 8000 N
Forza di tenuta N:	2000 - 14000 N
Materiali:	acciaio
Modelli:	heavy, pneumatico, elemento di serraggio actima, bulloni di fissaggio, viti di serraggio
Superfici:	nere, non trattate

### Descrizione del prodotto:

La pinza di traino e il morsetto a pressione sono ideali per il serraggio e il posizionamento dei pezzi in lavorazione nello stesso momento. L'azionamento avviene manualmente. Possono essere installati sia in orizzontale che in verticale.



## Staffe di fissaggio laterale

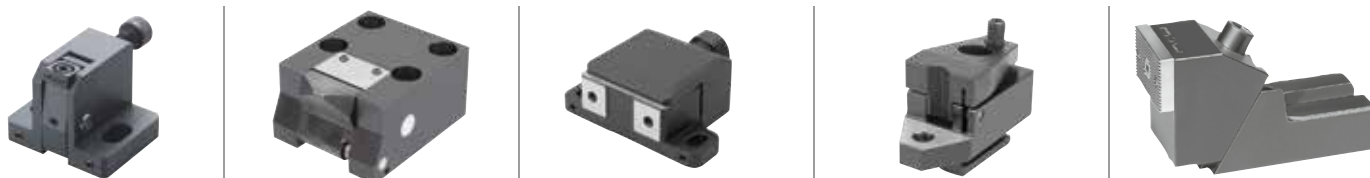


### Varianti di prodotto:

Forza di serraggio kN:	3 - 46 kN
Materiali:	acciaio, ghisa
Esecuzione:	con perno d'appoggio, con supporto, con inserto
Superfici:	brunita, trattata termicamente, anodizzata, temprata

### Descrizione del prodotto:

La staffa di fissaggio laterale è un elemento di serraggio che permette, mediante le ganasce orientabili e l'eccentrico elicoidale, di premere i pezzi da lavorare contemporaneamente contro le battute fisse e contro un appoggio.



## Morsetti bassi



### Varianti di prodotto:

Forza di serraggio kN:	2 - 40 kN
Coppia di avvitamento Nm:	2,7 - 200 Nm
Materiali:	acciaio
Esecuzione:	regolabile, abbassato, tenditore piatto, piastre di supporto, riscontro
Superfici:	brunita, trattata termicamente, rettificata, temprata

### Descrizione del prodotto:

I morsetti bassi hanno un effetto discendente. Grazie alla loro altezza ridotta si evitano bordi sporgenti.



## Morsetto eccentrico



### Varianti di prodotto:

Materiale:	acciaio, fusione di alluminio, plastica, ottone
Superfici:	brunita, zincata, temprata, ottonata, rettificata, temperata, anodizzata
Versioni:	morsetto eccentrico, staffa di fissaggio laterale con eccentrico, morsetto eccentrico ad accoppiamento geometrico, viti per morsetto eccentrico

### Descrizione del prodotto:

I morsetti eccentrici sono particolarmente indicati per il serraggio laterale dei pezzi per permettere la lavorazione del pezzo in verticale. Grazie alla struttura compatta sono ideali per applicazioni in spazi limitati.



## Tenditori di serraggio per cave a T



### Varianti di prodotto:

Materiali: acciaio, acciaio inox  
 Esecuzioni: staffe di serraggio, tenditori piatti  
 Superfici: finitura naturale, temprata, nichelata, brunita

### Descrizione del prodotto:

I tenditori di serraggio per cave a T hanno un effetto discendente sul serraggio del pezzo in lavorazione e sono ideali per pezzi in lavorazione piatti.



## Morsetti a V



### Varianti di prodotto:

Filettatura Ø: M4 - M16  
 Campo di serraggio min. - max.: 12,3 - 13,1 mm bis 101,6 - 103,9 mm  
 Forza di serraggio kN: 11 - 60 kN  
 Coppia di avvitamento Nm: 3 - 210 Nm  
 Materiali: acciaio, profilo in alluminio  
 Esecuzione: doppia, con sovrametallo  
 Superfici: anodizzata, brunita, temprata

### Descrizione del prodotto:

I morsetti a V sono particolarmente indicati per il serraggio di pezzi singoli e doppi. La struttura compatta garantisce serraggi multipli con poco ingombro.



## Elemento di centraggio



### Varianti di prodotto:

Forza di serraggio kN:	0,5 - 45 kN
Coppia di avvitamento Nm:	0,7 - 650 Nm
Materiali:	acciaio, acciaio inox
Esecuzione:	con sfere, esagonale, filettatura interna, filettatura esterna, mandrini di serraggio, bloccaggi per pezzi cilindrici
Superfici:	finitura naturale, brunita, temprata, rettificata

### Descrizione del prodotto:

L'unità di centraggio consente il posizionamento centrato e il serraggio di un pezzo nel foro. Tra i vantaggi ci sono l'autocentraggio preciso del serraggio privo di rimandi e l'altezza ridotta.



## Elementi di serraggio per sistemi modulari



### Varianti di prodotto:

Azionamento:	maniglia a leva, esagonale
Materiali:	acciaio, acciaio inox, POM, zinco pressofuso
Superfici:	brunite, con rivestimento in plastica, fosfatate, zincate e passivate blu.

### Descrizione del prodotto:

I bulloni di fissaggio sono ideali per fissare le staffe di riferimento su vari spessori di materiali su tavole di foratura / saldatura con foro Ø 16 mm o 28 mm.







## Pressori a molla

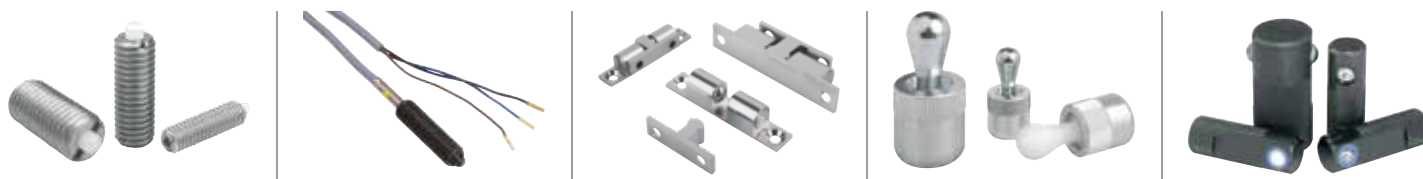


### Varianti di prodotto:

Diametro esterno:	M3 - M24, Ø2,5 - Ø16 mm, #8 - 5/8, Ø 1/4" - Ø 5/8"
Lunghezza:	4 - 80 mm
Corsa:	0,4 - 40 mm
Forza elastica iniziale N:	0,4 - 95 N
Forza elastica finale N:	2,5 - 240 N
Materiali:	acciaio, acciaio inox
Versioni:	esagono incassato, intaglio, con testa, interruttore di prossimità, apertura chiavi, con sfera, con puntale
Superfici:	brunita, non trattata

### Descrizione del prodotto:

I pressori a molla sono utilizzati per l'indicizzazione, il posizionamento e il fissaggio rapido dei componenti. In quanto componenti utilizzabili universalmente e facili da montare, i pressori a molla trovano impiego nell'ingegneria meccanica, nella produzione in fabbrica e in ambito domestico.



## Spine di posizionamento



### Varianti di prodotto:

Diametro bulloni:	3 - 25mm, 1/4 - 1
Diametro esterno:	Ø5 - Ø50 mm, M6 - M24
Lunghezza:	10 - 106 mm
Corsa:	3,5 - 44 mm
Materiali:	acciaio, acciaio inox, plastica
Versioni:	temprato, non temprato, con meccanismo di chiusura, con frenafiletto, modello corto, con perno di bloccaggio allungato, con pomello a lobi, con marcatura, senza collare, pneumatico, Premium con perno di bloccaggio conico, con maniglie di arresto e serraggio, con segnalazione ottica di chiusura, con comando a distanza, con sensore di stato, con cavo, con leva eccentrica, Hygienic USIT®, con azionamento rotativo
Superfici:	brunite, non trattate, temprate e rettificata, zincate

### Descrizione del prodotto:

I perni di arresto consentono un arresto e un bloccaggio rapido dei componenti mobili. L'impugnatura a fungo garantisce un comando semplice.



## Perni d'arresto con leva



### Varianti di prodotto:

Diametro dei bulloni:	4 - 12,9 mm
Quadro:	8 - 16 mm
Filettatura:	M10 - M20; 3/8 - 3/4
Lunghezza:	36,5 - 73,5 mm
Corsa:	6 - 13 mm
Materiali:	acciaio, acciaio inox, alluminio, ottone
Versioni:	liscio, saldabile, con battuta, chiusura brunita, non trattata, zincata, cromata
Superfici:	

### Descrizione del prodotto:

I perni d'arresto con leva sono utilizzabili per tutti i tipi di meccanismi di chiusura e di fissaggio, soprattutto quando il perno di bloccaggio non deve sporgere. La serratura si sblocca ruotando la barra di 180°.



## Imbastitori a sfere



### Varianti di prodotto:

Diametro bulloni:	5 - 19 mm, 3/16" - 3/4"
Lunghezza:	10 - 246 mm
Resistenza al taglio kN:	22 - 258 kN
Materiali:	acciaio, acciaio inox, plastica, Zamak
Versioni:	impugnatura a L, impugnatura a T, con pomello a fungo, con staffa, senza testa, con bloccaggio assiale, maniglia regolabile, con azionamento rotativo, con tappo a vite, con bloccaggio testa, con elevata resistenza al taglio, chiudibile a chiave

### Descrizione del prodotto:

Gli imbastitori a sfere vengono utilizzati per fissare e collegare pezzi macchina e utensili in modo semplice e veloce. Il bloccaggio assiale viene attivato premendo il pulsante.



## Perno di fissaggio



### Varianti di prodotto:

Diametro perno:	6 - 12 mm, 1/4 - 1/2
Lunghezza:	10 - 80 mm
Sforzo di taglio, a taglio doppio kN:	22 - 86 kN
Materiali:	acciaio, acciaio inox
Versioni:	con sicura magnetica assiale, con anello portachiavi, con sicura pieghevole, con sicura assiale

### Descrizione del prodotto:

I perni di fissaggio servono per fissare e collegare i componenti in modo semplice e veloce.



## Cavetti di tenuta / Catenelle a sfere

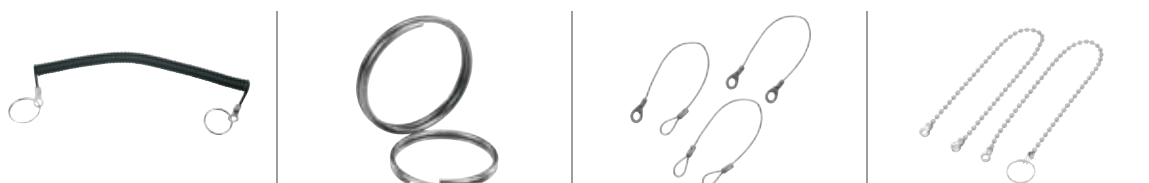


### Varianti di prodotto:

Lunghezza:	100 - 1000 mm
Materiali:	acciaio, acciaio inox, alluminio
Modelli:	con occhiello, con capocorda a crimpare, con anello, cavo a spirale di sicurezza, anelli
Superfici:	non trattata, cromata, con rivestimento in plastica

### Descrizione del prodotto:

I cavetti di tenuta e le catene a sfere servono alla protezione dei componenti. Disponibili con occhielli o anello.





## Accessori per spine di posizione e perni d'arresto



### Varianti di prodotto:

**Materiali:** acciaio, acciaio inox, alluminio  
**Modelli:** bussole, anello distanziatore, pezzi distanziatori, chiave ad anello doppia, bussole di serraggio, boccole di fermo a sfera, perni di bloccaggio, perno  
**Superfici:** brunita, temprata e rettificata, non trattata

### Descrizione del prodotto:

Gli accessori comprendono anche le boccole, i pezzi distanziatori e gli anelli distanziatori.



## Accessori per pressori a molla



### Varianti di prodotto:

**Modelli:** attacchi, angolare di fissaggio, distanziatori, cricchetto a sfera, chiusure magnetiche, chiave di assemblaggio, utensili di montaggio, appoggi per sfere

### Descrizione del prodotto:

Gli utensili di montaggio semplificano il montaggio.





## Accessori per imbastitore a sfere



### Varianti di prodotto:

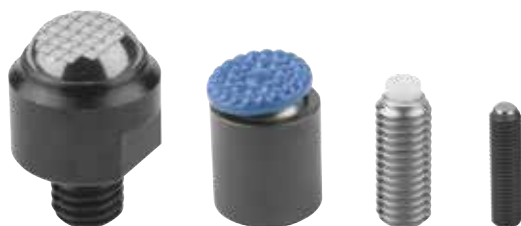
**Materiali:** acciaio, acciaio inox  
**Modelli:** boccole di serraggio, boccole di fermo a sfera con e senza tappo a vite, boccole magnetiche, perni di bloccaggio, perni  
**Superfici:** non trattata, nichelata, trattate termicamente

### Descrizione del prodotto:

Gli accessori comprendono anche le boccole per imbastitori a sfere.



## Supporti basculanti / Viti di pressione



### Varianti di prodotto:

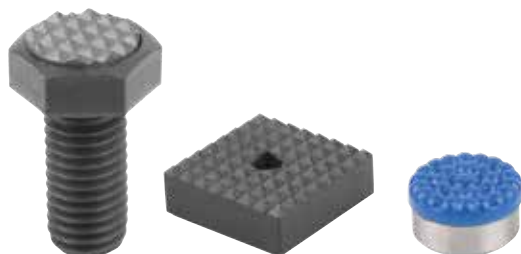
**Ø foro di montaggio:** Ø10 - Ø24 mm, M3 - M24  
**Diametro sfera:** 10 - 40 mm  
**Carico kN:** 0,3 - 220 kN  
**Sfera:** spianata, piana, con zigrinatura, con superficie in poliuretano diamantata  
**Inserti:** POM, metallo duro, acciaio inox  
**Materiali:** acciaio, acciaio inox  
**Esecuzione:** con angolo di inclinazione di 12°, 14°, 20°, con o-ring, inserti sostituibili, ritorno automatico, regolabile, esagono incassato, viti di pressione a sfera con testa, senza testa, viti di pressione  
**Superfici:** non trattata, trattata termicamente e fosfatata, trattata termicamente e brunita

### Descrizione del prodotto:

I supporti oscillanti servono come appoggio, arresto e pressore nella costruzione di macchine, dispositivi e nel montaggio. Essi servono inoltre per sostenere e fissare i pezzi da lavorare.



## Inserti



### Varianti di prodotto:

Diametro:	Ø10 - 25 mm, M6 - M20
Altezza:	10 - 12 mm
Lunghezza:	25 - 60 mm
Materiali:	acciaio, acciaio inox, POM
Versioni:	tondo, quadrato, regolabile, esagonale
Superfici:	non trattata, brunita, temprata e non trattata, temprata e brunita, con superficie diamantata, con superficie poliuretanica, con zigrinatura in metallo duro

### Descrizione del prodotto:

Gli inserti costituiscono un componente essenziale per l'installazione in bracci di spinta, dispositivi di serraggio, ganasce, supporti oscillanti. Con il loro ausilio, è possibile trasmettere coppie elevate e forze di serraggio superiori alla media, anche in caso di materiali duri e superfici irregolari.



## Perni di posizionamento / Perni d'appoggio

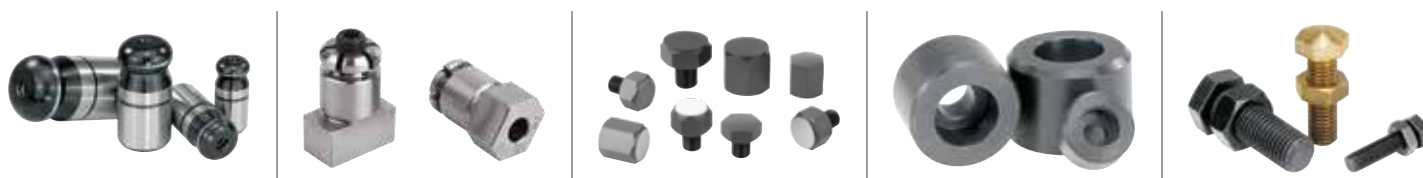


### Varianti di prodotto:

Diametro attacco:	Ø 3 - Ø 50 mm, M6 - M20
Lunghezza:	4 - 50 mm
Materiali:	acciaio, acciaio inox, ottone, alluminio
Versioni:	con profilo arrotondato spianato, perni di posizionamento cilindrici, fresati, tasselli a espansione, con filettatura interna, boccole di fissaggio, piedini di posizionamento, piedini per attrezzature, forma a spina con filettatura interna, filettatura esterna, con spine di posizionamento, piedini, supporti regolabili, regolabile con controdado, viti di arresto, arresti regolabili con sensore di prossimità, arresto a morsetto scorrevole
Superfici:	temprata e rettificata, rettificata e kolsterizzata, temprata, cementata e brunita, zincata, passivata blu

### Descrizione del prodotto:

Gli elementi di centraggio servono anche per il posizionamento di parti in lavorazione e dispositivi. Il profilo arrotondato agevola le operazioni di inserimento. I perni d'appoggio sono utilizzabili in base alla forma sia come piedini che come appoggio per pezzi in lavorazione e dispositivi.



## Elementi regolabili in altezza



### Varianti di prodotto:

Filettatura Ø:	Ø4,5 - Ø33 mm
Altezza min.:	15 - 105 mm
Altezza max.:	19 - 144 mm
Forza kN:	40 - 323 kN
Materiali:	acciaio, acciaio inox
Esecuzione:	con controdado, esecuzione bassa, con rondella sferica di compensazione, rondelle sferiche, rondelle coniche, rondelle sferiche di compensazione
Superfici:	non trattata, passivizzata blu, zincata

### Descrizione del prodotto:

Gli elementi regolabili in altezza sono previsti per l'allineamento e l'installazione di motori, aggregati, elementi di azionamento e linee di produzione.



## Sistemi di posizionamento e di bloccaggio



### Varianti di prodotto:

Tipo:	Ball Lock, Sistema di posizionamento e serraggio pneumatico, Supporti di posizionamento, Morsetti di centraggio, Bulloni di fissaggio, Bussole di centraggio
Versioni:	Cilindri di posizionamento, Bussole portamaschi, Boccole di posizionamento
Materiali:	acciaio
Azionamento:	meccanico / pneumatico

### Descrizione del prodotto:

Il sistema di posizionamento e serraggio consente di posizionare e fissare con precisione le piastre di staffaggio e di base. Il sistema meccanico o pneumatico consiste in un cilindro di posizionamento, una bussola di centraggio e una bussola portamaschi. Il sistema può essere installato facilmente in modo autonomo.



## Viti / Dadi / Rondelle



### Varianti di prodotto:

**Materiali:** acciaio, acciaio inox, alluminio  
**Versioni:** viti a occhiello, perni filettati, viti a perno, viti per cave a T, dadi esagonali, rondelle girevoli, viti calibrata, , rosette aperte, leve a T, dadi ciechi  
**Superfici:** nera, non trattata, zincata. lucidata, bonificata, brunita

### Descrizione del prodotto:

Viti, dadi e rondelle sono utilizzabili in svariati campi.



## Inserti filettati



### Varianti di prodotto:

**Filettatura esterna:** M8 - M33  
**Lunghezza filettatura:** 8 - 33 mm  
**Materiali:** acciaio, acciaio inox  
**Esecuzione:** rinforzato, corpo pieno, filettatura interna autobloccante, kit di riparazione autofilettante  
**Superfici:** passivata, non trattata, zincata

### Descrizione del prodotto:

Gli inserti filettati si contraddistinguono per il montaggio rapido e semplice. Essi consentono la riparazione dei fori filettati danneggiati.





## Bussole di foratura

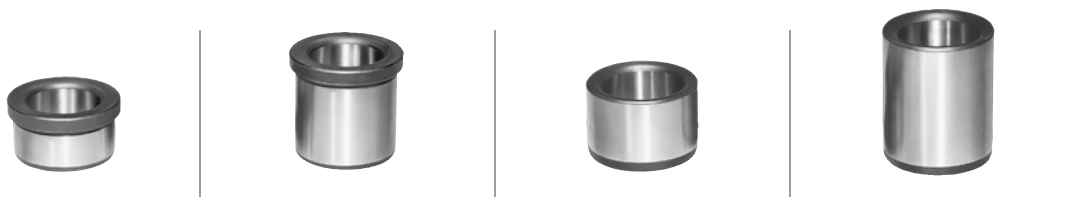


### Varianti di prodotto:

Diametro esterno:	Ø3 - Ø62 mm
Lunghezza:	6 - 67 mm
Materiali:	acciaio speciale da costruzione
Esecuzione:	cilindrico (DIN 179), con collare (DIN 172)
Superfici:	temprata e rettificata

### Descrizione del prodotto:

Le bocche di foratura aiutano a guidare il trapano direttamente nel dispositivo di foratura. Il loro impiego semplifica e ottimizza il processo di foratura sul posto di lavoro.



## Connettori per profili e sistemi profilati



### Varianti di prodotto:

Larghezza cava:	6 - 10 mm
Materiali:	acciaio, ghisa
Modelli:	dadi, linguette di aggiustamento, viti con testa a martello, connettori, kit connettori
Superfici:	non trattate, zincate, trattate termicamente e brunite

### Descrizione del prodotto:

La soluzione ideale per la giunzione, il fissaggio e il sostegno di profilati in alluminio. I componenti sono perfettamente compatibili con tutti i profili con larghezza cava da 8 o 10 mm presenti sul mercato.



## Accessori per componenti di macchinari e attrezzature



### Varianti di prodotto:

Materiali: acciaio, acciaio inox, alluminio  
 Versioni: piastre di base, viti orientabili, snodi di serraggio, elementi di fissaggio universale, teste a forcella, avvitamento per comparatori, morsa scorrevole, elementi di arresto  
 Superfici: brunita, non trattata, bonificata e brunita

### Descrizione del prodotto:

Piastre di base, morsa scorrevole, teste a forcella, morsetti snodati e e viti orientabili, elementi di arresto.



## Impugnature

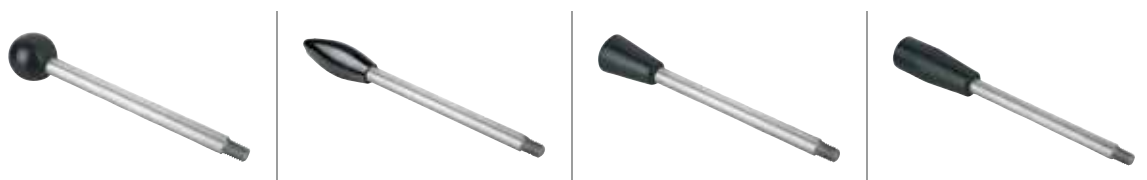


### Varianti di prodotto:

Filettatura Ø: M6 - M12, 1/4 - 1/2  
 Lunghezza: 35 - 150 mm  
 Materiali: acciaio, acciaio inox  
 Superfici: maniglia nera, barra non trattata

### Descrizione del prodotto:

Le maniglie di sostegno sono disponibili con diversi tipi di impugnatura e in diverse lunghezze.





## Ghiere / Anelli di serraggio / Mozzi di serraggio



### Varianti di prodotto:

**Diametro esterno:** 7 - 140 mm  
**Diametro interno:** 3 - 100 mm , M4 - M20  
**Materiali:** acciaio, acciaio inox, alluminio  
**Modelli:** con impugnatura a galletto, con maniglia a leva, con filettatura, gambo filettato, intaglio, divisi  
**Superfici:** non trattata, zincata e passivata blu, brunita

### Descrizione del prodotto:

Le ghiere e gli anelli di serraggio sono utilizzabili come elemento di posizionamento e di aggancio. I mozzi di serraggio, di contro, possono ruotare e posizionare gli alberi in combinazione con una leva.



## Snodi



### Varianti di prodotto:

**Materiali:** acciaio, acciaio inox  
**Modelli:** snodi sferici femmina, perno a sfera, teste a snodo, snodi a forcella, snodi angolari, snodi assiali, giunti a innesto rapido, copiglie, snodo sferici, occhiello articolato, clip, copiglia elastica, circlip  
**Superfici:** trattata termicamente e fosfatata, non trattata, zincata

### Descrizione del prodotto:

Nella costruzione di macchine e veicoli e nella tecnica di trasporto gli snodi consentono la trasmissione e la deviazione di rotazioni, coppie di alberi e forze. Oltre alle teste a forcella e agli snodi a forcella, questo gruppo contiene anche giunti a innesto rapido, snodi angolari, snodi assiali.



## Magneti grezzi



### Varianti di prodotto:

Diametro esterno:	3 - 56 mm
Lunghezza:	10 - 80 mm
Forza di adesione N:	1,1 - 125 N
Materiali:	neodimio, AlNiCo
Versioni:	dischi magnetici, blocchi magnetici, magneti a barra
Superfici:	non trattata, zincata

### Descrizione del prodotto:

I magneti grezzi sono sempre dei sistemi non schermati. Tutte le superfici del magnete svolgono un'azione magnetica.



## Magneti a barra



### Varianti di prodotto:

Diametro:	Ø6 - Ø65 mm
Lunghezza:	10 - 85 mm
Forza di adesione N:	1,5 - 600 N
Materiali:	neodimio (NdFeB), samario cobalto (SmCo), alluminio-nichel-cobalto (AlNiCo)
Alloggiamenti:	acciaio, ottone
Versioni:	con tolleranza di accoppiamento, con puntale, con superficie adesiva lavorabile, con filettatura interna
Superfici:	non trattata, zincata, laccata

### Descrizione del prodotto:

I magneti cilindrici sono magneti dotati di un nucleo in materiale magnetico permanente. Essi sono dotati di un sistema schermato. I magneti cilindrici sono elementi di fissaggio facilmente rimovibili, flessibili e ad accoppiamento di forze.



## Magneti piatti



### Varianti di prodotto:

Diametro:	Ø10 - Ø125 mm
Altezza:	4,5 - 26 mm
Forza di adesione N:	4 - 1750 N
Materiali:	neodimio (NdFeB), samario-cobalto (SmCo), ferrite dura
Alloggiamenti:	acciaio, acciaio inox
Modelli:	magneti con filettatura esterna, filettatura interna, con foro cilindrico, foro svasato, con gancio, calotte protettive di gomma
Superfici:	zincata, non trattata

### Descrizione del prodotto:

I magneti piatti sono magneti dotati di un nucleo in materiale magnetico permanente. Essi sono dotati di un sistema schermato. I magneti piatti sono elementi di fissaggio facilmente rimovibili, flessibili e ad accoppiamento di forze.



## Magneti con rivestimento protettivo in gomma



### Varianti di prodotto:

Diametro:	Ø12 - Ø88 mm
Altezza:	6 - 20 mm
Forza di adesione N:	10 - 420 N
Materiali:	neodimio (NdFeB)
Rivestimento protettivo in gomma:	gomma sintetica
Esecuzione:	magneti con filettatura interna ed esterna
Colori:	nero

### Descrizione del prodotto:

Il magnete è ricoperto da un rivestimento in gomma che protegge le superfici sensibili.



## Magneti di fermo



### Varianti di prodotto:

Diametro: Ø10,5 - Ø36 mm  
Altezza: 7 - 9 mm  
Forza di adesione N: 0,7 - 10 N  
Materiali: plastica  
Colori: bianco, blu, rosso, nero

### Descrizione del prodotto:

Nei magneti di fermo, il nucleo magnetico è circondato da un rivestimento in plastica. Grazie alla loro conformazione, questi magneti sono particolarmente indicati per l'utilizzo su bacheche, lavagne bianche e lamiera sottili.



## Magneti a bottone / magneti a U

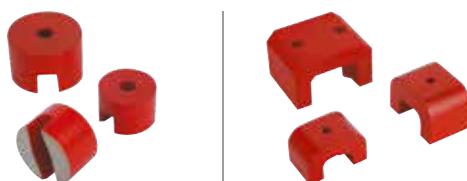


### Varianti di prodotto:

Diametro: Ø13 - Ø32 mm  
Larghezza: 30 - 70 mm  
Altezza: 10 - 41 mm  
Forza di adesione N: 7 - 320 N  
Materiali: AlNiCo  
Superfici: verniciatura rossa

### Descrizione del prodotto:

In questo caso si tratta di un sistema non schermato con superficie adesiva divisa. I magneti a bottone e i magneti a U sono elementi di fissaggio facilmente rimovibili, flessibili e ad accoppiamento di forze.



## Tamponi di gomma



### Varianti di prodotto:

Diametro esterno:	Ø8 - Ø125 mm
Filettatura Ø:	M3 - M16
Lunghezza filettatura:	6 - 42 mm
Profondità filettatura:	3 - 12 mm
Altezza:	8 - 93 mm
Rigidezza molle N/mm:	3,7 - 2240 N/mm
Carico N:	17 - 20000 N
Materiali:	acciaio, acciaio inox
Esecuzione:	sgolato, piede a ventosa, forma parabolica, conico, bombato

### Descrizione del prodotto:

I tamponi di gomma sono previsti come elemento di smorzamento elastico per la riduzione delle vibrazioni.



## Spie di livello dell'olio



### Varianti di prodotto:

Filettatura:	G 1/4 - G 2, M14 - M40
Materiali:	poliammide, alluminio
Modelli:	con riflettore, senza riflettore, inserimento a pressione, avvitaemento, con visore in vetro naturale, con rondella concava
Resistenza alle temperature:	da 90 °C a 150 °C

### Descrizione del prodotto:

Gli indicatori di livello dell'olio sono utilizzati nell'ingegneria meccanica e nella tecnologia automobilistica, nonché in agricoltura.



## Tappi a vite / tappi di chiusura

INCH  
Parts



### Varianti di prodotto:

Norma: DIN 906, DIN 908, DIN 910  
 Filettatura Ø: R 1/8 - R 1 1/2, G 1/8 - G 2, M8 - M48  
 Materiali: acciaio, acciaio inox, alluminio, plastica  
 Modelli: con esagono incassato, con esagono esterno, con simboli, con magneti, con asta di livello olio  
 Superfici: zincata, non trattata

### Descrizione del prodotto:

Ideali per la chiusura di recipienti. Utilizzati anche quando un fluido deve essere cambiato o svuotato dopo un certo tempo.



## Bocchettoni di riempimento



### Varianti di prodotto:

Modelli: inserimento a pressione, ad avvitamento, con catena, senza catena, con filtro, con valvola di aerazione e di sfogo  
 Materiali: plastica, acciaio  
 Superfici: nera/rossa, cromata

### Descrizione del prodotto:

I bocchettoni di riempimento vengono utilizzati prevalentemente nella costruzione di macchine e nella tecnologia automobilistica o nell'agricoltura.





## Nottolini di lubrificazione



### Varianti di prodotto:

Modelli:	forma conica, forma di imbuto a norma, forma piatta, tappi di protezione
Norma:	DIN 71412, DIN 3404, DIN 3405
Filettatura Ø:	R 1/8 - R 1/4, G 1/8 - G 3/8, M6 - M16
Forma:	esagono, quadrato
Materiali:	acciaio, acciaio inox, polietilene
Tappi di protezione colorii:	nero, giallo, verde, rosso

### Descrizione del prodotto:

I nottolini di lubrificazione vengono utilizzati quando è necessario oliare punti di lubrificazione. Essi sono disponibili anche come nottolini a tramoggia e conici, oltre che in forma piatta.



## Indicatori di livello dell'olio



### Varianti di prodotto:

Versioni:	con scala di temperatura, con riflettore, versione lunga, con monitoraggio elettrico del livello dell'olio, con monitoraggio elettrico della temperatura, con monitoraggio elettrico del livello dell'olio e della temperatura
Materiali alloggiamento:	poliammide, acciaio, alluminio
Scala termometrica:	0 - 80 °C, 0 - 100 °C
Resistenza alle temperature:	90 °C - 100 °C
Resistenza alla pressione:	1 bar - 10 bar

### Descrizione del prodotto:

Gli indicatori di livello dell'olio aiutano nel controllo del livello di riempimento attuale. Essi sono disponibili opzionalmente con monitoraggio elettronico. Il montaggio avviene direttamente nei fori filettati oppure, in alternativa, mediante due fori.



## Viti di sfiato

INCH  
Parts



### Varianti di prodotto:

Modelli: con filtro, con paraspruzzi, con valvola di non ritorno, con asta di livello dell'olio  
 Materiali: poliammide 66, ottone  
 Filettatura Ø: G1/4 - G1 1/2 / M16 - M22  
 Superfici: nera/rossa, non trattata

### Descrizione del prodotto:

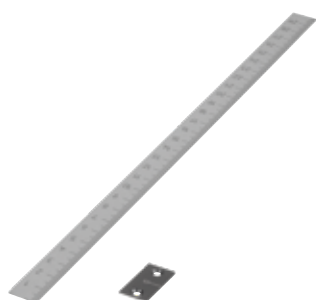
Le viti di sfiato servono a evitare una sovrappressione del recipiente. Un filtro evita la fuoriuscita di olio senza compromettere la compensazione della pressione.



## Scale graduate

INCH  
Parts

Roost  
free

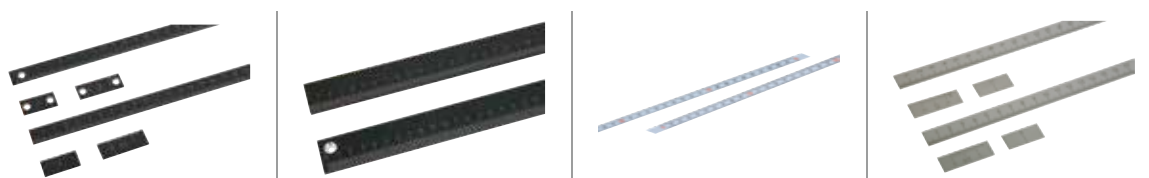


### Varianti di prodotto:

Versioni: autoadesivo, con foro, linea dello zero, nonio  
 Materiali: alluminio, acciaio inox  
 Lunghezza: 250 - 1000 mm, 12" - 40"  
 Posizione di montaggio: orizzontale, verticale  
 Superfici: anodizzata, laccata, non trattata

### Descrizione del prodotto:

Le scale graduate fungono da indicatori di posizione e aiutano nella rilevazione precisa. Esse vengono applicate sia tramite la parte posteriore autoadesiva che tramite fori.



## Ghiere graduate



### Varianti di prodotto:

Materiale: acciaio  
Esecuzione: cromatura satinata, tacche di graduazione e cifre colore nero

### Descrizione del prodotto:

Gli anelli graduati consentono l'impostazione di una posizione precisa.



## Livelle a bolla



### Varianti di prodotto:

Tipo: ad avvitamento, con alloggiamento in plastica, con bordo flangiato, a forma di cilindro, senza alloggiamento, livelle tubolari  
Materiali: ottone, PMMA, acciaio inox, alluminio, poliammide  
Alloggiamento/forma Ø: 12 - 34 mm  
Modelli: nichelato e lucidato, nero, avorio

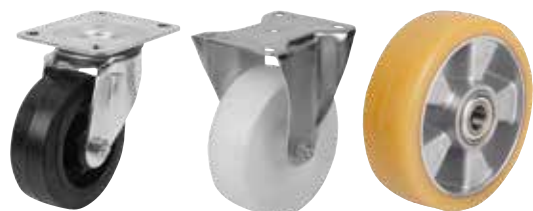
### Descrizione del prodotto:

Le livelle vengono utilizzate come strumento a punto zero o per il controllo della posizione orizzontale. Esse sono disponibili come livelle a bolla d'aria e tubolari.



## Ruote, Rotelle

### Varianti di prodotto:



Tipo:	ruote girevoli, ruote fisse, ruote, ruote di guida, ruote per carichi pesanti, ruote di sollevamento
Materiale del cerchio:	acciaio, polipropilene, poliammide, alluminio
Materiale del battistrada:	gomma piena, gomma piena elastica rinforzata con filo d'acciaio, gomma termoplastica, poliuretano, extratano, poliammide, fenoplastica
Diametro dei rulli:	30 - 250 mm
Capacità di carico:	20 - 1.350 kg
Versioni:	con alloggiamento, con cuscinetto a strisciamento, con cuscinetto a sfera, con sistema di bloccaggio, per impieghi gravosi, a conduzione elettrica, saldato in acciaio, per aree igieniche, con piastra imbullonata, con battistrada spruzzato, resistente al calore

### Descrizione del prodotto:

Le rotelle e le ruote sono necessarie per il trasporto in un'ampia varietà di condizioni.



## Punti di ancoraggio



### Varianti di prodotto:

Tipo:	golfari maschio, golfari femmina, grillo a omega, staffa di sollevamento
Filettatura Ø:	M8 - M36
Portata:	0 - 8500 kg
Materiali:	acciaio, acciaio inox
Modelli:	sicurezza quadrupla, con rivestimento in plastica, forgiato, colato
Colori:	giallo, rosso, blu

### Descrizione del prodotto:

I punti di ancoraggio vengono utilizzati per il sollevamento e il fissaggio di carichi. Il cavalletto di saldatura e la staffa sono in acciaio, il materiale più idoneo per la saldatura. Ciò rende il montaggio facile da eseguire.



## Sfere portanti



### Varianti di prodotto:

Materiali dell'alloggiamento: acciaio, acciaio inox, plastica  
 Materiali della sfera: acciaio, acciaio inox, POM, poliammide  
 Alloggiamento Ø: 13 - 100 mm  
 Sfera Ø: 4,8 - 57 mm  
 Versione: con alloggiamento in lamiera d'acciaio, con alloggiamento in acciaio pieno, senza alloggiamento, con elementi a molla, con guarnizione di feltro, senza guarnizione di feltro, con sfera bloccabile

### Descrizione del prodotto:

Le sfere portanti trasportano beni pesanti e sensibili. Possono essere ruotate, posizionate e spostate in tutte le direzioni con poco sforzo.



## Utensili

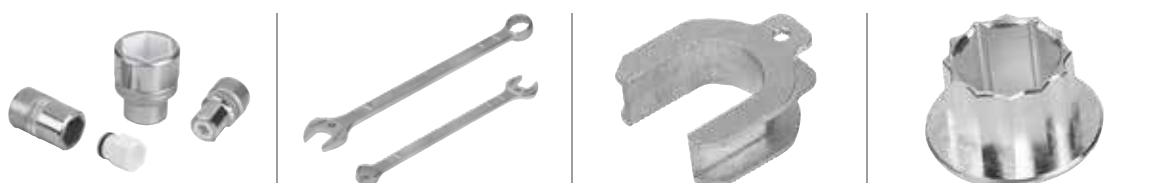


### Varianti di prodotto:

Materiali: acciaio per utensili, alluminio, plastica  
 Modelli: NOVOnox hygienic Tools, bussole, protezione per chiavi combinate e chiavi ad anello, chiavi ad anello, chiavi combinate  
 Superfici: argento, nero

### Descrizione del prodotto:

La linea di prodotti NOVOnox hygienic comprende utensili speciali con inserti e attacchi di protezione, concepiti appositamente per il serraggio e l'allentamento di elementi di collegamento con superficie sensibile.







TECNICA DI SERRAGGIO

## Unità di serraggio



### Varianti di prodotto:

Materiali: acciaio, ghisa, alluminio  
 Modelli: staffa di bloccaggio, staffa di serraggio, blocchi di livello, viti di collegamento, tenditori, pressori  
 Superfici: zincate, verniciate, brunate

### Descrizione del prodotto:

Le unità di serraggio rapido vengono utilizzate per il serraggio dei pezzi da lavorare. Esse sono disponibili in vari modelli.



## Staffe di bloccaggio



### Varianti di prodotto:

Materiali: acciaio  
 Esecuzione: inserto di serraggio tondo, a gomito, bilaterale, scorrevole  
 Superfici: brunita

### Descrizione del prodotto:

Le staffe di bloccaggio utilizzate nella costruzione di macchine, attrezzi e dispositivi servono al serraggio di pezzi in lavorazione e di componenti. Esse sono utilizzabili in modo flessibile, sono realizzate in acciaio da bonifica e sono disponibili in diverse dimensioni di montaggio.





## Staffe verticali



### Varianti di prodotto:

Materiali:	acciaio
Esecuzione:	con inserto di protezione, staffa di serraggio prolungata, con collare, con angolare di fissaggio, rettificato, sostegni per staffe verticali
Superfici:	brunita, rettificata, trattata termicamente

### Descrizione del prodotto:

Le caratteristiche che contraddistinguono le staffe verticali sono la flessibilità del campo di utilizzo e l'ingombro ridotto. Vengono utilizzate anche nella costruzione di macchine, utensili e attrezzi.



## Staffe girevoli



### Varianti di prodotto:

Forza di serraggio N:	800 - 6000 N
Forza manuale N:	100 - 600 N
Materiali:	acciaio, ghisa
Modelli:	heavy, mini, pneumatico
Superfici:	nera, verde

### Descrizione del prodotto:

Le staffe girevoli sono utilizzate quando i punti di serraggio devono essere liberi per il posizionamento o la rimozione del pezzo in lavorazione. L'azionamento avviene manualmente. Vengono utilizzate soprattutto nella costruzione di macchine, utensili e attrezzi. Possibilità di montaggio sia in orizzontale che in verticale.



## Pinze di traino e morsetti a pressione



### Varianti di prodotto:

Forza di serraggio N:	900 - 8000 N
Forza di tenuta N:	2000 - 14000 N
Materiali:	acciaio
Modelli:	heavy, pneumatico, elemento di serraggio actima, bulloni di fissaggio, viti di serraggio
Superfici:	nere, non trattate

### Descrizione del prodotto:

La pinza di traino e il morsetto a pressione sono ideali per il serraggio e il posizionamento dei pezzi in lavorazione nello stesso momento. L'azionamento avviene manualmente. Possono essere installati sia in orizzontale che in verticale.



## Staffe di fissaggio laterale



### Varianti di prodotto:

Forza di serraggio kN:	3 - 46 kN
Materiali:	acciaio, ghisa
Esecuzione:	con perno d'appoggio, con supporto, con inserto
Superfici:	brunita, trattata termicamente, anodizzata, temprata

### Descrizione del prodotto:

La staffa di fissaggio laterale è un elemento di serraggio che permette, mediante le ganasce orientabili e l'eccentrico elicoidale, di premere i pezzi da lavorare contemporaneamente contro le battute fisse e contro un appoggio.



## Morsetti bassi



### Varianti di prodotto:

Forza di serraggio kN:	2 - 40 kN
Coppia di avvitamento Nm:	2,7 - 200 Nm
Materiali:	acciaio
Esecuzione:	regolabile, abbassato, tenditore piatto, piastre di supporto, riscontro
Superfici:	brunita, trattata termicamente, rettificata, temprata

### Descrizione del prodotto:

I morsetti bassi hanno un effetto discendente. Grazie alla loro altezza ridotta si evitano bordi sporgenti.



## Morsetto eccentrico



### Varianti di prodotto:

Materiale:	acciaio, fusione di alluminio, plastica, ottone
Superfici:	brunita, zincata, temprata, ottonata, rettificata, temperata, anodizzata
Versioni:	morsetto eccentrico, staffa di fissaggio laterale con eccentrico, morsetto eccentrico ad accoppiamento geometrico, viti per morsetto eccentrico

### Descrizione del prodotto:

I morsetti eccentrici sono particolarmente indicati per il serraggio laterale dei pezzi per permettere la lavorazione del pezzo in verticale. Grazie alla struttura compatta sono ideali per applicazioni in spazi limitati.



## Tenditori di serraggio per cave a T



### Varianti di prodotto:

Materiali: acciaio, acciaio inox  
 Esecuzioni: staffe di serraggio, tenditori piatti  
 Superfici: finitura naturale, temprata, nichelata, brunita

### Descrizione del prodotto:

I tenditori di serraggio per cave a T hanno un effetto discendente sul serraggio del pezzo in lavorazione e sono ideali per pezzi in lavorazione piatti.



## Morsetti a V



### Varianti di prodotto:

Filettatura Ø: M4 - M16  
 Campo di serraggio min. - max.: 12,3 - 13,1 mm bis 101,6 - 103,9 mm  
 Forza di serraggio kN: 11 - 60 kN  
 Coppia di avvitamento Nm: 3 - 210 Nm  
 Materiali: acciaio, profilo in alluminio  
 Esecuzione: doppia, con sovrametallo  
 Superfici: anodizzata, brunita, temprata

### Descrizione del prodotto:

I morsetti a V sono particolarmente indicati per il serraggio di pezzi singoli e doppi. La struttura compatta garantisce serraggi multipli con poco ingombro.



## Elemento di centraggio



### Varianti di prodotto:

Forza di serraggio kN:	0,5 - 45 kN
Coppia di avvitamento Nm:	0,7 - 650 Nm
Materiali:	acciaio, acciaio inox
Esecuzione:	con sfere, esagonale, filettatura interna, filettatura esterna, mandrini di serraggio, bloccaggi per pezzi cilindrici
Superfici:	finitura naturale, brunita, temprata, rettificata

### Descrizione del prodotto:

L'unità di centraggio consente il posizionamento centrato e il serraggio di un pezzo nel foro. Tra i vantaggi ci sono l'autocentraggio preciso del serraggio privo di rimandi e l'altezza ridotta.



## Elementi di serraggio per sistemi modulari



### Varianti di prodotto:

Azionamento:	maniglia a leva, esagonale
Materiali:	acciaio, acciaio inox, POM, zinco pressofuso
Superfici:	brunite, con rivestimento in plastica, fosfatate, zincate e passivate blu.

### Descrizione del prodotto:

I bulloni di fissaggio sono ideali per fissare le staffe di riferimento su vari spessori di materiali su tavole di foratura / saldatura con foro  $\varnothing$  16 mm o 28 mm.



## Elementi di posizionamento



### Varianti di prodotto:

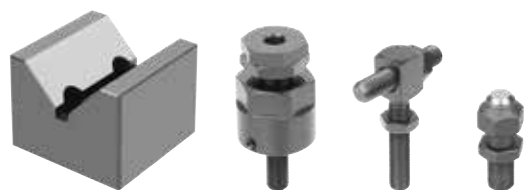
Ø foro di montaggio:	Ø5 - Ø50mm
Materiali:	acciaio
Esecuzione:	viti a spallamento, elemento di centraggio estraibile, unità di posizionamento
Superfici:	non trattata, temprata, rettificata, brunita

### Descrizione del prodotto:

Gli elementi di posizionamento sono ideali per il posizionamento di pezzi e dispositivi. Essi si contraddistinguono per l'elevata precisione di ripetibilità del serraggio degli attrezzi.



## Elementi di supporto, staffe di riferimento



### Varianti di prodotto:

Materiali:	acciaio, alluminio
Versioni:	arresti regolabili, elementi di supporto e di appoggio, prismi verticali, blocchi a prisma, pezzi di prolungamento, corpi di sostegno, listelli d'appoggio, inserti, perni filettati con pressore, unità di posizionamento, elementi di supporto, cilindri di supporto, appoggi a vite, fermi a 5D per pezzi da lavorare, cunei di altezza, supporti basculanti, inserti
Superfici:	non trattate, brunate, anodizzate, temperate, rettificate, laccate

### Descrizione del prodotto:

Gli elementi di supporto e le staffe di riferimento sono ideali per il posizionamento di pezzi e dispositivi, per la posa e l'arresto di attrezzi e dispositivi. Essi si contraddistinguono per la precisione di ripetibilità del serraggio degli attrezzi.



## Sistemi di bloccaggio per forme complesse



### Varianti di prodotto:

Materiali:	acciaio, alluminio
Modelli:	pneumatico, meccanico, serraggio esterno, serraggio interno, angolare
Campo di serraggio:	10 - 140 mm
Profondità di fresatura:	1 - 25 mm

### Descrizione del prodotto:

I sistemi di bloccaggio per forme complesse vengono utilizzati per il serraggio di pezzi da lavorare con profili asimmetrici. Sono disponibili sistemi ad azionamento pneumatico e meccanico. Attraverso due tipi di pinze di serraggio diverse è possibile realizzare un serraggio esterno e interno di attrezzi. È altresì possibile ottenere una enorme precisione di ripetibilità grazie al posizionamento preciso della pinza di serraggio.



## Supporto per pezzo da lavorare



### Varianti di prodotto:

Materiale:	acciaio
Esecuzione:	alberi di prolunga, regolazione di precisione, magnete, kit di connettori, staffa di serraggio, sfere di bloccaggio con calotta, kit di supporto per pezzo da lavorare con valigetta
Superfici:	nera, brunita
Campo di serraggio:	255 - 1500 mm

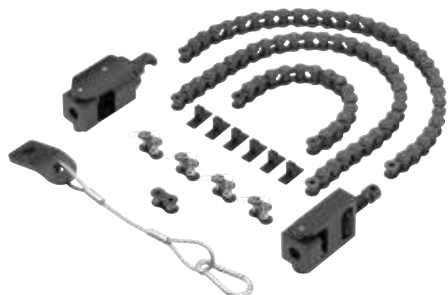
### Descrizione del prodotto:

Il supporto per pezzo da lavorare è stato sviluppato appositamente per ridurre al minimo le vibrazioni e le oscillazioni durante la lavorazione di pezzi sensibili e a parete sottile. Questo sistema offre la massima flessibilità di collegamento grazie alle sue diverse varianti di fissaggio al pezzo e alla tavola della macchina.





## Tendicatena

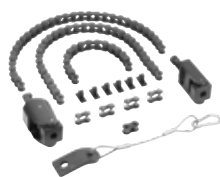


### Varianti di prodotto:

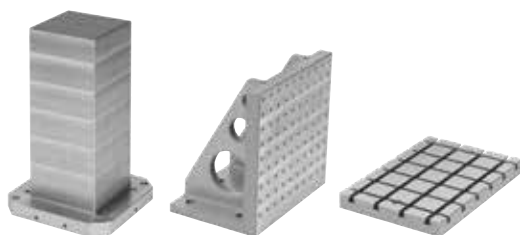
Forza di serraggio: 15 - 40 kN  
 Materiali: acciaio  
 Versioni: kit di morse a catena, catene a rulli, tenditori a vite, prismi

### Descrizione del prodotto:

I tendicatena sono utilizzati principalmente nella costruzione di impianti e macchine. L'uso dei tendicatena consente di serrare in modo sicuro ed efficace pezzi da lavorare di forma rotonda, di di forme indefinite e dimensioni varie.



## Elementi base

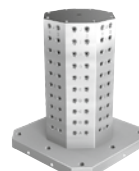
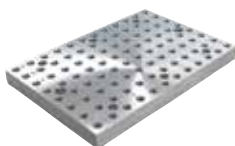


### Varianti di prodotto:

Materiali: ghisa grigia  
 Varianti: piastre d'appoggio, piastre modulari, piastre di staffaggio, cubi di serraggio, squadre di fissaggio a due lati, squadre di fissaggio a un lato, colonne di montaggio a 8 lati, colonne di montaggio a 6 lati  
 Versioni: con fori modulari, senza fori modulari, con cave a T (piastre modulari, piastre di staffaggio)  
 Fori modulari: D12F7/M12, D16F7/M16  
 Larghezza cava: 14 H7, 18 H7

### Descrizione del prodotto:

Gli elementi base servono come base per il montaggio di attrezzi di serraggio. Sono disponibili diverse dimensioni dei sistemi modulari, adatti per tutte le macchine utensili. Prodotti personalizzati sono disponibili su richiesta.





## Elementi integrativi



### Varianti di prodotto:

Versioni:	squadre di fissaggio, console, blocchi di livello, blocchi di fissaggio, spessori
Materiali:	ghisa, acciaio
Fori modulari:	D12F7/M12, D16F7/M16
Altezza di appoggio:	25 - 250 mm

### Descrizione del prodotto:

Gli elementi integrativi vengono utilizzati come elementi di regolazione dell'altezza per il serraggio di pezzi e dispositivi. La flessibilità del sistema di bloccaggio è incrementata da diversi elementi per quanto riguarda l'altezza e la forma.



## Elementi di collegamento, accessori



### Varianti di prodotto:

Materiali:	acciaio, acciaio inox
Superfici:	trattata termicamente, brunita, cementata, cromata, non trattata
Filettatura Ø:	M6 - M36
Lunghezza filettatura:	10 - 400 mm

### Descrizione del prodotto:

Gli elementi di collegamento sono ideati per il posizionamento e il fissaggio degli elementi. Grazie all'esecuzione temprata e trattata termicamente sono duraturi nel tempo. Gli accessori comprendono elementi per il collegamento, il posizionamento e il fissaggio. È disponibile una vasta scelta di perni di centraggio, viti a spallamento, boccole con filettatura e boccole di centraggio.





## Sistema di bloccaggio a punto zero



### Varianti di prodotto:

Tipo:	UNILOCK
Versioni:	stazioni di serraggio, moduli di serraggio, moduli di serraggio manuali, piastre intercambiabili, bulloni di fissaggio, perni di protezione
Materiali:	acciaio, alluminio
Forza di serraggio:	35000 - 75000 N
Altezza d'appoggio:	28 - 50 mm
Numero di moduli di serraggio:	a 1, 2, 4, 6 posti
Azionamento:	pneumatico / meccanico

### Descrizione del prodotto:

Il sistema di bloccaggio a punto zero UNI lock consente di serrare e azzerare in modo rapido e preciso dispositivi e pezzi su tutte le macchine ed i centri di lavoro. Il sistema pneumatico viene serrato senza pressione. Le forze di serraggio elevate e l'alta precisione di ripetibilità sono particolarità di questo sistema.



## Sistema di serraggio modulare a 5 assi 80



### Varianti di prodotto:

Tipo:	UNILOCK dimensione del sistema 80
Materiali:	acciaio
Versioni:	modulo base, piastra di base, modulo di serraggio, mandrino Plangrip, mandrino di riduzione, bullone di fissaggio, bulloni di fissaggio centranti, viti a colletto
Forza di serraggio:	35000 - 75000 N
Altezza d'appoggio:	75 - 400 mm
Azionamento:	meccanico

### Descrizione del prodotto:

Il sistema di serraggio del modulo a 5 assi 80 è stato sviluppato appositamente per la lavorazione su 5 lati senza interferenze. I pezzi in lavorazione possono essere completamente lavorati con una sola fase di serraggio, garantendo una precisione di ripetibilità molto elevata. L'azionamento meccanico dei moduli consente una forza di serraggio elevata.



## Sistema di serraggio modulare a 5 assi 50



### Varianti di prodotto:

Tipo:	sistema UNILOCK dimensione 50
Versioni:	modulo base, modulo di estensione, adattatore di riduzione, bullone di fissaggio
Materiali:	acciaio
Forza di tenuta:	15000 - 25000 N
Altezza di supporto:	50 - 200 mm
Azionamento:	meccanico

### Descrizione del prodotto:

Il sistema di serraggio del modulo a 5 assi 50 è stato sviluppato appositamente per la lavorazione su 5 lati senza interferenze. Ideali per il serraggio di piccoli pezzi complessi. Questi possono essere completamente lavorati in un'unica operazione di serraggio.



## Sistema di serraggio modulare a 5 assi 138



### Varianti di prodotto:

Tipo:	UNILOCK dimensione del sistema 138
Materiali:	acciaio
Versioni:	modulo base, piastra di base, adattatore di riduzione, bullone di fissaggio
Forza di serraggio:	75000 - 230000 N
Altezza di appoggio:	50 - 250 mm
Azionamento:	meccanico

### Descrizione del prodotto:

Il sistema di serraggio modulare a 5 assi 138 è stato sviluppato appositamente per la lavorazione su 5 lati senza ingombri circostanti. Esso è ideale per il fissaggio di pezzi pesanti di grandi dimensioni. Possibilità di un peso superiore a 10 tonnellate per modulo di serraggio. I pezzi in lavorazione possono essere completamente lavorati con una sola fase di serraggio.



## Sistemi di posizionamento e di bloccaggio



### Varianti di prodotto:

Tipo:	Ball Lock, Sistema di posizionamento e serraggio pneumatico, Supporti di posizionamento, Morsetti di centraggio, Bulloni di fissaggio, Bussole di centraggio
Versioni:	Cilindri di posizionamento, Bussole portamaschi, Boccole di posizionamento
Materiali:	acciaio
Azionamento:	meccanico / pneumatico

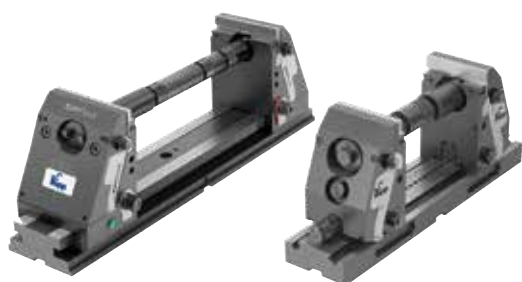
### Descrizione del prodotto:

Il sistema di posizionamento e serraggio consente di posizionare e fissare con precisione le piastre di staffaggio e di base. Il sistema meccanico o pneumatico consiste in un cilindro di posizionamento, una bussola di centraggio e una bussola portamaschi. Il sistema può essere installato facilmente in modo autonomo.



## Morsa a 5 assi KIPPflexX Morsa a 5 assi compatta

### Varianti di prodotto:



Tipo:	Morsa a 5 assi KIPPflexX, morsa a 5 assi compatta
Versioni:	ganasce, listelli d'appoggio, alberi di prolunga, alberi adattatori, piastre di base, pin di bloccaggio, kit di serraggio per parti rotonde, giunti per serraggio a croce, kit di battute, kit di staffe di serraggio, ganasce oscillanti, ganasce centrali, chiave dinamometrica
Materiali:	acciaio
Campo di serraggio:	20 -780 mm
Larghezza ganascia:	90, 125 mm
Altezza di serraggio:	150, 155, 180 mm

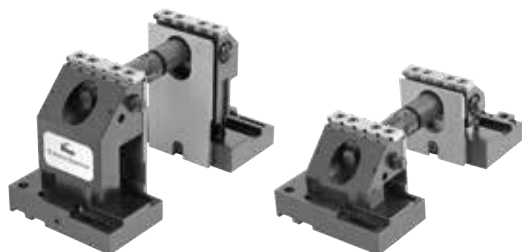
### Descrizione del prodotto:

La morsa a 5 assi KIPPflexX si contraddistingue per l'elevata stabilità, la flessibilità e la facilità di utilizzo. Questa morsa a 5 assi può essere utilizzata sia come staffa di fissaggio laterale o come tenditore di pezzo grezzo (morsa a vite). A tal fine, durante il fissaggio delle unità di serraggio, l'utilizzatore può scegliere se desidera o meno la funzione di bloccaggio discendente.





## Morsa a 3 assi / Morsa a 5 assi



### Varianti di prodotto:

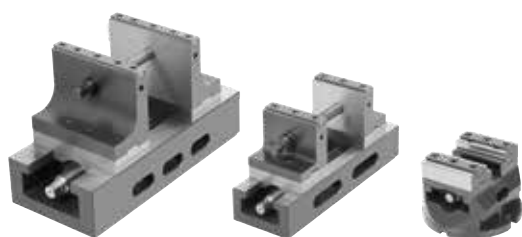
Tipo:	morsa a 3 assi, morsa a 5 assi
Versioni:	adattatori di livello, appoggi, ganasce con spinta verso il basso, testa di serraggio per pezzi rotondi, pin di bloccaggio, alberi di prolunga, kit di battute, ganascia standard, ganascia grezza, piastra per cave a T, kit di fissaggio, chiave dinamometrica
Materiali:	acciaio
Larghezza di serraggio:	22 - 236 mm (22 - 1000 mm)
Altezza di serraggio:	100, 105, 125, 150, 175, 200, 225, 250 mm
Larghezza ganascia:	100 mm
per passo da:	40 mm, 50 mm
per fori modulari:	D12F7/M12, D16F7/M16
per distanza scanalature:	63, 80, 100, 125 mm

### Descrizione del prodotto:

La morsa a 5 assi consente una lavorazione senza bordi di ingombro e vibrazioni con le più elevate forze di taglio e di avanzamento. Consente l'impiego di utensili estremamente corti per garantire le tolleranze e le superfici richieste. Sono disponibili in altezze comprese tra 100 mm e 250 mm.



## Tenditore centrico



### Varianti di prodotto:

Tipo:	Morsa autocentrante
Versioni:	ganascia di supporto a gradino, ganascia di supporto a gradino per lavorazione a 5 assi, inserti per ganasce a gradino, ganasce a vite, ganasce a prisma, battuta articolata, piastra di base
Materiali:	acciaio
Larghezza ganascia:	65 mm, 80 mm, 125 mm
Lunghezza piastra di base:	113 mm, 202 mm, 316 mm
Campo di serraggio:	0 - 55 mm, 6 - 161 mm, 6 - 276 mm

### Descrizione del prodotto:

Le morse autocentranti sono particolarmente adatte per compiti di serraggio con posizionamento centrale del pezzo da bloccare. Le morse autocentranti sono dotate di serie di un'interfaccia per sistemi di serraggio a punto zero, di un'interfaccia per sistemi di movimentazione (adattabile all'automazione) e di una piastra di adattamento per sistema modulare.



## Tenditore CNC



### Varianti di prodotto:

Tipo:	Morsa NC
Versioni:	ganasce con spinta verso il basso, ganasce di supporto a gradini, ganasce a prisma, rinvii angolari
Materiali:	acciaio
Larghezza ganascia:	125 mm
Campo di serraggio:	0-239 mm
Lunghezza complessiva:	470 mm
Lunghezza totale:	max. 564 mm
per distanze tra scanalature:	63 mm e 100 mm

### Descrizione del prodotto:

I tenditori CNC sono utilizzabili per eseguire svariati compiti di serraggio. Grazie alla preimpostazione rapida del campo di serraggio mediante perni di fissaggio, il tenditore CNC è smontabile in breve tempo per diverse dimensioni degli attrezzi. Una vasta scelta di ganasce consente il posizionamento di serraggio ottimale per il pezzo.



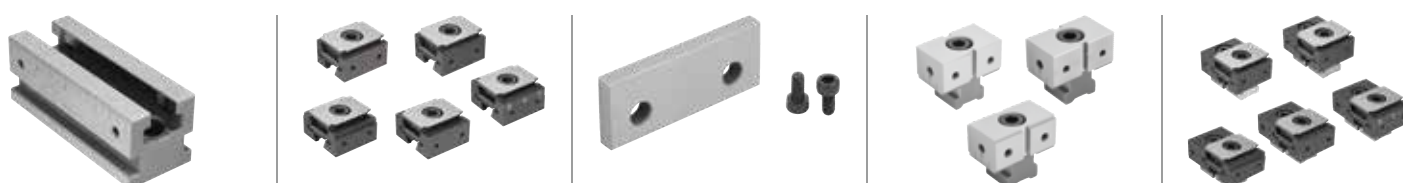
## Sistema di bloccaggio multiplo

### Varianti di prodotto:

Tipo:	Sistema di serraggio multiplo
Versioni:	guide di serraggio, guide di serraggio corte, morsetti a cuneo, morsetti a cuneo con ganascia fissa, ganasce fisse ES, ganasce fisse DS, listelli d'appoggio, ganasce di supporto con margine di lavorazione o con prisma, fincorsa pezzo, distanziatore, kit di staffe di serraggio, tasselli a T, gruppi di montaggio
Materiali:	acciaio
Filettatura Ø:	M12, M16
Foro di montaggio:	25H6, 16H6, 12F7, 16F7
Lunghezza:	130 - 700 mm
Larghezza:	50, 72, 100 mm

### Descrizione del prodotto:

Con questo sistema di fissaggio è possibile fissare svariati pezzi contemporaneamente. Il sistema è ideale per lotti di grandi dimensioni. Grazie agli elementi variabili (listello base, battuta e morsetti a V) è possibile serrare pezzi di diverse dimensioni senza problemi.



## Mandrino autocentrante fisso



### Varianti di prodotto:

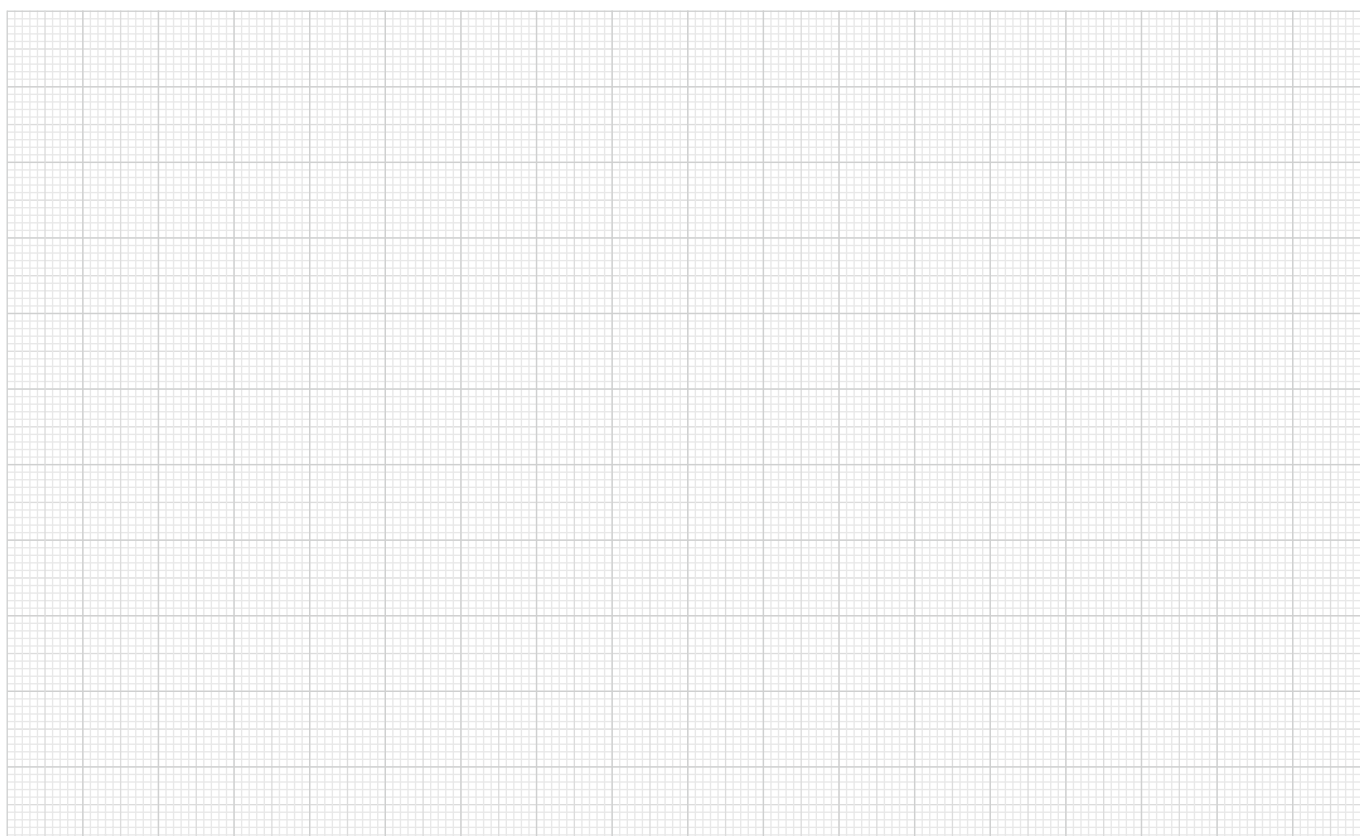
Tipo: Mandrini a ganasce stazionarie  
Struttura: mandrino a 3 griffe, mandrino a 4 griffe, ganasce morbide  
Materiale: acciaio  
Campo di serraggio: 4 - 300 mm

### Descrizione del prodotto:

I mandrini a ganasce stazionarie sono particolarmente adatti per il bloccaggio di pezzi centrati su macchine di foratura e fresatura. Grazie alla disposizione flessibile delle ganasce in versione dura e morbida, è possibile bloccare senza problemi pezzi di dimensioni e forme diverse dall'interno o dall'esterno.



## Appunti









SOLUZIONI SPECIALI

## SOLUZIONI SPECIALI

La HEINRICH KIPP WERK ha un alto livello di integrazione verticale. Ciò significa che gli assemblaggi e i singoli pezzi possono essere realizzati in qualsiasi momento come soluzioni speciali, esattamente in base alle specifiche del cliente.

### **Chiusura:**

l'elemento di bloccaggio è stato sviluppato appositamente per la regolazione in altezza di un sistema portautensili.

Design in acciaio inox in qualità A4.

### **Bullone di bloccaggio:**

Si tratta di un elemento di posizionamento speciale per l'ingegneria meccanica. Le parti tornite (manicotto e perno) sono in acciaio temprato ad alta resistenza, la testa a fungo in alluminio è anodizzata in blu.

### **Leva di serraggio:**

l'impugnatura di colore speciale è utilizzata nelle apparecchiature mediche. A seconda della funzione, è contrassegnata da icone 3D. Ergonomia e design garantiscono un adattamento ottimale all'interfaccia del pannello di controllo.

I macchinari comprendono macchine da taglio, macchine per lo stampaggio a iniezione e macchine per la pressofusione di zinco. Il nostro reparto di sviluppo e il reparto di attrezzatura garantiscono la realizzazione professionale di progetti speciali di progetti speciali.

Completamente assemblati e con superficie trattata su richiesta. I tecnici del reparto vendite accompagnano ogni singolo progetto, dalla preparazione dell'offerta, all'analisi di fattibilità, fino alla realizzazione.



Sviluppo / Costruzione



Costruzione di utensili



Lavorazione meccanica



Zinco pressofuso



Stampaggio a iniezione di plastica



Trattamento della superficie



Montaggio



Si applicano le condizioni generali di vendita, consegna e pagamento consultabili sulla nostra Homepage [www.kipp.it](http://www.kipp.it).

**KIPP ITALIA SRL**

Via Gaudenzio Ferrari, 21 C

21047 Saronno (VA)

Tel. +39 02 94 55 26 51

[info@kipp.it](mailto:info@kipp.it)

[www.kipp.it](http://www.kipp.it)



WE01ITPR2305