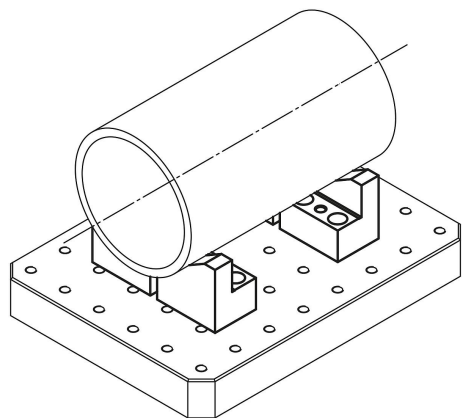


Blocchi a V

Descrizione articolo/immagini prodotto



Descrizione

Materiale:

Acciaio da bonifica.

Versione:

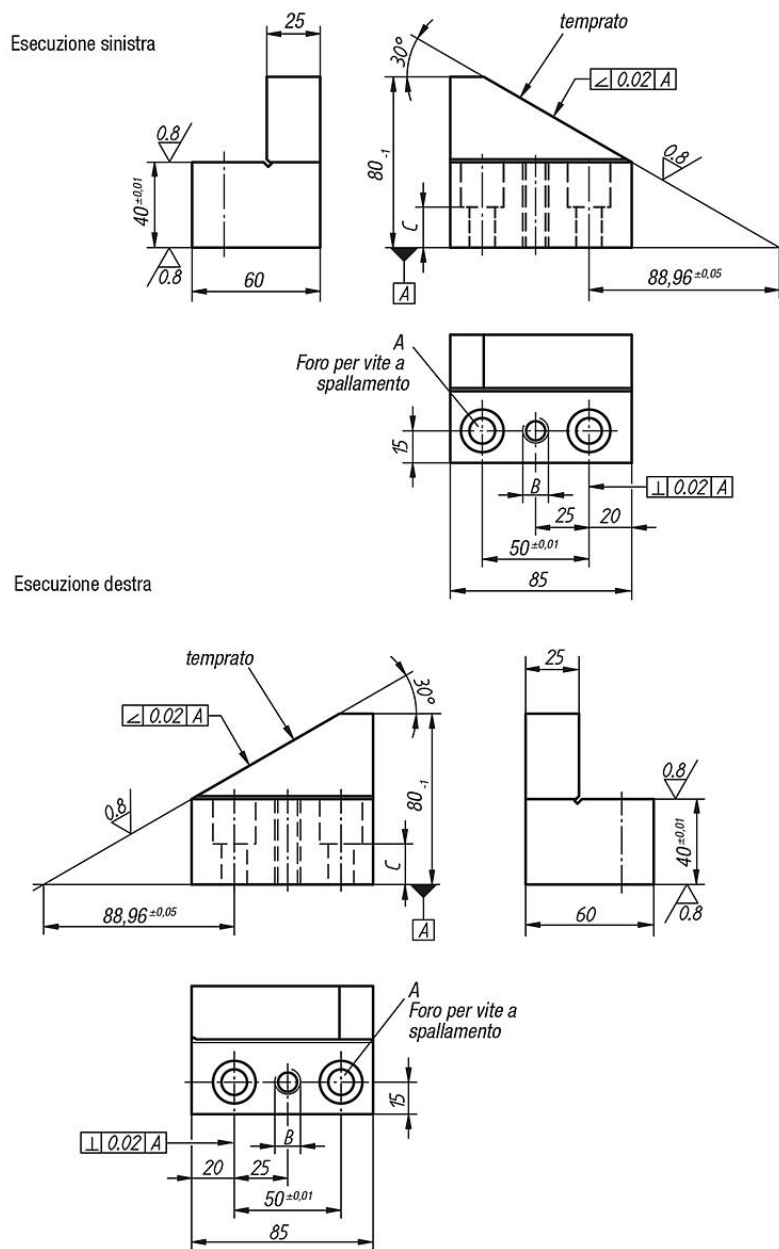
brunito.

Inclinazione (30°) e superfici di appoggio rettificate.

Nota:

I prisma da officina a destra e sinistra vengono utilizzati per il posizionamento delle parti tonde. I prisma da officina permettono un adeguamento ai rispettivi diametri dei pezzi.

Disegni



Sintesi articoli

Blocchi a V

N. ordine a destra	N. ordine a sinistra	A	B	C	D min.	D max.	Viti calibrate corrispondenti
K0819.6301230	K0819.6311230	12 F7	M12	23	50	600	K0815.112055
K0819.6301630	K0819.6311630	16 F7	M16	20	50	600	K0815.116055

