

## Casquillos de centrado

### Descripción del artículo/Imágenes del producto



### Descripción

#### Material:

Acero del apoyo de cilindros.

#### Versión:

Endurecido y bruñido.

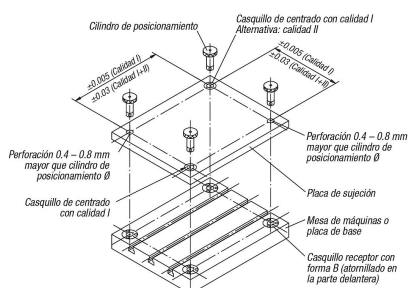
#### Indicación:

Con una tolerancia de la distancia entre ejes de  $\pm 0,005$  mm y el uso de 2 casquillos de centrado de calidad I, se puede lograr una precisión de repetición de sujeción a menos de  $\pm 0,013$  mm.

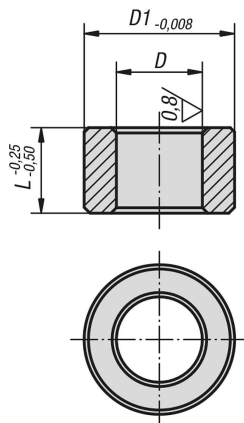
Con una tolerancia de la distancia entre ejes de  $\pm 0,03$  mm y el uso de un casquillo de centrado de calidad I y otro de calidad II, se puede lograr una precisión de repetición de sujeción a menos de  $\pm 0,04$  mm.

Los casquillos de centrado se introducen con una ligera presión en las perforaciones de alojamiento de las placas tensoras.

Ver otras indicaciones en la información general.



### Planos



### Nuestros productos

#### Casquillos de centrado

Referencia	Versión 1	D	T=Tolerancia	D1	L	Perforación de alojamiento del casquillo de centrado $\varnothing +0,010$
K0936.113013	calidad I	13	+0,005 - +0,018	19,04	13	19,016
K0936.113020	calidad I	13	+0,005 - +0,018	19,04	20	19,016
K0936.116020	calidad I	16	+0,005 - +0,018	25,042	20	25,016
K0936.116025	calidad I	16	+0,005 - +0,018	25,042	25	25,016
K0936.120020	calidad I	20	+0,005 - +0,018	35,042	20	35,018
K0936.120025	calidad I	20	+0,005 - +0,018	35,042	25	35,018
K0936.125020	calidad I	25	+0,005 - +0,018	35,042	20	35,018
K0936.125025	calidad I	25	+0,005 - +0,018	35,042	25	35,018

## Casquillos de centrado

### Nuestros productos

Referencia	Versión 1	D	T=Tolerancia	D1	L	Perforación de alojamiento del casquillo de centrado Ø +0,010
K0936.130020	calidad I	30	+0,005 - +0,018	45,042	20	45,018
K0936.130025	calidad I	30	+0,005 - +0,018	45,042	25	45,018
K0936.135020	calidad I	35	+0,005 - +0,018	45,042	20	45,018
K0936.135025	calidad I	35	+0,005 - +0,018	45,042	25	45,018
K0936.135040	calidad I	35	+0,005 - +0,018	45,042	40	45,018
K0936.135050	calidad I	35	+0,005 - +0,018	45,042	50	45,018
K0936.150020	calidad I	50	+0,005 - +0,018	63,546	20	63,521
K0936.150040	calidad I	50	+0,005 - +0,018	63,546	40	63,521
K0936.150050	calidad I	50	+0,005 - +0,018	63,546	50	63,521
K0936.213013	calidad II	13	+0,025 - +0,050	19,04	13	19,016
K0936.213020	calidad II	13	+0,025 - +0,050	19,04	20	19,016
K0936.216020	calidad II	16	+0,025 - +0,050	25,042	20	25,016
K0936.216025	calidad II	16	+0,025 - +0,050	25,042	25	25,016
K0936.220020	calidad II	20	+0,025 - +0,050	35,042	20	35,018
K0936.220025	calidad II	20	+0,025 - +0,050	35,042	25	35,018
K0936.225020	calidad II	25	+0,025 - +0,050	35,042	20	35,018
K0936.225025	calidad II	25	+0,025 - +0,050	35,042	25	35,018
K0936.230020	calidad II	30	+0,025 - +0,050	45,042	20	45,018
K0936.235025	calidad II	35	+0,025 - +0,050	45,042	25	45,018
K0936.235040	calidad II	35	+0,025 - +0,050	45,042	40	45,018
K0936.235050	calidad II	35	+0,025 - +0,050	45,042	50	45,018
K0936.250025	calidad II	50	+0,025 - +0,050	63,546	25	63,521
K0936.250050	calidad II	50	+0,025 - +0,050	63,546	50	63,521