

Scharniere aus Edelstahl, mit Befestigungsschraube

Artikelbeschreibung/Produktabbildungen



Beschreibung

Werkstoff:

Edelstahl 1.4401.

Hinweis:

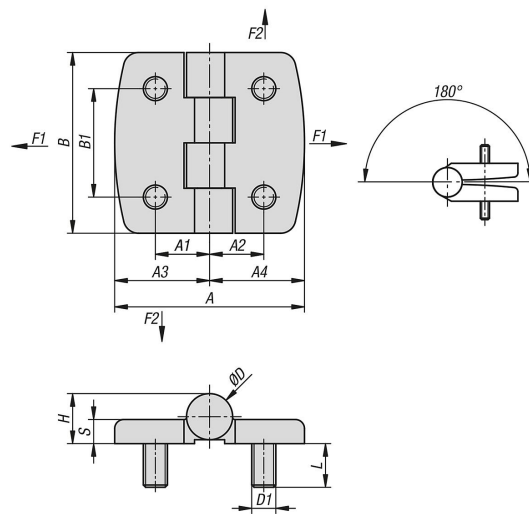
Scharniere für innenliegende Türen.

Die Scharniere können sowohl rechts als auch links eingesetzt werden.

Auf Grund des beidseitig verschweißten Scharnierstifts, sind die Scharniere gegen Zerstörung geschützt.

Bei den angegebenen Belastungswerten der Scharniere handelt es sich um unverbindliche Richtwerte ohne Berücksichtigung von Sicherheitsfaktoren und unter Ausschluss jeglicher Haftung. Die angegebenen Werte dienen ausschließlich der Information und stellen keine rechtsverbindliche Zusicherung von Eigenschaften dar. Die Belastungswerte werden unter Laborbedingungen ermittelt. Ob das Scharnier für die jeweilige Anwendung geeignet ist, muss jeder Anwender individuell ermitteln. Unterschiedlichste Werkstoffe, an denen die Scharniere befestigt werden, Arten der Befestigung, Witterungsbedingungen sowie Verschleiß können die ermittelten Werte beeinflussen.

Zeichnungen



Artikelübersicht

Scharniere aus Edelstahl, mit Befestigungsschraube

Bestellnummer	A	A1	A2	A3	A4	B	B1	D	D1	S	H	L	F1 N	F2 N
K1853.05211212	42	12,5	12,5	21	21	40	25	10,2	M5	5	10,6	12	6500	1250
K1853.06251515	50	15	15	25	25	50	30	12	M6	6	12,5	12	8250	1400
K1853.08311818	63	18	18	31,5	31,5	60	36	15,3	M8	8	16,6	14,5	9000	1500

