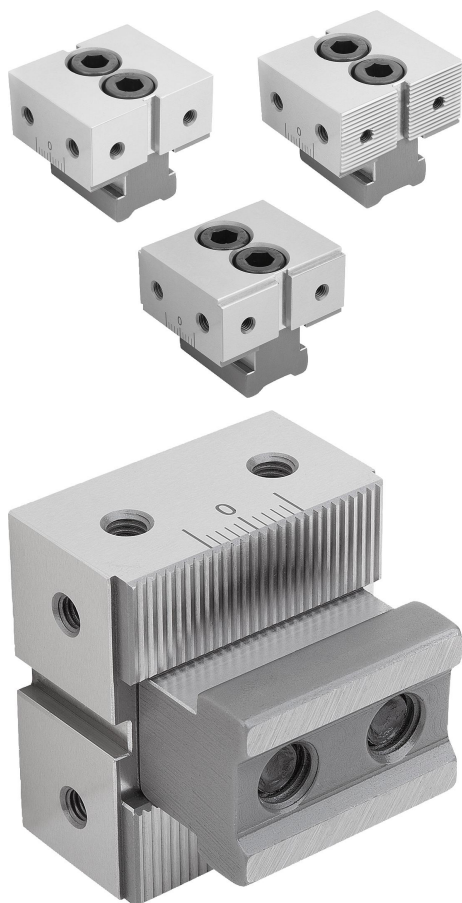


Festbacken DS für Mehrfach-Spannsystem

Artikelbeschreibung/Produktabbildungen



Beschreibung

Werkstoff:
Werkzeugstahl.

Ausführung:
gehärtet und geschliffen (HRC 55 ±2).

Hinweis:

Es kann zwischen drei unterschiedlichen Ausführungen der Festbacken gewählt werden:

- Glatte Ausführung Form A für vorbearbeitete Werkstücke.
- Geriffelte Ausführung Form B für Rohteile.
- Abgesetzte Spannbacken Form C zum Spannen mit kleinem Spannrand.

Die seitlichen Befestigungsbohrungen dienen zur Befestigung von Werkstückanschlüssen. Mit den zwei Anschraubbohrungen auf den Spannflächen können noch zusätzlich Auflageleisten zur optimalen Einspanntiefe der Werkstücke montiert werden.

Anwendung:

Die Festbacken DS werden entsprechend der Spannsituation auf den Spannschienen positioniert.

Über die Verzahnungen wird durch das Anziehen der Befestigungsschraube eine formschlüssige Verbindung erreicht. Festbacken mit zwei Befestigungsschrauben werden bevorzugt bei einer Bearbeitung mit größeren Bearbeitungskräften eingesetzt.

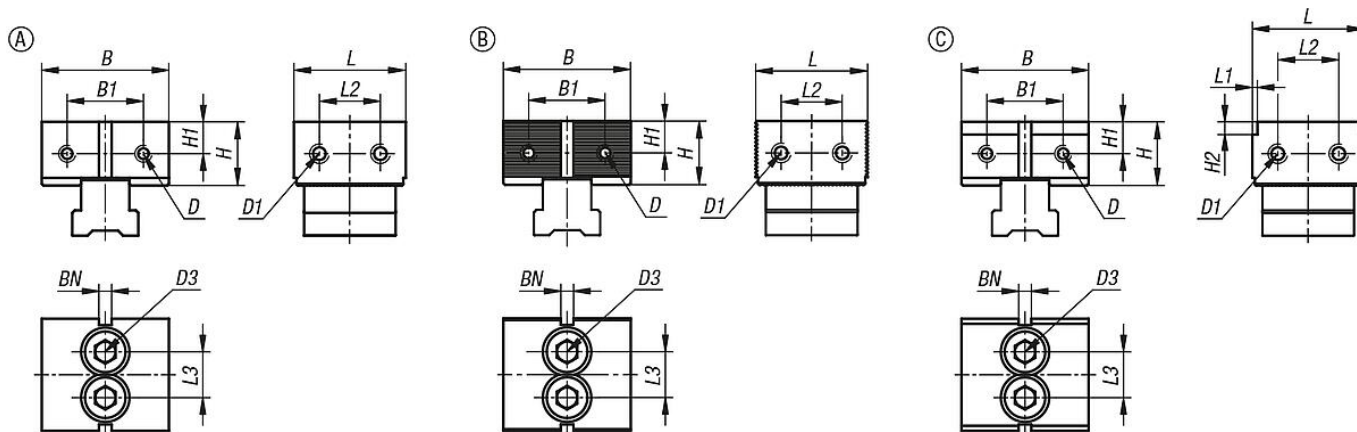
Vorteile:

Über die seitliche Skala an den Spannschienen und den Festbacken, können die Positionen der Festanschlüsse genau eingestellt werden.

Lieferumfang:

Festbacke DS.
Befestigungsschraube.
Nutenstein.

Zeichnungen



Artikelübersicht

Festbacken DS für Mehrfach-Spannsystem

Artikelübersicht

Festbacken DS für Mehrfach-Spannsystem

Bestellnummer	passend für Systembreite	Form	Form-Typ	L	B	H	L1	L2	L3	B1	H1	H2	D Innengewinde	D1 Innengewinde	D3	BN=Nutbreite
K1751.0504401	50	A	glatt	44	50	25	-	24	18	30	12,5	-	M5	M6	M10x30	5
K1751.0504402	50	B	geriffelt	44	50	25	-	24	18	30	12,5	-	M5	M6	M10x30	5
K1751.0504423	50	C	abgesetzt	44	50	25	2	24	18	30	12,5	2	M5	M6	M10x30	5
K1751.0504453	50	C	abgesetzt	44	50	25	2	24	18	30	12,5	5	M5	M6	M10x30	5