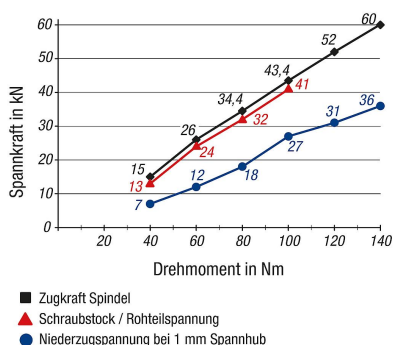


5-Achs-Spanner KIPPflexX Spannbacken glatt

Artikelbeschreibung/Produktabbildungen



Spannkraftdiagramm 5-Achs-Spanner KIPPflexX



Beschreibung

Produktbeschreibung:

Der 5-Achs-Spanner KIPPflexX zeichnet sich durch eine hohe Stabilität, Flexibilität und Anwenderfreundlichkeit aus. Der 5-Achs-Spanner KIPPflexX kann sowohl als Niederzugspanner oder Rohteilspanner eingesetzt werden. Bei Verwendung der Niederzugfunktion kann das Werkstück mit einer Wiederholgenauigkeit von $\pm 0,01$ mm gespannt werden. Eine Werkstückeinspannhöhe von 155/180 mm erlaubt eine sehr gute Zugänglichkeit bei der Bearbeitung. Die Spannweite wird mittels Handkurbel voreingestellt, dadurch werden Rüstzeiten reduziert. Zudem wird über die geschlossenen Geometrien und die damit verbundene Schmutzunempfindlichkeit die Wartungs- und Instandhaltungszeit auf ein Minimum reduziert.

Werkstoff:

Stahl.

Ausführung:

Grundplatte und Werkstückauflage gehärtet.

Hinweis:

Weitere Produktinformationen sind in der Bedienungsanleitung zu finden.

Betätigungsweise:

Schnellverstellung über Handkurbel.

Vorteile:

Einsatz als Zentrischspanner mit Niederzugfunktion oder Schraubstock.
Einfache und stufenlose Spannweiteinstellung mittels Handkurbel.
Optimale Einspannhöhe für 5 Achs-Bearbeitung.
Velseitige Anbindungsmöglichkeiten an Maschinentische.

Auf Anfrage:

diverse Ersatzteile, größere Spannweiten.

Lieferumfang:

Abhängig von Grundplattenlängen, siehe Bedienungsanleitung.

Zubehör:

Grundplatten K1556
Spannbacken mit Pins K1557
Spannbacken Kombi glatt/Pins K1557
Spannbacken mit Bearbeitungszugabe K0975
Auflageleisten K0974
Verlängerungswellen K0990
Rundspannset K0989
Anschlagset K0993
Spannbolzen K0967.140250516, K0967.240250516
Spannpratzenset K1008
Nutensteine K0954.1814X20
Passschrauben K0815.12065
Zylinderschrauben K0869.12X60
Drehmomentschlüssel K1489.01

Spannkraft:

siehe Diagramm

5-Achs-Spanner KIPPFlexX Spannbacken glatt

Artikelbeschreibung/Produktabbildungen

**Verwendung:**

Passend für T-Nutentische, Rasterbohrungs- und Nullpunkt-Spannsysteme.
Maß 282,84mm für diagonale Anordnung auf Nullpunkt Spannsysteme mit Stichmaß 52/96/200mm.

Toleranzen:

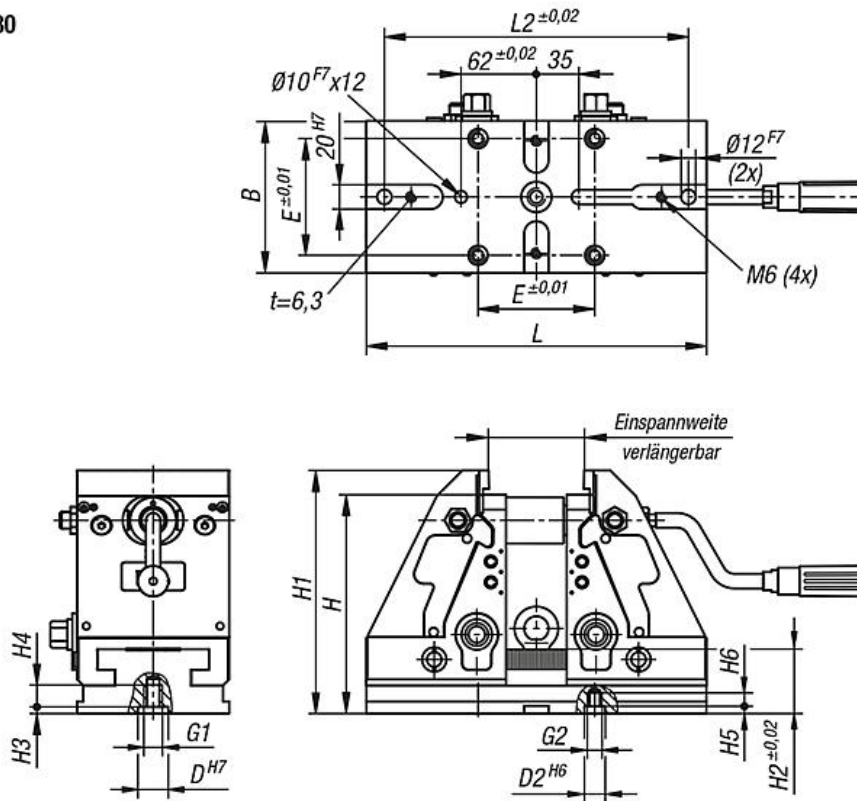
Bei Einspanntiefe >5 mm Wiederholgenauigkeit bei Niederzugfunktion $\pm 0,01$.



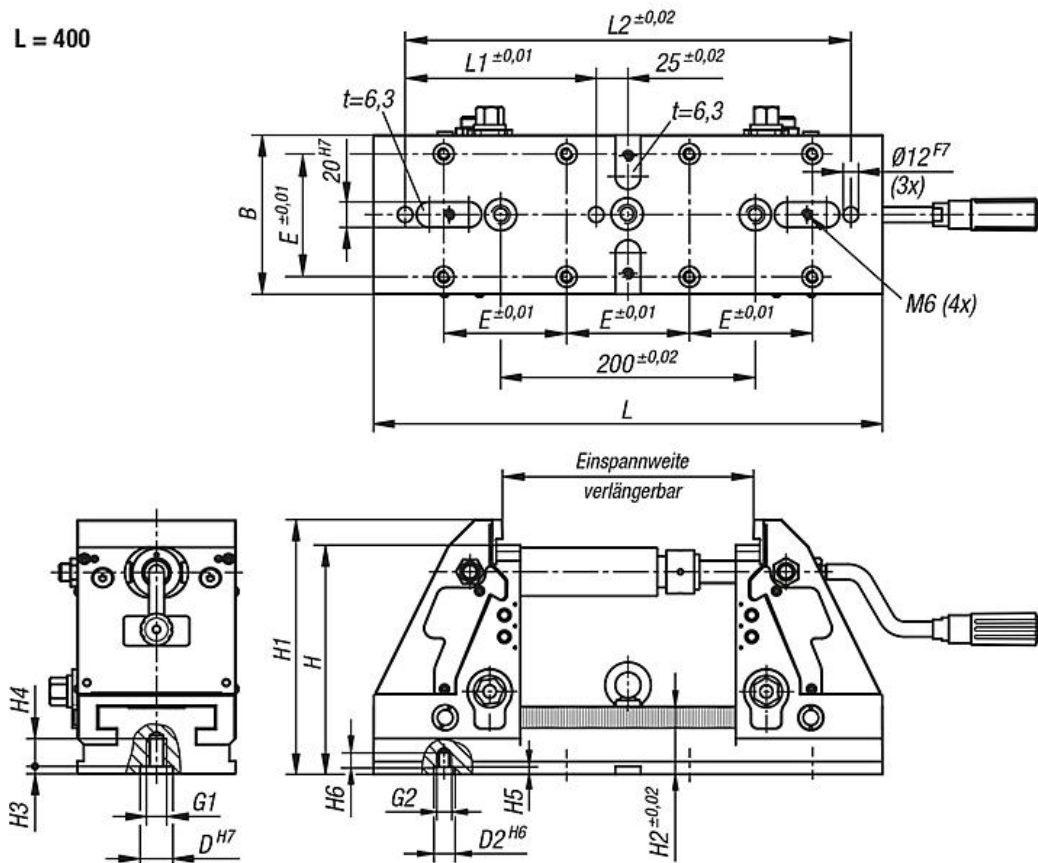
5-Achs-Spanner KIPPflexX Spannbacken glatt

Zeichnungen

L = 280



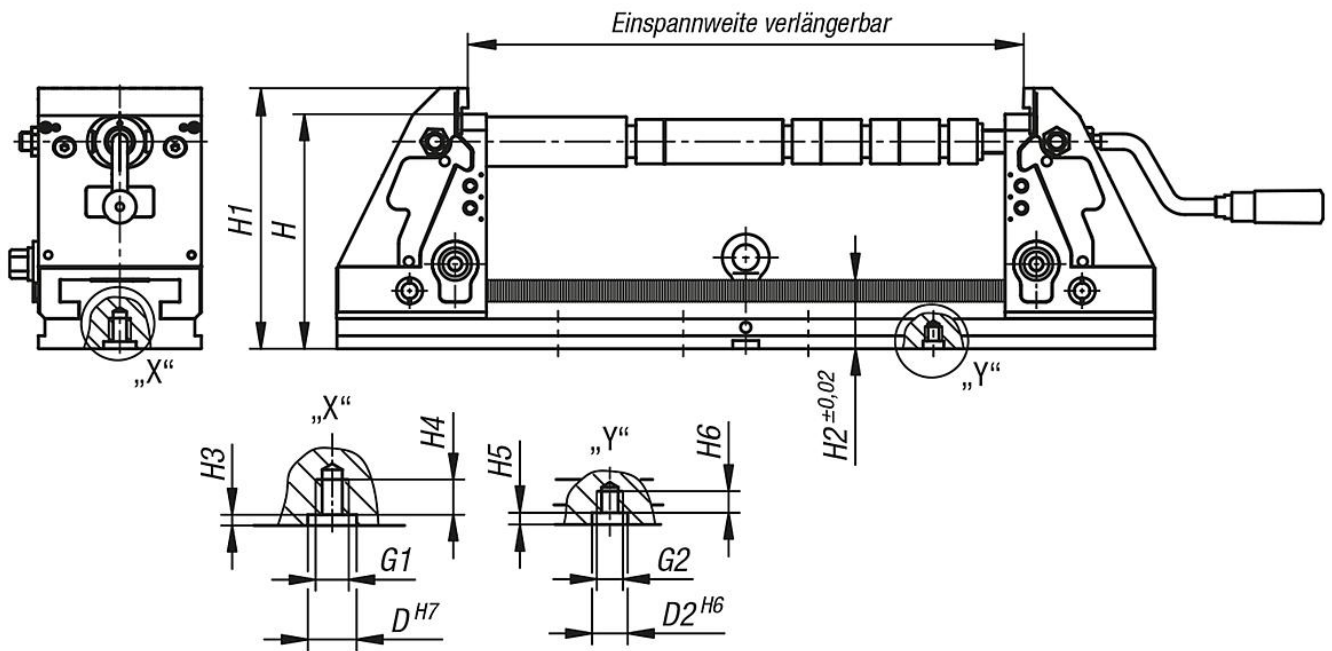
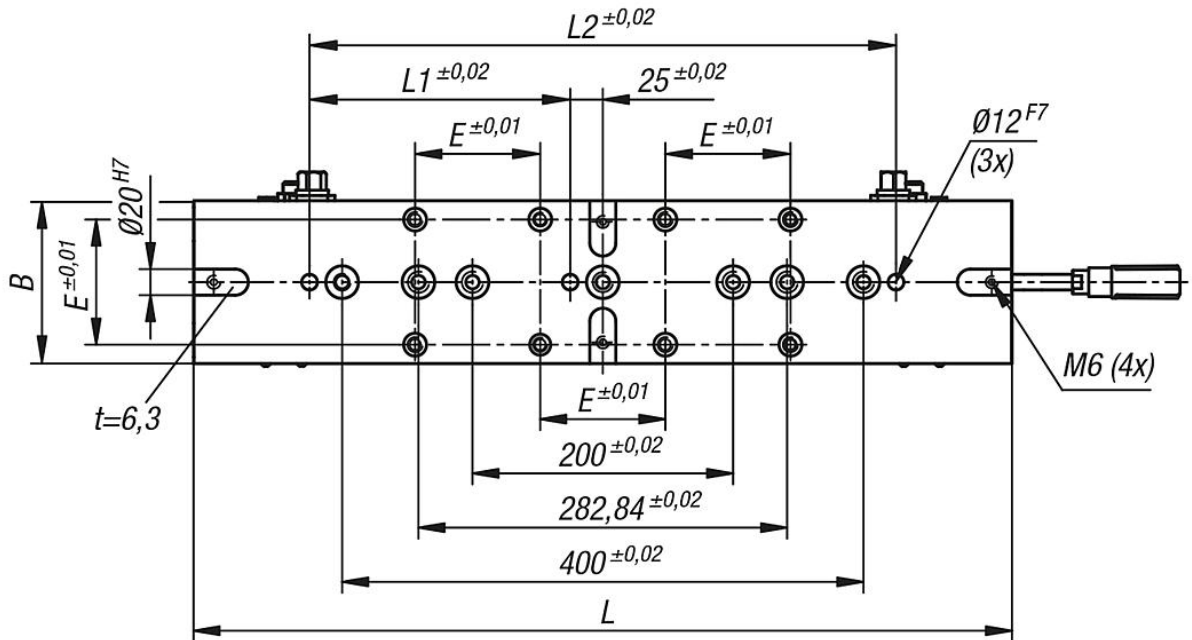
L = 400



5-Achs-Spanner KIPPflexX Spannbacken glatt

Zeichnungen

L = 630



Artikelübersicht

5-Achs-Spanner KIPPflexX Spannbacken glatt

Bestellnummer	B	L	H	L1	L2	H1	H2	H3	H4	H5	H6	D	D2	E	G1	G2	Einspannweite verlängerbar	Zugkraft max. kN
K1555.122800901550	90	280	155	-	250	175	53	5,5	18	6	11	25H7	12H6	52	M12	M8	28-180	siehe Diagramm
K1555.124000901550	90	400	155	150	350	175	53	5,5	18	6	11	25H7	12H6	52	M12	M8	28-300	siehe Diagramm
K1555.122801251800	125	280	180	-	250	200	53	5,5	18	6	11	25H7	16H6	96	M12	M10	28-180	siehe Diagramm
K1555.124001251800	125	400	180	150	350	200	53	5,5	18	6	11	25H7	16H6	96	M12	M10	28-300	siehe Diagramm
K1555.126301251800	125	630	180	200	450	200	53	5,5	18	6	11	25H7	16H6	96	M12	M10	28-528	siehe Diagramm

