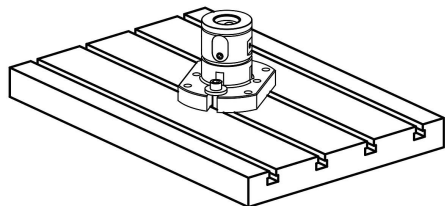
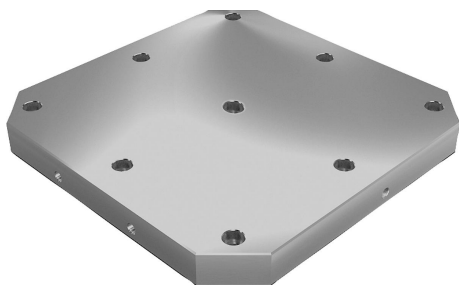


Paletten Grauguss mit vorbereiteten Aufspannflächen

Artikelbeschreibung/Produktabbildungen



Beschreibung

Werkstoff:

GJL 300.

Ausführung:

Auflage- und Aufspannflächen geschliffen.

Hinweis:

Paletten mit vorgearbeiteten Aufspannflächen bieten eine schnelle und wirtschaftliche Möglichkeit, Grundkörper mit spezifischen Raster- oder individuellen Bohrungen herzustellen. Die Paletten sind abgestimmt auf Maschinentischen für Werkzeugmaschinen nach DIN55201 und JIS6337-1980.

Positionierbolzen zum Abstecken der Paletten auf Maschinentischen nach DIN 55201 müssen separat bestellt werden.

Lieferung inklusive Ringschrauben für den Transport.

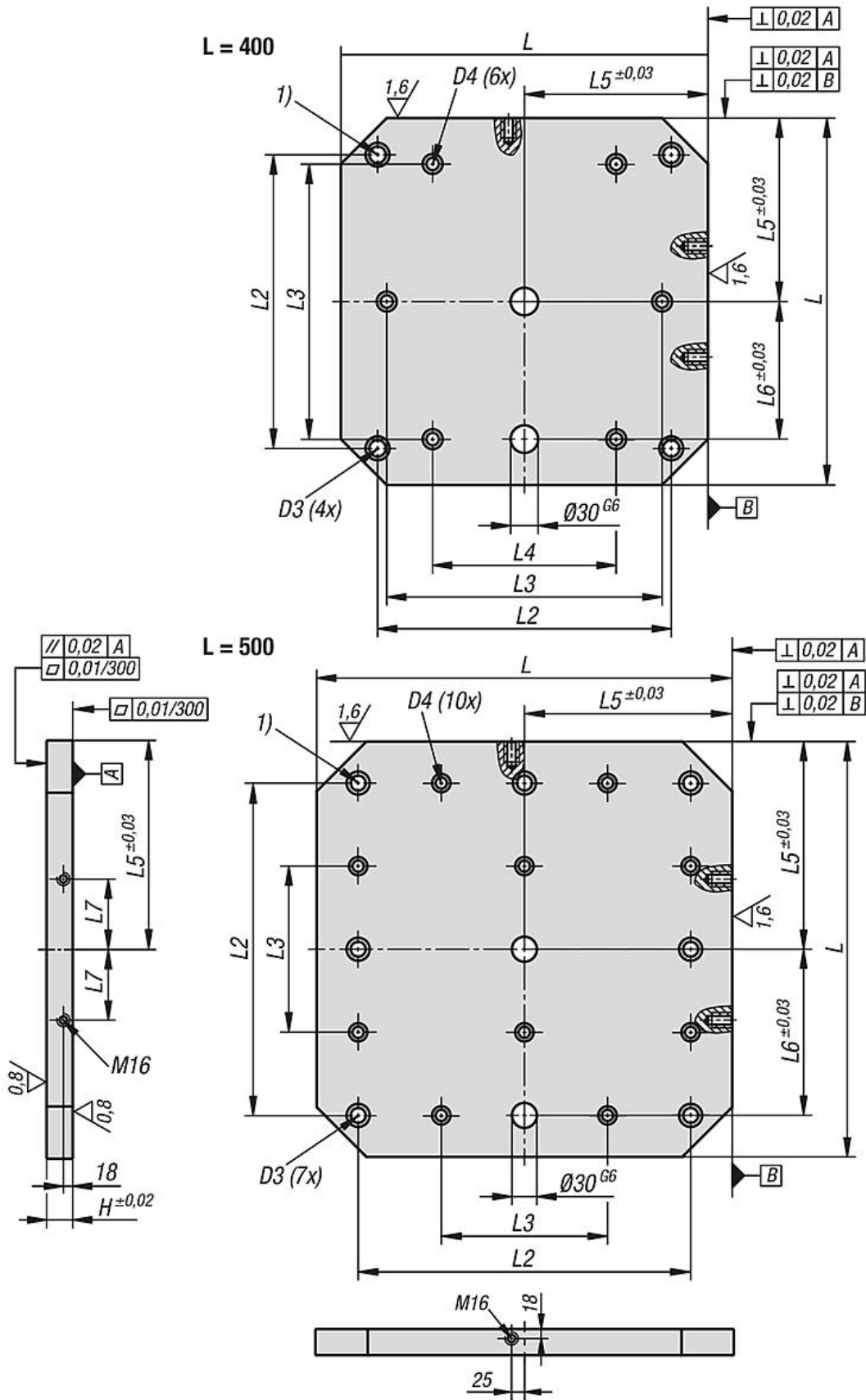
Weitere Abmessungen auf Anfrage.

Zeichnungshinweis:

1) Durchgangsbohrung für Zylinderschraube DIN 912 (D3/D4)

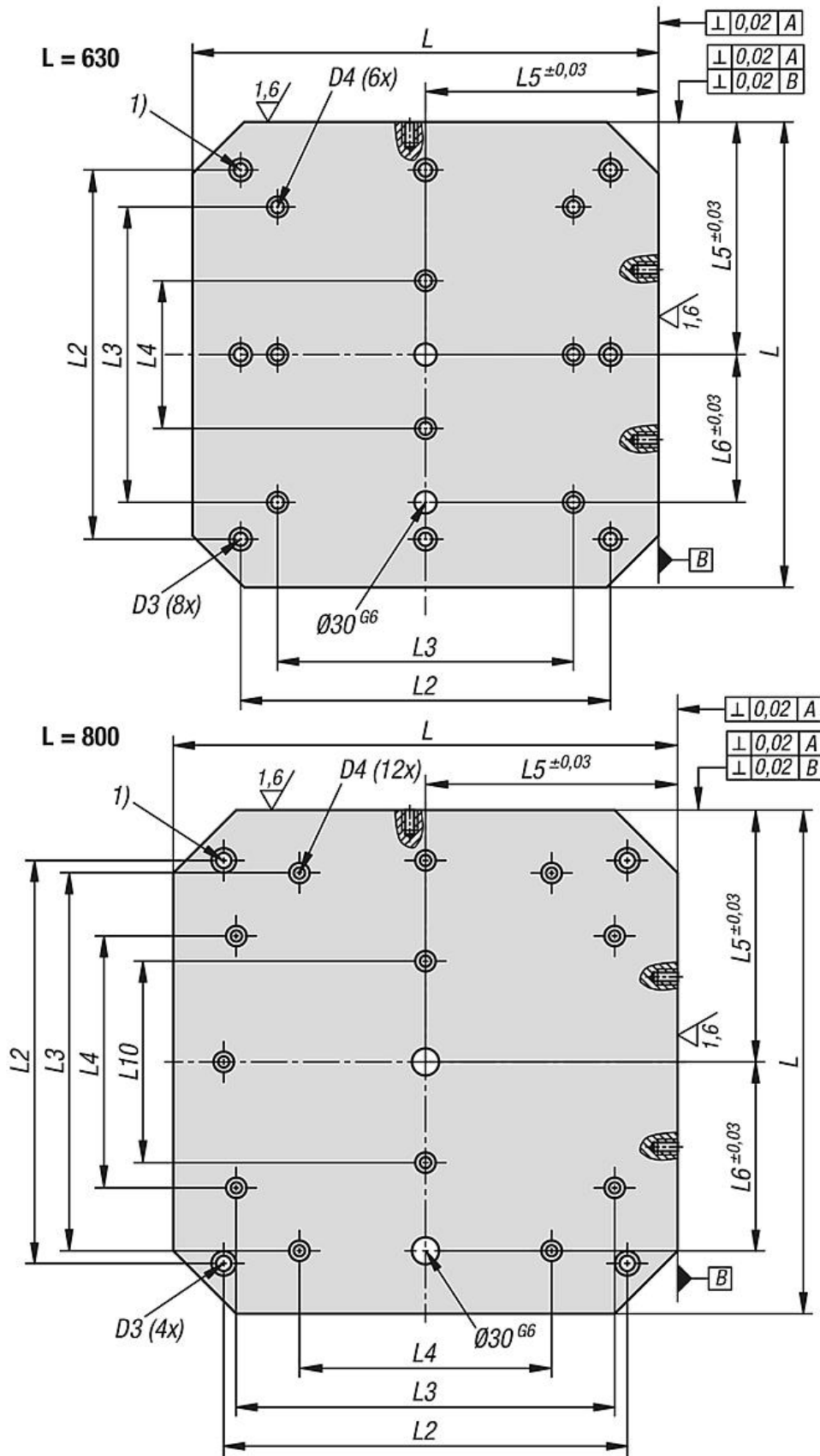
Paletten Grauguss mit vorbearbeiteten Aufspannflächen

Zeichnungen



Paletten Grauguss mit vorbearbeiteten Aufspannflächen

Zeichnungen



Paletten Grauguss mit vorbereiteten Aufspannflächen

Artikelübersicht

Paletten Grauguss mit vorbereiteten Aufspannflächen

Bestellnummer	L	H	D3	D4	L2	L3	L4	L5	L6	L7	L10
K0806.1004040	400	50	M16	M12	320	300	200	200	150	55	-
K0806.1005050	500	50	M16	M12	400	200	-	250	200	75	-
K0806.1006363	630	50	M16	M16	500	400	200	315	200	100	-
K0806.1008080	800	50	M16	M16	640	600	400	400	300	135	320