

## Andruckspindeln mit aufvulkanisiertem Neoprendruckstück

### Artikelbeschreibung/Produktabbildungen



### Beschreibung

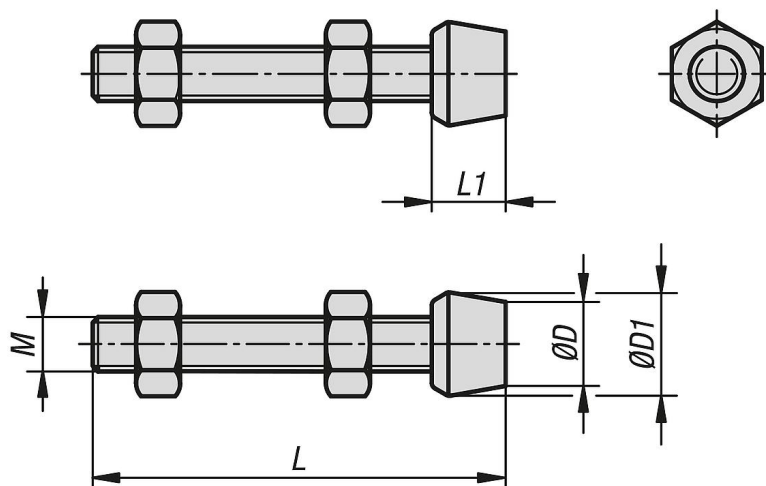
#### Werkstoff:

Gewindespindel und Muttern Stahl oder Edelstahl.  
Druckstück Neopren.

#### Ausführung:

Gewindespindel und Muttern verzinkt oder blank.

### Zeichnungen



### Artikelübersicht

#### Andruckspindeln mit aufvulkanisiertem Neoprendruckstück

Bestellnummer	Material Grundkörper	D	D1	M	L	L1
K1443.040421	Stahl	8	12	M4	42	10
K1443.050372	Stahl	10	10	M5	37	5,7
K1443.060441	Stahl	10	16	M6	44	14
K1443.080631	Stahl	13	19	M8	63	19
K1443.100851	Stahl	15	24	M10	85	26
K1443.121001	Stahl	25	31	M12	100	26
K1443.1040251	Edelstahl	8	12	M4	25	10
K1443.1050421	Edelstahl	11	13	M5	42	10
K1443.1060501	Edelstahl	10	16	M6	50	14
K1443.1080641	Edelstahl	13	19	M8	64	19
K1443.1100851	Edelstahl	24	30	M10	85	26