

## Pilzknöpfe mit Innengewinde

### Artikelbeschreibung/Produktabbildungen



### Beschreibung

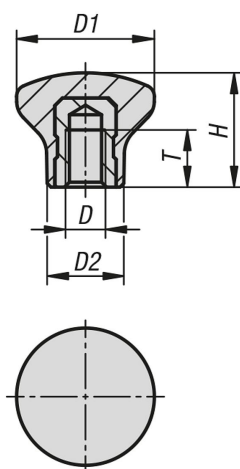
#### Werkstoff:

Duroplast PF 31.  
Stahl oder Edelstahl.

#### Ausführung:

Duroplast schwarz, hochglanzpoliert.  
Stahl blau passiviert oder Edelstahl blank.

### Zeichnungen



### Artikelübersicht

#### Pilzknöpfe mit Innengewinde

Bestellnummer	Material Komponente	D	D1	D2	H	T
K1288.1805	Automatenstahl	M5	18	10	15	7,5
K1288.2106	Automatenstahl	M6	21	12	17	9
K1288.2506	Automatenstahl	M6	25	14	21	9
K1288.3308	Automatenstahl	M8	33	18	29	12
K1288.11805	Edelstahl	M5	18	10	15	7,5
K1288.12106	Edelstahl	M6	21	12	17	9
K1288.12506	Edelstahl	M6	25	14	21	9
K1288.13308	Edelstahl	M8	33	18	29	12