

# Magnete rund (Stabgreifer) aus SmCo, Form B

## Artikelbeschreibung/Produktabbildungen



### Beschreibung

#### Werkstoff:

Gehäuse Messing.  
Magnetkern SmCo.

#### Hinweis:

Glatte Ausführung, geschirmtes System. Durchmesser „D“ geschliffen mit Passungstoleranz h6. SmCo-Stabgreifer dürfen auf keinen Fall direkt im Eisen eingepresst werden, da sonst Haftkraftverluste durch magnetischen Kurzschluss eintreten. SmCo-Greifmagnete eignen sich besonders zum unmittelbaren Einsatz bei Punktschweißmaschinen, da keine Entmagnetisierung eintritt.

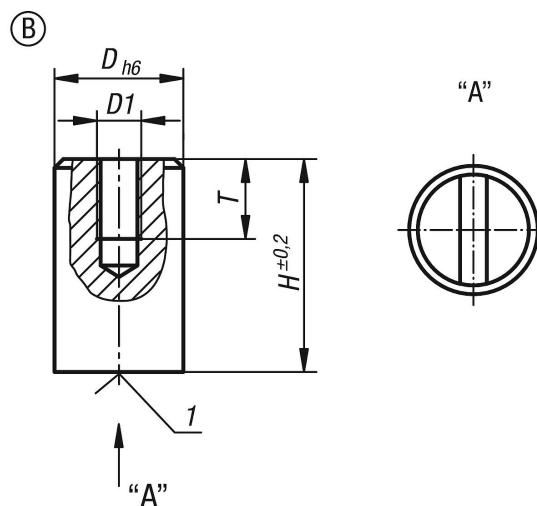
#### Temperaturbereich:

max. 200 °C.

#### Zeichnungshinweis:

1) Haftfläche

## Zeichnungen



## Artikelübersicht

Bestellnummer	Form	D	D1	H	T	Haftkraft N	Abstand zu Eisenwandungen/mm
K0551.02	B	6	M3	20	5	8	1,5
K0551.04	B	8	M3	20	5	22	1,5
K0551.06	B	10	M4	20	7	40	2
K0551.08	B	13	M4	20	7	60	2,5
K0551.10	B	16	M4	25	8	125	3
K0551.12	B	20	M6	25	6	250	4
K0551.14	B	25	M6	35	8	400	5
K0551.16	B	32	M6	40	6	600	6

