

Niederzugspanner pneumatisch

Artikelbeschreibung/Produktabbildungen



Beschreibung

Ausführung:

Gehäuse eloxiert.
Spannarm brüniert.

Hinweis:

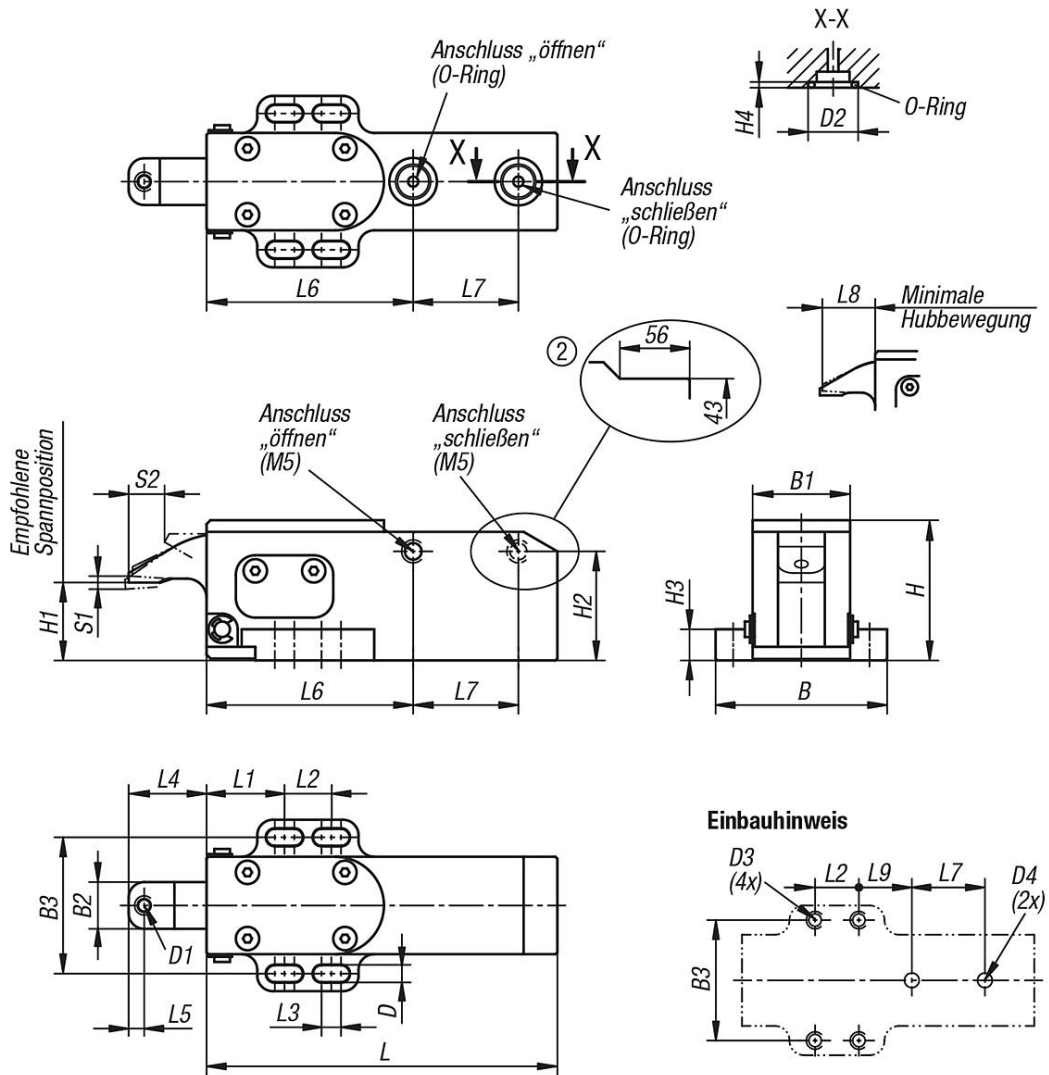
Der Niederzugspanner pneumatisch eignet sich zum Spannen von Werkstücken. Die Niederzugspanner werden mit Luft betätigt. Durch den großen Einschwenkwinkel des Spannarms ist ein freies Einlegen und Entnehmen der Werkstücke möglich. Dadurch wird eine optimale Zugänglichkeit zum Werkstück garantiert. Die Blockform des Gehäuses bietet universelle Befestigungsmöglichkeiten, sodass der Niederzugspanner optimal auf das zu spannende Werkstück angepasst werden kann. In den Spannarm des Niederzugspanners können zusätzlich Pendelauflagen mit glatter oder geriffelter Oberfläche eingebaut werden. Somit können Rohteile oder vorbearbeitete Werkstücke gespannt werden.

Niederzugspanner pneumatisch können zusätzlich an mehreren Stellen am Werkstück platziert und in einer bestimmten Reihenfolge betätigt werden. Die Steuerung erfolgt entweder durch eine Maschinen- oder eine Handsteuerung. Allgemein zeichnen sich Pneumatikspanner dadurch aus, dass sie mithilfe von Druckluft betätigt werden. Dies führt zu einer Entlastung des Anwenders vor allem bei häufigen Spannvorgängen.

Die Spannkraft bezieht sich auf 0,5 MPa.

Niederzugspanner pneumatisch

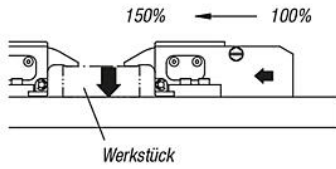
Zeichnungen



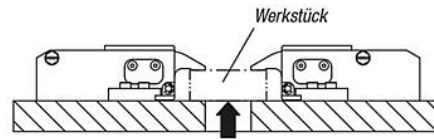
Niederzugspanner pneumatisch

Zeichnungen

Der Keilmechanismus erhöht die Spannkraft auf 150% im Vergleich zum gleich großen Pneumatikzylinder.



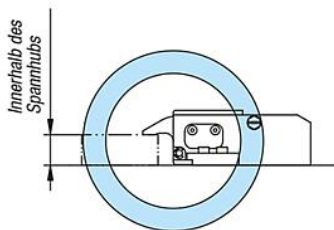
Der Spannarm wird über einen Keilmechanismus betätigt. Wenn der Luftdruck durch Luftleckage absenkt, verhindert der Keilmechanismus ein schnelles Absenken der Spannkraft.



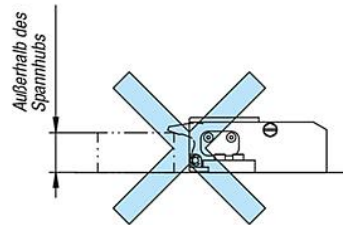
Zulässige Gegenkraft (pro Spannelement)

Größe	Zulässige Spannkraft (kN)
1	1
2	2,2

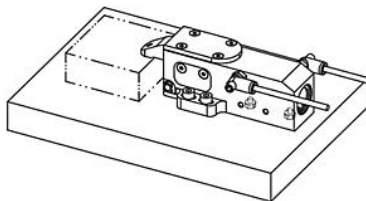
Seitenspanner innerhalb des Spannhubes verwenden.



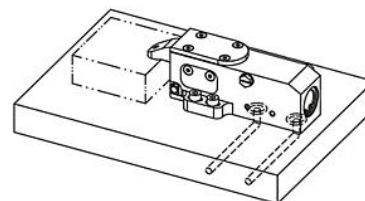
Der Keilmechanismus dient zum sicheren Spannen des Werkstücks.



Der Keilmechanismus funktioniert so nicht.

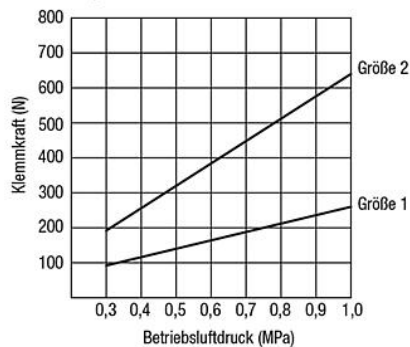


Seitliches Anschließen wie abgebildet. Untere Anschlüsse müssen verschlossen sein. Verschlusschrauben sind im Lieferumfang enthalten.



Anschluss von unten. Die seitlichen Anschlüsse müssen verschlossen sein. Verschlusschrauben sind im Lieferumfang enthalten.

Leistungskurven



Artikelübersicht

Niederzugspanner pneumatisch

Bestellnummer	Größe	B	B1	B2	B3	D	D1	D2	D3	D4	H	H1	H2	H3	H4
K1409.090	1	44	25	12	35	4,5	M4	12,2	M4	2-4	36	20	28	8	1,9
K1409.135	2	65	40	18	53	6,5	M6	18	M6	2-6	54	30	33	12	2,4

Niederzugspanner pneumatisch

Artikelübersicht

Bestellnummer	L	L1	L2	L3	L4	L5	L6	L7	L8	L9	S1 (Spannweg)	S2	F= Spannkraft N	Betriebsdruck MPa
K1409.090	90	20	12	5	20	4	53	27	19	21	2	9	140	0,3 - 1,0
K1409.135	135	30	20	8	32	6	84	38	30,5	34	3	15	320	0,3 - 1,0