

# Rohmagnete (Scheibenmagnete) mit Bohrung aus NdFeB, Form B

## Artikelbeschreibung/Produktabbildungen



### Beschreibung

**Werkstoff:**  
NdFeB (Neodym).

**Ausführung:**  
verzinkt.

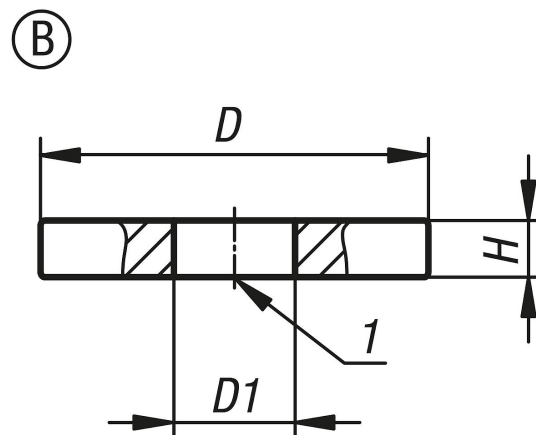
**Hinweis:**  
Ungeschirmtes System.

**Temperaturbereich:**  
max. 80 °C.

**Montage:**  
Die Magnete können durch Einpressen, Einschrauben oder Einkleben montiert werden.

**Zeichnungshinweis:**  
1) Haftfläche

## Zeichnungen



## Artikelübersicht

Bestellnummer	Form	D	D1	H	Anzieh- drehmoment max. Nm	Haftkraft N
K1405.32	B	32 ±0,1	10,5 ±0,1	2 ±0,1	3	42
K1405.38	B	38 ±0,1	12 ±0,1	4 ±0,1	3	110
K1405.48	B	48 ±0,2	15 ±0,1	5 ±0,1	3	165
K1405.56	B	56 ±0,2	15 ±0,1	6 ±0,1	3	230