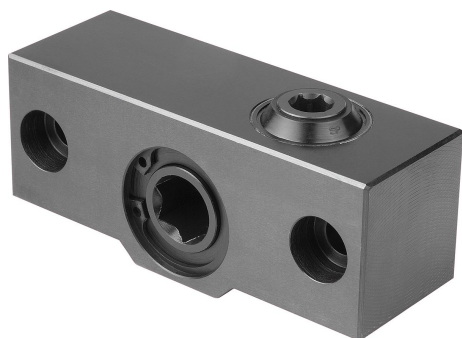


## Winkeltriebe für NC-Spanner

### Artikelbeschreibung/Produktabbildungen



### Beschreibung

#### Werkstoff:

Gehäuse Stahl.  
Getriebe Stahl.

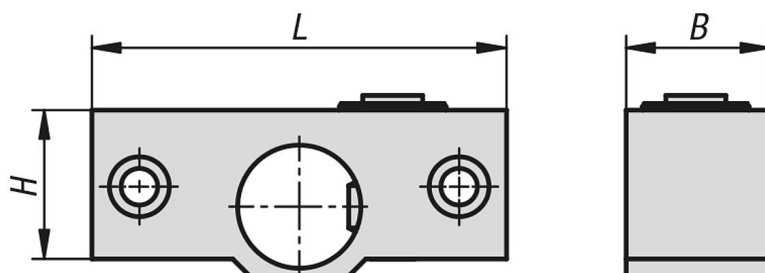
#### Hinweis:

Der Winkeltrieb wird verwendet um den NC-Spanner von oben oder bei engen Platzverhältnissen zu bedienen.

- Übersetzungsverhältnis ist 1 : 1,4
- Ohne Winkeltrieb NC-Spanner max. 4,5 Umdrehungen. Mit Winkeltrieb max. 6,3 Umdrehungen.
- Winkeltrieb besonders für den horizontalen Einsatz des NC-Spanners z.B. Spannwürfel/Spanntürme geeignet. Zusätzlich kann der Winkeltrieb verwendet werden, um den NC-Spanner von oben oder bei engen Platzverhältnissen zu bedienen.

Passend zu K1238.125470

### Zeichnungen



### Artikelübersicht

#### Winkeltriebe für NC-Spanner

Bestellnummer	B	H	L
K1377.125	43	45	124,5