

Aufspannwinkel doppelseitig ohne Rasterbohrungen

Artikelbeschreibung/Produktabbildungen



Beschreibung

Werkstoff:

GJL 300.

Ausführung:

Bezugsflächen präzisionsbearbeitet.

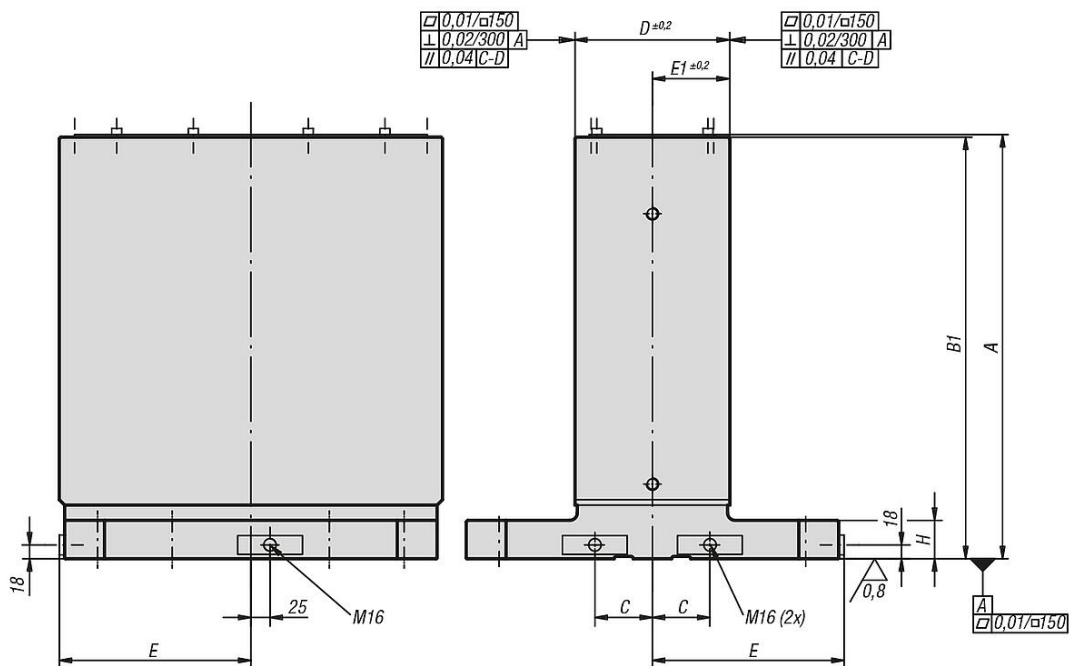
Die Aufspannflächen sind mit 0,5 mm Aufmaß vorgearbeitet.

Hinweis:

Die Aufspannwinkel doppelseitig sind abgestimmt auf Paletten für Werkzeugmaschinen nach DIN 55201 und auf Paletten für Werkzeugmaschinen nach JIS 6337-1980.

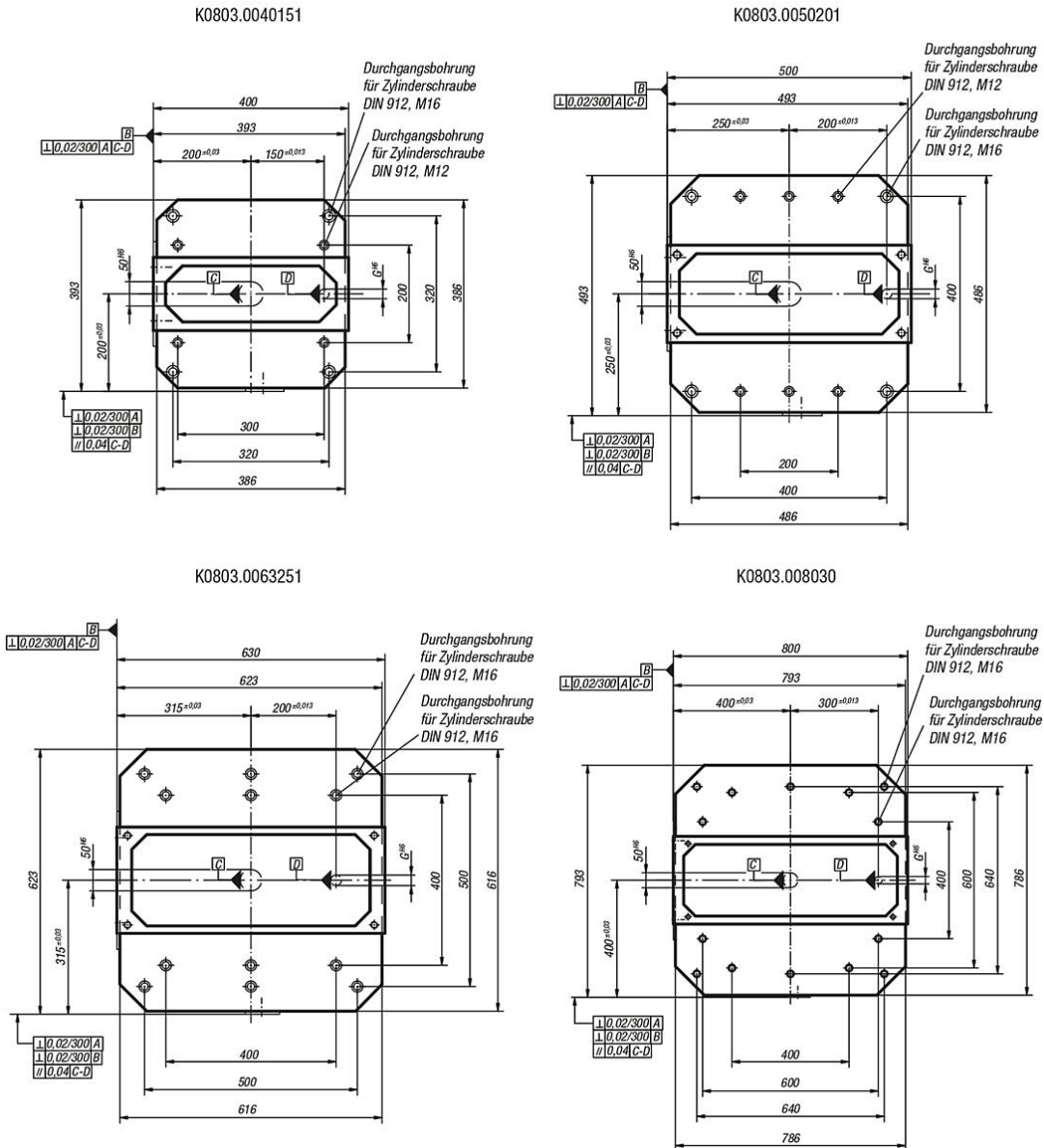
Ringschrauben für den Transport werden mitgeliefert. Ein Deckel verhindert, dass sich die Hohlräume der Aufspannwinkel doppelseitig mit Spänen füllen.

Zeichnungen



Aufspannwinkel doppelseitig ohne Rasterbohrungen

Zeichnungen



Artikelübersicht

Aufspannwinkel doppelseitig ohne Rasterbohrungen

Bestellnummer	A	B1	C	D	E	E1	G	H	Gewicht ca. kg
K0803.0040151	553	550	55	151±0,2	200	75,5 ±0,2	20	50	202
K0803.0050201	653	650	75	201±0,2	250	101,5 ±0,2	20	50	317
K0803.0063251	803	800	100	251±0,2	315	125,5 ±0,2	25	55	537
K0803.008030	803	800	135	301±0,2	400	150,5 ±0,2	25	60	726