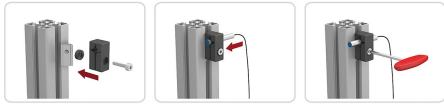


# Sensorhalter

## Artikelbeschreibung/Produktabbildungen



### Beschreibung

#### Werkstoff:

Polyamid glasfaserverstärkt.

#### Ausführung:

schwarz.

#### Hinweis:

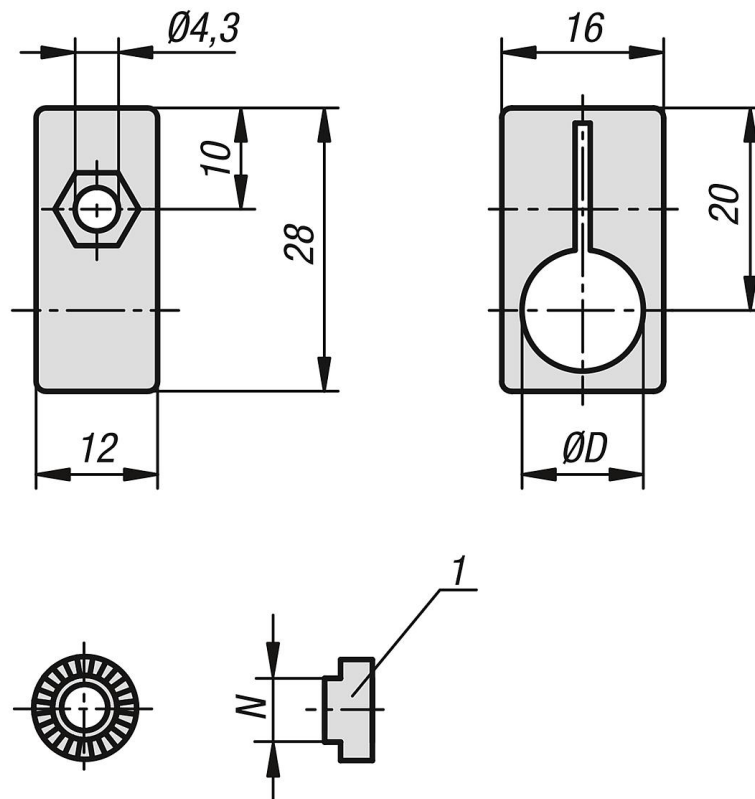
Zur Befestigung von Sensoren und Endschaltern an Aluminiumprofilen oder Flächenelementen.

Für Aluminiumprofile stehen Fixierstücke für verschiedene Nutgrößen zur Verfügung. Das Fixierstück bietet eine formschlüssige Verdrehsicherung und ist im Raster von 15° Schritten einstellbar. Ohne Fixierstück ist der Sensorhalter stufenlos im Winkel einstellbar.

#### Zeichnungshinweis:

1) Fixierstück.

## Zeichnungen



Artikelübersicht

---

**Sensorhalter**

Bestellnummer	Benennung	D	N
K1281.080	Sensorhalter	8	-
K1281.120	Sensorhalter	12	-
K1281.905	Fixierstück	-	5
K1281.906	Fixierstück	-	6
K1281.908	Fixierstück	-	8
K1281.910	Fixierstück	-	10