

Adapterplatte rund

Artikelbeschreibung/Produktabbildungen



Beschreibung

Werkstoff:

Stahl.

Ausführung:

verzinkt und blau passiviert.

Hinweis:

Adapterplatten können in Kombination mit Schnellspannern angewendet werden. Sie ermöglicht ein flexibles Positionieren der darauf befestigten Schnellspannern. Die Adapterplatten werden mit Hilfe von Exzenter Spannmodulen auf den Maschinentisch gespannt.

Vorteile:

Flexibel verschieb- und positionierbar.

Flexibler Höhengenaufbau durch Adapterblock.

Vereinfachte Montage durch Öffnung bei Form B.

Zubehör:

Exzenter Spannmodule K0754

Schnellspanner K...

Zeichnungshinweis:

Form A: geschlossen

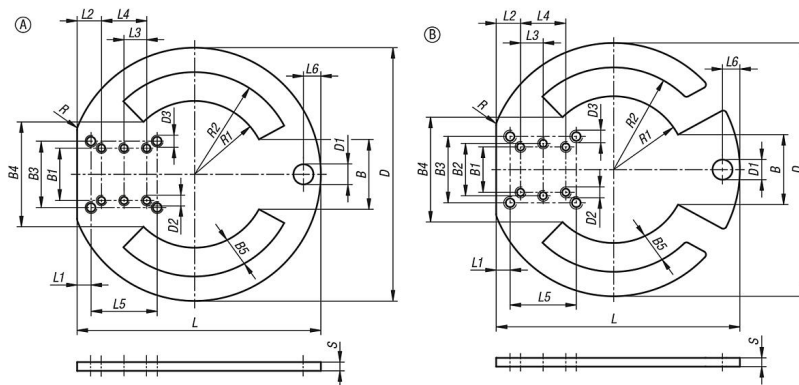
Form B: offen

Adapterplatte rund

Artikelbeschreibung/Produktabbildungen



Zeichnungen



Artikelübersicht

Adapterplatte rund

Bestellnummer	Form	Ausführung 2	B	B1	B2	B3	B4	B5	D	D1	D2	D3	L	L1	L2	L3	L4	L5	L6	R	R1	R2	S
K1211.145	A	geschlossen	40	30	-	38	60	16,5	145	11,5	M5	M6	140	8	14	13	26	38	10	5	42	58,5	5
K1211.1145	B	offen	40	30	30	38	60	16,5	145	11,5	M5	M6	140	8	14	13	26	38	10	5	42	58,5	5