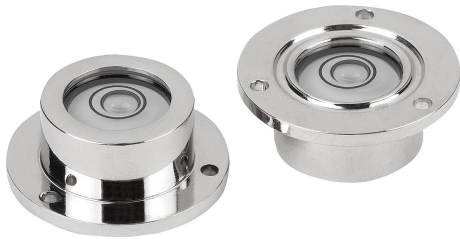


# Dosenlibellen in Fassung zum Anschrauben

## Artikelbeschreibung/Produktabbildungen



### Beschreibung

#### Werkstoff:

Fassung Messing.

Dosenlibellenkörper Polyamid.

#### Ausführung:

vernickelt und hochglanzpoliert.

#### Hinweis:

Libellen werden als Nullinstrument oder zur Überprüfung der horizontalen Lage z.B. in Wasserwagen, Neigungsmesser, Messinstrumenten und im Maschinenbau eingesetzt.

Dosenlibellen können mit Hilfe der drei Bohrungen entweder aufgeschraubt (Form A) wie auch eingelassen (Form B) werden.

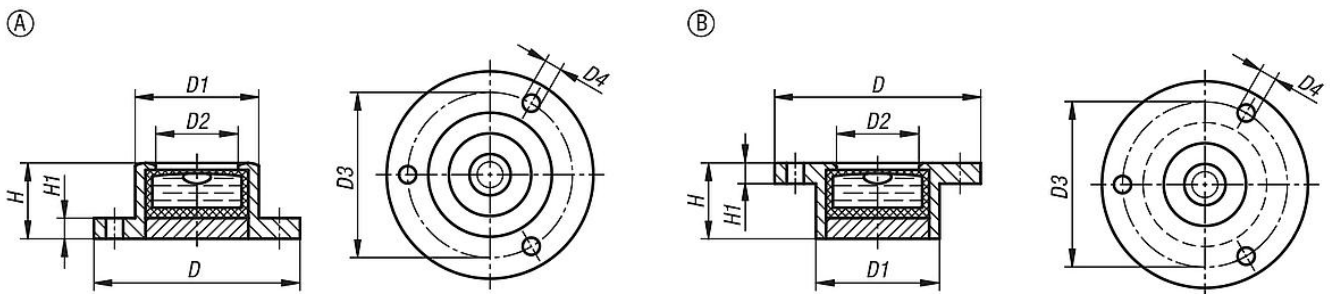
- Form A: auf abgeschliffener Bodenfläche justiert
- Form B: auf Unterseite der Flanschfläche justiert
- Empfindlichkeit in Winkelminuten auf 2 mm Blasenweg
- Füllung klar
- schwarzer Kontrastring
- weißer Libellenboden

#### Temperaturbereich:

-35 °C bis +55 °C

Winkelminute	Grad in Dezimalform	Höhenunterschied in Millimeter pro Meter
1'	0,0167°	0,291 mm
5'	0,0833°	1,455 mm
10'	0,1667°	2,910 mm
20'	0,3333°	5,820 mm
25'	0,4167°	7,275 mm
30'	0,5000°	8,730 mm
40'	0,6667°	11,640 mm
50'	0,8333°	14,550 mm
53'	0,8833°	15,423 mm

## Zeichnungen



## Artikelübersicht

### Dosenlibellen in Fassung zum Anschrauben

Bestellnummer	Form	Ausführung 1	D	D1	D2	D3	D4	H	H1	Empfindlichkeit
K1154.1141030	A	mit Anschraubflansch	20	14	10	17	1,6	10	1,8	30'
K1154.1171030	A	mit Anschraubflansch	25	17	12	21	2	10	2	30'
K1154.1181130	A	mit Anschraubflansch	30	18	12	24	2,5	11	3	30'
K1154.1281430	A	mit Anschraubflansch	40	28	20	34,5	2,5	14	4	30'
K1154.1341530	A	mit Anschraubflansch	50	34	25	43	3	15	5	30'
K1154.2141030	B	mit Einlassflansch	20	14	10	17	1,6	10	1,8	30'
K1154.2171030	B	mit Einlassflansch	25	17	12	21	2	10	2	30'
K1154.2181130	B	mit Einlassflansch	30	18	12	24	2,5	11	3	30'
K1154.2281430	B	mit Einlassflansch	40	28	20	34,5	2,5	14	4	30'
K1154.2341530	B	mit Einlassflansch	50	34	25	43	3	15	5	30'

