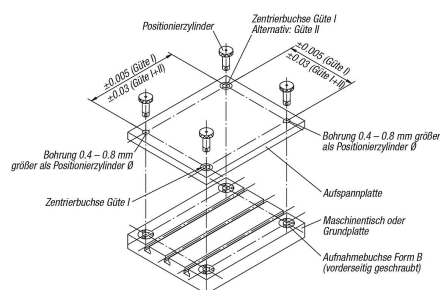


# Zentrierbuchsen

## Artikelbeschreibung/Produktabbildungen



## Beschreibung

**Werkstoff:**  
Wälzgerstahl.

**Ausführung:**  
gehärtet und brüniert.

### Hinweis:

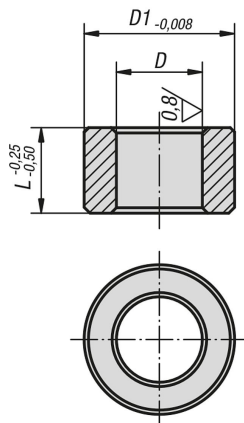
Bei einer Achsabstandstoleranz von  $\pm 0,005$  mm und der Verwendung von 2 Zentrierbuchsen Güte I ist eine Aufspannwiederholgenauigkeit innerhalb von  $\pm 0,013$  mm möglich.

Bei einer Achsabstandstoleranz von  $\pm 0,03$  mm und der Verwendung von je einer Zentrierbuchse Güte I und Güte II ist eine Aufspannwiederholgenauigkeit innerhalb von  $\pm 0,04$  mm möglich.

Die Zentrierbuchsen werden mit leichtem Druck in die Aufnahmebohrungen der Aufspannplatten eingepresst.

Weitere Hinweise siehe allgemeine Information.

## Zeichnungen



## Artikelübersicht

### Zentrierbuchsen

Bestellnummer	Ausführung 1	D	T=Toleranz	D1	L	Aufnahmebohrung für Zentrierbuchse $\varnothing +0,010$
K0936.113013	Güte I	13	+0,005 - +0,018	19,04	13	19,016
K0936.113020	Güte I	13	+0,005 - +0,018	19,04	20	19,016
K0936.116020	Güte I	16	+0,005 - +0,018	25,042	20	25,016
K0936.116025	Güte I	16	+0,005 - +0,018	25,042	25	25,016
K0936.120020	Güte I	20	+0,005 - +0,018	35,042	20	35,018
K0936.120025	Güte I	20	+0,005 - +0,018	35,042	25	35,018
K0936.125020	Güte I	25	+0,005 - +0,018	35,042	20	35,018
K0936.125025	Güte I	25	+0,005 - +0,018	35,042	25	35,018

## Artikelübersicht

Bestellnummer	Ausführung 1	D	T=Toleranz	D1	L	Aufnahmebohrung für Zentrierbuchse Ø +0,010
K0936.130020	Güte I	30	+0,005 - +0,018	45,042	20	45,018
K0936.130025	Güte I	30	+0,005 - +0,018	45,042	25	45,018
K0936.135020	Güte I	35	+0,005 - +0,018	45,042	20	45,018
K0936.135025	Güte I	35	+0,005 - +0,018	45,042	25	45,018
K0936.135040	Güte I	35	+0,005 - +0,018	45,042	40	45,018
K0936.135050	Güte I	35	+0,005 - +0,018	45,042	50	45,018
K0936.150020	Güte I	50	+0,005 - +0,018	63,546	20	63,521
K0936.150040	Güte I	50	+0,005 - +0,018	63,546	40	63,521
K0936.150050	Güte I	50	+0,005 - +0,018	63,546	50	63,521
K0936.213013	Güte II	13	+0,025 - +0,050	19,04	13	19,016
K0936.213020	Güte II	13	+0,025 - +0,050	19,04	20	19,016
K0936.216020	Güte II	16	+0,025 - +0,050	25,042	20	25,016
K0936.216025	Güte II	16	+0,025 - +0,050	25,042	25	25,016
K0936.220020	Güte II	20	+0,025 - +0,050	35,042	20	35,018
K0936.220025	Güte II	20	+0,025 - +0,050	35,042	25	35,018
K0936.225020	Güte II	25	+0,025 - +0,050	35,042	20	35,018
K0936.225025	Güte II	25	+0,025 - +0,050	35,042	25	35,018
K0936.230020	Güte II	30	+0,025 - +0,050	45,042	20	45,018
K0936.235025	Güte II	35	+0,025 - +0,050	45,042	25	45,018
K0936.235040	Güte II	35	+0,025 - +0,050	45,042	40	45,018
K0936.235050	Güte II	35	+0,025 - +0,050	45,042	50	45,018
K0936.250025	Güte II	50	+0,025 - +0,050	63,546	25	63,521
K0936.250050	Güte II	50	+0,025 - +0,050	63,546	50	63,521