

Kugelpfannen für Winkelgelenke DIN 71805

Artikelbeschreibung/Produktabbildungen



Beschreibung

Werkstoff:
Stahl.

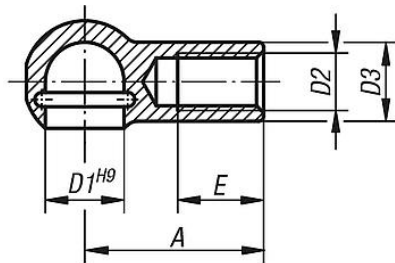
Ausführung:
verzinkt und passiviert.

Hinweis:
Die Kugelpfannen sind Ersatzteile für die Winkelgelenke DIN 71802. Passende Sicherungsringe für Form B siehe Sicherungsbügel für Kugelpfannen.

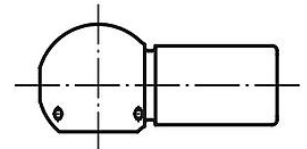
Auf Anfrage:
Kugelpfannen aus Edelstahl.

Zeichnungen

Form A
mit Sprengring



Form B
mit Sprengring und Nut
für Sicherungsbügel



Artikelübersicht

Kugelpfannen für Winkelgelenke DIN 71805

Bestellnummer	Form	D1	D2	D3	A	E
K0712.0805	A	8	M5	8	22	10,2
K0712.1006	A	10	M6	10	25	11,5
K0712.1308	A	13	M8	13	30	14
K0712.1610	A	16	M10	16	35	15,5
K0712.1612	A	16	M12	16	35	15,5
K0712.1914	A	19	M14x1,5	22	45	21,5
K0712.1916	A	19	M16	22	45	21,5
K0712.080351	B	8	M3,5	8	18	8
K0712.08051	B	8	M5	8	22	10,2
K0712.10061	B	10	M6	10	25	11,5
K0712.13081	B	13	M8	13	30	14
K0712.16101	B	16	M10	16	35	15,5
K0712.16121	B	16	M12	16	35	15,5
K0712.19141	B	19	M14x1,5	22	45	21,5
K0712.19161	B	19	M16	22	45	21,5