

# Handkurbeln Edelstahl mit Zylindergriff drehbar mit Innenvierkant

Artikelbeschreibung/Produktabbildungen

---



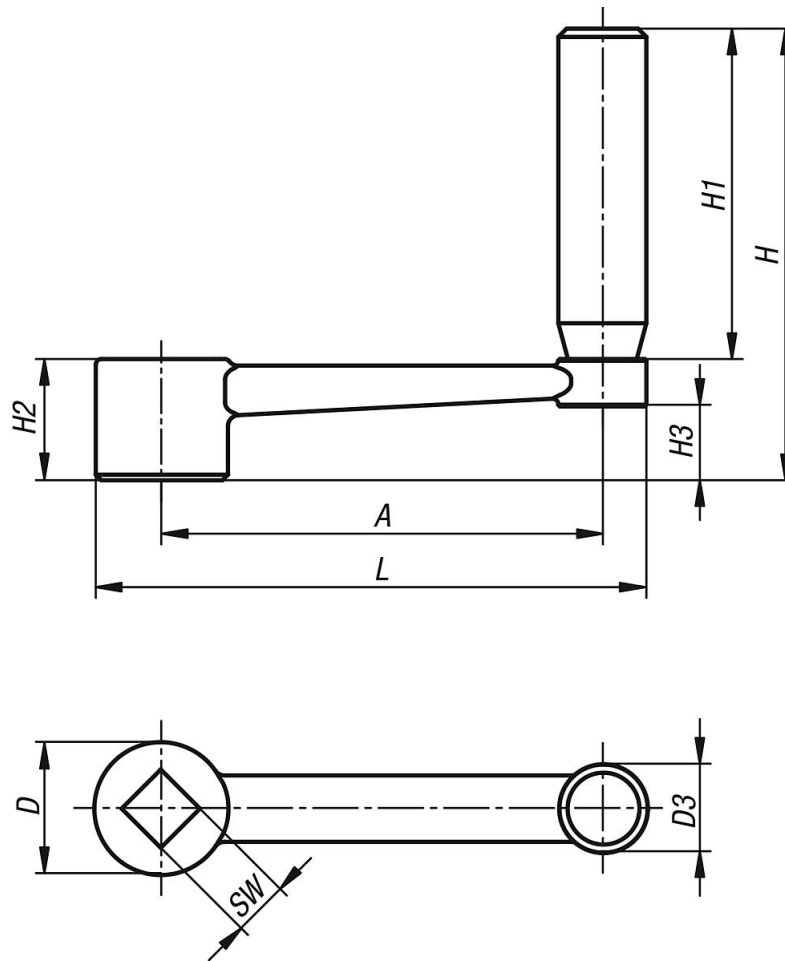
## Beschreibung

**Ausführung:**  
blank.

**Hinweis:**  
Ähnlich DIN 469.

# Handkurbeln Edelstahl mit Zylindergriff drehbar mit Innenvierkant

## Zeichnungen



## Artikelübersicht

Bestellnummer	Ausführung 1	Ausführung 2	A	D	D3	D7	H	H1	H2	H3	H4	L	SW
K0999.4110	Innenvierkant	ohne Querbohrung	80	24	16	-	82	60	22	13,4	-	100	10
K0999.4212	Innenvierkant	ohne Querbohrung	100	28	20	-	98	72	26	16	-	124	12
K0999.4314	Innenvierkant	ohne Querbohrung	125	30	26	-	118	90	28	15,8	-	153	14
K0999.4417	Innenvierkant	ohne Querbohrung	160	34	26	-	122	90	32	19,6	-	190	17