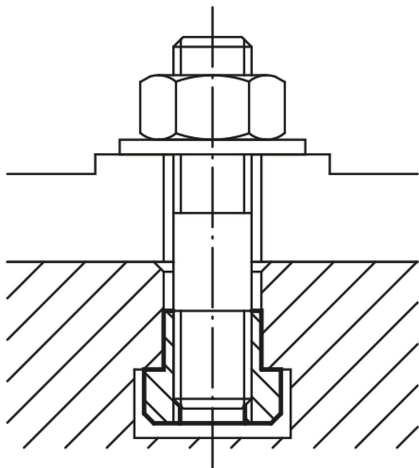
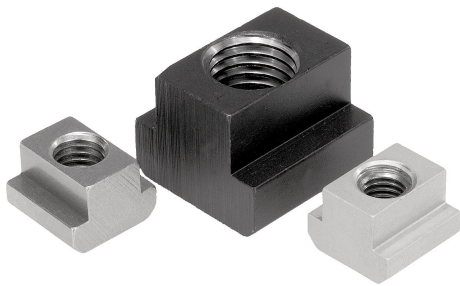


Muttern für T-Nuten DIN 508 erweitert

Artikelbeschreibung/Produktabbildungen



Beschreibung

Werkstoff:

Vergütungsstahl Güteklasse 10, EN AW-7075 oder Edelstahl 1.4571.

Ausführung:

Stahl vergütet (schwarz).

Aluminium und Edelstahl blank.

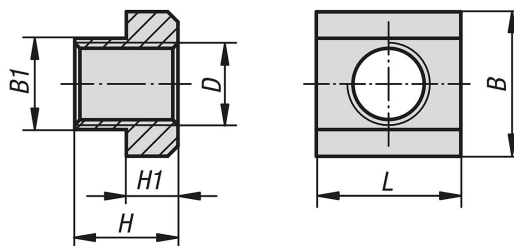
Hinweis:

Muttern für T-Nuten aus Aluminium sind mit Gewindeeinsätzen aus Stahl versehen.

Festigkeit der Edelstahlausführung:

$R_m = 700 \text{ N/mm}^2$, $R_{p0,2} = 450 \text{ N/mm}^2$.

Zeichnungen



Artikelübersicht

Muttern für T-Nuten DIN 508 erweitert

| Bestellnummer | Material Grundkörper | Oberfläche Grundkörper | Nutbreite | B | B1 | D | H | H1 | L |
|---------------|----------------------|------------------------|-----------|----|------|-----|----|----|----|
| K0377.05 | Vergütungsstahl | vergütet (schwarz) | 6 | 10 | 5,6 | M5 | 8 | 4 | 10 |
| K0377.06 | Vergütungsstahl | vergütet (schwarz) | 8 | 13 | 7,6 | M6 | 10 | 6 | 13 |
| K0377.061 | Vergütungsstahl | vergütet (schwarz) | 10 | 15 | 9,6 | M6 | 12 | 6 | 15 |
| K0377.08 | Vergütungsstahl | vergütet (schwarz) | 10 | 15 | 9,6 | M8 | 12 | 6 | 15 |
| K0377.081 | Vergütungsstahl | vergütet (schwarz) | 12 | 18 | 11,6 | M8 | 14 | 7 | 18 |
| K0377.082 | Vergütungsstahl | vergütet (schwarz) | 14 | 22 | 13,6 | M8 | 16 | 8 | 22 |
| K0377.10 | Vergütungsstahl | vergütet (schwarz) | 12 | 18 | 11,6 | M10 | 14 | 7 | 18 |
| K0377.101 | Vergütungsstahl | vergütet (schwarz) | 14 | 22 | 13,6 | M10 | 16 | 8 | 22 |
| K0377.12 | Vergütungsstahl | vergütet (schwarz) | 14 | 22 | 13,6 | M12 | 16 | 8 | 22 |
| K0377.121 | Vergütungsstahl | vergütet (schwarz) | 16 | 25 | 15,6 | M12 | 18 | 9 | 25 |
| K0377.122 | Vergütungsstahl | vergütet (schwarz) | 18 | 28 | 17,6 | M12 | 20 | 10 | 28 |
| K0377.123 | Vergütungsstahl | vergütet (schwarz) | 20 | 32 | 19,6 | M12 | 24 | 12 | 32 |
| K0377.124 | Vergütungsstahl | vergütet (schwarz) | 22 | 35 | 21,6 | M12 | 28 | 14 | 35 |
| K0377.14 | Vergütungsstahl | vergütet (schwarz) | 16 | 25 | 15,6 | M14 | 18 | 9 | 25 |

Muttern für T-Nuten DIN 508 erweitert

Artikelübersicht

| Bestellnummer | Material Grundkörper | Oberfläche Grundkörper | Nutbreite | B | B1 | D | H | H1 | L |
|---------------|-------------------------|---------------------------|-----------|----|------|-----|----|----|----|
| K0377.141 | Vergütungsstahl | vergütet (schwarz) | 18 | 28 | 17,6 | M14 | 20 | 10 | 28 |
| K0377.16 | Vergütungsstahl | vergütet (schwarz) | 18 | 28 | 17,6 | M16 | 20 | 10 | 28 |
| K0377.161 | Vergütungsstahl | vergütet (schwarz) | 20 | 32 | 19,6 | M16 | 24 | 12 | 32 |
| K0377.163 | Vergütungsstahl | vergütet (schwarz) | 24 | 40 | 23,6 | M16 | 32 | 16 | 40 |
| K0377.164 | Vergütungsstahl | vergütet (schwarz) | 28 | 44 | 27,6 | M16 | 36 | 18 | 44 |
| K0377.18 | Vergütungsstahl | vergütet (schwarz) | 20 | 32 | 19,6 | M18 | 24 | 12 | 32 |
| K0377.181 | Vergütungsstahl | vergütet (schwarz) | 22 | 35 | 21,6 | M18 | 28 | 14 | 35 |
| K0377.20 | Vergütungsstahl | vergütet (schwarz) | 22 | 35 | 21,6 | M20 | 28 | 14 | 35 |
| K0377.201 | Vergütungsstahl | vergütet (schwarz) | 24 | 40 | 23,6 | M20 | 32 | 16 | 40 |
| K0377.202 | Vergütungsstahl | vergütet (schwarz) | 28 | 44 | 27,6 | M20 | 36 | 18 | 44 |
| K0377.22 | Vergütungsstahl | vergütet (schwarz) | 24 | 40 | 23,6 | M22 | 32 | 16 | 40 |
| K0377.24 | Vergütungsstahl | vergütet (schwarz) | 28 | 44 | 27,6 | M24 | 36 | 18 | 44 |
| K0377.241 | Vergütungsstahl | vergütet (schwarz) | 36 | 54 | 35,5 | M24 | 44 | 22 | 54 |
| K0377.27 | Vergütungsstahl | vergütet (schwarz) | 32 | 50 | 31,5 | M27 | 40 | 20 | 50 |
| K0377.30 | Vergütungsstahl | vergütet (schwarz) | 36 | 54 | 35,5 | M30 | 44 | 22 | 54 |
| K0377.36 | Vergütungsstahl | vergütet (schwarz) | 42 | 65 | 41,5 | M36 | 52 | 26 | 65 |
| K0377.204 | Aluminium | blank | 6 | 10 | 5,6 | M4 | 8 | 4 | 10 |
| K0377.206 | Aluminium | blank | 8 | 13 | 7,6 | M6 | 10 | 6 | 13 |
| K0377.2061 | Aluminium | blank | 10 | 15 | 9,6 | M6 | 12 | 6 | 15 |
| K0377.208 | Aluminium | blank | 12 | 18 | 11,6 | M8 | 14 | 7 | 18 |
| K0377.210 | Aluminium | blank | 14 | 22 | 13,6 | M10 | 16 | 8 | 22 |
| K0377.216 | Aluminium | blank | 22 | 35 | 21,6 | M16 | 28 | 14 | 35 |
| K0377.806 | Edelstahl A4 | blank | 8 | 13 | 7,6 | M6 | 10 | 6 | 13 |
| K0377.808 | Edelstahl A4 | blank | 10 | 15 | 9,6 | M8 | 12 | 6 | 15 |
| K0377.810 | Edelstahl A4 | blank | 12 | 18 | 11,6 | M10 | 14 | 7 | 18 |
| K0377.812 | Edelstahl A4 | blank | 14 | 22 | 13,6 | M12 | 16 | 8 | 22 |
| K0377.814 | Edelstahl A4 | blank | 16 | 25 | 15,6 | M14 | 18 | 9 | 25 |
| K0377.816 | Edelstahl A4 | blank | 18 | 28 | 17,6 | M16 | 20 | 10 | 28 |