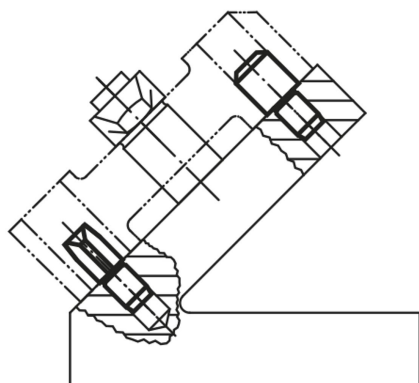
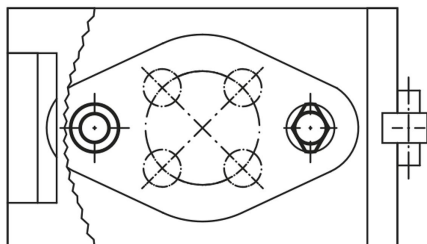


## Aufnahme- und Auflagebolzen DIN 6321

### Artikelbeschreibung/Produktabbildungen



### Beschreibung

**Werkstoff:**  
Werkzeugstahl.

**Ausführung:**  
gehärtet und geschliffen.

**Hinweis:**

Auflagebolzen Form A dienen als Auflage für Werkstücke und Vorrichtungen.  
Aufnahmebolzen Form B dienen zum Positionieren von Werkstücken und Vorrichtungsteilen in Bohrungen mit Passmaß.

Mit der abgeflachten Form C können Toleranzen im Abstandsmaß von Bohrungen überbrückt oder das zu positionierende Teil nur in eine Richtung festgelegt werden.  
Die Formen A und B sind auch als gehärtete Anschläge und als Füße für Vorrichtungen verwendbar.

Ähnliche Bolzen siehe K0352, K0353, K0354 und K0355.

**Zeichnungshinweis:**

Form A: Auflagebolzen

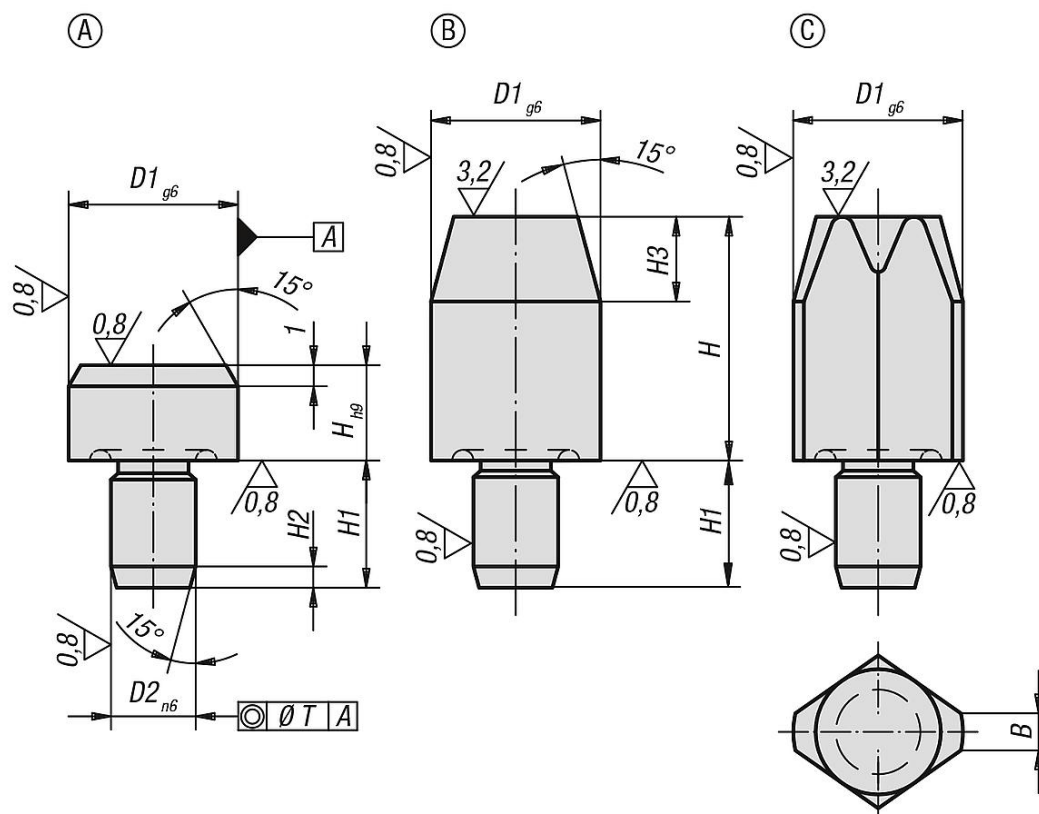
Form B: Aufnahmebolzen zylindrisch

Form C: Aufnahmebolzen abgeflacht

Übrige Maße und Angaben wie Form A.

# Aufnahme- und Auflagebolzen DIN 6321

## Zeichnungen



## Artikelübersicht

### Aufnahme- und Auflagebolzen DIN 6321

Bestellnummer	Form	Ausführung 1	B	D1	D2	H	H1	H2	H3	T
K0293.106	A	ohne Zentrierbohrung	-	6	4	5	6	1,2	-	0,02
K0293.110	A	ohne Zentrierbohrung	-	10	6	6	9	1,6	-	0,02
K0293.116	A	ohne Zentrierbohrung	-	16	8	8	12	2	-	0,04
K0293.125	A	ohne Zentrierbohrung	-	25	12	10	18	2,5	-	0,04
K0293.206	B	kurze Ausführung	-	6	4	7	6	1,2	4	0,02
K0293.208	B	kurze Ausführung	-	8	6	10	9	1,6	6	0,02
K0293.210	B	kurze Ausführung	-	10	6	10	9	1,6	6	0,02
K0293.212	B	kurze Ausführung	-	12	6	10	9	1,6	6	0,02
K0293.216	B	kurze Ausführung	-	16	8	13	12	2	8	0,04
K0293.220	B	kurze Ausführung	-	20	12	15	18	2	9	0,04
K0293.225	B	kurze Ausführung	-	25	12	15	18	2,5	9	0,04
K0293.306	B	lange Ausführung	-	6	4	12	6	1,2	4	0,02
K0293.308	B	lange Ausführung	-	8	6	16	9	1,6	6	0,02
K0293.310	B	lange Ausführung	-	10	6	18	9	1,6	6	0,02
K0293.312	B	lange Ausführung	-	12	6	18	9	1,6	6	0,02
K0293.316	B	lange Ausführung	-	16	8	22	12	2	8	0,04
K0293.320	B	lange Ausführung	-	20	12	25	18	2	9	0,04
K0293.325	B	lange Ausführung	-	25	12	25	18	2,5	9	0,04
K0293.406	C	kurze Ausführung	1	6	4	7	6	1,2	4	0,02
K0293.408	C	kurze Ausführung	1,6	8	6	10	9	1,6	6	0,02
K0293.410	C	kurze Ausführung	2,5	10	6	10	9	1,6	6	0,02
K0293.412	C	kurze Ausführung	2,5	12	6	10	9	1,6	6	0,02
K0293.416	C	kurze Ausführung	3,5	16	8	13	12	2	8	0,04
K0293.420	C	kurze Ausführung	5	20	12	15	18	2	9	0,04
K0293.425	C	kurze Ausführung	5	25	12	15	18	2,5	9	0,04
K0293.506	C	lange Ausführung	1	6	4	12	6	1,2	4	0,02

## Aufnahme- und Auflagebolzen DIN 6321

### Artikelübersicht

Bestellnummer	Form	Ausführung 1	B	D1	D2	H	H1	H2	H3	T
K0293.508	C	lange Ausführung	1,6	8	6	16	9	1,6	6	0,02
K0293.510	C	lange Ausführung	2,5	10	6	18	9	1,6	6	0,02
K0293.512	C	lange Ausführung	2,5	12	6	18	9	1,6	6	0,02
K0293.516	C	lange Ausführung	3,5	16	8	22	12	2	8	0,04
K0293.520	C	lange Ausführung	5	20	12	25	18	2	9	0,04
K0293.525	C	lange Ausführung	5	25	12	25	18	2,5	9	0,04