

# Pendelauflagen verstellbar, mit O-Ring Form F, Stahlkugel abgeflacht, mit Riffelung

Artikelbeschreibung/Produktabbildungen



## Beschreibung

### Werkstoff:

Körper Vergütungsstahl.

Kugel Werkzeugstahl.

### Ausführung:

Körper vergütet. Kugel gehärtet, brüniert.

### Hinweis:

Die Pendelauflagen werden zum Stützen und Spannen von unbearbeiteten und bearbeiteten Werkstücken verwendet.

Darüber hinaus dienen sie als Anschläge, Auflagen und Druckstücke im Vorrichtungs- und Werkzeugbau.

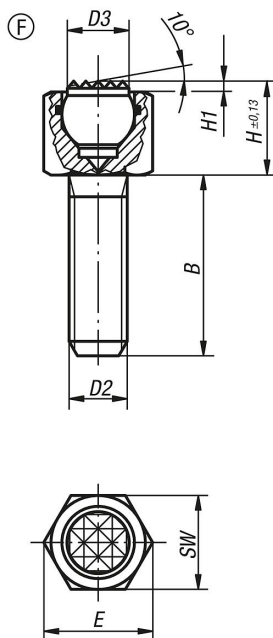
Kugel gegen Verdrehen gesichert.

### Vorteile:

Der eingebaute O-Ring hält die Kugel und verhindert das Eindringen von Schmutz und Fremtteilchen.

Dadurch wird eine gleichmäßige Bewegung gewährleistet.

## Zeichnungen



## Artikelübersicht

Bestellnummer	Form	B	D2	D3	H	H1	E	SW	Kugel-Ø	Belastbarkeit max. kN (nur bei statischer Belastung)
K0288.306X012	F	12	M6	6	9,5	1,5	11,5	10	7	9
K0288.306X025	F	25	M6	6	9,5	1,5	11,5	10	7	9
K0288.306X040	F	40	M6	6	9,5	1,5	11,5	10	7	9

# Pendelauflagen verstellbar, mit O-Ring Form F, Stahlkugel abgeflacht, mit Riffelung

## Artikelübersicht

Bestellnummer	Form	B	D2	D3	H	H1	E	SW	Kugel-Ø	Belastbarkeit max. kN (nur bei statischer Belastung)
K0288.308X012	F	12	M8	8,5	13	1,5	15	13	10	15
K0288.308X025	F	25	M8	8,5	13	1,5	15	13	10	15
K0288.308X040	F	40	M8	8,5	13	1,5	15	13	10	15