

Pendelauflagen, Neigungswinkel 14° und 20°, Form M, Kugel abgeflacht, mit Riffelung aus Hartmetall

Artikelbeschreibung/Produktabbildungen



Beschreibung

Werkstoff:

Körper Stahl.

Kugel rost- und säurebeständiger Stahl.

Form M mit Hartmetalleinsatz.

Ausführung:

Körper brüniert, Kugel blank.

Hinweis:

Die Pendelauflagen werden zum Stützen und Spannen von unbearbeiteten und bearbeiteten Werkstücken verwendet. Darüber hinaus dienen sie als Anschläge, Auflagen und Druckstücke im Vorrichtung- und Werkzeugbau.

Patent angemeldet.

In das Gewinde D2 können Gewindestifte oder Stiftschrauben eingedreht und verklebt werden. So erhält man auf einfache Art eine Pendelaufgabe mit Außengewinde.

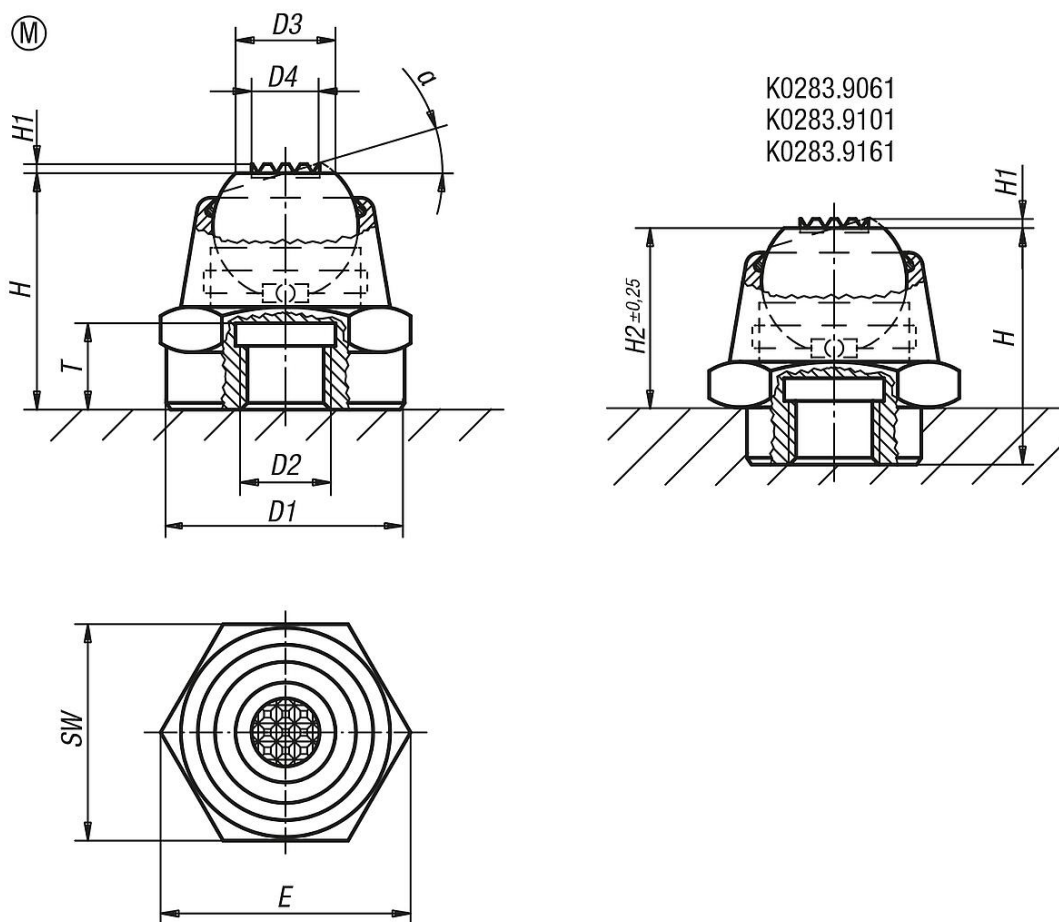
Kugel gegen Verdrehen gesichert.

Vorteile:

- Die Pendelaufgabe ist schwenkbar.
- Aufnahme großer Belastungskräfte.
- Der eingebaute O-Ring hält Schmutz und Fremdeilchen zurück. Somit ist eine sichere Funktion gewährleistet.

Pendelauflagen, Neigungswinkel 14° und 20°, Form M, Kugel abgeflacht, mit Riffelung aus Hartmetall

Zeichnungen



Artikelübersicht

Bestellnummer	Form	α	D1	D2	D3	D4	H	H1	H2	E	T	Kugel-Ø	SW	Belastbarkeit max. kN (nur bei statischer Belastung)
K0283.9061	M	14°	12	M6	7	6,35	17,5	0,6	12,5	19,6	6	10	17	14
K0283.906	M	14°	16	M6	7	6,35	17,5	0,6	-	19,6	6	10	17	14
K0283.908	M	20°	22	M8	11	7,5	26	0,8	-	27,7	9	16	24	34
K0283.9101	M	20°	18	M10	11	7,5	26	0,8	20	27,7	9	16	24	34
K0283.910	M	20°	22	M10	11	7,5	26	0,8	-	27,7	9	16	24	34
K0283.912	M	20°	22	M12	11	7,5	26	0,8	-	27,7	9	16	24	34
K0283.9161	M	20°	26	M16	18	12,7	40	0,9	30	41,6	15	25	36	90
K0283.916	M	20°	34	M16	18	12,7	40	0,9	-	41,6	15	25	36	90
K0283.920	M	20°	34	M20	18	12,7	40	0,9	-	41,6	15	25	36	90