

## Laschen

### Artikelbeschreibung/Produktabbildungen



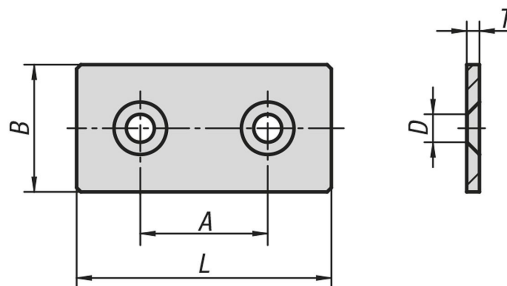
### Beschreibung

**Werkstoff:**  
Stahl.

**Ausführung:**  
schwarz pulverbeschichtet.

**Hinweis:**  
Universelles Befestigungselement zur stabilen Verbindung und Anbindung von Profilen, Flächenelementen oder leichten Regalböden.

### Zeichnungen



### Artikelübersicht

#### Laschen

Bestellnummer	Farbe Grundkörper	Typ	Nutbreite	A	B	D für Schraube	L	T
K1042.061	schwarz	I	6	30	30	M6	60	3
K1042.081	schwarz	B & I	8/10	40	40	M8	80	5
K1042.101	schwarz	B	8/10	45	45	M8	90	5