

Scharniere aus Edelstahl schweißbar

Artikelbeschreibung/Produktabbildungen



Beschreibung

Werkstoff:

Edelstahl 1.4301.

Ausführung:

blank.

Hinweis:

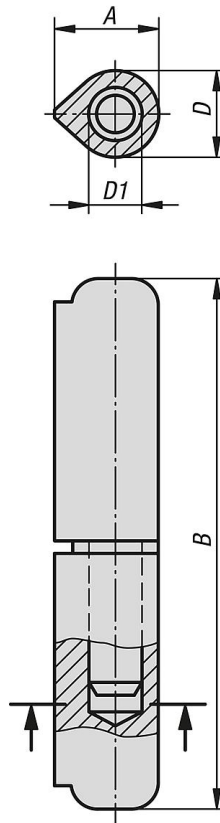
Die Scharniere bestehen aus schweißbarem Profilstahl.

In der unteren Scharnierhälfte ist der Stift fest eingebracht.

Die unterschiedlichen Stahlqualitäten der Schweißnähte und der Träger, an denen die Bandrollen befestigt sind, müssen mindestens gleich oder besser sein als: Edelstahl 1.4301.

Scharniere aus Edelstahl schweißbar

Zeichnungen



Artikelübersicht

Scharniere aus Edelstahl schweißbar

Bestellnummer	A	B	D	D1
K0985.010060033	12	60	10	6
K0985.013080033	15,5	80	13	8
K0985.016100033	20	100	16	10
K0985.016120033	20	120	16	11
K0985.020150033	25,5	150	20	13
K0985.020180033	25,5	180	20	14