

Шарнирные головки с опорой на шарикоподшипниках наружная резьба, DIN ISO 12240-4

Описание товара/фотография продукта



Описание

Материал:

Втулка — штампованная сталь, улучшенная

Исполнение:

оцинкованный. Зазор в подшипнике 15–40 мкм.

Указание:

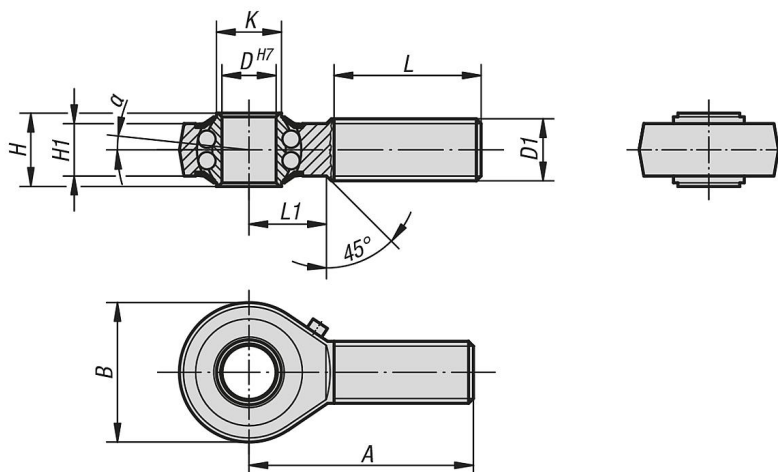
Закаленная опора на шарикоподшипниках имеет долговечную смазку и загерметизирована дисковой крышкой. Присоединительные размеры соответствуют DIN 648, серия KA.

Шарнирные головки используются преимущественно там, где осуществляется передача движения и невозможно обеспечить соосность.

При D до 10 шарнирная головка оснащена пресс-маслёнкой воронкообразная форма DIN 3405/A.

При D от 12 с пресс-маслёнкой конической формой DIN 71412/A.

Чертежи



Обзор изделий

Шарнирные головки с опорой на шарикоподшипниках, наружная резьба, DIN ISO 12240-4

| Номер заказа | Исполнение 2 | D | D1 | A | B | H | H1 | K | L | L1 | α | Динамический коэффициент работоспособности, Н | Статический коэффициент работоспособности, Н | Ограничение числа оборотов п макс., об/мин |
|--------------|---------------|----|---------|----|----|----|------|------|----|----|----------|---|--|--|
| K0716.06 | правая резьба | 6 | M6 | 36 | 20 | 9 | 6,75 | 9 | 22 | 12 | 8° | 2750 | 650 | 1350 |
| K0716.08 | правая резьба | 8 | M8 | 42 | 24 | 12 | 9 | 10,5 | 25 | 15 | 8,5° | 4000 | 1000 | 1300 |
| K0716.10 | правая резьба | 10 | M10 | 48 | 28 | 14 | 10,5 | 12 | 29 | 15 | 8° | 4450 | 1450 | 1225 |
| K0716.12 | правая резьба | 12 | M12 | 54 | 32 | 16 | 12 | 14,5 | 33 | 19 | 7,5° | 4950 | 1800 | 1125 |
| K0716.16 | правая резьба | 16 | M16 | 66 | 42 | 21 | 15 | 19 | 40 | 22 | 8° | 6250 | 2350 | 975 |
| K0716.20 | правая резьба | 20 | M20x1,5 | 78 | 50 | 25 | 18 | 24,5 | 47 | 28 | 7° | 7900 | 3450 | 825 |
| K0716.22 | правая резьба | 22 | M22x1,5 | 84 | 54 | 28 | 20 | 26 | 51 | 26 | 8° | 9300 | 3980 | 725 |
| K0716.061 | левая резьба | 6 | M6 | 36 | 20 | 9 | 6,75 | 9 | 22 | 12 | 8° | 2750 | 650 | 1350 |
| K0716.081 | левая резьба | 8 | M8 | 42 | 24 | 12 | 9 | 10,5 | 25 | 15 | 8,5° | 4000 | 1000 | 1300 |
| K0716.101 | левая резьба | 10 | M10 | 48 | 28 | 14 | 10,5 | 12 | 29 | 15 | 8° | 4450 | 1450 | 1225 |
| K0716.121 | левая резьба | 12 | M12 | 54 | 32 | 16 | 12 | 14,5 | 33 | 19 | 7,5° | 4950 | 1800 | 1125 |
| K0716.161 | левая резьба | 16 | M16 | 66 | 42 | 21 | 15 | 19 | 40 | 22 | 8° | 6250 | 2350 | 975 |
| K0716.201 | левая резьба | 20 | M20x1,5 | 78 | 50 | 25 | 18 | 24,5 | 47 | 28 | 7° | 7900 | 3450 | 825 |

Шарнирные головки с опорой на шарикоподшипниках наружная резьба, DIN ISO 12240-4

Обзор изделий

| Номер заказа | Исполнение 2 | D | D1 | A | B | H | H1 | K | L | L1 | α | Динамический коэффициент работоспособности, Н | Статический коэффициент работоспособности, Н | Ограничение числа оборотов п макс., об/мин |
|--------------|--------------|----|---------|----|----|----|----|----|----|----|----------|---|--|--|
| K0716.221 | левая резьба | 22 | M22x1,5 | 84 | 54 | 28 | 20 | 26 | 51 | 26 | 8° | 9300 | 3980 | 725 |