

Dadi esagonali per pressacavi EMC

Descrizione articolo/immagini prodotto



Descrizione

Materiale:

Ottone.

Versione:

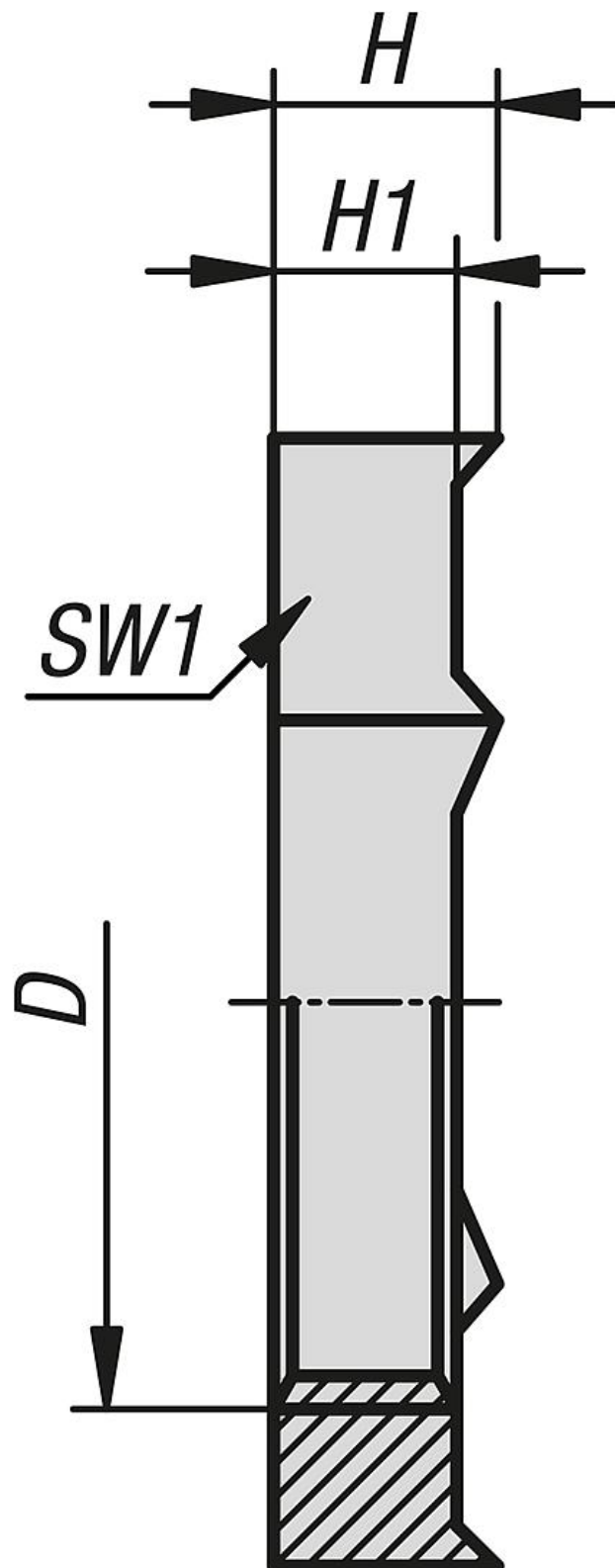
nichelato.

Nota:

Dado esagonale con filettatura di collegamento metrica a norma DIN EN 60423. Per il fissaggio sicuro di Pressacavi EMC e accessori. Con bordi di taglio per tagliare rivestimenti a polvere o verniciati per un contatto ottimale con collegamento equipotenziale.

Range di temperatura:

Da -60 °C a +200 °C.



Dadi esagonali per pressacavi EMC

Sintesi articoli

Dadi esagonali per pressacavi EMC

N. ordine	D	H	H1	SW1	Coppia di serraggio max. su SW1 Nm
K2251.11215	M12X1,5	3,5	2,8	15	3,5
K2251.11615	M16x1,5	3,5	2,8	19	3,5
K2251.12015	M20X1,5	3,7	3	24	3,5
K2251.12515	M25x1,5	4,2	3,5	30	6,7
K2251.13215	M32x1,5	4,7	4	36	12
K2251.14015	M40X1,5	5,7	5	46	13,5